



Общество с ограниченной ответственностью
ОО «АРХИТЕКТУРНАЯ МАСТЕРСКАЯ «ГОРОД»

20.11.2019 059-22-01-26-7356

ПАСПОРТ ВНЕШНЕГО ОБЛИКА ОБЪЕКТА КАПИТАЛЬНОГО СТРОИТЕЛЬСТВА (КОЛЕРНЫЙ ПАСПОРТ)

**АДРЕС ОБЪЕКТА: г. Пермь, административный район Индустриальный,
восточнее домовладения по улице 1-я Урожайной, № 3а**

062-10-2019-ОФ

ПЕРМЬ, 2019 г.

Ведомость чертежей

ЛИСТ	НАИМЕНОВАНИЕ	ПРИМЕЧАНИЯ
1	Общие данные (начало)	
2	Общие данные (окончание)	
3	Существующее состояние фасадов	
4	Главный фасад в осях А-И и фасад в осях И-А	
5	Фасад в осях 18-1. Фасад в осях 1-18	
6	Размещение объектов городской информации	
7	Архитектурно-художественная подсветка	
8	Эталоны колеров	

Ведомость отделки фасадов

ПОЗ.	ЭЛЕМЕНТ ФАСАДА	ЭТАЛОН ЦВЕТА	ОБОЗНАЧ.	ВИД ОТДЕЛКИ	ПРИМ.
1	Цоколь. Доборные элементы. Вентиляционные решетки		RAL 5005 RAL 9016	Оцинкованная сталь с полимерным покрытием	
2	Поле стен		RAL 5005 RAL 9016	Сэндвич-панель	
3	Ограждающая конструкция - тент		RAL 5005 RAL 9016	Натяжное покрытие - мембрана	
4	Витражи. Дверные блоки, тип 1		RAL 5005 RAL 9016	Алюминиевые и металлопластиковые профильные системы	
5	Ворота		RAL 9016	Подъемно-секционные из сэндвич-панелей	
6	Покрытие входных площадок			Бетон без отделки, бетонная плитка	
7	Тонировка витража			Тонировочная пленка	



Пояснительная записка

Объект – 1-этажное здание крытого спортзала под каркасно-тентовым сооружением с универсальной спортивной площадкой, расположенное по адресу: г. Пермь, Индустриальный район, восточнее домовладения по ул. 1-й Урожайной, 3а.

Тип постройки, серия: каркасно-тентовая с внутренними капитальными сооружениями, индивидуальный проект (разработчик: ООО «ПроектИнжиниринг»).

Год постройки здания и ввода в эксплуатацию: 2019 г.

Ранее разработанные колерные паспорта: нет.

Настоящим проектом:

- определяются типы и виды отделки и цветовое решение фасадов и входных групп,
- определяются типы, виды и места размещения средств размещения информации.

Настоящий проект разработан в соответствии с требованиями Постановления администрации г.Перми от 22 февраля 2017 г. № 130 «Об утверждении порядка и критериев согласования колерного паспорта, требования к содержанию колерного паспорта, формы колерного паспорта».

Цветовое решение фасадов и применяемые материалы обеспечивают комплексное решение всех элементов фасада, единство архитектурного облика здания.

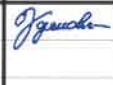

Предусмотренные настоящим проектом средства размещения информации не нарушают архитектурный облик здания.

В соответствии с Градостроительным кодексом Российской Федерации и Постановлением администрации города Перми от 22 февраля 2017 г. № 130 «Об утверждении Порядка и критериев согласования колерного паспорта, требований к содержанию колерного паспорта, формы колерного паспорта» согласованные департаментом градостроительства и архитектуры администрации города Перми проекты колерных паспортов, либо проекты изменений в колерные паспорта, не являются разрешительной документацией на строительство или реконструкцию объекта капитального строительства; не являются правовым основанием на устройство пристроек, навесов, козырьков.

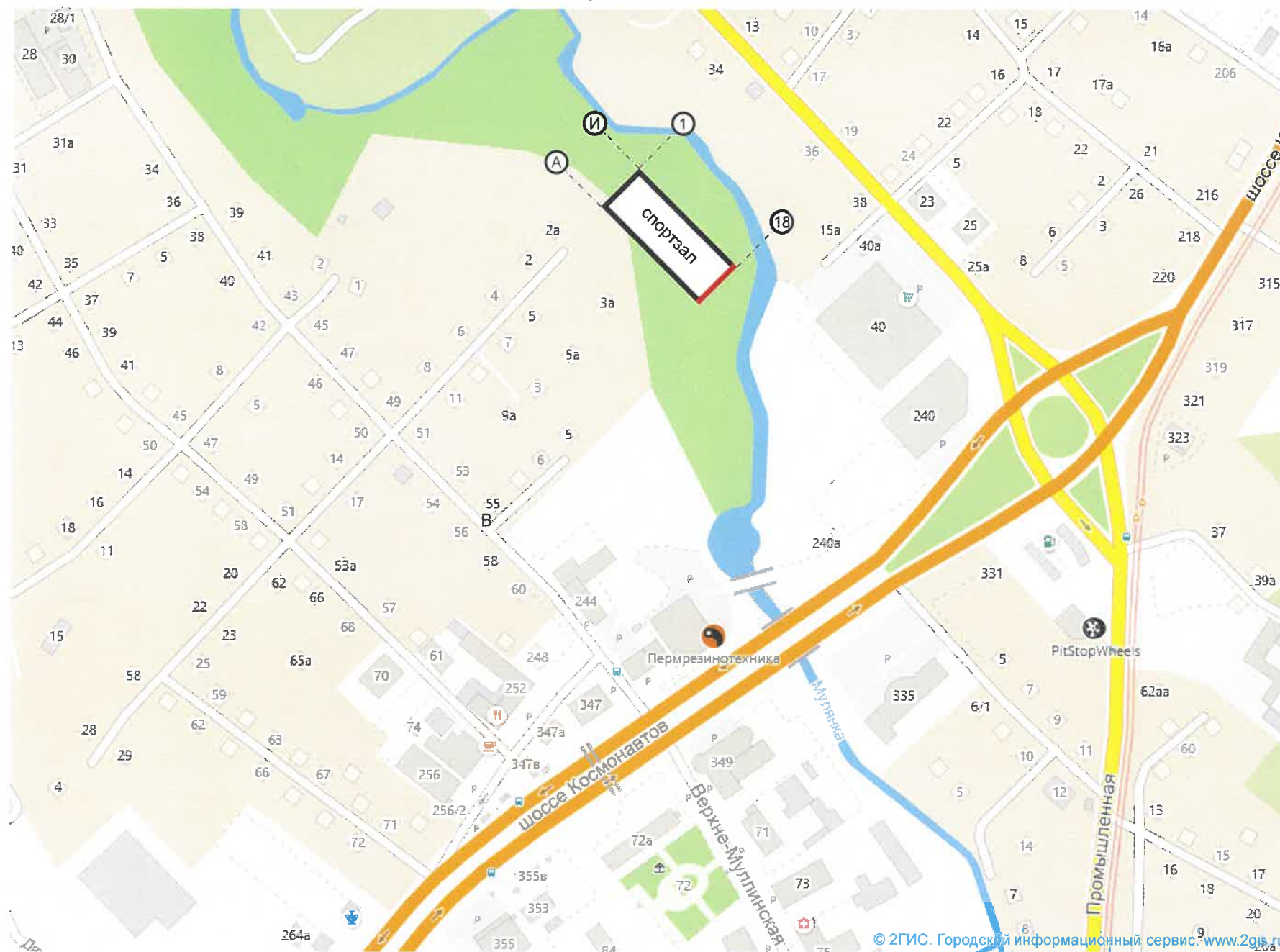
Предметом согласования данного колерного паспорта являются: принятые цветовые решения элементов фасада, применяемые материалы отделки существующего объекта недвижимости, а также определение возможных видов и типов размещения средств размещения информации на нем. Вывески, не соответствующие виду, типу и местам возможного размещения средств размещения информации, установленным настоящим колерным паспортом, подлежат демонтажу.

Ведомость ссылочных и прилагаемых документов

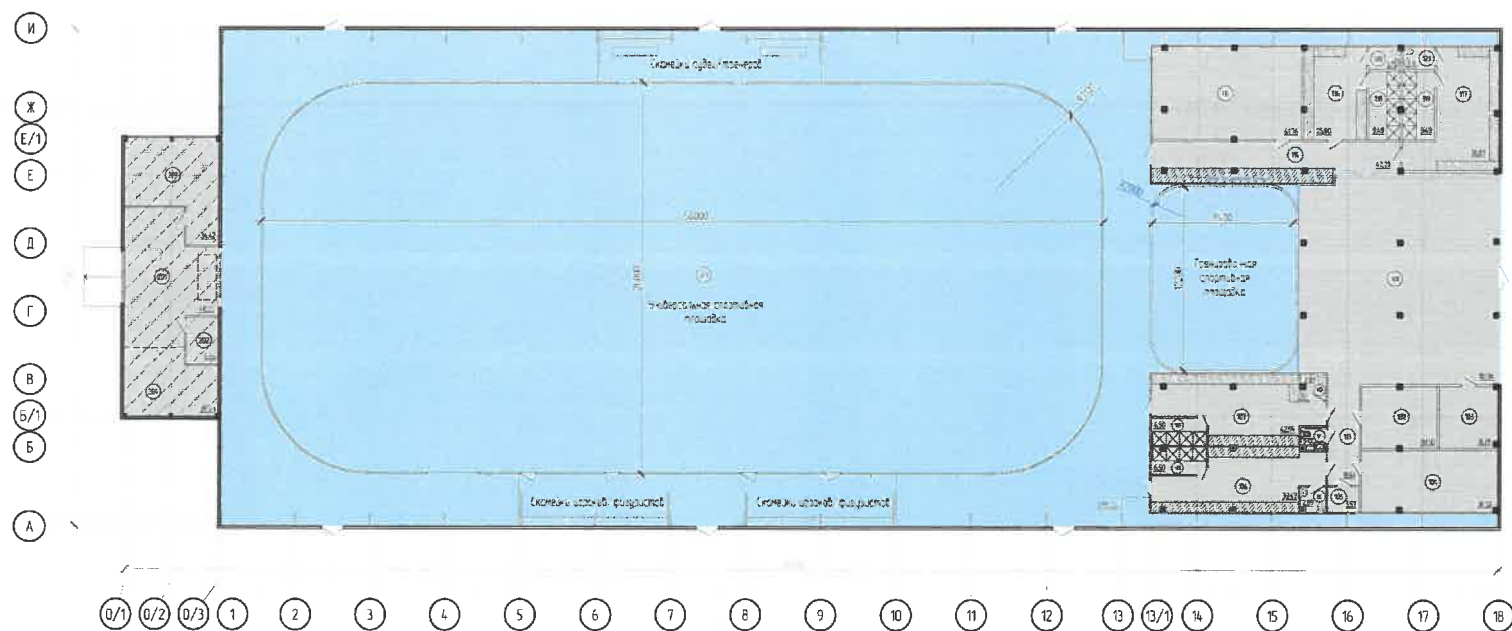
ОБОЗНАЧЕНИЕ	НАИМЕНОВАНИЕ	ПРИМЕЧАНИЕ
	<u>Ссылочные документы</u>	
Постановление администрации г.Перми от 22.02.2017 № 130	«Порядок и критерии согласования колерного паспорта, требования к содержанию колерного паспорта»	
Решение Пермской городской Думы от 18.12.2018 № 265 (в редакции решения Пермской городской Думы от 24.09.2019 № 226)	«Об утверждении Правил благоустройства территории города Перми и о признании утратившими силу отдельных решений Пермской городской Думы»	

						062-10-2019-ОФ			
						Колерный паспорт объекта капитального строительства, расположенного восточнее домовладения по ул. 1-й Урожайной, 3а Индустриального района г. Перми			
Изм.	Кол.уч.	Лист	Недок.	Подпись	Дата	Крытый спортзал под каркасно-тентовым сооружением с универсальной спортивной площадкой	Стадия	Лист	Листов
Разраб.		Хозяинова			11.19		П	1	8
Н.контроль		Хозяинова			11.19	Общие данные (начало)	ООО «Архитектурная мастерская «ГОРОД», г.Пермь		



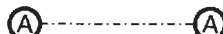
Ситуационный план



План координационных осей



Условные обозначения:

-  - 1-этажное здание крытого спортзала под каркасно-тентовым сооружением с универсальной спортивной площадкой, расположенное по адресу: г. Пермь, Индустриальный район, восточнее домовладения по ул. 1-й Урожайной, 3а
-  - фасады, на которых размещаются объекты городской информации
-  - условная координационная ось

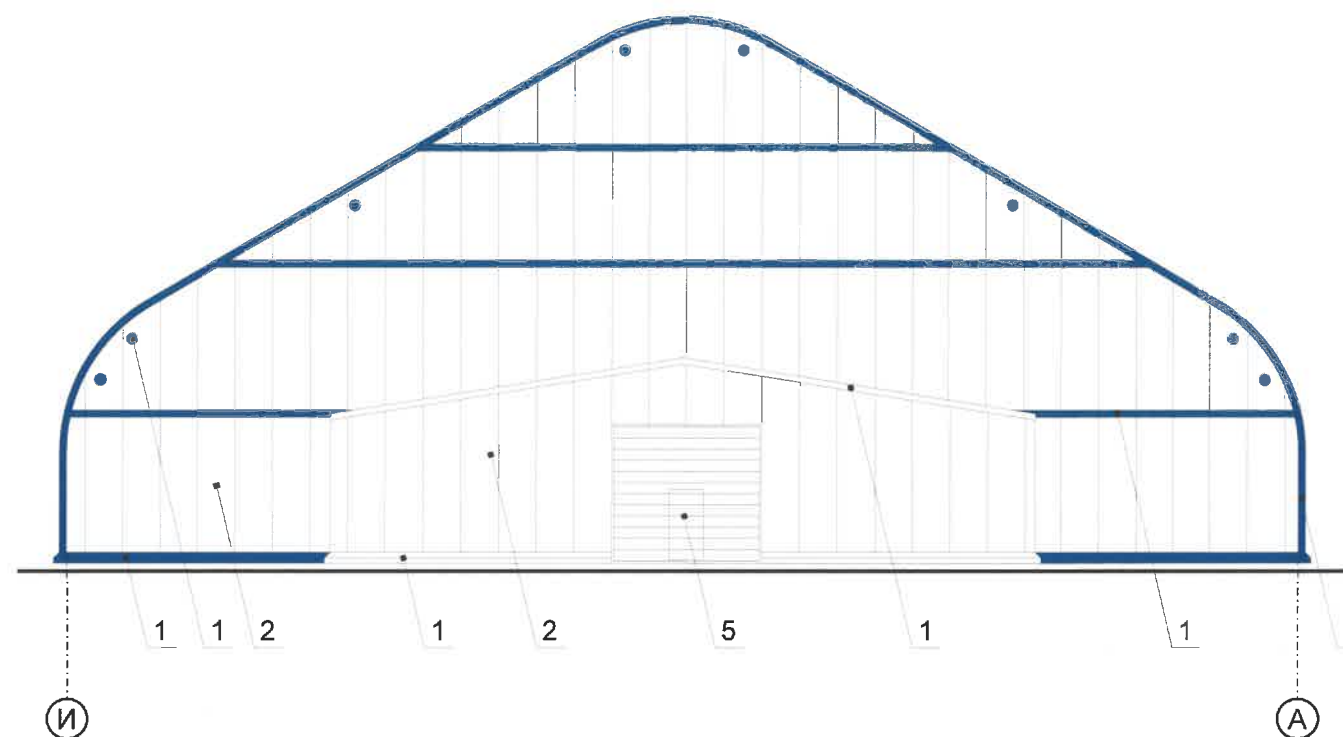
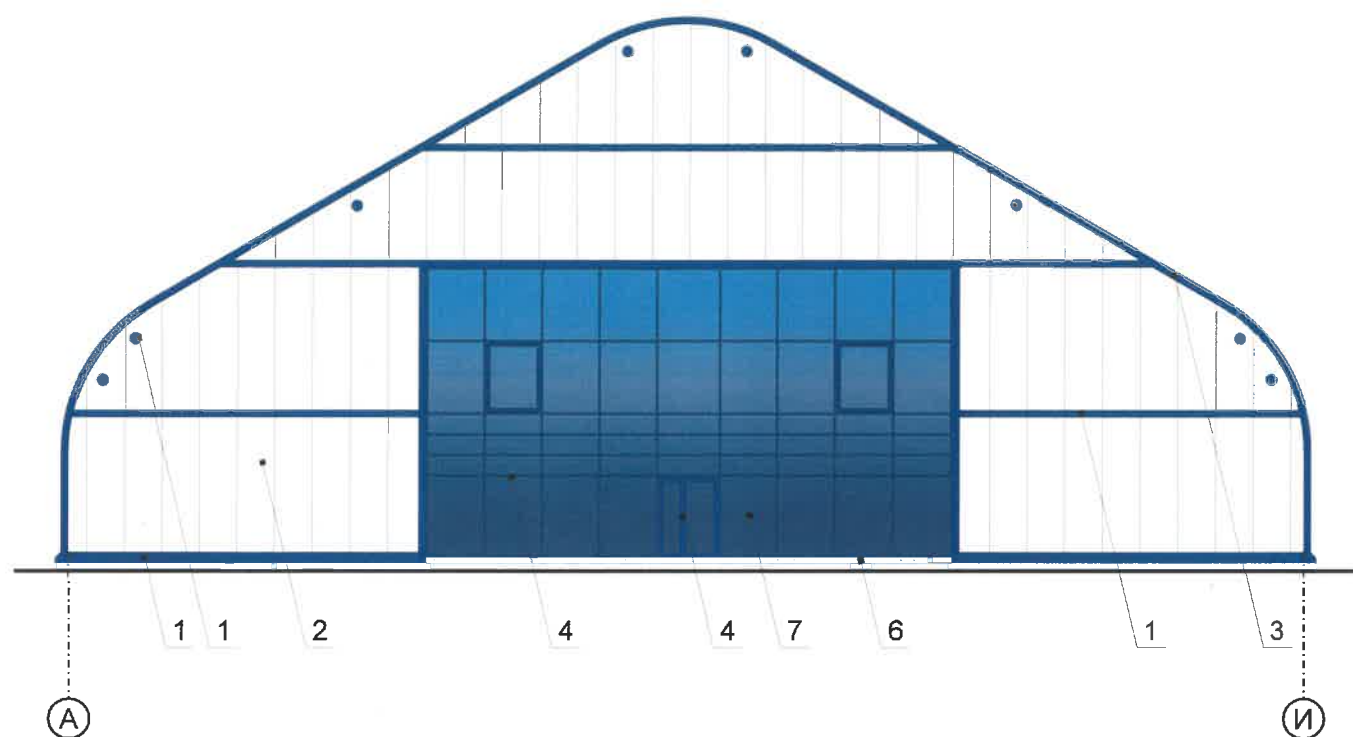
						062-10-2019-ОФ			
						Колерный паспорт объекта капитального строительства, расположенного восточнее домовладения по ул. 1-й Урожайной, 3а Индустриального района г. Перми			
Изм.	Кол.уч.	Лист	Недок.	Подпись	Дата	Крытый спортзал под каркасно-тентовым сооружением с универсальной спортивной площадкой	Стадия	Лист	Листов
Разраб.		Хозяинова		<i>Хозяинова</i>	11.19		П	2	
						Общие данные (окончание)	ООО «Архитектурная мастерская «ГОРОД», г.Пермь		
Н.контроль		Хозяинова		<i>Хозяинова</i>	11.19				



						062-10-2019-ОФ			
						Колерный паспорт объекта капитального строительства, расположенного восточнее домовладения по ул. 1-й Урожайной, За Индустриального района г. Перми			
Изм.	Кол.уч.	Лист	Недок.	Подпись	Дата	Крытый спортзал под каркасно-тентовым сооружением с универсальной спортивной площадкой	Стадия	Лист	Листов
Разраб.		Хозяинова		<i>Хозяинова</i>	11.19		П	3	
						Существующее состояние фасадов	ООО «Архитектурная мастерская «ГОРОД», г.Пермь		
Н.контроль		Хозяинова		<i>Хозяинова</i>	11.19				

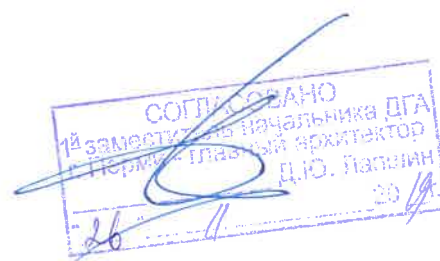
Главный фасад в осях А-И

Фасад в осях И-А



Условные обозначения

- 1 - выноска и номер позиции согласно Ведомости отделки фасадов на листе 1
- ① - условная координационная ось

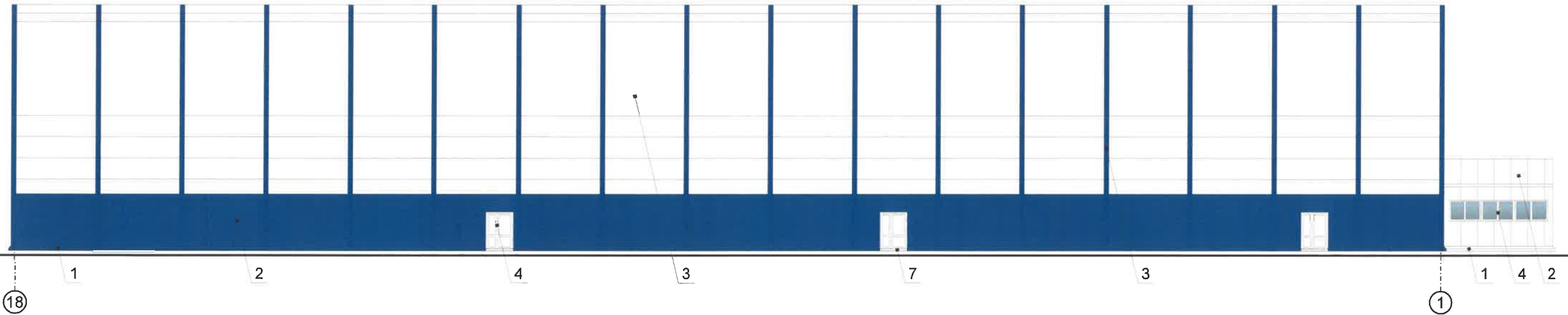


Примечание:

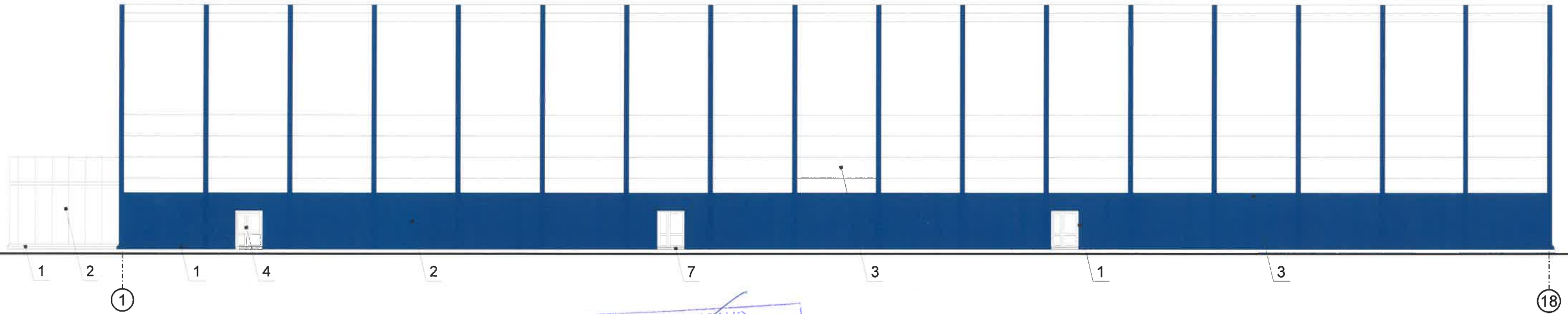
1. В случае, если наружные лестницы при дополнительно устроенных входах в общественные помещения здания выходят за границы предоставленного земельного участка и красные линии квартала, то устройство дополнительных или переустройство существующих входных групп требует получения разрешения в установленном порядке;
2. В случае устройства или переустройства (перепланировки, ремонта, реконструкции) помещений общественного назначения, их входных групп в обязательном порядке должны быть предусмотрены мероприятия по обеспечению доступности данных помещений для маломобильных групп населения, включая инвалидов, использующих кресла-коляски и собак-проводников (далее-МГН) в соответствии с требованиями СП 59.13330.2016 Свод правил. Доступность зданий и сооружений для маломобильных групп населения. Данный свод правил касается функционально-планировочных элементов зданий и сооружений, их участков или отдельных помещений, доступных для МГН (входные узлы, коммуникации, пути эвакуации, помещения и зоны обслуживания, а также их информационное и инженерное обустройство). В частности, лестницы при входах в общественные помещения должны дублироваться пандусами с уклоном не более 1:20 (5%) или иными средствами подъема (подъемные платформы, лифты и т.д.). Согласно вышеуказанному Своду правил наружные лестницы и пандусы должны иметь поручни с учетом технических требований к опорным стационарным устройствам по ГОСТ Р 51261; размеры входной площадки при открывании дверей наружу должны быть не менее 1,4 x 2,0 или 1,5 x 1,85; размеры входной площадки с пандусом не менее 2,2 x 2,2 м;
3. Условия размещения дополнительного оборудования на фасадах см. на листе 5.

						062-10-2019-ОФ			
						Колерный паспорт объекта капитального строительства, расположенного восточнее домовладения по ул. 1-й Урожайной, 3а Индустриального района г. Перми			
Изм.	Кол.уч.	Лист	Недок.	Подпись	Дата	Крытый спортзал под каркасно-тентовым сооружением с универсальной спортивной площадкой	Стадия	Лист	Листов
Разраб.		Хозяинова		<i>Хозяинова</i>	11.19		П	4	
						Главный фасад в осях А-И и фасад в осях И-А	ООО «Архитектурная мастерская «ГОРОД», г.Пермь		
Н.контроль		Хозяинова		<i>Хозяинова</i>	11.19				

Фасад в осях 18-1



Фасад в осях 1-18



Примечание:

- Размещение дополнительного оборудования, дополнительных элементов и устройств на фасадах объектов капитального строительства допускается при соблюдении следующих условий:
 - соответствие размещения дополнительного оборудования архитектурному решению фасадов, предусмотренному проектной документацией, в соответствии с которой осуществлено строительство (реконструкция) Объекта, с привязкой к единой (вертикальной, горизонтальной) системе осей фасадов;
 - единая горизонтальная ось - условная прямая линия. Определяется как половина расстояния между верхним и нижним архитектурным элементом (окна, наличники, карниз, фриз и другие), выделяющимся (западающим, выступающим) из плоскости стены;
 - единая вертикальная ось - условная прямая линия. Определяется как половина расстояния между границами одного архитектурного элемента (окна, двери, колонны) либо между двумя архитектурными элементами (окна, двери, колонны);
 - комплексное решение размещения оборудования - единое архитектурное и цветоевое решение (в том числе размер, форма, материал);
 - размещение дополнительного оборудования на архитектурных деталях, элементах декора, поверхностях с ценной архитектурной отделкой, а также крепление, ведущее к повреждению архитектурных поверхностей, не допускаются;
- К дополнительному оборудованию относятся: наружные блоки систем вентиляции и кондиционирования, вентиляционные и водосточные трубы; антенны; видеоканеры наружного наблюдения; почтовые ящики; кабельные линии, пристенные электрощиты; флагштоки и так далее;
- Размещение дополнительного оборудования должно соответствовать требованиям п.п. 1.9.3 - 1.9.10 Постановления администрации г. Перми от 22 февраля 2017 г. № 130;
- Условия устройства дополнительных или переустройства существующих входных групп см. лист 4.

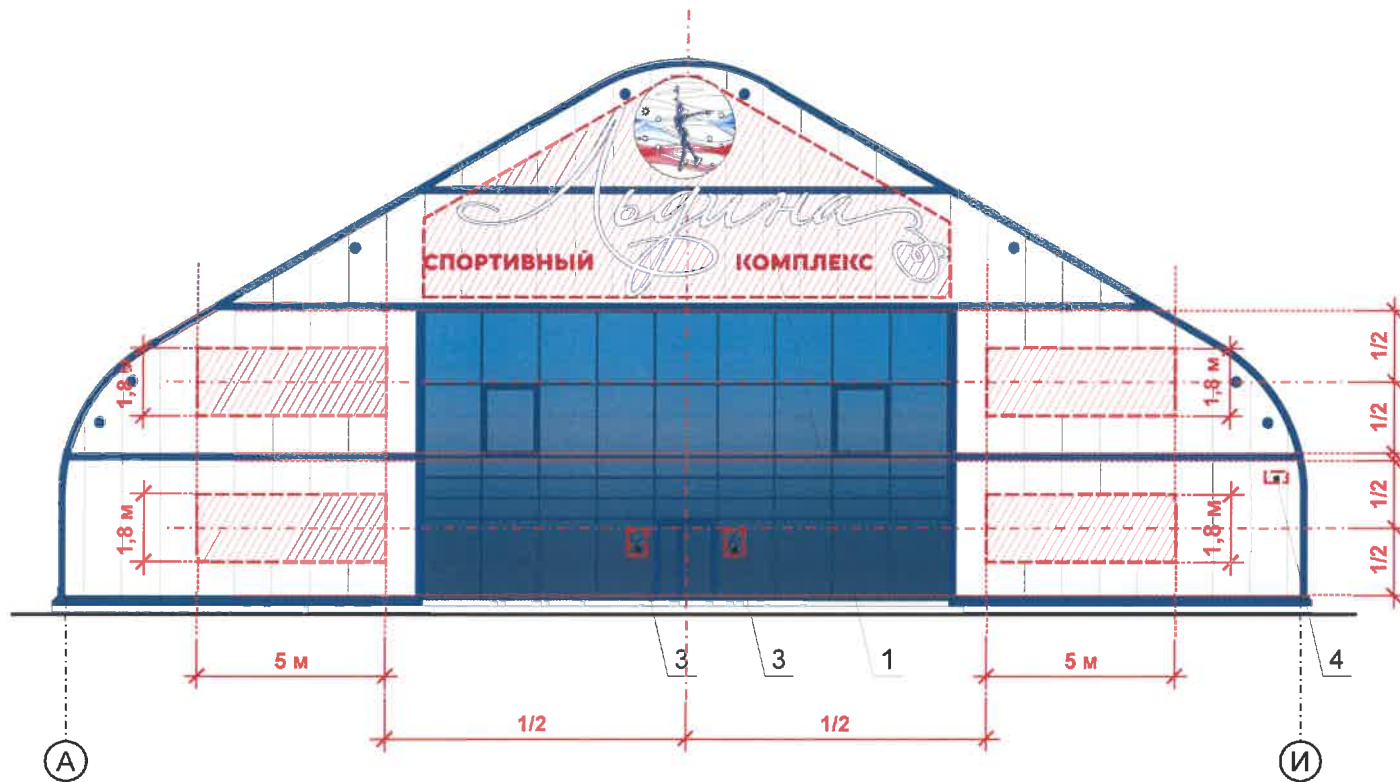
СОГЛАСОВАНО
1^й заместитель начальника ДГА
г. Перми - главный архитектор
И.Ю. Лаликин
20/19г.

Условные обозначения

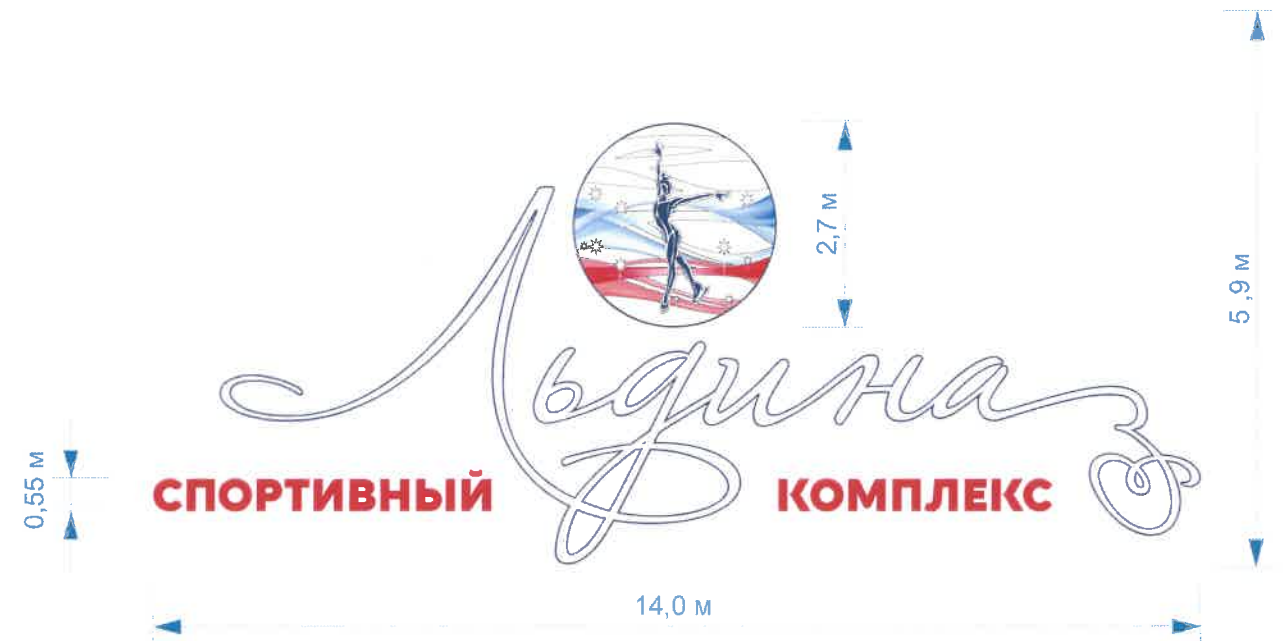
- выноска и номер позиции согласно Ведомости отделки фасадов на листе 1
- условная координационная ось

						062-10-2019-ОФ			
						Колерный паспорт объекта капитального строительства, расположенного восточнее домовладения по ул. 1-й Урожайной, За Индустриального района г. Перми			
Изм.	Кол.уч.	Лист	Недок.	Подпись	Дата	Крытый спортзал под каркасно-тентовым сооружением с универсальной спортивной площадкой	Стадия	Лист	Листов
Разраб.		Хозяинова		<i>Хозяинова</i>	11.19		П	5	
						Фасад в осях 18-1. Фасад в осях 1-18	ООО «Архитектурная мастерская «ГОРОД», г.Пермь		
Н.контроль		Хозяинова		<i>Хозяинова</i>	11.19				

Главный фасад в осях А-И



Вывеска. Общий вид. М 1:100



Условные обозначения

- привязка объектов к элементам фасада, размеры объектов
- горизонтальные и вертикальные оси фасада/элементов фасада
- место допустимого размещения объектов
- выноска и номер позиции согласно Ведомости размещения средств (объектов) размещения информации

Ведомость средств размещения информации, рекламных конструкций

№	Тип объекта, материал, способ крепления	Цвет	Наличие подсветки
1	Вывеска - объёмные буквы и/или логотипы, размещенные на направляющих, выкрашенных в цвет фасада. Металл, пластик, пленки	Фирменные цвета	Возможна внутренняя или контурная подсветка
2	Вывеска - световой короб. Площадь информации или изображения - не более 50 % от площади фона. Металл, пластик, пленки	Фон - RAL 9016 (в цвет стен). Изображение - фирменные цвета. Рама короба - RAL 5005 (в цвет переплета витражей)	Внутренняя подсветка
3	Информационная табличка одиночная, размерами не более 500 x 700 мм (Д x В) (см. примечание 3). Металл, пластик, пленки, самоклеящиеся пленки по стеклу	Фирменные цвета	Возможна внутренняя подсветка
4	Указатель с наименованием улицы и номера здания, размерами не более 800 x 450 мм (Д x В). Металл, пластик, пленки	Стандартный: фон - синий (R-0, G-20, B-120), текст - белый	Возможна внутренняя подсветка

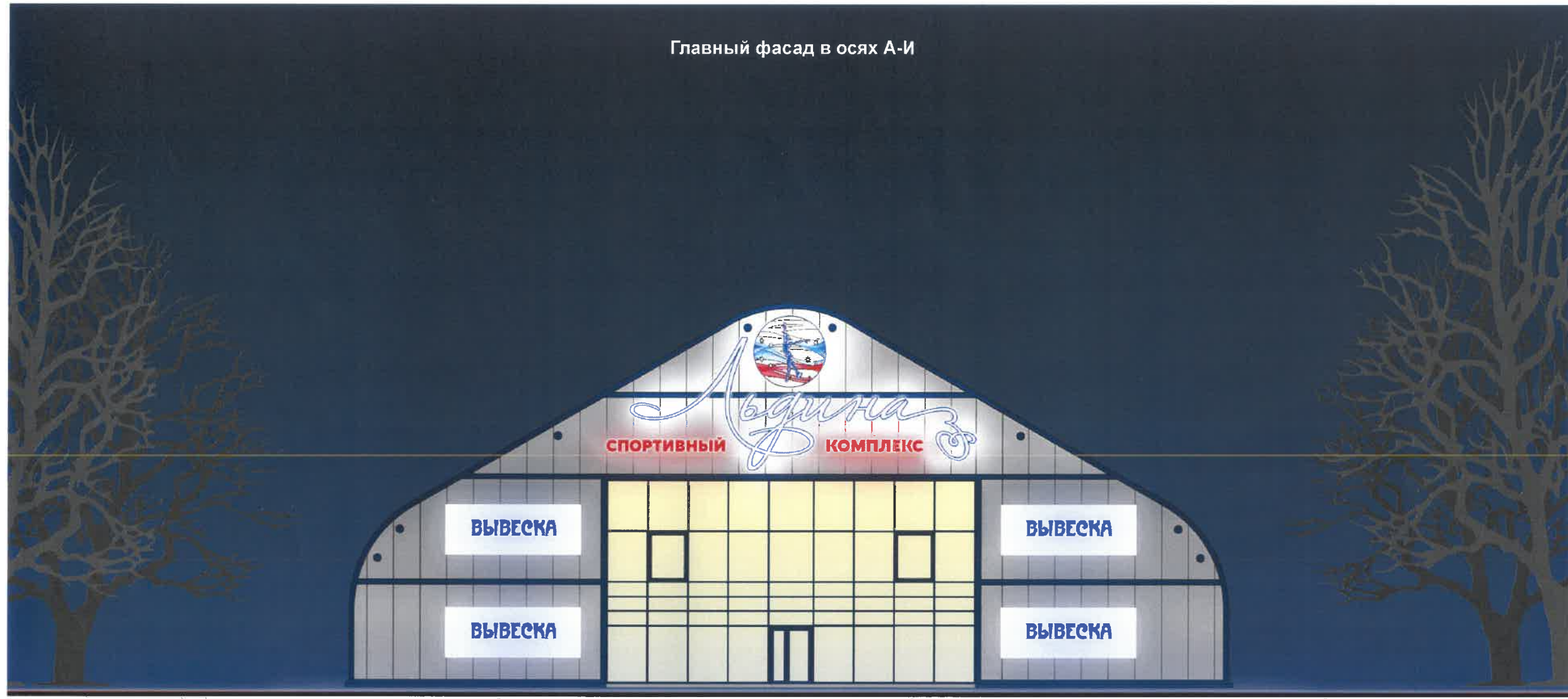
Управление архитектуры и городского дизайна
ДГА администрации г.Перми
СООТВЕТСТВУЕТ АРХИТЕКТУРНОМУ
ОБЛИКУ ГОРОДА ПЕРМИ
26.11.19
Красавен. Подпись: [Signature]

Примечание:

- Размещение средств размещения информации должно осуществляться в границах мест допустимого размещения, установленных данным колерным паспортом;
- Стандартные требования к вывескам, их размещению и эксплуатации установлены Правилами благоустройства города Перми, утвержденными решением Пермской городской Думы от 18 декабря 2018 года № 265 (в редакции решения Пермской городской Думы от 24 сентября 2019 г. № 226);
- При размещении двух одиночных табличек-режимников в пределах одной входной группы их размер и уровень размещения на фасаде по высоте должны быть одинаковыми;
- Узлы крепления конструкций к фасаду разрабатываются отдельным рабочим проектом.

Изм.	Кол.уч.	Лист	Недок.	Подпись	Дата	062-10-2019-ОФ		
Разраб.		Хозяинова		[Signature]	11.19	Колерный паспорт объекта капитального строительства, расположенного восточнее домовладения по ул. 1-й Урожайной, За Индустриального района г. Перми		
						Стадия	Лист	Листов
						П	6	
Н.контроль		Хозяинова		[Signature]	11.19	Размещение средств размещения информации, рекламных конструкций		
						ООО «Архитектурная мастерская «ГОРОД», г.Пермь		

Главный фасад в осях А-И

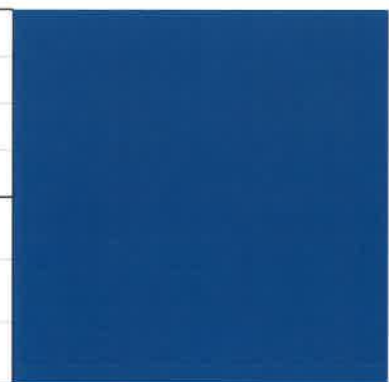


СОГЛАСОВАНО
 14.11.2019 г. Руководитель ДГА
 г. Пермь, главный архитектор
 Ю. Ландун
 2019 г.
Коросев ЕА,

						062-10-2019-ОФ			
						Колерный паспорт объекта капитального строительства, расположенного восточнее домовладения по ул. 1-й Урожайной, За Индустиального района г. Перми			
Изм.	Кол.уч.	Лист	Недок.	Подпись	Дата	Крытый спортзал под каркасно-тентовым сооружением с универсальной спортивной площадкой	Стадия	Лист	Листов
Разраб.		Хозяинова		<i>Хозяинова</i>	11.19		П	7	
						Архитектурно-художественная подсветка	ООО «Архитектурная мастерская «ГОРОД», г.Пермь		
Н.контроль		Хозяинова		<i>Хозяинова</i>	11.19				

Позиция согласно ведомости отделки фасадов	Координаты цвета RAL 9016	C:	3
		M:	0
		Y:	0
		K:	0
2, 3, 4, 5		R:	241
		G:	251
		B:	245

Позиция согласно ведомости отделки фасадов	Координаты цвета RAL 5005	C:	100
		M:	40
		Y:	0
		K:	40
1, 2, 4		R:	21
		G:	72
		B:	137



СОГЛАСОВАНО
1^й заместитель начальника ДГА
г. Пермь Главный архитектор
Д.Ю. Лалин
26.11.19

						062-10-2019-ОФ			
						Колерный паспорт объекта капитального строительства, расположенного восточнее домовладения по ул. 1-й Урожайной, За Индустиального района г. Перми			
Изм.	Кол.уч.	Лист	Недок.	Подпись	Дата	Крытый спортзал под каркасно-тентовым сооружением с универсальной спортивной площадкой	Стадия	Лист	Листов
Разраб.		Хозяинова		<i>Хозяинова</i>	11.19		П	8	8
						Эталоны колеров	ООО «Архитектурная мастерская «ГОРОД», г.Пермь		
Н.контроль		Хозяинова		<i>Хозяинова</i>	11.19				