

ООО «РА Призма»

№59-22-01-26-4479 от 04.10.2021

Заказчик: «Вершина эстейт»

**ПАСПОРТ ВНЕШНЕГО ОБЛИКА ОБЪЕКТА КАПИТАЛЬНОГО СТРОИТЕЛЬСТВА  
(КОЛЕРНЫЙ ПАСПОРТ)**

**АДРЕС ОБЪЕКТА: г.Пермь, административный район Мотовилихинский  
улица Юрша, здание (строение) № 1В**

**1ВЮ-АС-2021-АР**

**ПЕРМЬ 2021г.**

Ведомость чертежей

| Лист | Наименование   | Примечание |
|------|--|------------|
| 1    | Общие данные (начало)  |            |
| 2    | Общие данные (продолжение)   |            |
| 3    | Существующее состояние фасадов (фотофиксация)                            |            |
| 4    | Главный фасад  |            |
| 5    | Дворовой фасад   |            |
| 6    | Боковой фасад  |            |
| 7    | Боковой фасад  |            |
| 8    | Размещение средств размещения информации, рекламных конструкций          |            |
| 9    | Условия размещения средств размещения информации, рекламных конструкций. |            |
| 10   | Эталоны колеров  |            |

Пояснительная записка.

Объект капитального строительства – 3-этажное здание административного назначения;  
 Год постройки и ввода в эксплуатацию: новое строительство;  
 Ранее разработанные колерные паспорта: не разрабатывался;  
 Несущие стены: сэндвич-панели;  
 Кровля: плоская;  
 Нахождение в границах зон объектов культурного наследия: не входит;

**Настоящим колерным паспортом:**

Уточняются виды и места размещения средств размещения информации, рекламных конструкций;  
 Раздел «Архитектурно-художественная подсветка» настоящим колерным паспортом не разрабатывается.  
 Освещение фасада осуществляется за счет свечения окон и вывесок;  
 В соответствии с Градостроительным кодексом Российской Федерации, решением Пермской городской Думы от 15.12.2020 № 277 «Об утверждении Правил благоустройства территории города Перми» и постановлением администрации города Перми от 22.02.2017 № 130 «Об утверждении формы и Порядка согласования паспорта внешнего облика объекта капитального строительства (колерного паспорта)» проекты колерных паспортов либо проекты изменений в колерные паспорта не являются разрешительной документацией на строительство, реконструкцию объекта капитального строительства; не являются правовым основанием на устройство пристроек, навесов, козырьков;  
 Предметом согласования данного колерного паспорта являются: принятые цветовые решения элементов фасада, применяемые материалы существующего объекта недвижимости, а также определение возможных типов размещения средств размещения информации на нем. Средства размещения информации, рекламные конструкции, не соответствующие типу и местам их возможного размещения, подлежат демонтажу.

Ведомость отделки фасадов

| ПОЗ. | ЭЛЕМЕНТ ФАСАДА             | ЭТАЛОН КОЛЕРА | ОБОЗН.             | ВИД ОТДЕЛКИ                    | ПРИМ. |
|------|----------------------------|---------------|--------------------|--------------------------------|-------|
| 1    | Основное поле стен (тип 1) |               | RAL7048            | Керамо-гранитная плитка        |       |
| 2    | Основное поле стен (тип 2) |               | RAL9011            | Сэндвич панели                 |       |
| 3    | Основное поле стен (тип 3) |               | RAL7004            | Сэндвич панели                 |       |
| 4    | Двери входные (тип 1)      |               | RAL7042            | Металл с полимерным покрытием  |       |
| 5    | Металлические ограждения   |               | RAL7004            | Металл с полимерным покрытием  |       |
| 6    | Переплеты окон             |               | RAL7004<br>RAL9003 | Металлопластик<br>Стеклопакеты |       |
| 7    | Цоколь                     |               | -                  | Бетон                          |       |
| 8    | Двери входные (тип 2)      |               | RAL7004            | Металлопластик<br>Стеклопакеты |       |
| 9    | Лестница пожарная          |               | RAL7004            | Металл с полимерным покрытием  |       |
| 10   | Вентиляционная шахта       |               | RAL7004            | Металл с полимерным покрытием  |       |
| 11   | Декоративный элемент       |               | -                  | Оргстекло, металл, пластик     |       |
| 12   | Ступени                    |               | -                  | Бетон                          |       |

СОГЛАСОВАНО  
 1<sup>й</sup> заместитель Начальника ДГА  
 г. Перми - главный архитектор  
 Д.С. Палшин  
 2021 г.

|                       |         |              |        |                     |       | 1ВЮ-АС-2021-АР   |      |        |
|-----------------------|---------|--------------|--------|---------------------|-------|--|------|--------|
|                       |         |              |        |                     |       | Колерный паспорт объекта капитального строительства по улице Юрша, 1В Мотовилихинского района г. Перми |      |        |
| Изм.                  | Кол.уч. | Лист         | Недок. | Подпись             | Дата  | Стадия   | Лист | Листов |
| Разраб.               |         | Семенов С.А. |        | <i>С.А. Семенов</i> | 09.21 | 2-х этажное административное здание  | П    | 1      |
|                       |         |              |        |                     |       |  |      |        |
| Общие данные (начало) |         |              |        |                     |       | Призма<br>РЕКЛАМНОЕ АГЕНТСТВО  |      |        |

## Инструкция о порядке производства работ, связанных с окраской фасадов и всех наружных частей зданий, сооружений, строений, расположенных на территории города Перми

1. Окраска (отделка) фасадов и всех наружных частей зданий, сооружений, строений, расположенных на территории города Перми, может производиться лишь на основании паспорта внешнего облика объекта капитального строительства (колерного паспорта), согласованного с департаментом градостроительства и архитектуры администрации г. Перми (далее – ДГА).

2. До начала процесса окраски (отделки) здания или какого-либо сооружения должны быть произведены работы по капитальному ремонту всех без исключения его наружных частей, подлежащих окраске.

3. До начала ремонта зданий, имеющих газосветовую рекламу, сообщить рекламораспространителю о предстоящих работах на фасаде здания с целью сохранения вывесок либо их демонтажа.

4. Полуразрушенные и разрушенные архитектурные художественно-скульптурные элементы фасада: карнизы, фризы, колонны, пилястры, сандрики, кронштейны, обрамления проемов, различные лепные украшения, барельефы, мозаика, художественная роспись и т.п. подлежат обязательному восстановлению в своем первоначальном виде. Категорически запрещается производить окраску здания без предварительного восстановления указанных элементов декора фасада.

5. Металлические поверхности отдельных элементов фасада: чугунные решетки, ограждения балконов и лестниц, элементы входных групп, двери, кронштейны и прочие архитектурно-художественные элементы фасада перед окраской очищаются от грязи, ржавчины, старой краски и покрываются вновь атмосферостойкой краской для металлических поверхностей.

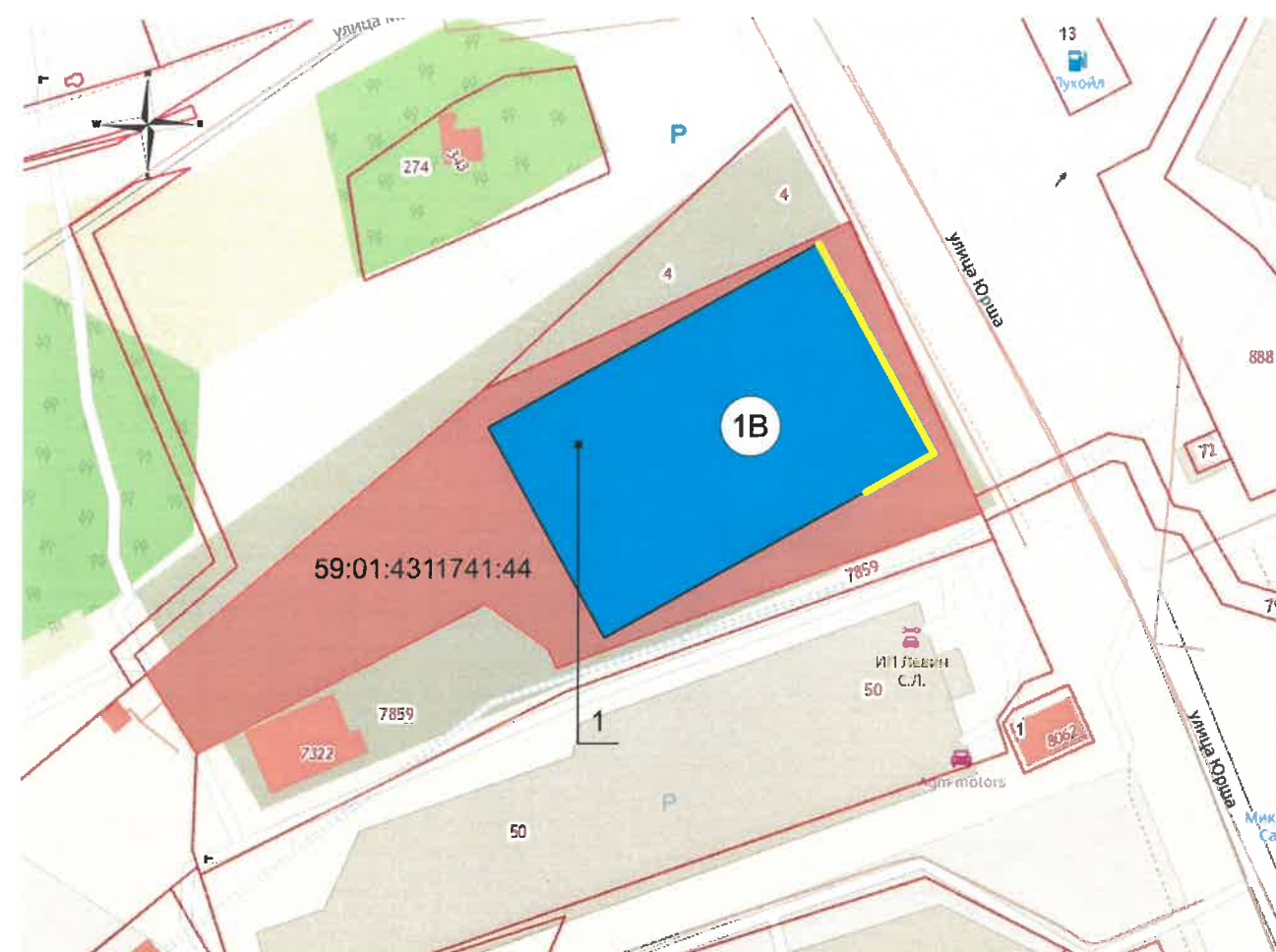
6. В соответствии с выданными образцами цвета (колерами) на окраску (отделку) здания организация, производящая ремонт здания, составляет пробные образцы цвета, которые наносятся на подготовленную для покраски поверхность стены в уровне 1-го этажа здания (не выше 1,5 метров от земли).

7. Проверку и согласование пробного образца цвета (выкрас колера) производит уполномоченный представитель ДГА. Без указанных проверки и согласования производить окраску (отделку) фасадов здания категорически запрещается.

8. Домууправления, организации и учреждения, производящие окраску (отделку) и связанный с нею ремонт фасадов здания, несут ответственность за выполнение настоящей инструкции и могут быть привлечены к административной ответственности за ее нарушение в соответствии со статьей 6.8.2 «Нарушение требований к внешнему виду фасадов зданий, строений, сооружений» Закона Пермского края от 06.04.2015 № 460-ПК «Об административных правонарушениях в Пермском крае».

9. По всем вопросам, связанным с производством работ, необходимо обращаться в ДГА по адресу: г. Пермь, ул. Сибирская, 15, каб. 315, тел. 212-76-98.

Ситуационная схема



Ведомость ссылочных и прилагаемых документов

| ОБОЗНАЧЕНИЕ  | НАИМЕНОВАНИЕ   | ПРИМЕЧ. |
|--|--|---------|
| Решение Пермской городской Думы от 15.12.2020 № 277                            | Об утверждении Правил благоустройства территории города Перми  |         |
| Постановление администрации г.Перми от 22.02.2017 № 130 (в ред. от 12.11.2019) | Об утверждении формы и Порядка согласования паспорта внешнего облика объекта капитального строительства (колерного паспорта) |         |

Условные обозначения

- 1 Объект капитального строительства по улице Юрша, 1В Мотовилихинского района г. Перми
- Фасады с местами размещения средств информации, рекламных конструкций
- Красные линии
- Земельный участок, кадастровый номер участка 59:01:4311741:44

| 1ВЮ-АС-2021-АР   |         |              |        |                     |       |        |
|--|---------|--------------|--------|---------------------|-------|--------|
| Колерный паспорт объекта капитального строительства по улице Юрша, 1В Мотовилихинского района г. Перми |         |              |        |                     |       |        |
| Изм.   | Кол.уч. | Лист         | Недок. | Подпись             | Дата  |        |
|  | Разраб. | Семенов С.А. |        | <i>Семенов С.А.</i> | 09.21 |        |
|  |         |              |        | Стадия              | Лист  | Листов |
| 2-х этажное административное здание  |         |              |        | П                   | 2     | 10     |
| Общие данные (продолжение)   |         |              |        |                     |       |        |

Главный фасад



Дворовой фасад




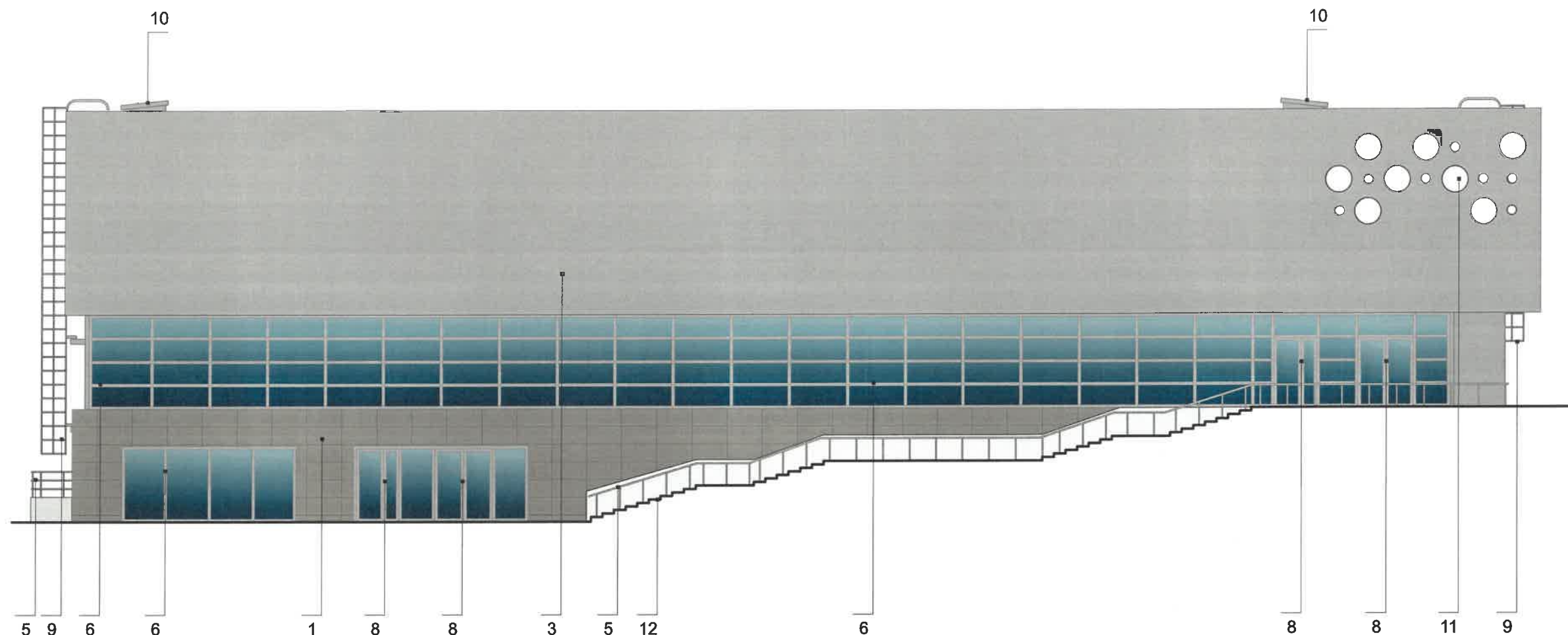
Боковой фасад



Боковой фасад



|         |              |      |       |                              |       |  |        |   |        |
|---------|--------------|------|-------|------------------------------|-------|--|--------|---|--------|
|         |              |      |       |                              |       | 1ВЮ-АС-2021-АР   |        |   |        |
|         |              |      |       |                              |       | Колерный паспорт объекта капитального строительства по улице Юрша, 1В Мотовилихинского района г. Перми |        |   |        |
| Изм.    | Кол.уч.      | Лист | Недок | Подпись                      | Дата  | 2-х этажное административное здание  | Стадия | Лист  | Листов |
| Разраб. | Семенов С.А. |      |       | <i>Handwritten signature</i> | 09.21 |  | П      | 3   | 10     |
|         |              |      |       |                              |       | Существующее состояние фасадов (фотофиксация)  |        |  |        |




**ПРИМЕЧАНИЕ:**

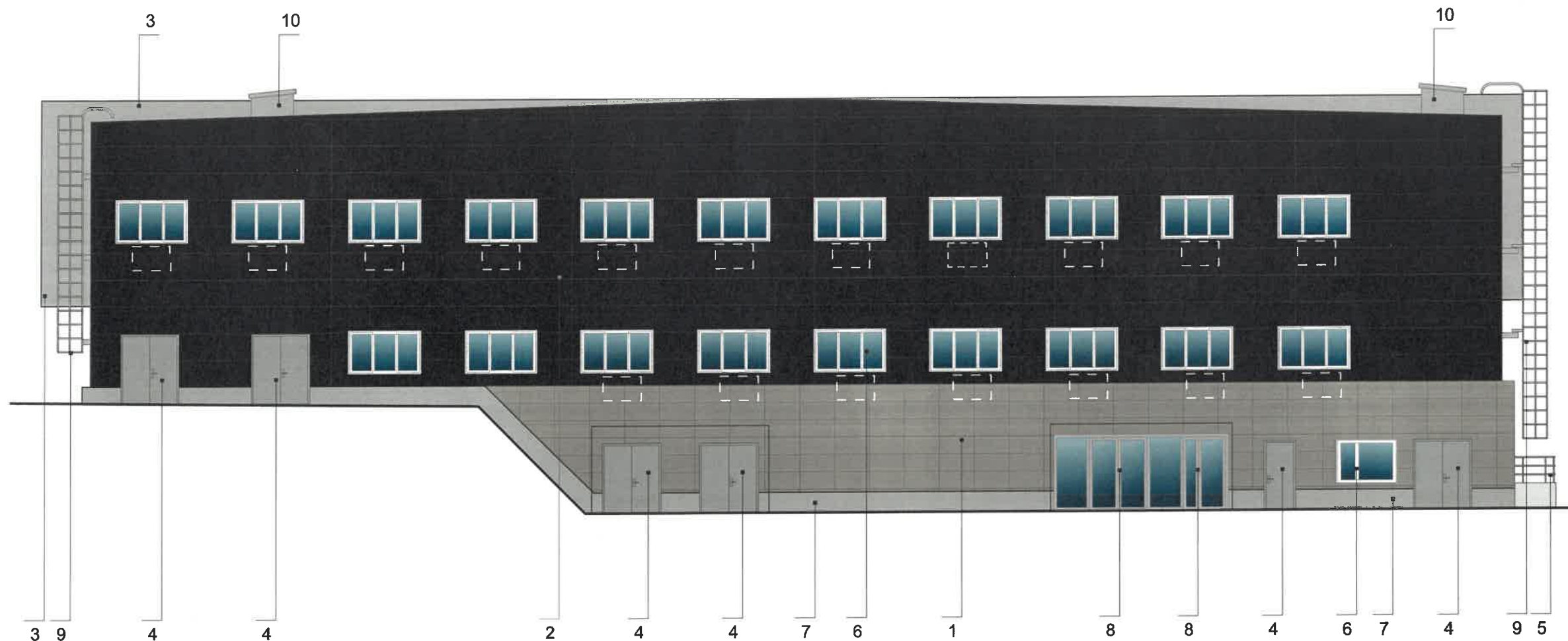
1. В случае, если наружные лестницы при дополнительно устроенных входах в общественные помещения здания выходят за границы предоставленного земельного участка и красные линии квартала, то устройство дополнительных или переустройство существующих входных групп требует получения разрешения в установленном порядке;
2. В случае устройства или переустройства (перепланировки, ремонта, реконструкции) помещений общественного назначения, их входных групп в обязательном порядке должны быть предусмотрены мероприятия по обеспечению доступности данных помещений для маломобильных групп населения, включая инвалидов, использующих кресла-коляски и собак-проводников (далее-МГН) в соответствии с требованиями СП 59.13330.2016 Свод правил. Доступность зданий и сооружений для маломобильных групп населения. Данный свод правил касается функционально-планировочных элементов зданий и сооружений, их участков или отдельных помещений, доступных для МГН (входные узлы, коммуникации, пути эвакуации, помещения и зоны обслуживания, а также их информационное и инженерное обустройство). В частности, лестницы при входах в общественные помещения должны дублироваться пандусами с уклоном не более 1:20 (5%) или иными средствами подъема (подъемные платформы, лифты и т.д.). Согласно вышеуказанному Своду правил наружные лестницы и пандусы должны иметь поручни с учетом технических требований к опорным стационарным устройствам по ГОСТ Р 51261; размеры входной площадки при открывании дверей наружу должны быть не менее 1,4 x 2,0 или 1,5 x 1,85; размеры входной площадки с пандусом не менее 2,2 x 2,2 м.

Условные обозначения

1 - Выноска и номер позиции согласно ведомости отделки фасада.

СОГЛАСОВАНО  
 14 заместитель начальника ДГА  
 г. Пермь - главный архитектор  
 С.С. Лапшин  
 2021  
*Карасева*

|         |        |              |      |                     |       |   |   |      |        |
|---------|--------|--------------|------|---------------------|-------|---|---|------|--------|
|         |        |              |      |                     |       | <b>1ВЮ-АС-2021-АР</b>   |   |      |        |
|         |        |              |      |                     |       | Коперный паспорт объекта капитального строительства по<br>улице Юрша, 1В Мотовилихинского района г. Перми |   |      |        |
| Изм.    | Кол.уч | Лист         | №док | Подпись             | Дата  | 2-х этажное административное здание   | Стадия  | Лист | Листов |
| Разраб. |        | Семенов С.А. |      | <i>С.А. Семенов</i> | 09.21 |   | П   | 4    | 10     |
|         |        |              |      |                     |       | Главный фасад   |  |      |        |



**ПРИМЕЧАНИЕ:**

- Дополнительное оборудование - размещаемые на фасадах здания, строения, сооружения системы технического обеспечения эксплуатации зданий, строений, сооружений (наружные блоки систем кондиционирования и вентиляции, маскирующие ограждения (экраны, решетки), вентиляционные трубопроводы, антенны, видеокамеры наружного наблюдения, электрощиты, кабельные линии, иное подобное оборудование), защитные устройства (решетки, рольставни), почтовые ящики, часы, банкоматы, элементы архитектурно-художественной подсветки, флапштоки и иное оборудование.
- Размещение дополнительного оборудования, дополнительных элементов и устройств на фасадах объектов капитального строительства допускается при соблюдении следующих условий:
  - соответствие размещения дополнительного оборудования архитектурному решению фасадов, предусмотренному проектной документацией, в соответствии с которой осуществлено строительство (реконструкция) Объекта, с привязкой к единой (вертикальной, горизонтальной) системе осей фасадов;
  - единая горизонтальная ось - условная прямая линия. Определяется как половина расстояния между верхним и нижним архитектурным элементом (окна, наличники, карниз, фриз и другие), выделяющимся (западающим, выступающим) из плоскости стены;
  - единая вертикальная ось - условная прямая линия. Определяется как половина расстояния между границами одного архитектурного элемента (окна, двери, колонны) либо между двумя архитектурными элементами (окна, двери, колонны);
  - комплексное решение размещения оборудования - единое архитектурное и цветовое решение (в том числе размер, форма, материал);
  - размещение дополнительного оборудования на архитектурных деталях, элементах декора, поверхностях с ценной архитектурной отделкой, а также крепление, ведущее к повреждению архитектурных поверхностей, не допускаются
- Размещение дополнительного оборудования не должно нарушать законные интересы собственников жилых помещений в непосредственной близости с оборудованием.
- Внешние блоки кондиционирования закрываются декоративными экранами в цвет фасада.

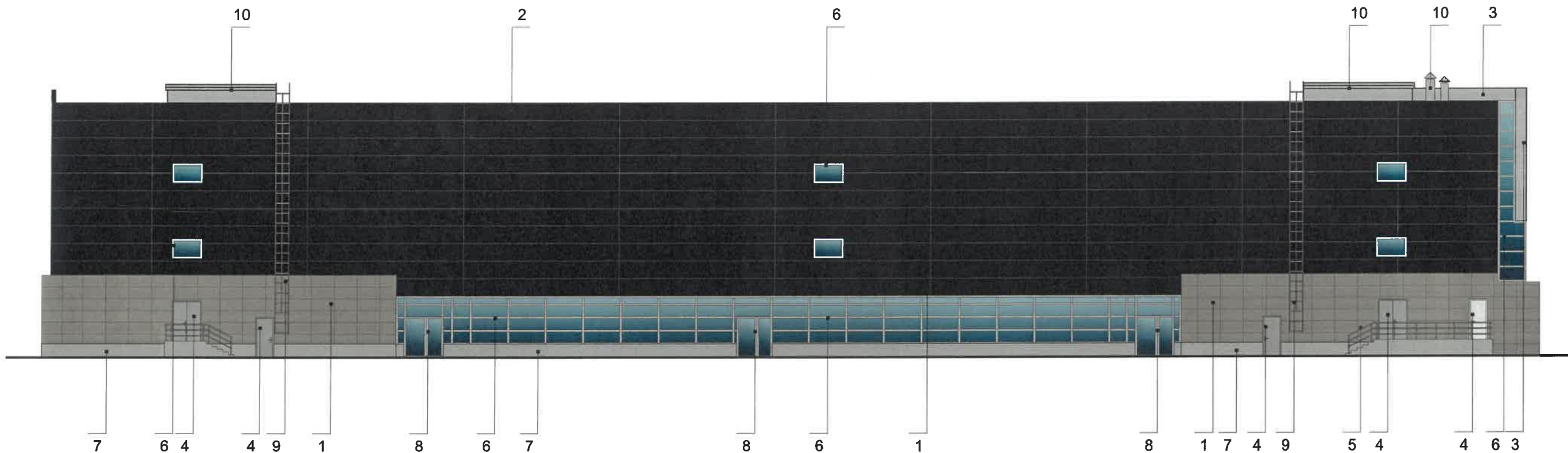
**Условные обозначения**

- Выноска и номер позиции согласно ведомости отделки фасада.
- Места размещения дополнительного оборудования.

СОГЛАСОВАНО  
 1й заместитель Начальника ДГА  
 г. Пермь, главный архитектор  
 И.Ю. Лапшин  
 2021

*Карасева*

|         |              |      |        |             |       |   |        |      |        |
|---------|--------------|------|--------|-------------|-------|---|--------|------|--------|
|         |              |      |        |             |       | <b>1ВЮ-АС-2021-АР</b>   |        |      |        |
|         |              |      |        |             |       | Коперный паспорт объекта капитального строительства по<br>улице Юрша, 1В Мотовилихинского района г. Перми |        |      |        |
| Изм.    | Кол.уч.      | Лист | Недок. | Подпись     | Дата  | 2-х этажное административное здание   | Стадия | Лист | Листов |
| Разраб. | Семенов С.А. |      |        | <i>С.А.</i> | 09.21 |   | П      | 5    | 10     |
|         |              |      |        |             |       | Дворовой фасад  |        |      |        |



**ПРИМЕЧАНИЕ:**

1. В случае, если наружные лестницы при дополнительно устроенных входах в общественные помещения здания выходят за границы предоставленного земельного участка и красные линии квартала, то устройство дополнительных или переустройство существующих входных групп требует получения разрешения в установленном порядке;


2. В случае устройства или переустройства (перепланировки, ремонта, реконструкции) помещений общественного назначения, их входных групп в обязательном порядке должны быть предусмотрены мероприятия по обеспечению доступности данных помещений для маломобильных групп населения, включая инвалидов, использующих кресла-коляски и собак-проводников (далее-МГН) в соответствии с требованиями СП 59.13330.2016 Свод правил. Доступность зданий и сооружений для маломобильных групп населения. Данный свод правил касается функционально-планировочных элементов зданий и сооружений, их участков или отдельных помещений, доступных для МГН (входные узлы, коммуникации, пути эвакуации, помещения и зоны обслуживания, а также их информационное и инженерное обустройство). В частности, лестницы при входах в общественные помещения должны дублироваться пандусами с уклоном не более 1:20 (5%) или иными средствами подъема (подъемные платформы, лифты и т.д.). Согласно вышеуказанному Своду правил наружные лестницы и пандусы должны иметь поручни с учетом технических требований к опорным стационарным устройствам по ГОСТ Р 51261; размеры входной площадки при открывании дверей наружу должны быть не менее 1,4 x 2,0 или 1,5 x 1,85; размеры входной площадки с пандусом не менее 2,2 x 2,2 м.

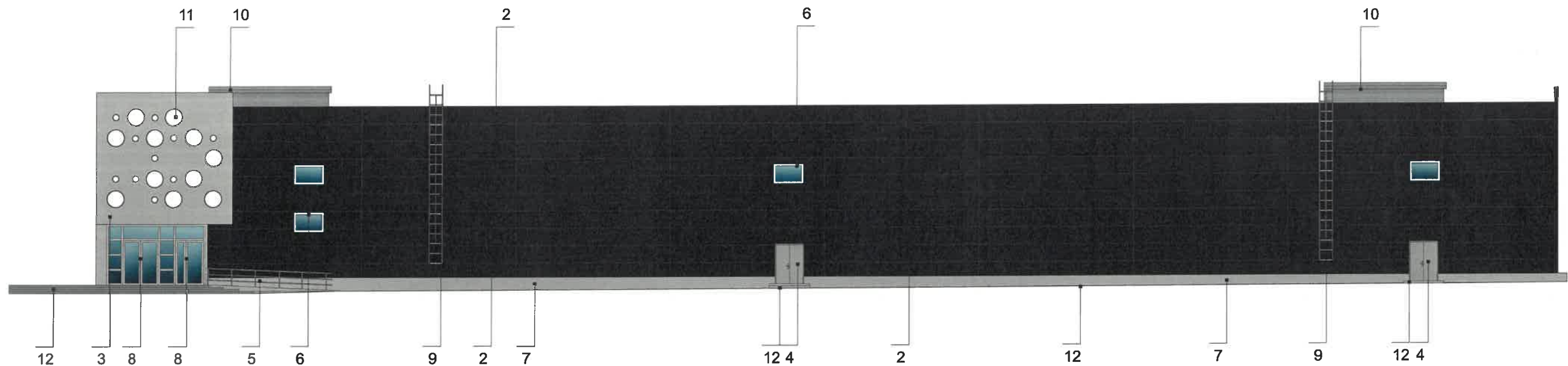
Условные обозначения

- Выноска и номер позиции согласно ведомости отделки фасада.

СОГЛАСОВАНО  
1<sup>й</sup> заместитель начальника ДГА  
г. Пермь - главный архитектор  
Д.Ю. Лалшин  
2021 г.

*Каравач*

|         |        |              |       |                     |       |   |  |      |        |
|---------|--------|--------------|-------|---------------------|-------|---|--|------|--------|
|         |        |              |       |                     |       | <b>1ВЮ-АС-2021-АР</b>   |  |      |        |
|         |        |              |       |                     |       | Коперный паспорт объекта капитального строительства по<br>улице Юрша, 1В Мотовилихинского района г. Перми |  |      |        |
| Изм.    | Кол.уч | Лист         | Недок | Подпись             | Дата  | 2-х этажное административное здание   | Стадия   | Лист | Листов |
| Разраб. |        | Семенов С.А. |       | <i>С.А. Семенов</i> | 09.21 |   | П  | 6    | 10     |
|         |        |              |       |                     |       | Боковой фасад   |  <b>Призма</b><br>РЕКЛАМНОЕ АГЕНТСТВО |      |        |



**ПРИМЕЧАНИЕ:**


1. В случае, если наружные лестницы при дополнительно устроенных входах в общественные помещения здания выходят за границы предоставленного земельного участка и красные линии квартала, то устройство дополнительных или переустройство существующих входных групп требует получения разрешения в установленном порядке;

2. В случае устройства или переустройства (перепланировки, ремонта, реконструкции) помещений общественного назначения, их входных групп в обязательном порядке должны быть предусмотрены мероприятия по обеспечению доступности данных помещений для маломобильных групп населения, включая инвалидов, использующих кресла-коляски и собак-проводников (далее-МГН) в соответствии с требованиями СП 59.13330.2016 Свод правил. Доступность зданий и сооружений для маломобильных групп населения. Данный свод правил касается функционально-планировочных элементов зданий и сооружений, их участков или отдельных помещений, доступных для МГН (входные узлы, коммуникации, пути эвакуации, помещения и зоны обслуживания, а также их информационное и инженерное обустройство). В частности, лестницы при входах в общественные помещения должны дублироваться пандусами с уклоном не более 1:20 (5%) или иными средствами подъема (подъемные платформы, лифты и т.д.). Согласно вышеуказанному Своду правил наружные лестницы и пандусы должны иметь поручни с учетом технических требований к опорным стационарным устройствам по ГОСТ Р 51261; размеры входной площадки при открывании дверей наружу должны быть не менее 1,4 x 2,0 или 1,5 x 1,85; размеры входной площадки с пандусом не менее 2,2 x 2,2 м.

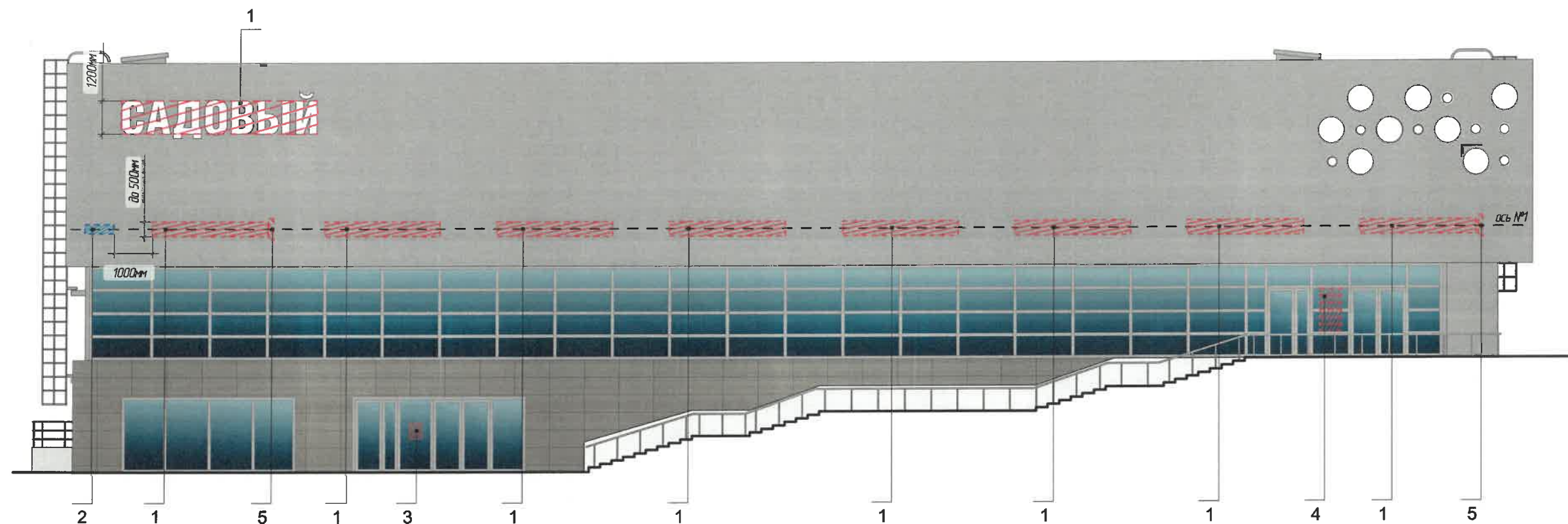
Условные обозначения

- Выноска и номер позиции согласно ведомости отделки фасада.

2021  
 СОГЛАСОВАНО  
 заместитель начальника ДГА  
 г. Пермь - главный архитектор  
 Д.Ю. Папшин  
 2021  
*Карасев С.А.*

|         |         |              |        |                |       |   |   |      |        |
|---------|---------|--------------|--------|----------------|-------|---|---|------|--------|
|         |         |              |        |                |       | <b>1ВЮ-АС-2021-АР</b>   |   |      |        |
|         |         |              |        |                |       | Колерный паспорт объекта капитального строительства по<br>улице Юрша, 1В Мотовилихинского района г. Перми |   |      |        |
| Изм.    | Кол.уч. | Лист         | Недок. | Подпись        | Дата  | 2-х этажное административное здание   | Стадия  | Лист | Листов |
| Разраб. |         | Семенов С.А. |        | <i>Семенов</i> | 09.21 |   | П   | 7    | 10     |
|         |         |              |        |                |       | Боковой фасад   |  |      |        |





**Ведомость средств размещения информации, рекламных конструкций**

| № | Тип объекта, материал, способы крепления   | цвет (с указанием RAL)            | наличие подсветки                              |
|---|--|-----------------------------------|--|
| 1 | Вывеска - объемные буквы и/или логотипы без подложки на металлических направляющих в цвет фасада на стене здания.<br>Металл, пластик, пленки | Фирменные цвета                   | внутренняя, контурная подсветка, без подсветки |
| 2 | Индивидуальный указатель с наименованием улицы и номером дома (здания).<br>Пластик, металл.  | Синий R-(0) G-(20) B-(120), белый | внутренняя, контурная подсветка, без подсветки |
| 3 | Информационная табличка (режимник).<br>Одиночная (700x500мм) или модульная.<br>Выполнен из оргстекла, пластика, металла                      | Фирменные цвета                   | внутренняя, контурная подсветка, без подсветки |
| 4 | Модульная табличка.<br>Металл, пластик, оргстекло, пленки  | Фон белый, информация 50% от фона | внутренняя, контурная подсветка, без подсветки |
| 5 | Панель-кронштейн.<br>Металл, пластик, пленки   | Фирменные цвета                   | внутренняя, контурная подсветка, без подсветки |

**Условные обозначения**



- Место допустимого размещения средств размещения информации, рекламных конструкций.

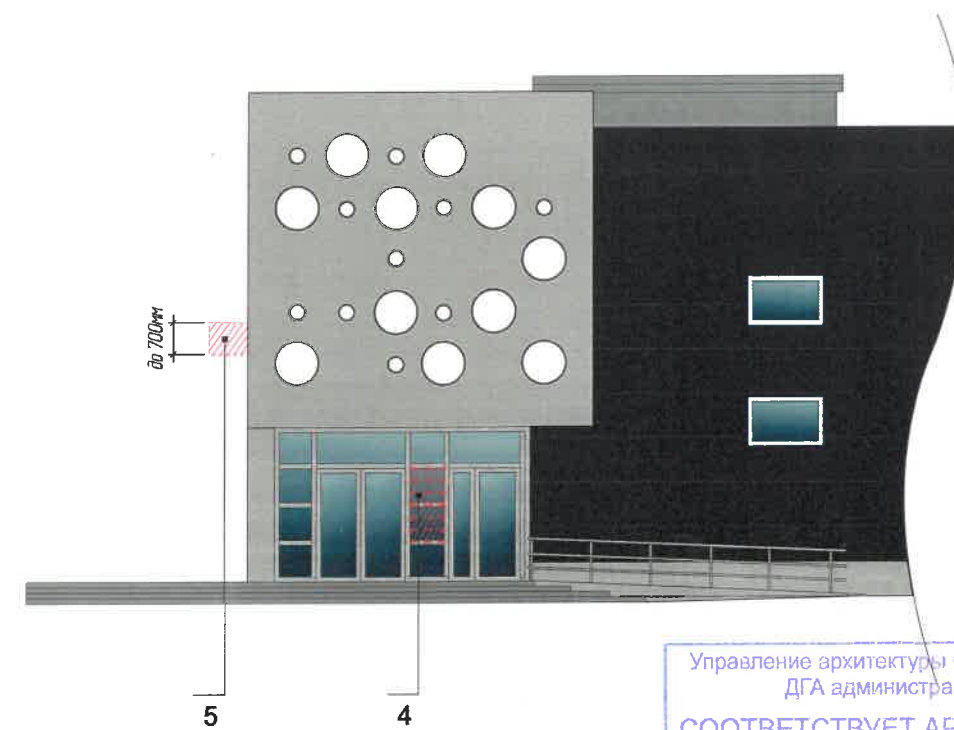
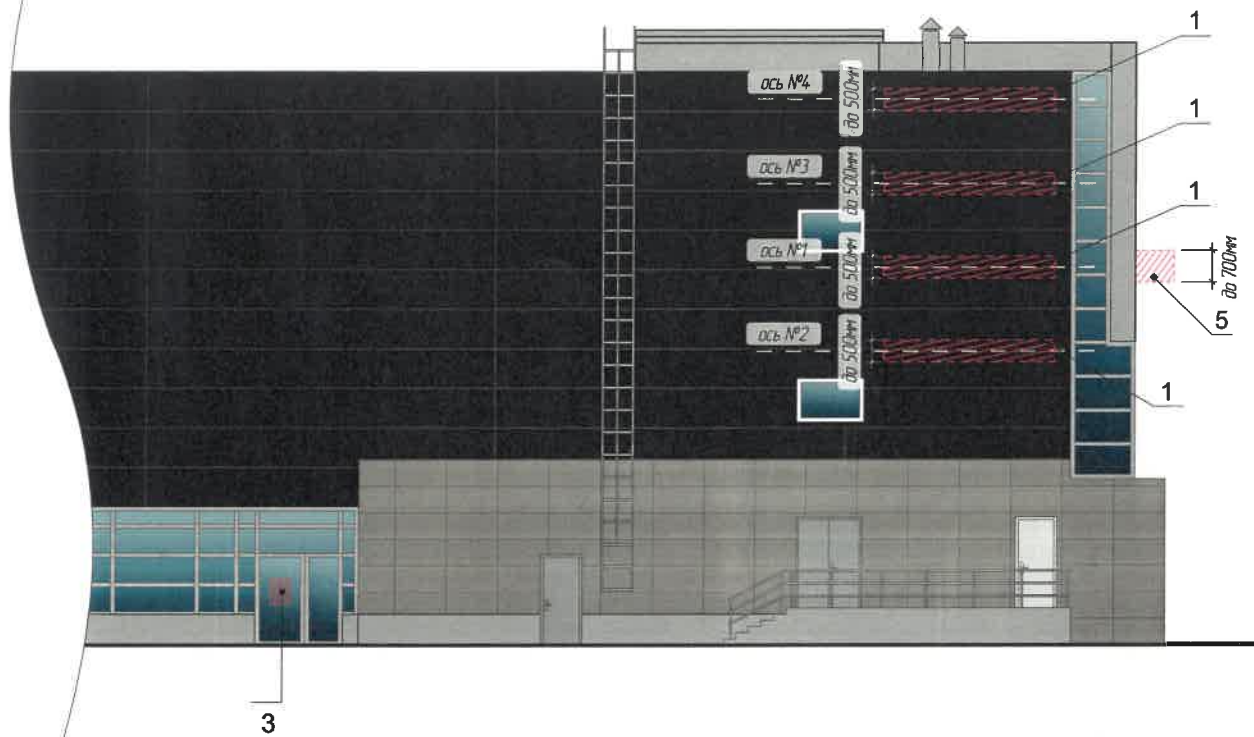
- - - - - Единая горизонтальная ось средств размещения информации

Условия размещения средств размещения информации, рекламных конструкций - смотреть лист 9.

Управление архитектуры и городского дизайна  
ДГА администрации г.Перми  
СООТВЕТСТВУЕТ АРХИТЕКТУРНОМУ  
ОБЛИКУ ГОРОДА ПЕРМИ  
«09» 10 2021  
Красавцев Подпись

1 - Выноска и номер позиции согласно ведомости средств размещения информации, рекламных конструкций

|   |              |      |       |                              |       | 1ВЮ-АС-2021-АР   |      |        |
|---|--------------|------|-------|------------------------------|-------|--|------|--------|
|   |              |      |       |                              |       | Коперный паспорт объекта капитального строительства по улице Юрша, 1В Мотовилихинского района г. Перми |      |        |
| Изм.  | Кол.уч.      | Лист | Недок | Подпись                      | Дата  | Стадия   | Лист | Листов |
| Разраб.   | Семенов С.А. |      |       | <i>Handwritten signature</i> | 09.21 | 2-х этажное административное здание  | П    | 8 / 10 |
| Размещение средств размещения информации, рекламных конструкций |              |      |       |                              |       |  |      |        |

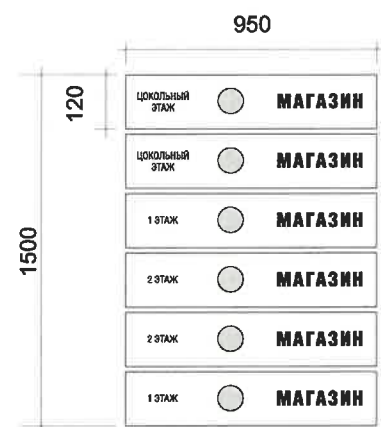


Управление архитектуры и городского дизайна  
ДГА администрации г.Перми  
**СООТВЕТСТВУЕТ АРХИТЕКТУРНОМУ  
ОБЛИКУ ГОРОДА ПЕРМИ**  
08.10.2021  
Карасева Подпись

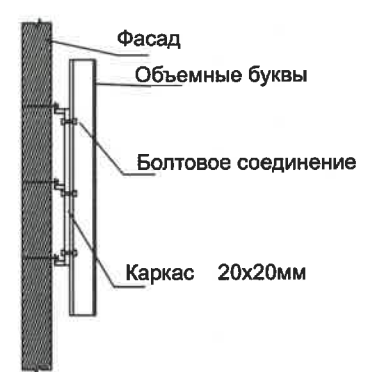
**Условные обозначения**

- 1 - Выноска и номер позиции согласно ведомости средств размещения информации, рекламных конструкций
- Место допустимого размещения средств размещения информации, рекламных конструкций.
- Единая горизонтальная ось средств размещения информации

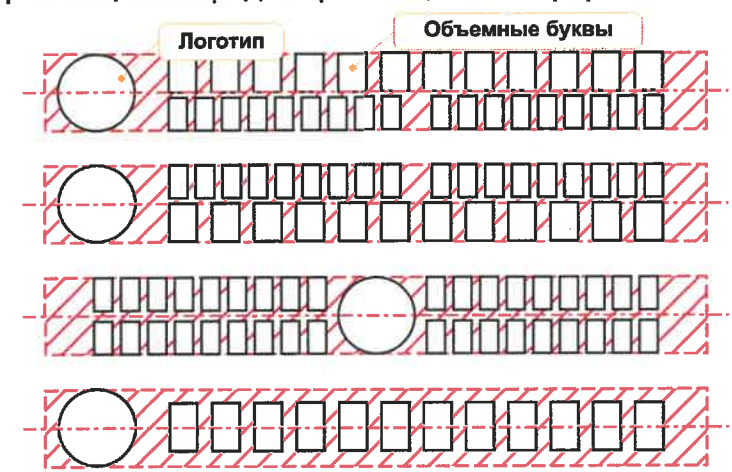
**Схема группировки модульных табличек**



**Узел крепления средств размещения информации к стене**



**Схемы компоновки объемных букв и/или логотипов, относительно оси и места размещения средств размещения информации**



**Условия размещения средств размещения информации, рекламных конструкций.**

1. Единая горизонтальная ось - это условная прямая линия, относительно которой располагаются средства размещения информации. Местоположение оси на фасаде определяется как половина расстояния между верхним и нижним архитектурным элементом (окна, наличники, карниз, фриз и др.), выделяющимися (западающим, выступающим) из плоскости стены.
2. Размещение вывесок и рекламных конструкций должно осуществляться в границах места допустимого размещения средств размещения информации, рекламных конструкций, установленных данным колерным паспортом объекта капитального строительства.
3. Размещение вывесок по отношению друг к другу, их конфигурация, наполненность информацией должны соответствовать Стандартным требованиям к вывескам, их размещению и эксплуатации (далее - Стандартные требования), утвержденным Решением Пермской городской Думы от 15.12.2020 № 277.
4. В случае, если планируемые к размещению вывески не соответствуют типу и местам размещения средства размещения информации, рекламных конструкций колерного паспорта, потребуется внесение изменений в настоящий колерный паспорт.
5. Максимальный размер информационные табличек - 700x500 мм (пункт 2.13. Стандартных требований).
6. Узел крепления каждого типа средства размещения информации разрабатывается отдельным рабочим проектом.
7. В случае размещения рекламной конструкции на фасаде здания, строения, сооружения, такая конструкция должна быть отражена в составе нового колерного паспорта, а ее размещение должно осуществляться в соответствии с действующим порядком установки и эксплуатации рекламных конструкций на территории города Перми, утвержденным решением Пермской городской Думы, с последующим получением разрешения на установку и эксплуатацию рекламной конструкции в установленном порядке.

|      |         |              |       |         |       |   |        |      |        |  |
|------|---------|--------------|-------|---------|-------|---|--------|------|--------|--|
|      |         |              |       |         |       | <b>1ВЮ-АС-2021-АР</b>   |        |      |        |  |
|      |         |              |       |         |       | Колерный паспорт объекта капитального строительства по<br>улице Юрша, 1В Мотовилихинского района г. Перми |        |      |        |  |
| Изм. | Кол.уч. | Лист         | Недок | Подпись | Дата  | 2-х этажное административное здание   | Стадия | Лист | Листов |  |
|      | Разраб. | Семенов С.А. |       |         | 09.21 |   | П      | 9    | 10     |  |
|      |         |              |       |         |       | Условия размещения средств размещения информации, рекламных конструкций.                                  |        |      |        |  |

|  |                             |    |     |  |
|--|-----------------------------|----|-----|--|
| Позиция согласно ведомости отделки фасадов | Координаты цвета<br>RAL7048 | C: | 32  |  |
|  |                             | M: | 32  |  |
|  |                             | Y: | 39  |  |
|  |                             | K: | 27  |  |
|  |                             | R: | 136 |  |
|  |                             | G: | 129 |  |
|  |                             | B: | 117 |  |
| 1  |                             |    |     |  |

|  |                             |    |     |  |
|--|-----------------------------|----|-----|--|
| Позиция согласно ведомости отделки фасадов | Координаты цвета<br>RAL7037 | C: | 30  |  |
|  |                             | M: | 20  |  |
|  |                             | Y: | 20  |  |
|  |                             | K: | 40  |  |
|  |                             | R: | 124 |  |
|  |                             | G: | 127 |  |
|  |                             | B: | 126 |  |
| 4  |                             |    |     |  |

|  |                             |    |     |  |
|--|-----------------------------|----|-----|--|
| Позиция согласно ведомости отделки фасадов | Координаты цвета<br>RAL7004 | C: | 0   |  |
|  |                             | M: | 0   |  |
|  |                             | Y: | 0   |  |
|  |                             | K: | 45  |  |
|  |                             | R: | 158 |  |
|  |                             | G: | 160 |  |
|  |                             | B: | 161 |  |
| 3,5,6,7,8,9,10                             |                             |    |     |  |

|  |                             |    |     |  |
|--|-----------------------------|----|-----|--|
| Позиция согласно ведомости отделки фасадов | Координаты цвета<br>RAL9003 | C: | 0   |  |
|  |                             | M: | 0   |  |
|  |                             | Y: | 0   |  |
|  |                             | K: | 0   |  |
|  |                             | R: | 244 |  |
|  |                             | G: | 248 |  |
|  |                             | B: | 244 |  |
| 6  |                             |    |     |  |

|  |                             |    |     |  |
|--|-----------------------------|----|-----|--|
| Позиция согласно ведомости отделки фасадов | Координаты цвета<br>RAL9011 | C: | 100 |  |
|  |                             | M: | 100 |  |
|  |                             | Y: | 100 |  |
|  |                             | K: | 80  |  |
|  |                             | R: | 41  |  |
|  |                             | G: | 44  |  |
|  |                             | B: | 47  |  |
| 2  |                             |    |     |  |

СОГЛАСОВАНО  
 заместитель начальника ДП  
 г. Перми - главный архитектор  
 Д.С. Лавинин  
 2021

|      |         |      |       |              |       |   |   |      |        |
|------|---------|------|-------|--------------|-------|---|---|------|--------|
|      |         |      |       |              |       | <b>1ВЮ-АС-2021-АР</b>   |   |      |        |
|      |         |      |       |              |       | Колерный паспорт объекта капитального строительства по<br>улице Юрша, 1В Мотовилихинского района г. Перми |   |      |        |
| Изм. | Кол.уч. | Лист | Недок | Подпись      | Дата  | 2-х этажное административное здание   | Стадия  | Лист | Листов |
|      | Разраб. |      |       | Семенов С.А. | 09.21 |   | П   | 10   | 10     |
|      |         |      |       |              |       | Эталоны колеров   | <br><b>Призма</b><br><small>РЕКЛАМНОЕ АГЕНТСТВО</small> |      |        |