



Индивидуальный предприниматель  
ИП Герман Лариса Леонидовна

059-22-01-26-4387 от 28.11.2022

Номер и дата входящего заявления о согласовании колерного паспорта

Заказчик - АО "ПРОДТОРГ"

## ПАСПОРТ ВНЕШНЕГО ОБЛИКА ОБЪЕКТА КАПИТАЛЬНОГО СТРОИТЕЛЬСТВА (КОЛЕРНЫЙ ПАСПОРТ)

АДРЕС ОБЪЕКТА: город Пермь, административный район Мотовилихинский,  
улица Юрша, здание (строение) № 1в

шифр 2022-ИПГ-033-КПФ

ПЕРМЬ, 2022 г.

Ведомость чертежей комплекта марки КПФ

ЛИСТ	НАИМЕНОВАНИЕ	ПРИМЕЧАНИЯ
1-2	Общие данные	
3	Существующее состояние фасадов (фотофиксация)	
4	Главный фасад	
5	Дворовой фасад	
6	Боковой фасад	
7	Боковой фасад	
8	Размещение средств размещения информации, рекламных конструкций. Главный фасад	
9	Размещение средств размещения информации, рекламных конструкций. Боковые фасады	
10	Размещение средств размещения информации, рекламных конструкций. Дворовой фасад	
11	Эталоны колеров	

Ведомость отделки фасадов (начало)

ПОЗ.	ЭЛЕМЕНТ ФАСАДА	ЭТАЛОН КОЛЕРА	ОБОЗНАЧЕНИЕ	ВИД ОТДЕЛКИ	ПРИМ.
1	Основное поле стен (тип 1)		RAL 7048	Керамогранитная плитка	
2	Основное поле стен (тип 2)		RAL 9011	Сэндвич-панели	
3	Основное поле стен (тип 3)		RAL 7004	Сэндвич-панели	
4	Дверные блоки (тип 1)		RAL 7042	Металл с полимерным покрытием	
5	Ограждение		RAL 7004	Металл с полимерным покрытием	
6	Перекрытия окон, витражей		RAL 9003 RAL 7004	Металлопластик. Стеклопакеты.	
7	Цоколь		RAL 7004	Керамогранитная плитка	
8	Дверные блоки (тип 2)		RAL 7040	Металлопластик	
9	Пожарная лестница		RAL 7004	Металл с покраской атмосферостойкой краской	
10	Вентиляционная шахта		RAL 7004	Металл с полимерным покрытием	
11	Площадки, пандусы, ступени		RAL 7004	Железобетон с покрытием тротуарной плиткой	
12	Декоративный элемент		-	Оргстекло, металл, пластик	

Пояснительная записка

Объект капитального строительства - 3-этажное здание административного назначения по адресу: г.Пермь, Мотовилихинский район, ул. Юрша, д. 1в.

Год постройки и ввода в эксплуатацию: 2021 год.

Ранее согласованные колерные паспорта:

СЭД №059-22-01-26-4479 от 04.10.2021,

СЭД №059-22-01-26-5453 от 30.11.2021,

№059-22-01-26-2417 от 07.07.2022,

№059-22-01-26-2620 от 20.07.2022.

Нахождение в границах зон объектов культурного наследия: нет.

В плане здание прямоугольной конфигурации.

Наружные стены: сэндвич-панели. Кровля: плоская.

Фасад: основное поле стен - сэндвич-панели, керамогранитная плитка.

Настоящим колерным паспортом вносятся изменения в ранее согласованный колерный паспорт 059-22-01-26-2620 от 20.07.2022 г. в части уточнения видов и мест размещения средств размещения информации, рекламных конструкций в части размещения магазина "Чижик".

Раздел «Архитектурно-художественная подсветка» настоящим колерным паспортом не разрабатывается. Освещение фасада осуществляется за счет свечения витражей и вывесок.

В соответствии с Градостроительным кодексом Российской Федерации, решением Пермской городской Думы от 15.12.2020 № 277 «Об утверждении Правил благоустройства территории города Перми» и постановлением администрации города Перми от 22.02.2017 № 130 «Об утверждении формы и Порядка согласования паспорта внешнего облика объекта капитального строительства (колерного паспорта)» колерные паспорта не являются разрешительной документацией на строительство, реконструкцию объекта капитального строительства; не являются правовым основанием на устройство пристроек, навесов, козырьков и других архитектурных элементов.

Предметом согласования данного колерного паспорта являются: определение возможных типов размещения средств размещения информации на фасаде. Средства размещения информации, рекламные конструкции, не соответствующие стандартным требованиям, типу и местам их возможного размещения, подлежат демонтажу.

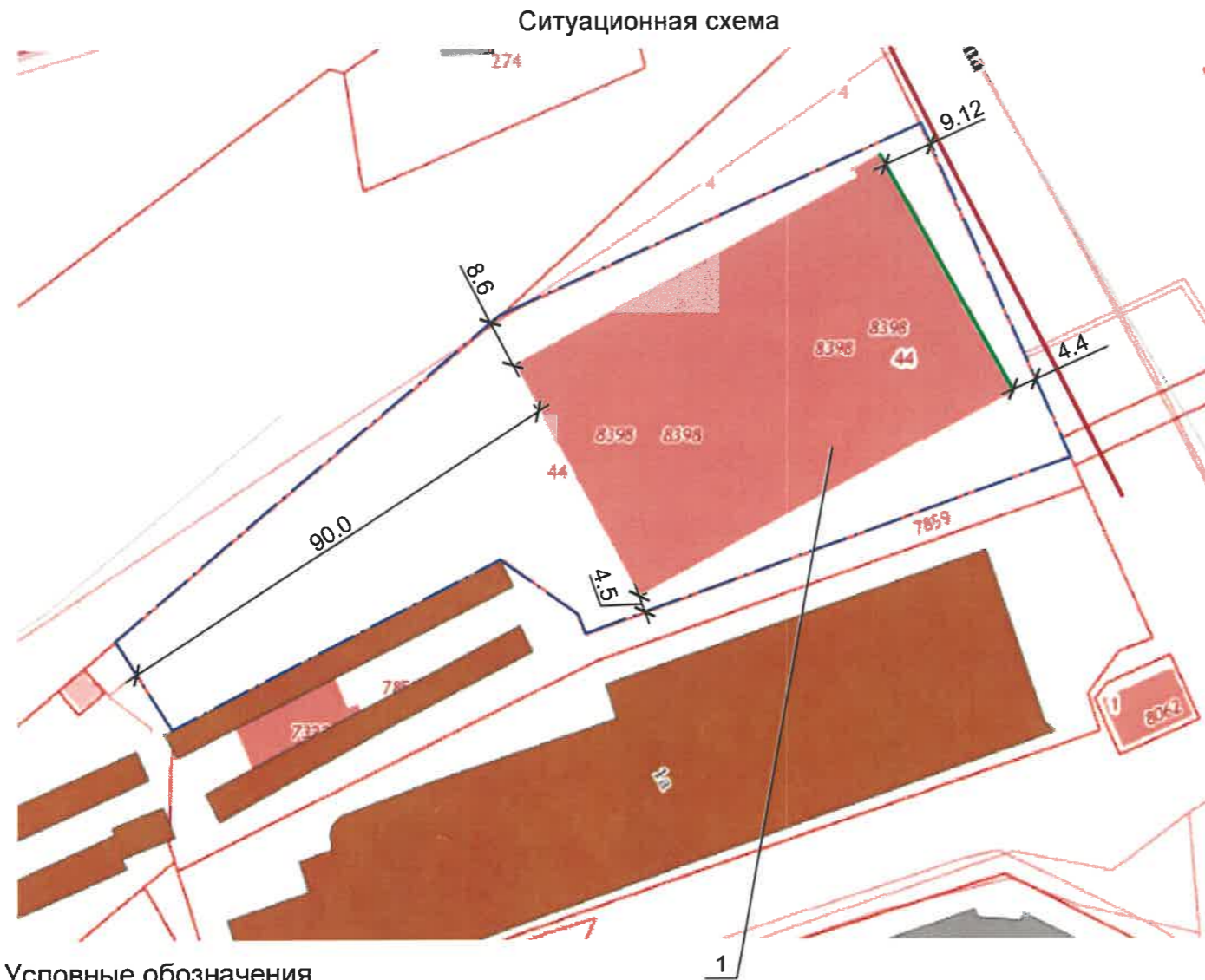
СОГЛАСОВАНО  
1д заместитель начальника ДГА  
г. Перми - главный архитектор  
Д.Ю. Лагашин  
20.22

2022-ИПГ-033-КПФ								
Колерный паспорт объекта капитального строительства по ул. Юрша, д. 1в, Мотовилихинского района города Перми.								
Изм.	Кол. уч.	Лист	№ док.	Подп.	Дата			
Разраб.		Карюкалова		Кс	10.22			
3-этажное административное здание						Стадия	Лист	Листов
						П	1	11
Н.контр.						Валетов		10.22
Общие данные (начало)						ИП Герман Л.Л. ОГРНИП 311590627900013		



## ИНСТРУКЦИЯ

о порядке производства работ, связанных  
с окраской фасадов и всех наружных частей зданий,  
сооружений, строений, расположенных на территории города Перми.



### Условные обозначения

- 1** - Нежилое 3-этажное административное здание по улице Юрша, д.1в в Мотовилихинском районе города Перми.
- - Фасады с местами размещения средств размещения информации, рекламных конструкций.
- - - - Границы земельного участка с кадастровым номером 59:01:4311741:44, предоставленного для размещения здания
- - Красные линии планировки территории

### Ведомость ссылочных и прилагаемых документов

Обозначение	Наименование	Примечание
<b>Ссылочные документы</b>		
Решение Пермской городской Думы от 15.12.2020 №277	Об утверждении Правил благоустройства территории города Перми	
Постановление администрации г. Перми от 22.02.2017 №130	Об утверждении формы и Порядка согласования паспорта внешнего облика объекта капитального строительства (колерного паспорта)	
СЭД №059-22-01-26-4479 от 04.10.2021	Колерный паспорт объекта капитального строительства по ул. Юрша, 1В, Мотовилихинского р-на, г. Перми. 1ВЮ-АС-2021-АР	Согласован 08.10.2021 г.
СЭД №059-22-01-26-5453 от 30.11.2021	Колерный паспорт объекта капитального строительства по ул. Юрша, 1В, Мотовилихинского р-на, г. Перми. 1ВЮ-АС-2021-АР	Согласован 08.12.2021 г.
059-22-01-26-2417 от 07.07.2022	Колерный паспорт объекта капитального строительства по ул. Юрша, 1В, Мотовилихинского р-на, г. Перми. 1ВЮ-АС-2022-АР	Согласован 15.07.2022 г.
059-22-01-26-2620 от 20.07.2022	Колерный паспорт объекта капитального строительства по ул. Юрша, 1В, Мотовилихинского р-на, г. Перми. 5-2022/01-КП	Согласован 11.08.2022 г.

1. Окраска (отделка) фасадов и всех наружных частей зданий, сооружений, строений, расположенных на территории города Перми, может производиться лишь на основании паспорта внешнего облика объекта капитального строительства (колерного паспорта), согласованного с департаментом градостроительства и архитектуры администрации г. Перми (далее - ДГА).
2. До начала процесса окраски (отделки) здания или какого-либо сооружения должны быть произведены работы по капитальному ремонту всех без исключения его наружных частей, подлежащих окраске.
3. До начала ремонта зданий, имеющих газосветовую рекламу, сообщить рекламораспространителю о предстоящих работах на фасаде здания с целью сохранения вывесок либо их демонтажа.
4. Полуразрушенные и разрушенные архитектурные художественно-скульптурные элементы фасада: карнизы, фриззы, колонны, пилястры, сандрики, кронштейны, обрамления проемов, различные лепные украшения, барельефы, мозаика, художественная роспись и т.п. подлежат обязательному восстановлению в своем первоначальном виде. Категорически запрещается производить окраску здания без предварительного восстановления указанных элементов декора фасада.
5. Металлические поверхности отдельных элементов фасада: чугунные решетки, ограждения балконов и лестниц, элементы входных групп, двери, кронштейны и прочие архитектурно-художественные элементы фасада перед окраской очищаются от грязи, ржавчины, старой краски и покрываются вновь атмосферостойкой краской для металлических поверхностей.
6. В соответствии с выданными образцами цвета (колерами) на окраску (отделку) здания организация, производящая ремонт здания, составляет пробные образцы цвета, которые наносятся на подготовленную для покраски поверхность стены в уровне 1-го этажа здания (не выше 1,5 метров от земли).
7. Проверку и согласование пробного образца цвета (выкрас колера) производит уполномоченный представитель ДГА. Без указанных проверки и согласования производить окраску (отделку) фасадов здания категорически запрещается.
8. Домууправления, организации и учреждения, производящие окраску (отделку) и связанный с нею ремонт фасадов здания, несут ответственность за выполнение настоящей инструкции и могут быть привлечены к административной ответственности за ее нарушение в соответствии со статьей 6.8.2 «Нарушение требований к внешнему виду фасадов зданий, строений, сооружений» Закона Пермского края от 06.04.2015 № 460-ПК «Об административных правонарушениях в Пермском крае».
9. По всем вопросам, связанным с производством работ, необходимо обращаться в ДГА по адресу: г. Пермь, ул. Сибирская, 15, каб. 315, тел. 212-76-98.

						2022-ИПГ-033-КПФ			
						Колерный паспорт объекта капитального строительства по ул. Юрша, д. 1в, Мотовилихинского района города Перми.			
Изм.	Кол. уч.	Лист	№ док.	Подп.	Дата	3-этажное административное здание	Стадия	Лист	Листов
Разраб.		Карюкалова		ка	10.22			п	2
Н.контр.		Валетов			10.22	Общие данные (продолжение)	<b>ИП Герман Л.Л. ОГРНИП 311590627900013</b>		



Главный фасад



Боковой фасад



Дворовой фасад



Боковой фасад

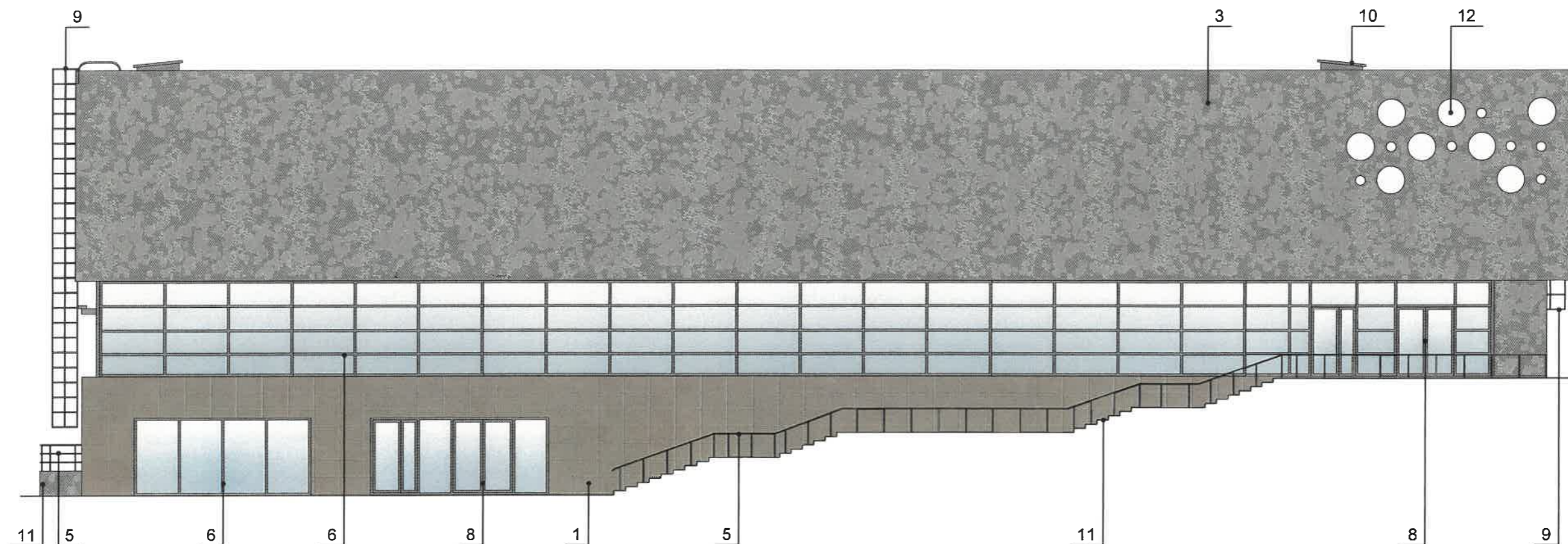


Фотофиксация выполнена: октябрь 2022 года.

						2022-ИПГ-033-КПФ			
						Колерный паспорт объекта капитального строительства по ул. Юрша, д. 1в, Мотовилихинского района города Перми.			
Изм.	Кол. уч.	Лист	№ док.	Подп.	Дата	3-этажное административное здание	Стадия	Лист	Листов
Разраб.		Карюкалова		<i>Карюкалова</i>	10.22		п	3	
Н.контр.		Валетов		<i>Валетов</i>	10.22	Существующее состояние фасадов (фотофиксация)	ИП Герман Л.Л. ОГРНИП 311590627900013		



Главный фасад



**ПРИМЕЧАНИЕ:**

1. В случае, если наружные лестницы при дополнительно устроенных входах в общественные помещения здания выходят за границы предоставленного земельного участка и красные линии квартала, то устройство дополнительных или переустройство существующих входных групп требует получения разрешения в установленном порядке.
2. Требования к входным группам установлены пунктом 11.7 Правил благоустройства территории города Перми, утвержденных Решением Пермской городской Думы от 15.12.2020 № 277.
3. При размещении новой входной группы, изменении входной группы при проведении реконструкции, капитального ремонта здания, строения, сооружения требуется разработка проекта колерного паспорта.
4. Размещение входных групп, расположенных в границах территорий достопримечательных мест на территории города Перми, должно соответствовать требованиям, установленным органом охраны объектов культурного наследия.
5. Требования к входным группам, расположенным в границах территорий общего пользования, за исключением входных групп, расположенных в границах территорий достопримечательных мест:
  - архитектурные элементы входных групп (крыльцо, входная площадка, ступени, лестницы, ограждения, парапеты, роллетные системы (рольставни), козырьки, приямки, пандусы или подъемные устройства для маломобильных групп населения) должны быть выполнены параллельно фасаду здания, строения, сооружения на расстоянии не более чем 1,5 м от фасада здания, строения, сооружения и при условии сохранения ширины пешеходной зоны (тротуара) не менее 2 м;
  - размер входной площадки - 1,5 м x 1,85 м;
  - входная группа (приямок) в подвальное или полуподвальное помещение должна быть выполнена параллельно фасаду здания, строения, сооружения с лестницей на расстоянии не более чем 1,5 м от фасада здания, строения, сооружения. По периметру входной группы (приямка) устраивается парапет высотой не более 0,5 м, над входной группой (приямком) устанавливается козырек с водоотводом;
  - на высоте более 0,72 м от уровня земли входная группа должна быть выполнена за счет внутреннего пространства здания, строения, сооружения.
6. Ступени и входная площадка входных групп должны иметь противоскользящее покрытие или полосы.
7. На одном из торцов входной площадки может быть предусмотрен пандус или подъемное устройство для маломобильных групп населения.
8. Наружная кнопка вызывного устройства должна быть размещена в начале заезда на пандус или при входе на подъемное устройство для маломобильных групп населения.

СОГЛАСОВАНО  
1а заместитель начальника ДГА  
г. Перми - главный архитектор  
Д.Ю. Лапшин  
2022 г.

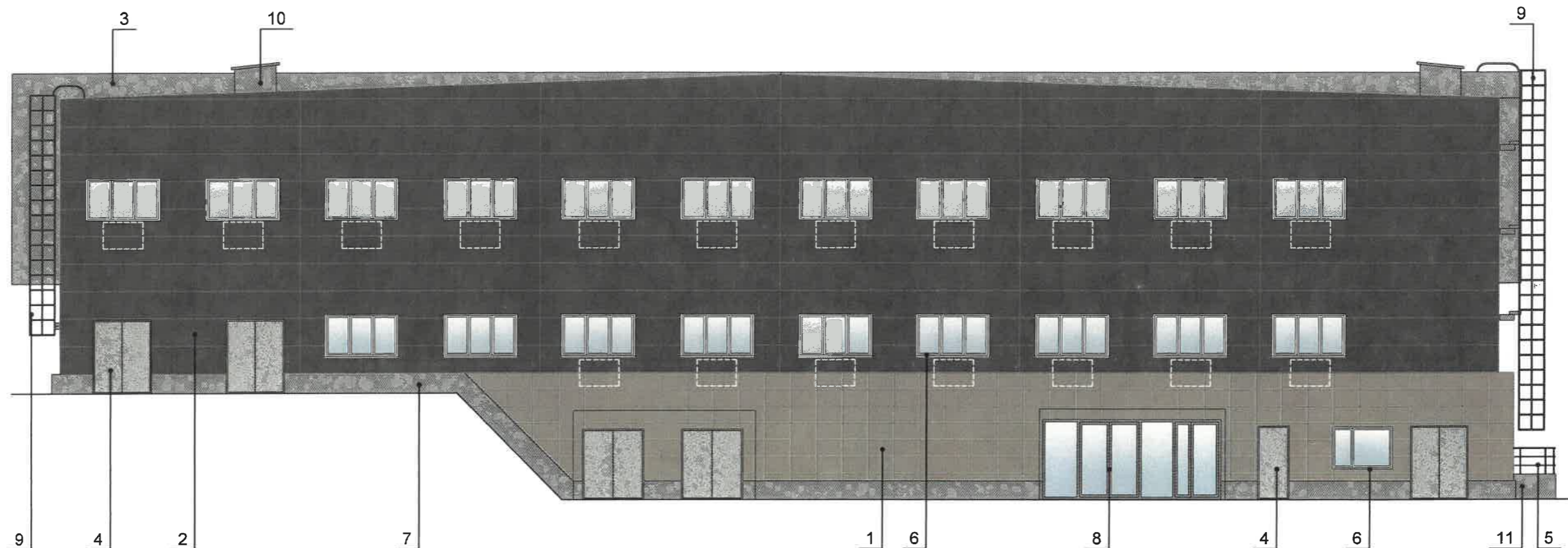
Условные обозначения:

- 1 - выноска и номер позиции согласно Ведомости отделки фасадов на листе 1

						2022-ИПГ-033-КПФ			
						Колерный паспорт объекта капитального строительства по ул. Юрша, д. 1в, Мотовилихинского района города Перми.			
Изм.	Кол. уч.	Лист	№ док.	Подп.	Дата	<b>3-этажное административное здание</b>	Стадия	Лист	Листов
Разраб.				Карюкалова	10.22		П	4	
Н.контр.				Валетов	10.22	Главный фасад	<b>ИП Герман Л.Л. ОГРНИП 311590627900013</b>		



Дворовой фасад



**ПРИМЕЧАНИЕ:**

1. Дополнительное оборудование - размещаемые на фасадах здания, строения, сооружения системы технического обеспечения эксплуатации зданий, строений, сооружений (наружные блоки систем кондиционирования и вентиляции, маскирующие ограждения (экраны, решетки), вентиляционные трубопроводы, антенны, видеокамеры наружного наблюдения, электрощиты, кабельные линии, иное подобное оборудование), защитные устройства (решетки, рольставни), почтовые ящики, часы, банкоматы, элементы архитектурно-художественной подсветки, флажки и иное оборудование.
2. Размещение дополнительного оборудования, дополнительных элементов и устройств на фасадах объектов капитального строительства допускается при соблюдении следующих условий:
  - соответствие размещения дополнительного оборудования архитектурному решению фасадов, предусмотренному проектной документацией, в соответствии с которой осуществлено строительство (реконструкция) Объекта, с привязкой к единой (вертикальной, горизонтальной) системе осей фасадов;
  - единая горизонтальная ось - условная прямая линия. Определяется как половина расстояния между верхним и нижним архитектурным элементом (окна, наличники, карниз, фриз и другие), выделяющимся (западающим, выступающим) из плоскости стены;
  - единая вертикальная ось - условная прямая линия. Определяется как половина расстояния между границами одного архитектурного элемента (окна, двери, колонны) либо между двумя архитектурными элементами (окна, двери, колонны);
  - комплексное решение размещения оборудования - единое архитектурное и цветовое решение (в том числе размер, форма, материал);
  - размещение дополнительного оборудования на архитектурных деталях, элементах декора, поверхностях с ценной архитектурной отделкой, а также крепление, ведущее к повреждению архитектурных поверхностей, не допускаются
3. Внешние блоки кондиционирования закрываются декоративными экранами в цвет фасада.

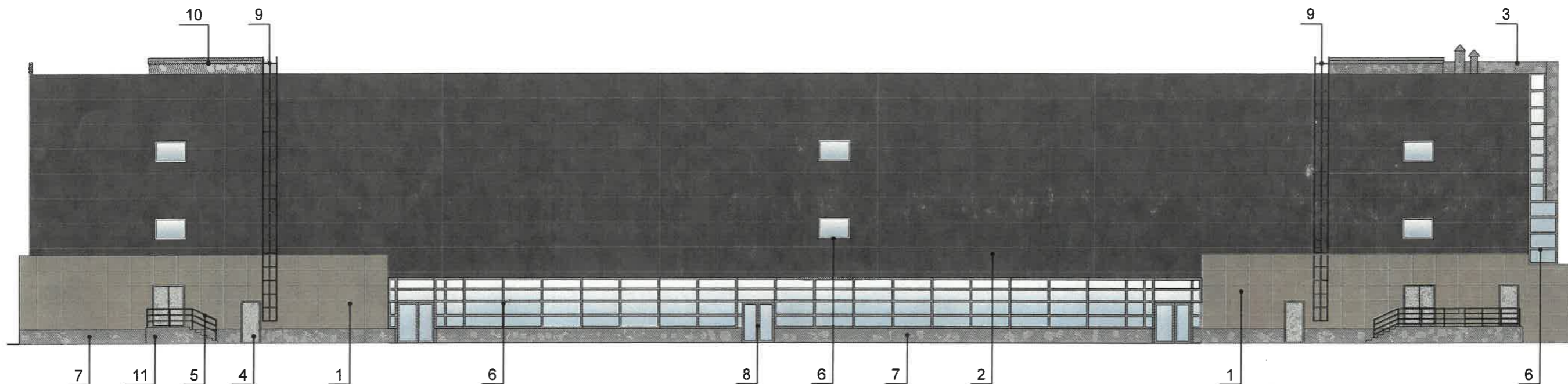
**СОГЛАСОВАНО**  
 1<sup>й</sup> заместитель начальника ДГА  
 г. Перми - главный архитектор  
 Д.Ю. Лапшин  
 20.22г.

Условные обозначения:

- 1 - выноска и номер позиции согласно Ведомости отделки фасадов на листе 1
- место размещения дополнительного оборудования

						<b>2022-ИПГ-033-КПФ</b>			
						Колерный паспорт объекта капитального строительства по ул. Юрша, д. 1в, Мотовилихинского района города Перми.			
Изм.	Кол. уч.	Лист	№ док.	Подп.	Дата	<b>3-этажное административное здание</b>	Стадия	Лист	Листов
Разраб.				<i>Карюкалова</i>	10.22		П	5	
Н.контр.				<i>Валетов</i>	10.22	Дворовой фасад	<b>ИП Герман Л.Л. ОГРНИП 311590627900013</b>		

Боковой фасад



**СОГЛАСОВАНО**  
 1<sup>й</sup> заместитель начальника ДГА  
 г. Перми - главный архитектор  
 Д.Ю. Лапшин  
 «01» 12 2022 г.

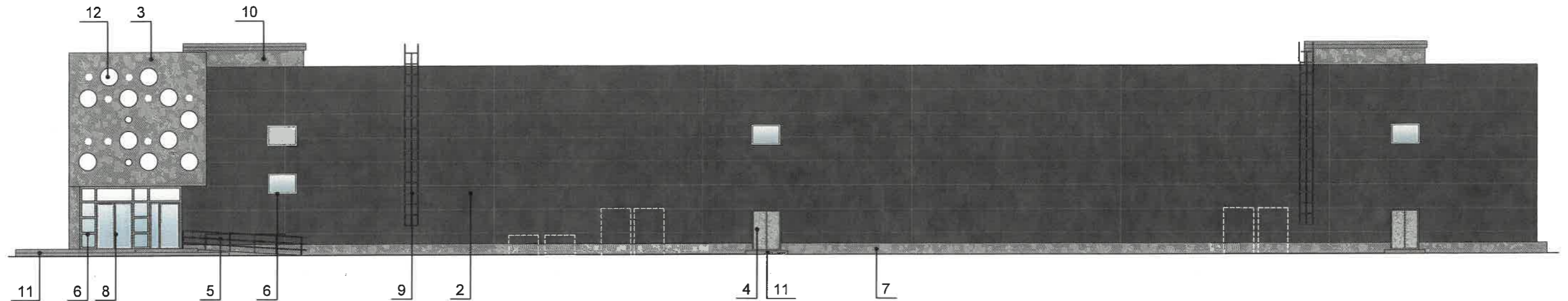
Условные обозначения:

1 - выноска и номер позиции согласно Ведомости отделки фасадов на листе 1

						<b>2022-ИПГ-033-КПФ</b>			
						Колерный паспорт объекта капитального строительства по ул. Юрша, д. 1в, Мотовилихинского района города Перми.			
<b>Изм.</b>	<b>Кол. уч.</b>	<b>Лист</b>	<b>№ док.</b>	<b>Подп.</b>	<b>Дата</b>	<b>3-этажное административное здание</b>	<b>Стадия</b>	<b>Лист</b>	<b>Листов</b>
Разраб.		Карюкалова		Каж	10.22		П	6	
<b>Н.контр.</b>		Валетов			10.22	<b>Боковой фасад</b>	<b>ИП Герман Л.Л. ОГРНИП 311590627900013</b>		



Боковой фасад



СОГЛАСОВАНО  
 1<sup>й</sup> заместитель начальника ДГА  
 г. Перми - главный архитектор  
 Д.Ю. Лапшин  
 2022 г.

Условные обозначения:

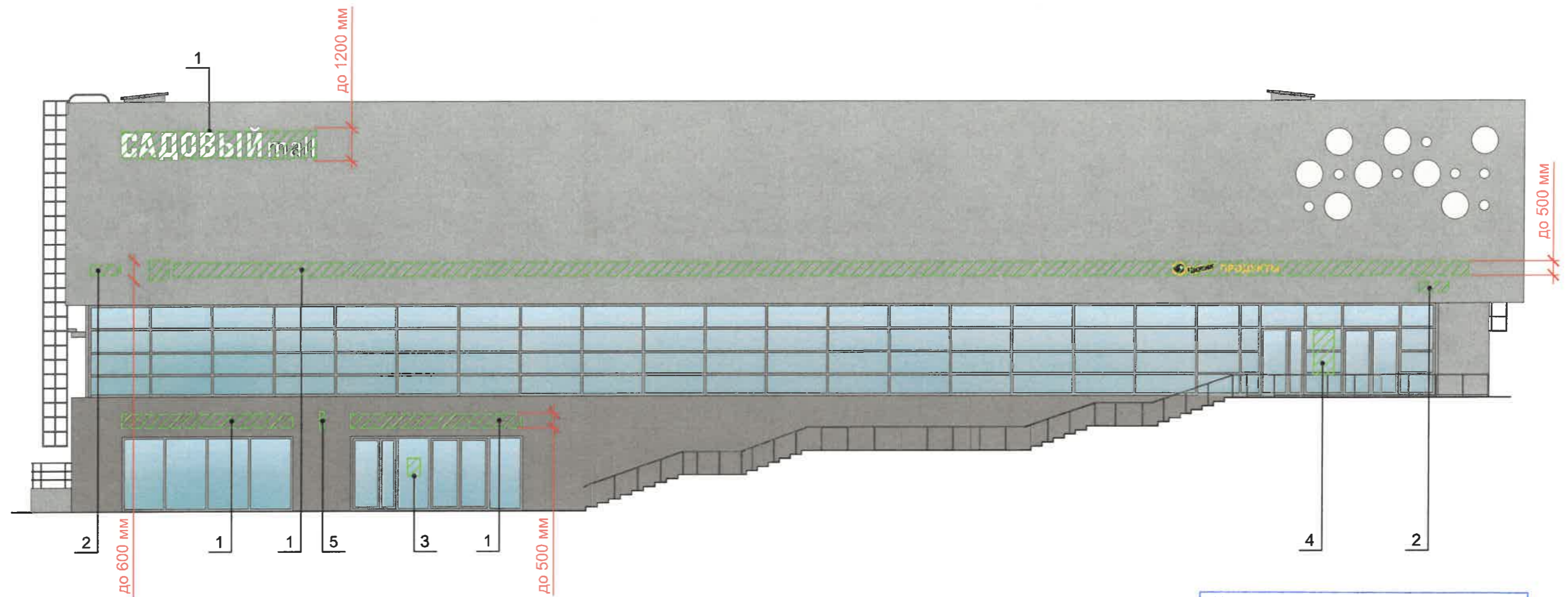
1 - выноска и номер позиции согласно Ведомости отделки фасадов на листе 1

☐ - место размещения дополнительного оборудования

						2022-ИПГ-033-КПФ			
						Колерный паспорт объекта капитального строительства по ул. Юрша, д. 1в, Мотовилихинского района города Перми.			
Изм.	Кол. уч.	Лист	№ док.	Подп.	Дата	3-этажное административное здание	Стадия	Лист	Листов
Разраб.		Карюкалова		КК	10.22		П	7	
Н.контр.		Валетов			10.22	Боковой фасад	ИП Герман Л.Л. ОГРНИП 311590627900013		



Главный фасад






Управление архитектуры и городского дизайна  
ДГА администрации г.Перми  
СООТВЕТСТВУЕТ АРХИТЕКТУРНОМУ  
ОБЛИКУ ГОРОДА ПЕРМИ,  
«01» 12.2022  
Карасев С.А. Подпись

Ведомость средств размещения информации, рекламных конструкций

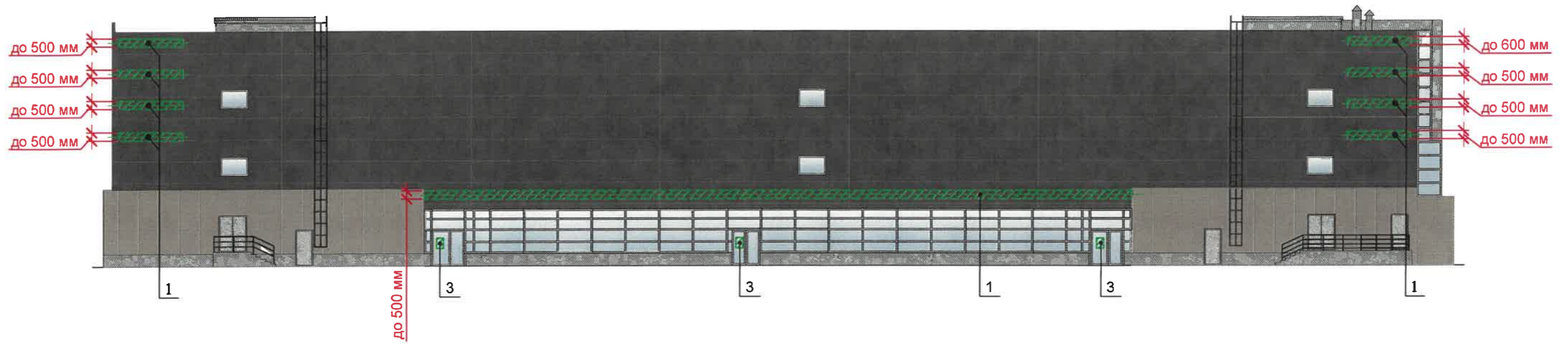
ПОЗ.	Тип объекта, материал, способы крепления	Цвет (с указанием RAL)	Наличие подсветки
1	Вывеска - объемные буквы и/или логотипы без подложки на металлических направляющих в цвет фасада на стене здания. Металл, пластик, оргстекло.	Фирменные цвета	Внешняя или внутренняя, светодиодами
2	Указатель с наименованием улицы и номером дома (здания) (пункт 11.4.2 решения Пермской городской Думы от 15.12.2020 № 277). Металл, пластик.	Синий: (R-(0), G-(20), B-(120), белый	Возможна внутренняя подсветка
3	Информационная табличка (режимник). Одиночная (500x700). Оргстекло, металл, пластик, пленки.	Фирменные цвета	Внешняя или внутренняя, светодиодами
4	Модульная табличка. Металл, пластик, оргстекло, пленки	Фон белый, информация 50% от фона	Внешняя или внутренняя, светодиодами
5	Панель-кронштейн. Металл, пластик, пленки	Фирменные цвета	Внешняя или внутренняя, светодиодами

Условные обозначения:

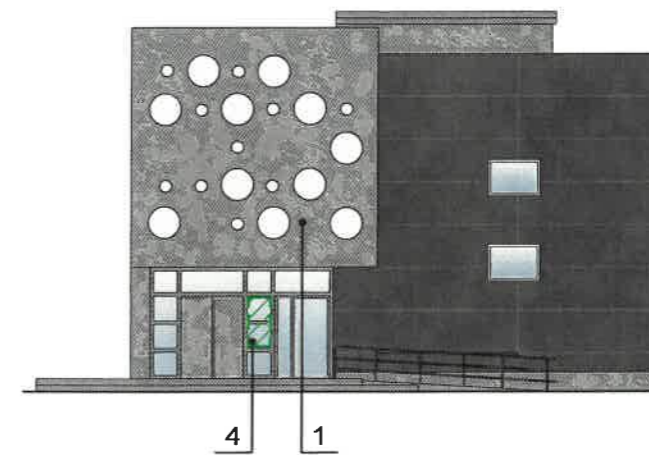
-  1 - Выноска и номер позиции согласно Ведомости средств размещения информации, рекламных конструкций
-  - Место допустимого размещения средств размещения информации, рекламных конструкций
-  - Ось размещения средств размещения информации, рекламных конструкций

						2022-ИПГ-033-КПФ			
						Колерный паспорт объекта капитального строительства по ул. Юрша, д. 1в, Мотовилихинского района города Перми.			
Изм.	Кол. уч.	Лист	№ док.	Подп.	Дата	3-этажное административное здание	Стадия	Лист	Листов
Разраб.		Карюкалова		Карю	10.22			п	8
Н.контр.		Валетов		ВН	10.22	Размещение средств размещения информации, рекламных конструкций. Главный фасад	ИП Герман Л.Л. ОГРНИП 311590627900013		

Боковой фасад



Боковой фасад



Управление архитектуры и городского дизайна  
ДГА администрации г.Перми  
СООТВЕТСТВУЕТ АРХИТЕКТУРНОМУ  
ОБЛИКУ ГОРОДА ПЕРМИ  
«01» 12/2022  
Карасев С.А. Подпись

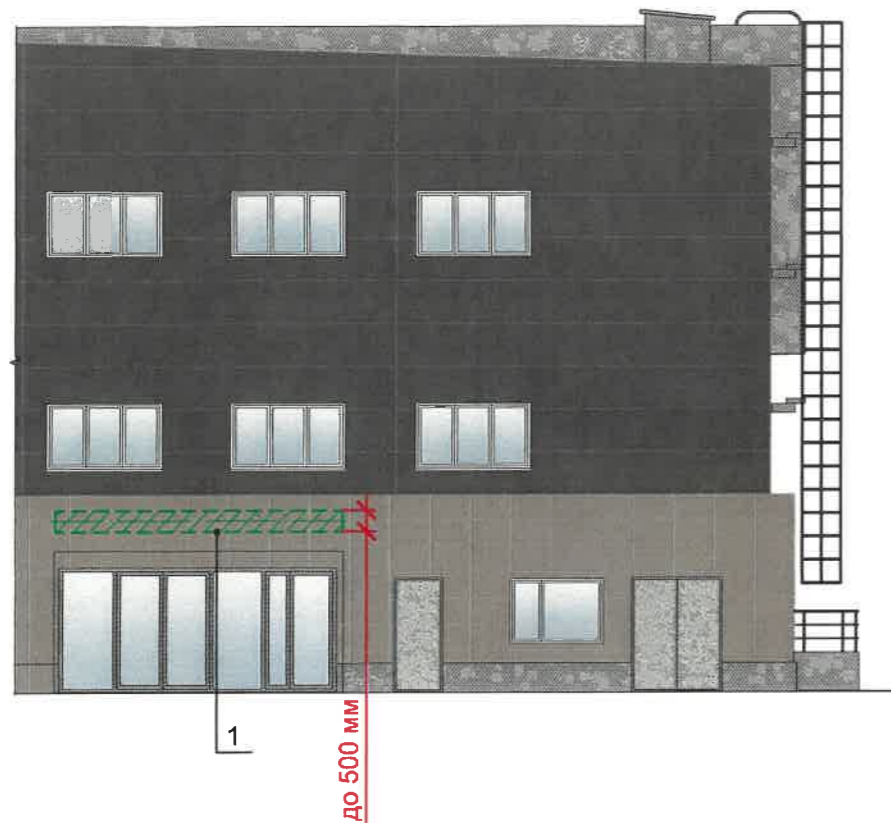
Условные обозначения:

- 1 - Выноска и номер позиции согласно Ведомости средств размещения информации, рекламных конструкций на листе 8
- Место допустимого размещения средств размещения информации, рекламных конструкций
- Ось размещения средств размещения информации, рекламных конструкций

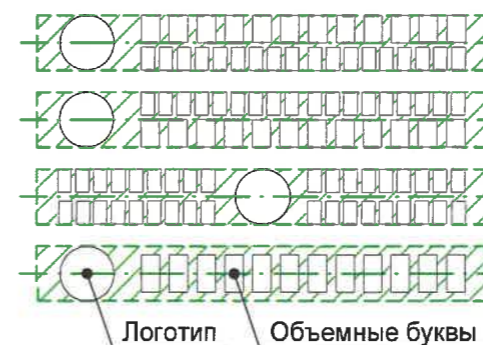
						<b>2022-ИПГ-033-КПФ</b>			
						Колерный паспорт объекта капитального строительства по ул. Юрша, д. 1в, Мотовилихинского района города Перми.			
Изм.	Кол. уч.	Лист	№ док.	Подп.	Дата	<b>3-этажное административное здание</b>	Стадия	Лист	Листов
Разраб.			Карюкалова	Каж	10.22		П	9	
Н.контр.			Валетов		10.22	Размещение средств размещения информации, рекламных конструкций. Боковые фасады	<b>ИП Герман Л.Л. ОГРНИП 311590627900013</b>		



Дворовой фасад



Схемы компоновки объемных букв и/или логотипов относительно оси и места размещения средств размещения информации



Пример сгруппированных модульных табличек



Узел крепления средств размещения информации



Управление архитектуры и городского дизайна  
ДГА администрации г.Перми  
СООТВЕТСТВУЕТ АРХИТЕКТУРНОМУ  
ОБЛИКУ ГОРОДА ПЕРМИ  
«01» 12 2022  
Карасев С.А. Подпись

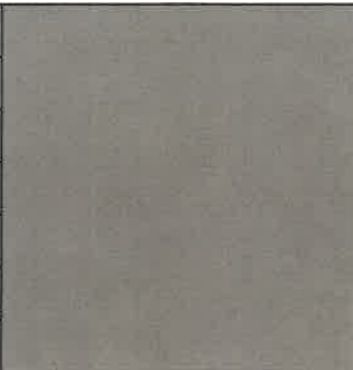
Условия размещения средств размещения информации:


1. Место размещения информации располагаются относительно условной прямой линии - единой горизонтальной оси. Местоположение оси на фасаде определяется как половина расстояния между верхним и нижним архитектурным элементом (окна, наличники, карниз, фриз и др.), выделяющимся (западающим, выступающим) из плоскости стены.
2. Размещение вывесок и рекламных конструкций должно осуществляться в границах места допустимого размещения средств размещения информации, рекламных конструкций, установленных данным колерным паспортом объектом капитального строительства.
3. Размещение вывесок по отношению друг к другу, их конфигурация, наполненность информацией должны соответствовать Стандартным требованиям к вывескам, их размещению и эксплуатации (далее - Стандартные требования), утвержденным Решением Пермской городской Думы от 15.12.2020 №277.
4. В случае, если планируемые к размещению вывески не соответствуют Стандартным требованиям и действующему колерному паспорту, требуется внесение изменений в колерный паспорт путем разработки нового колерного паспорта.
5. Максимальный размер информационных табличек - 0,5 м x 0,7 м (пункт 2.13 Стандартных требований).
6. Узел крепления каждого типа объекта информации разрабатывается отдельным рабочим проектом.
7. В случае размещения рекламной конструкции на фасаде здания, строения, сооружения, такая конструкция должна быть отражена в составе нового колерного паспорта, а ее размещение должно осуществляться в соответствии с действующим порядком установки эксплуатации рекламных конструкций на территории города Перми, утвержденным решением пермской городской Думы, с последующим получением на установку и эксплуатацию рекламной конструкции в установленном порядке.

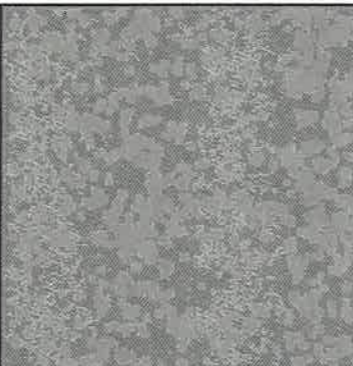
Условные обозначения:

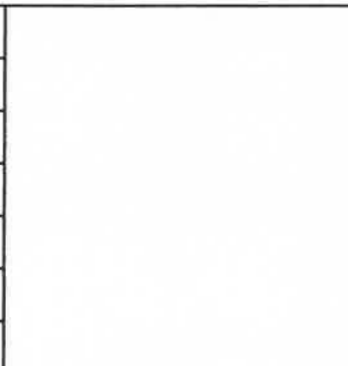
- 1 - Выноска и номер позиции согласно Ведомости средств размещения информации, рекламных конструкций на листе 8
- Место допустимого размещения средств размещения информации, рекламных конструкций
- Ось размещения средств размещения информации, рекламных конструкций


						2022-ИПГ-033-КПФ			
						Колерный паспорт объекта капитального строительства по ул. Юрша, д. 1в, Мотовилихинского района города Перми.			
Изм.	Кол. уч.	Лист	№ док.	Подп.	Дата	3-этажное административное здание	Стадия	Лист	Листов
Разраб.		Карюкалова		Kaf	10.22		П	10	
Н.контр.		Валетов			10.22	Размещение средств размещения информации, рекламных конструкций. Дворовой фасад	ИП Герман Л.Л. ОГРНИП 311590627900013		

Позиция ведомости отделки фасадов	RAL 7048	C	32	
		M	32	
		Y	39	
		K	27	
		R	136	
		G	129	
		B	117	
		1		

Позиция ведомости отделки фасадов	RAL 7042	C	30	
		M	20	
		Y	20	
		K	40	
		R	124	
		G	127	
		B	127	
		4		

Позиция ведомости отделки фасадов	RAL 7004	C	0	
		M	0	
		Y	0	
		K	45	
		R	158	
		G	160	
		B	161	
		3, 5, 6, 7, 8, 9, 10, 11		

Позиция ведомости отделки фасадов	RAL 9003	C	0	
		M	0	
		Y	0	
		K	0	
		R	244	
		G	248	
		B	244	
		6		

Позиция ведомости отделки фасадов	RAL 9011	C	100	
		M	100	
		Y	100	
		K	80	
		R	41	
		G	44	
		B	47	
		2		

**СОГЛАСОВАНО**  
 1<sup>й</sup> заместитель начальника ДГА  
 г. Перми - главный архитектор  
 Д.Ю. Лапшин  
 «01» 12 2022 г.

1. Координаты цветов RAL приведены с сайта: //colorscheme.ru.
2. Каталог цветов RAL Classic.

						<b>2022-ИПГ-033-КПФ</b>			
						Колерный паспорт объекта капитального строительства по ул. Юрша, д. 1в, Мотовилихинского района города Перми.			
<b>Изм.</b>	<b>Кол. уч.</b>	<b>Лист</b>	<b>№ док.</b>	<b>Подп.</b>	<b>Дата</b>	<b>3-этажное административное здание</b>	<b>Стадия</b>	<b>Лист</b>	<b>Листов</b>
Разраб.		Карюкалова		Кр	10.22		П	11	
<b>Н.контр.</b>		Валетов			10.22	Эталоны колеров	<b>ИП Герман Л.Л. ОГРНИП 311590627900013</b>		