

ООО "АЛЬБА"

*№ 059-22-01-26-374 от 26.02.2024*

Номер и дата входящего заявления о согласовании колерного паспорта.

Заказчик - Государственное бюджетное учреждение Пермского края «Пермский краевой многофункциональный центр предоставления государственных и муниципальных услуг»

**ПАСПОРТ ВНЕШНЕГО ОБЛИКА ОБЪЕКТА КАПИТАЛЬНОГО СТРОИТЕЛЬСТВА  
(КОЛЕРНЫЙ ПАСПОРТ)**

**АДРЕС ОБЪЕКТА:** г. Пермь, административный район Индустриальный, ул. 9 мая, д. 3

шифр 63-2023-КП

Пермь, 2024г.

## Ведомость чертежей

ЛИСТ	НАИМЕНОВАНИЕ	ПРИМЕЧАНИЕ
1	Общие данные	
2	Общие данные	
3	Существующее состояние входной группы. Фотофиксация	
4	Существующее состояние фасадов здания. Фотофиксация	
5	Главный фасад	
6	Дворовой фасад	
7	Боковой фасад	
8	Размещение средств размещения информации, рекламных конструкций	
9	Размещение средств размещения информации, рекламных конструкций	
10	Эталоны колеров	

## Ведомость отделки фасадов

Поз.	Элемент фасада	Эталон цвета	Обознач.	Вид отделки	Прим.
1	Цоколь		RAL 8014	Керамогранит	
2	Дверь		RAL 9016	Дверной блок из поливинилхлоридных профилей с остеклением	
3	Поручни			Хромированная сталь	
4	Стены		RAL 050 60 30	Плитка	
5	Стены		RAL 060 80 05	Плитка	
6	Козырек		RAL 7004	Металлический лист	
7	Лоджия, оконный профиль		RAL 9016	ПВХ	
8	Дверь		RAL 7035	Металл	
9	Решетка		RAL 7035	Металл	
10	Стеклоблок			Стекло	
11	Цоколь			Природный камень(брекчия)	

## Пояснительная записка

**Объект капитального строительства** - жилое девятиэтажное здание, расположенное по адресу: г. Пермь, ул. 9 мая, д. 3

**Год постройки и ввода в эксплуатацию:** 1996 г;

**Ранее разработанные колерные паспорта:** не разрабатывались

**В плане здание сложной конфигурации**

**Несущие стены:** кирпичные;

**Кровля:** плоская.

**Нахождение в границах зон объектов культурного наследия:** рассматриваемый объект не располагается в зоне охраны объектов культурного наследия.

**Настоящим колерным паспортом:** определяются виды отделки и цветовое решение фасадов, определяются виды и места размещения средств размещения информации, рекламных конструкций, цветовое решение и применяемые материалы обеспечивают комплексное решение всех элементов фасадов. Цветовое решение и применяемые материалы обеспечивают комплексное решение всех элементов фасадов, единство архитектурного облика здания. Средства размещения информации, рекламные конструкции не нарушат архитектурный облик здания.

Раздел "Архитектурно-художественная подсветка" настоящим колерным паспортом не разрабатывается. Освещение фасада осуществляется за счет свечения окон и вывесок

Предметом согласования данного колерного паспорта являются: принятые цветовые решения элементов фасада, применяемые материалы существующего объекта недвижимости, а также определение возможных типов размещения средств размещения информации на нем. Средства размещения информации, рекламные конструкции, не соответствующие типу и местам их возможного размещения, подлежат демонтажу.

В соответствии с Градостроительным кодексом Российской Федерации, решением Пермской городской Думы от 15.12.2020 № 277 «Об утверждении Правил благоустройства территории города Перми» и постановлением администрации города Перми от 22.02.2017 № 130 «Об утверждении формы и Порядка согласования паспорта внешнего облика объекта капитального строительства (колерного паспорта)» колерные паспорта либо их изменения не являются разрешительной документацией на строительство, реконструкцию объекта капитального строительства; не являются правовым основанием на устройство (переустройство, демонтаж) пристроек, навесов, козырьков и других архитектурных элементов объекта капитального строительства.



						63-2023-КП			
						Колерный паспорт объекта капитального строительства по ул. 9 мая, №3, Индустриального района г Перми			
Изм.	Кол. уч.	Лист	№ док.	Подп.	Дата	Многоквартирный жилой дом	Стадия	Лист	Листов
Разработал	Федотова			<i>Федотова</i>	01.24		П	1	10
Н.контр.	Гуриков			<i>Гуриков</i>	01.24	Общие данные	ООО "Альба"		

## Ситуационный план

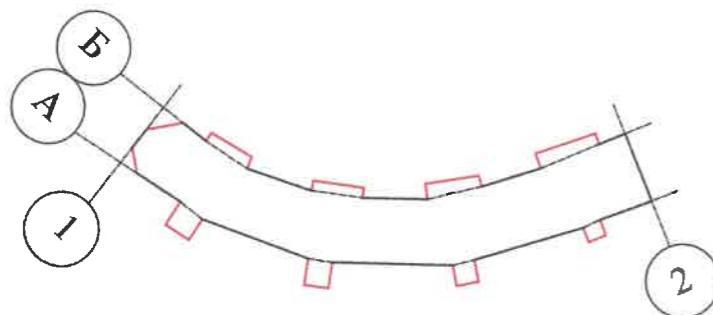


Границы участка и его номер приведены сайта pkk.rosreestr.ru

### Условные обозначения

- Многоквартирный жилой дом по адресу: г. Пермь, административный район Индустриальный, ул. 9 мая, д. 3
- Фасады с местами размещения средств размещения информации, рекламных конструкций.
- Земельный участок, кадастровый номер 59:01:4410859:6
- Красная линия

### План координационных осей



Примечание: координационные оси показаны условно.

### Ведомость ссылочных и прилагаемых документов

ОБОЗНАЧЕНИЕ	НАИМЕНОВАНИЕ	ПРИМЕЧАНИЕ
Ссылочные документы		
Решение Пермской городской Думы от 15.12.2020 №277	Об утверждении Правил благоустройства территории города Перми	
Постановление администрации г. Перми от 22.02.2017 №130	Об утверждении формы порядка согласования паспорта внешнего облика объекта капитального строительства (колерного паспорта)	

## ИНСТРУКЦИЯ

### о порядке производства работ, связанных с окраской фасадов и всех наружных частей зданий, сооружений, строений.

- Окраска (отделка) фасадов и всех наружных частей зданий, сооружений, строений, расположенных на территории города Перми, может производиться лишь на основании паспорта внешнего облика объекта капитального строительства (колерного паспорта), согласованного с департаментом градостроительства и архитектуры администрации г. Перми (далее - ДГА).
- До начала процесса окраски (отделки) здания или какого-либо сооружения должны быть произведены работы по капитальному ремонту всех без исключения его наружных частей, подлежащих окраске.
- До начала ремонта зданий, имеющих газосветовую рекламу, сообщить рекламораспространителю о предстоящих работах на фасаде здания с целью сохранения вывесок либо их демонтажа.
- Полуразрушенные и разрушенные архитектурные художественно- скульптурные элементы фасада: карнизы, фризы, колонны, пилястры, сандрики, кронштейны, обрамления проемов, различные лепные украшения, барельефы, мозаика, художественная роспись и т.п. подлежат обязательному восстановлению в своем первоначальном виде. Категорически запрещается производить окраску здания без предварительного восстановления указанных элементов декора фасада.
- Металлические поверхности отдельных элементов фасада: чугунные решетки, ограждения балконов и лестниц, элементы входных групп, двери, кронштейны и прочие архитектурно-художественные элементы фасада перед окраской очищаются от грязи, ржавчины, старой краски и покрываются вновь атмосферостойкой краской для металлических поверхностей.
- В соответствии с выданными образцами цвета (колерами) на окраску (отделку) здания организация, производящая ремонт здания, составляет пробные образцы цвета, которые наносятся на подготовленную для покраски поверхность стены в уровне 1-го этажа здания (не выше 1,5 метров от земли).
- Проверку и согласование пробного образца цвета (выкрас колера) производит уполномоченный представитель ДГА. Без указанных проверки и согласования производить окраску (отделку) фасадов здания категорически запрещается.
- Домоуправления, организации и учреждения, производящие окраску (отделку) и связанный с нею ремонт фасадов здания, несут ответственность за выполнение настоящей инструкции и могут быть привлечены к административной ответственности за ее нарушение в соответствии со статьей 6.8.2 «Нарушение требований к внешнему виду фасадов зданий, строений, сооружений» Закона Пермского края от 06.04.2015 № 460-ПК «Об административных правонарушениях в Пермском крае».
- По всем вопросам, связанным с производством работ, необходимо обращаться в ДГА по адресу: г.Пермь, ул. Сибирская, 15, каб. 315, тел. 212-76-98.

						63-2023-КП			
						Колерный паспорт объекта капитального строительства по ул. 9 мая, №3, Индустриального района г Перми			
Изм.	Кол. уч.	Лист	№ док.	Подп.	Дата	Многоквартирный жилой дом	Стадия	Лист	Листов
Разработал		Федотова			01.24		П	2	10
Н.контр.		Гуриков			01.24	Общие данные	ООО "Альба"		

Формат А3

Боковой фасад



Боковой фасад



Дворовой фасад



Дворовой фасад



Фотофиксация выполнена: 26 Февраля 2024 г.

						<b>63-2023-КП</b>			
						Колерный паспорт объекта капитального строительства по ул. 9 мая, №3, Индустриального района г Перми			
Изм.	Кол. уч.	Лист	№ док.	Подп.	Дата	Многоквартирный жилой дом	Стадия	Лист	Листов
Разработал	Федотова			<i>Федотова</i>	01.24		П	3	10
Н.контр.	Гуриков			<i>Гуриков</i>	01.24	Существующее состояние входной группы. Фотофиксация	<b>ООО "Альба"</b>		

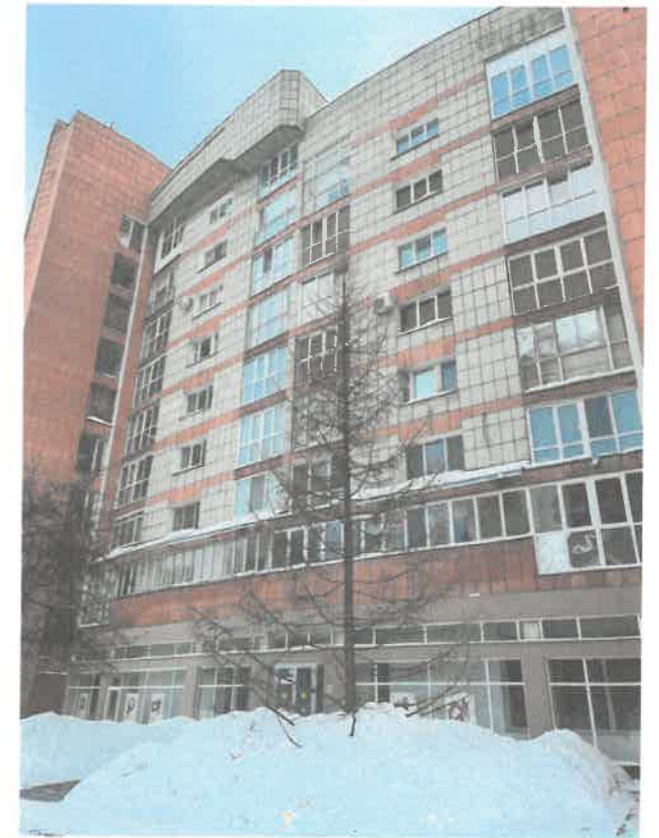
Боковой фасад



Главный фасад



Главный фасад



Дворовой фасад



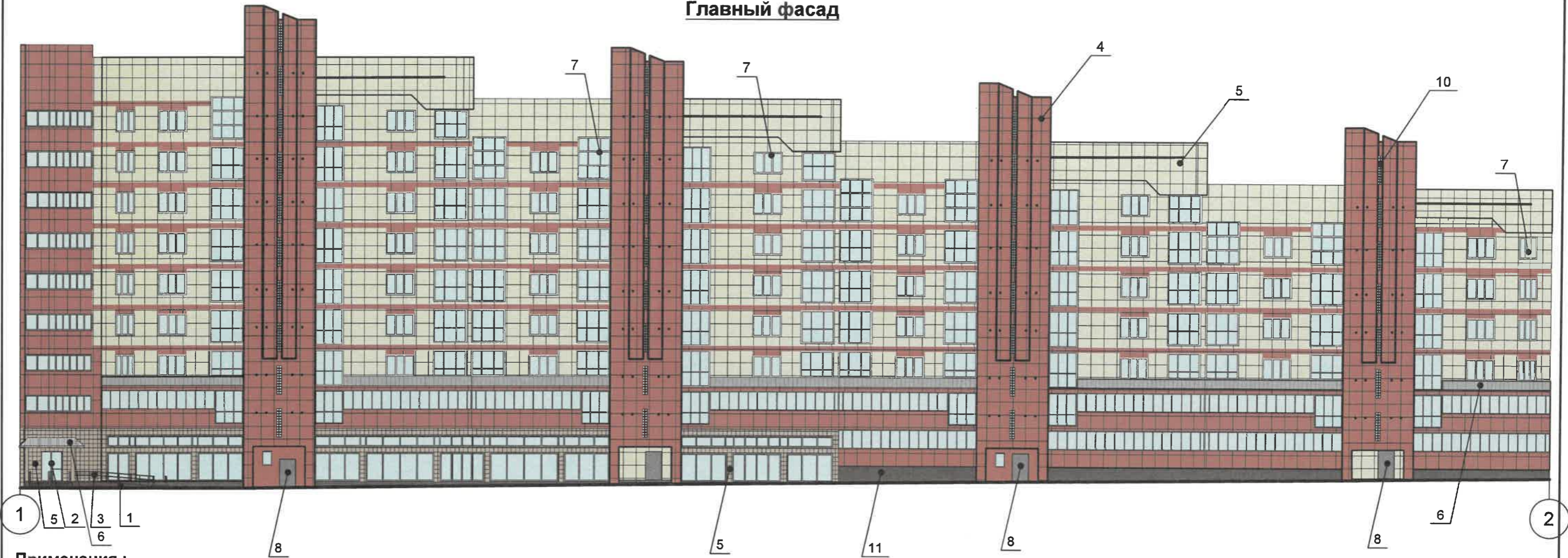
Дворовой фасад



Фотофиксация выполнена: 26 Февраля 2024 г.

						<b>63-2023-КП</b>			
						Колерный паспорт объекта капитального строительства по ул. 9 мая, №3, Индустриального района г Перми			
Изм.	Кол. уч.	Лист	№ док.	Подп.	Дата	Многоквартирный жилой дом	Стадия	Лист	Листов
Разработал		Федотова		<i>Федотова</i>	01.24		П	4	10
Н.контр.		Гуриков		<i>Гуриков</i>	01.24	Существующее состояние фасадов здания. Фотофиксация	<b>ООО "Альба"</b>		

**Главный фасад**



**Примечания :**

1. В случае, если наружные лестницы при дополнительно устроенных входах в общественные помещения здания выходят за границы предоставленного земельного участка и красные линии квартала, то устройство дополнительных или переустройство существующих входных групп требует получения разрешения в установленном порядке.
2. Требования к входным группам установлены пунктом 11. 7 Правил благоустройства территории города Перми, утвержденных Решением Пермской городской Думы от 15.12.2020 № 277.
3. При размещении новой входной группы, изменении входной группы при проведении реконструкции, капитального ремонта здания, строения, сооружения требуется разработка проекта колерного паспорта.
4. Требования к входным группам, расположенным в границах территорий общего пользования, за исключением входных групп, расположенных в границах территорий достопримечательных мест:
  - архитектурные элементы входных групп (крыльцо, входная площадка, ступени, лестницы, ограждения, парапеты, роллетные системы (рольставни), козырьки, приемки, пандусы или подъемные устройства для маломобильных групп населения) должны быть выполнены параллельно фасаду здания, строения, сооружения на расстоянии не более чем 1,5 м от фасада здания, строения, сооружения и при условии сохранения ширины пешеходной зоны (тротуара) не менее 2 м;
  - размер входной площадки - 1,5 м x 1,85 м;
  - входная группа (приямок) в подвальное или полуподвальное помещение должна быть выполнена параллельно фасаду здания, строения, сооружения с лестницей на расстоянии не более чем 1,5 м от фасада здания, строения, сооружения. По периметру входной группы (приямка) устраивается парапет высотой не более 0,5 м, над входной группой (приямком) устанавливается козырек с водоотводом;
  - на высоте более 0,72 м от уровня земли входная группа должна быть выполнена за счет внутреннего пространства здания, строения, сооружения.
  - 5. Ступени и входная площадка входных групп должны иметь противоскользящее покрытие или полосы.

6. На одном из торцов входной площадки может быть предусмотрен пандус или подъемное устройство для маломобильных групп населения.
7. Наружная кнопка вызывного устройства должна быть размещена в начале заезда на пандус или при входе на подъемное устройство для маломобильных групп населения.
8. Глухие экраны ограждений балконов, лоджий (из профилированного металлического листа, алюминиевых композитных панелей и т.д.) по высоте должны быть не более первоначальной исторической высоты ограждения балкона (лоджии). Нормативную высоту ограждения 1,2 метра следует обеспечивать за счет применения не сплошных элементов ограждения (металлические решетки, перила).

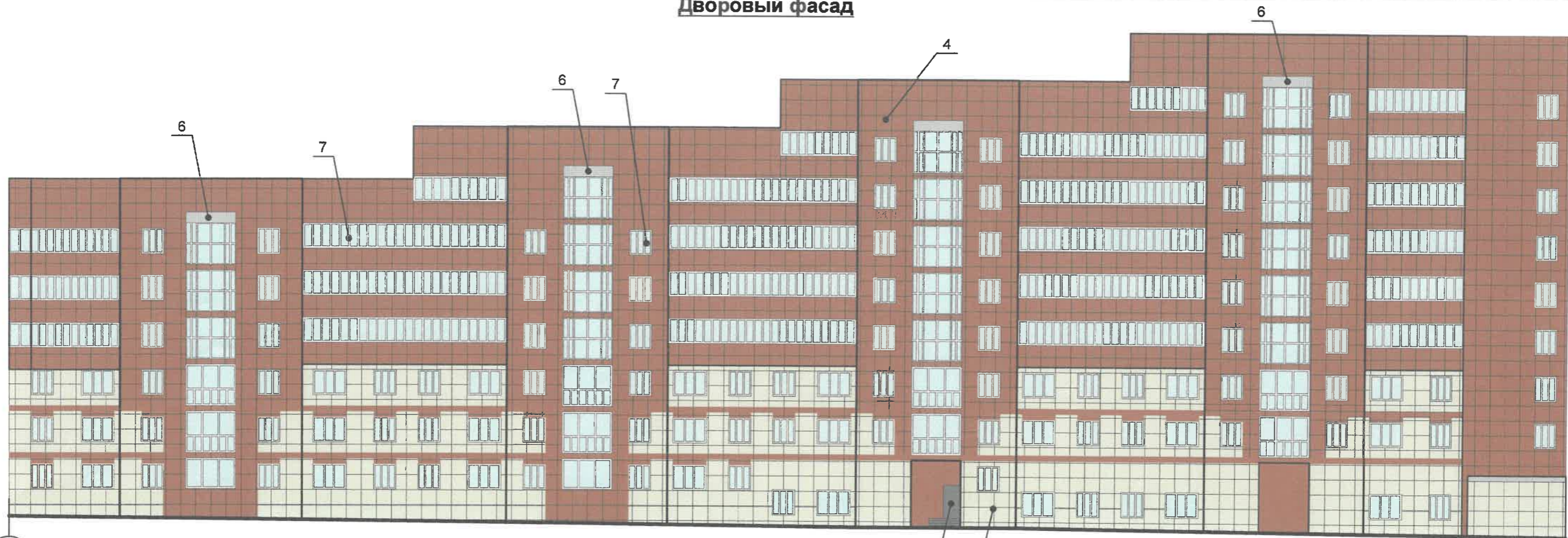
Условные обозначения:

- 1 - выноска и номер позиции согласно Ведомости отделки фасадов на листе 1
- 1 - условная координационная ось

СОГЛАСОВАНО  
1<sup>й</sup> заместитель начальника ДГА  
г. Перми - главный архитектор  
Д.Ю. Вапшин  
« 19 » 03 2024 г.

						<b>63-2023-КП</b>			
						Колерный паспорт объекта капитального строительства по ул. 9 мая, №3, Индустриального района г Перми			
Изм.	Кол.уч.	Лист	№ док.	Подп.	Дата	Многоквартирный жилой дом	Стадия	Лист	Листов
Разработал		Федотова		<i>Федотова</i>	01.24			5	10
Н.контр.		Гуриков		<i>Гуриков</i>	01.24	Главный фасад	ООО "Альба"		

## Дворовый фасад



2

1

### Примечания :

**Примечание:**

1. Дополнительное оборудование - размещаемые на фасадах здания, строения, сооружения системы технического обеспечения эксплуатации зданий, строений, сооружений (наружные блоки систем кондиционирования и вентиляции, маскирующие ограждения (экраны, решетки), вентиляционные трубопроводы, антенны, видеокамеры наружного наблюдения, электрощиты, кабельные линии, иное подобное оборудование), защитные устройства (решетки, рольставни), почтовые ящики, часы, банкоматы, элементы архитектурно-художественной подсветки, флажки и иное оборудование.
2. Размещение дополнительного оборудования, дополнительных элементов и устройств на фасадах объектов капитального строительства рекомендуется при соблюдении следующих условий:
  - соответствие размещения дополнительного оборудования архитектурному решению фасадов, предусмотренному проектной документацией, в соответствии с которой осуществлено строительство (реконструкция) Объекта, с привязкой к единой (вертикальной, горизонтальной) системе осей фасадов;
  - единая горизонтальная ось - условная прямая линия. Определяется как половина расстояния между верхним и нижним архитектурным элементом (окна, наличники, карниз, фриз и другие), выделяющимся (западающим, выступающим) из плоскости стены;
  - единая вертикальная ось - условная прямая линия. Определяется как половина расстояния между границами одного архитектурного элемента (окна, двери, колонны) либо между двумя архитектурными элементами (окна, двери, колонны);
  - комплексное решение размещения оборудования - единое архитектурное и цветовое решение (в том числе размер, форма, материал);
  - размещение дополнительного оборудования на архитектурных деталях, элементах декора, поверхностях с ценной архитектурной отделкой, а также крепление, ведущее к повреждению архитектурных поверхностей, не допускаются.
3. Размещение дополнительного оборудования не должно нарушать законные интересы собственников жилых помещений в непосредственной близости с оборудованием.
4. Рекомендуется наружные системы кондиционирования устанавливать: у жилых помещений - за счет внутреннего пространства балкона/лоджии, у нежилых - за счет пространства помещений.
5. В соответствии со статьей 36 Жилищного кодекса Российской Федерации собственникам помещений в многоквартирном доме решение о возможности или невозможности размещения наружных блоков кондиционеров на фасадах многоквартирного дома может быть принято на общем собрании собственников помещений данного многоквартирного дома.
6. В случае принятия положительного решения о размещении наружных блоков кондиционеров на фасадах многоквартирного дома рекомендуется внешние блоки кондиционирования закрывать маскирующими ограждениями (экраны, решетки) в цвет фасада.

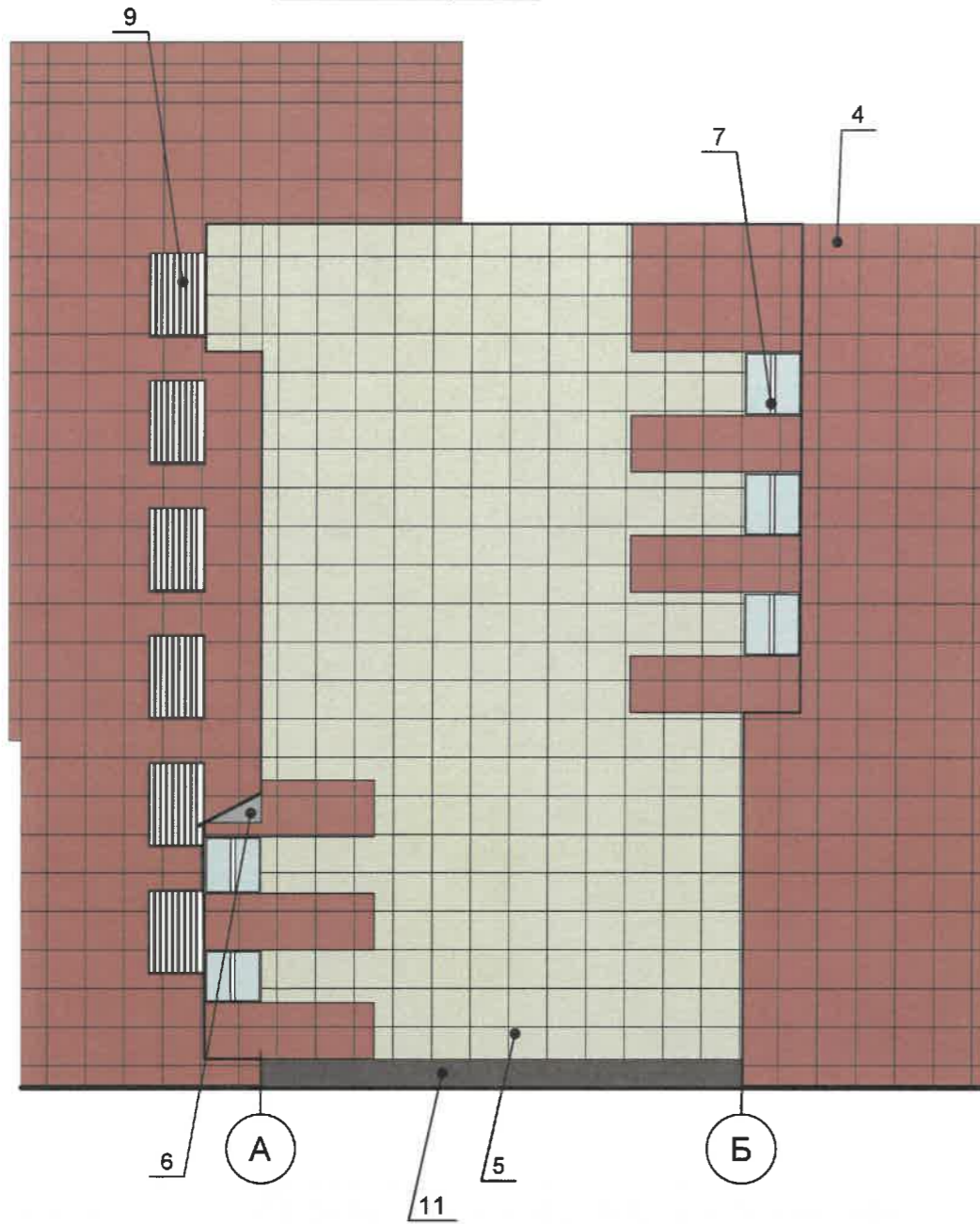
СОГЛАСОВАНО  
1а заместитель начальника ДГА  
г. Перми - главный архитектор  
Д.Ю. Папшин  
« 19.03 » 2024 г.

### Условные обозначения:

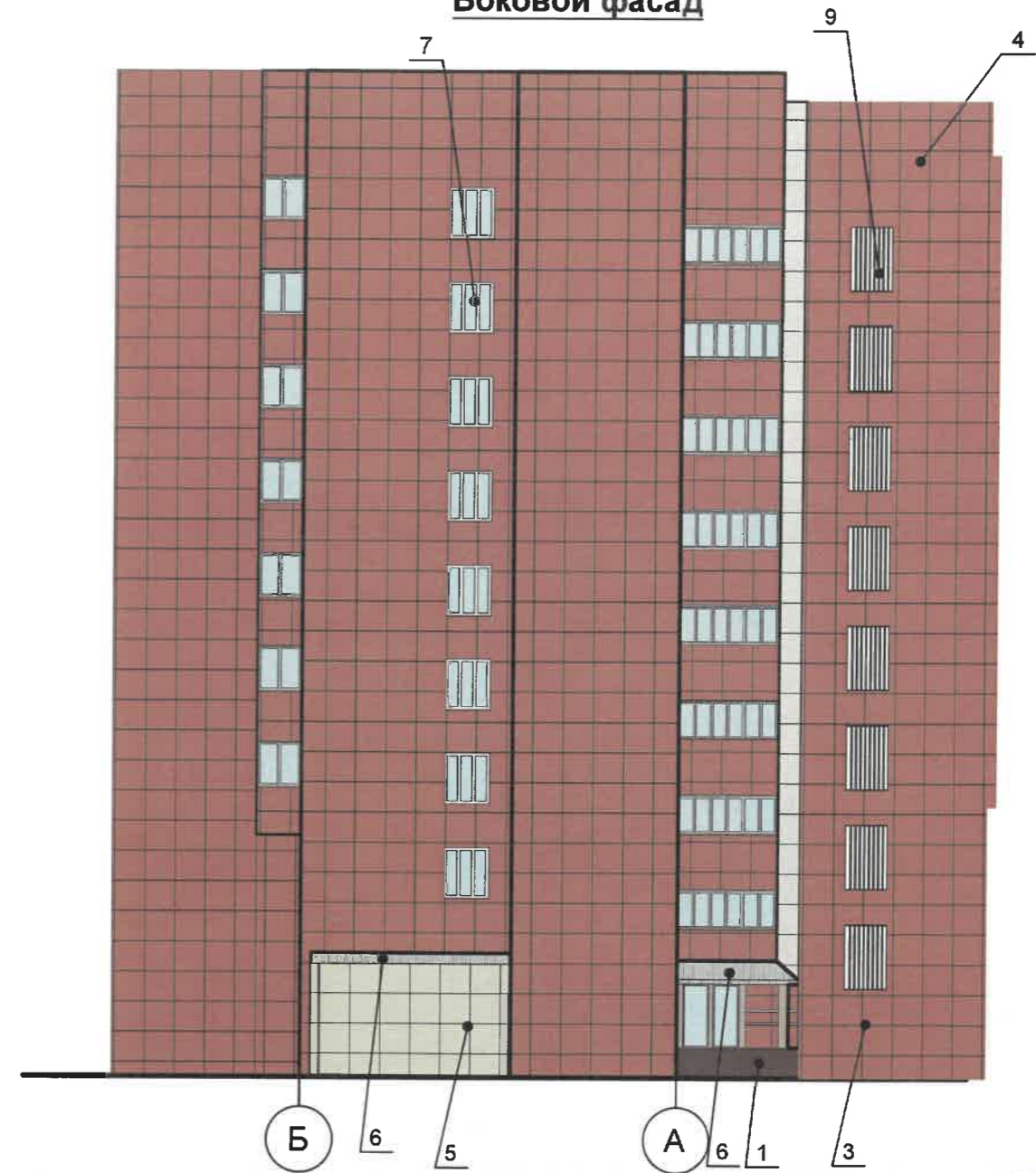
- 1 - выноска и номер позиции согласно Ведомости отделки фасадов на листе 1
- 1 - условная координационная ось

<b>63-2023-КП</b>					
Колерный паспорт объекта капитального строительства по ул. 9 мая, №3, Индустриального района г Перми					
Изм.	Кол. уч.	Лист	№ док.	Подп.	Дата
Разработал	Федотова			<i>Федотова</i>	01.24
Многоквартирный жилой дом					
				Стадия	Лист
				П	6
				Листов	10
Дворовой фасад					
<b>ООО "Альба"</b>					

**Боковой фасад**



**Боковой фасад**



**Условные обозначения:**

- 1 - выноска и номер позиции согласно Ведомости отделки фасадов на листе
- 1 - условная координационная ось

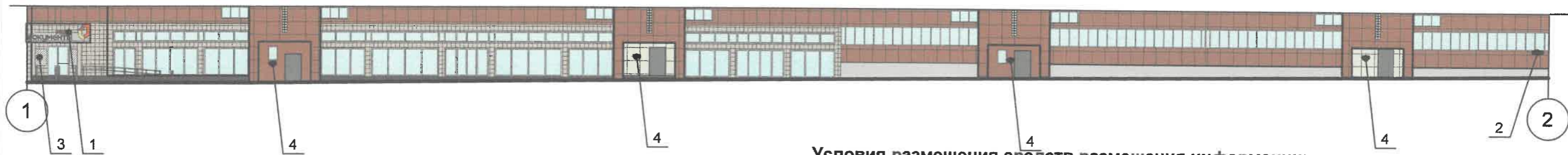
**СОГЛАСОВАНО**  
 1<sup>й</sup> заместитель начальника ДГА  
 г. Перми - главный архитектор  
 Д.Ю. Лапшин  
 «19/03» 2024

Примечания см. лист 5, 6

<b>63-2023-КП</b>					
Коперный паспорт объекта капитального строительства по ул. 9 мая, №3, Индустриального района г Перми					
Изм.	Кол. уч.	Лист	№ док.	Подп.	Дата
Разработал	Федотова				01.24
Многоквартирный жилой дом				Стадия	Лист
				П	7
				Листов	10
Боковой фасад				ООО "Альба"	



## Главный фасад



Управление архитектуры и городского дизайна  
ДГА администрации г.Перми  
**СООТВЕТСТВУЕТ АРХИТЕКТУРНОМУ  
ОБЛИКУ ГОРОДА ПЕРМИ**  
«19» 03 2024  
Карашев С.А. Подпись

### Условия размещения средств размещения информации:

1. Места размещения информации располагаются относительно условной прямой линии единой горизонтальной оси. Местоположение оси на фасаде определяется как половина расстояния между верхним и нижним архитектурным элементом (окна, наличники, карниз, фриз и др.), выделяющимся (западающим, выступающим) из плоскости стены.
2. Размещение вывесок и рекламных конструкций должно осуществляться в границах места допустимого размещения средств размещения информации, рекламных конструкций, установленных данным колерным паспортом объекта капитального строительства.
3. Размещение вывесок по отношению друг к другу, их конфигурация, наполненность информацией должны соответствовать Стандартным требованиям к вывескам, их размещению и эксплуатации (далее - Стандартные требования), утвержденным Решением Пермской городской Думы от 15.12.2020 №277.
4. В случае, если планируемые к размещению вывески не соответствуют Стандартным требованиям и действующему колерному паспорту, требуется внесение изменений в колерный паспорт путем разработки нового колерного паспорта.
5. Максимальный размер информационных табличек - 0,5 м x 0, 7 м (пункт 2.13 Стандартных требований).
6. Узел крепления каждого типа объекта информации разрабатывается отдельным рабочим проектом.
7. В случае размещения рекламной конструкции на фасаде здания, строения, сооружения, такая конструкция должна быть отражена в составе нового колерного паспорта, а ее размещение должно осуществляться в соответствии с действующим порядком установки эксплуатации рекламных конструкций на территории города Перми, утвержденным решением Пермской городской Думы от 27.01.2009 № 11, с последующим получением на установку и эксплуатацию рекламной конструкции в установленном порядке.
8. В случае возникновения спорных ситуаций с другими организациями в отношении мест размещения нестандартных вывесок, расположенных не в границах занимаемого помещения, регулирование конфликта и окончательное решение по размещению вывесок той или иной претендующей организации в соответствии с положениями Жилищного кодекса Российской Федерации должно приниматься на собрании собственников помещений в многоквартирном доме.
9. Размещение вывесок, перекрывающих оконные проемы, а также расположенных на балконах, лоджиях зданий и сооружений должно быть согласовано с собственниками помещений, к которым относится балкон и данный оконный проем

### Условные обозначения:

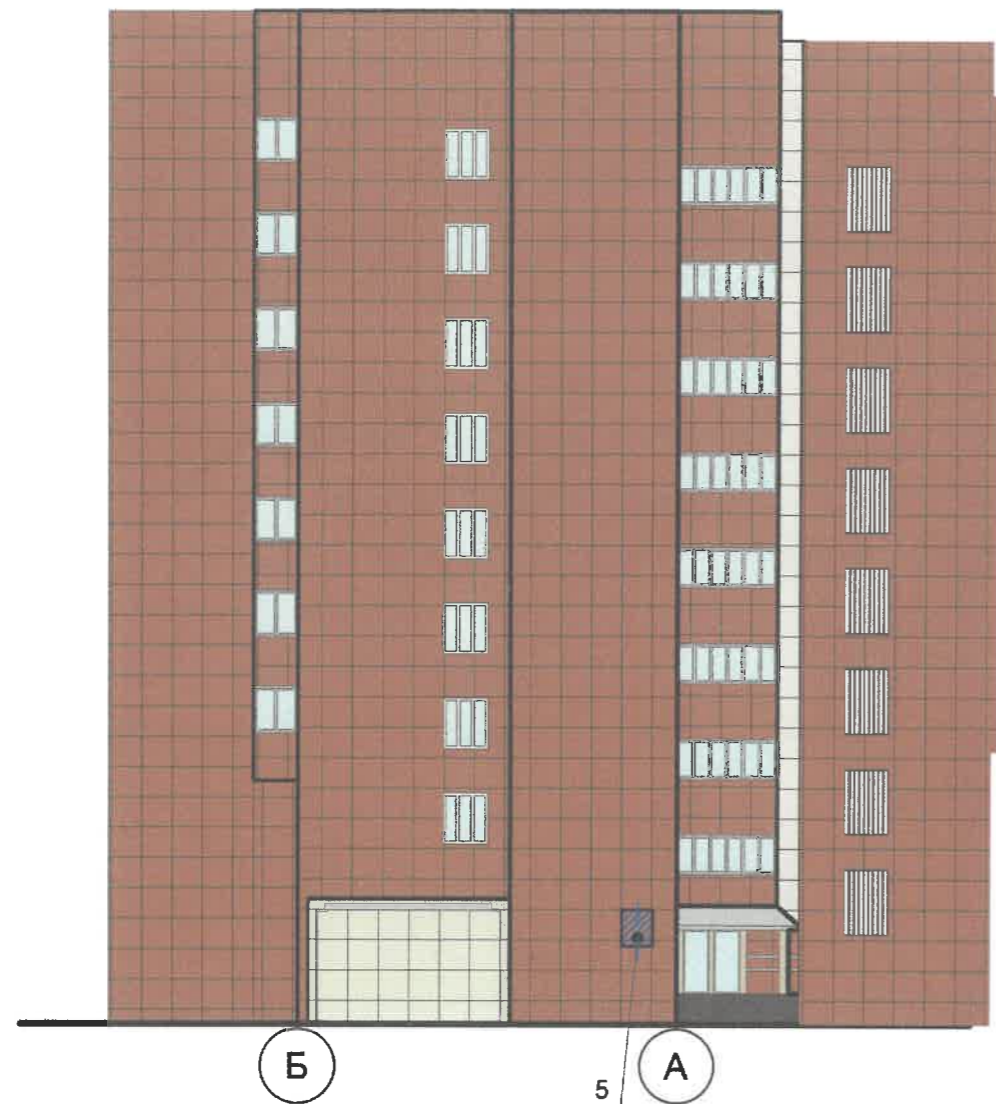
- Выноска и номер позиции согласно Ведомости средств размещения информации, рекламных конструкций
- Место допустимого размещения средств размещения информации, рекламных конструкций
- Ось размещения средств размещения информации, рекламных конструкций
- Условная координационная ось

Ведомость средств размещения информации, рекламных конструкций

ПОЗ.	Тип объекта, материал, способы крепления	Цвет (с указанием RAL)	Наличие подсветки
1	Вывеска - объемные буквы и/или логотипы без подложки на металлических направляющих на козырьке. Металл, пластик, оргстекло.	Фирменные цвета	Внешняя или внутренняя, светодиодами
2	Указатель с наименованием улицы и номером дома (здания). Металл, пластик, оргстекло.	Синий: (R-(0), G-(20), B-(120), белый	Без подсветки
3	Информационная табличка (режимник). Одиночная (500x700) или модульная. Оргстекло, металл, пластик, пленки.	Фирменный цвета.	Без подсветки
4	Указатель номера подъезда и квартир	Синий: (R-(0), G-(20), B-(120), белый	Внешняя или внутренняя, светодиодами
5	Индивидуальный указатель с номером дома (здания) (пункт 11.4.2 Решения Пермской городской Думы от 15.12.2020 № 277). Пластик, металл	Фирменный цвета.	Без подсветки

						63-2023-КП			
						Колерный паспорт объекта капитального строительства по ул. 9 мая, №3, Индустриального района г Перми			
Изм.	Кол. уч.	Лист	№ док.	Подп.	Дата				
Разработал	Федотова				01.24	Многоквартирный жилой дом	Стадия	Лист	Листов
							П	8	10
Н.контр.	Гуриков				01.24	Размещение средств размещения информации, рекламных конструкций	ООО "Альба"		





**Боковой фасад**





Управление архитектуры и городского дизайна  
ДГА администрации г.Перми  
СООТВЕТСТВУЕТ АРХИТЕКТУРНОМУ  
ОБЛИКУ ГОРОДА ПЕРМИ  
«19» 03 2024  
Карасёв С.А. Подпись

Условия размещения средств размещения информации см. лист 8

**Условные обозначения:**

-  - Выноска и номер позиции согласно Ведомости средств размещения информации, рекламных конструкций
-  - Место допустимого размещения средств размещения информации, рекламных конструкций
-  - Ось размещения средств размещения информации, рекламных конструкций
-  - Условная координационная ось

						<b>63-2023-КП</b>			
						Колерный паспорт объекта капитального строительства по ул. 9 мая, №3, Индустриального района г Перми			
Изм.	Кол. уч.	Лист	№ док.	Подп.	Дата	Многоквартирный жилой дом	Стадия	Лист	Листов
Разработал		Федотова			01.24		П	9	10
Н.контр.		Гуриков			01.24	Размещение средств размещения информации, рекламных конструкций	<b>ООО "Альба"</b>		

Позиция согласно ведомости отделки фасадов	Координаты цвета RAL 8014	C:	30	
		M:	60	
		Y:	100	
		K:	80	
		R:	73	
		G:	57	
		B:	45	
1				

Позиция согласно ведомости отделки фасадов	Координаты цвета RAL 050 60 30	C:	19	
		M:	45	
		Y:	55	
		K:	13	
		R:	191	
		G:	138	
		B:	107	
4				

Позиция согласно ведомости отделки фасадов	Координаты цвета RAL 7004	C:	0	
		M:	0	
		Y:	0	
		K:	45	
		R:	158	
		G:	160	
		B:	161	
6				

Позиция согласно ведомости отделки фасадов	Координаты цвета RAL 7035	C:	5	
		M:	0	
		Y:	5	
		K:	20	
		R:	203	
		G:	208	
		B:	204	
8,9				

Позиция согласно ведомости отделки фасадов	Координаты цвета RAL 060 80 05	C:	0	
		M:	5	
		Y:	9	
		K:	18	
		R:	209	
		G:	198	
		B:	190	
5				

Позиция согласно ведомости отделки фасадов	Координаты цвета RAL 9016	C:	3	
		M:	0	
		Y:	0	
		K:	0	
		R:	247	
		G:	251	
		B:	245	
2,7				

СОГЛАСОВАНО  
1<sup>й</sup> заместитель начальника ДГА  
г. Перми - главный архитектор  
Д.Ю. Калинин  
« 19 » 03 2024 г.

Примечание:  
Цвета в стандарте RAL и цветовой палитре CMYK, RGB приведены с сайта <https://colorscheme.ru/> (каталог цветов RAL CLASSIC).

						<b>63-2023-КП</b>			
						Колерный паспорт объекта капитального строительства по ул. 9 мая, №3, Индустриального района г Перми			
Изм.	Кол. уч.	Лист	№ док.	Подп.	Дата	Многоквартирный жилой дом	Стадия	Лист	Листов
Разработал	Федотова			<i>Федотова</i>	01.24		П	10	10
Н.контр.	Гуриков			<i>Гуриков</i>	01.24	Эталоны колеров	ООО "Альба"		