

ИП Калинина О. И.

№ 059-22-01-26-2946 от 29 августа 2024г.

Заказчик: Детская художественная школа имени Е. Н. Широкова

**ПАСПОРТ ВНЕШНЕГО ОБЛИКА ОБЪЕКТА КАПИТАЛЬНОГО СТРОИТЕЛЬСТВА
(КОЛЕРНЫЙ ПАСПОРТ)**

**АДРЕС ОБЪЕКТА: г. Пермь, административный район Ленинский,
улица 25 Октября, здание (строение) № 1а**

08-07-2024-ХШ

ПЕРМЬ 2024г.

*Согласовано с учетом письма
Государственной инспекции по охране
объектов культурного наследия Пермского
края от 05.07.2024 № Исх 55-01-18.2-1700*

Ведомость чертежей

ЛИСТ	НАИМЕНОВАНИЕ	ПРИМЕЧАНИЯ
1	Общие данные (начало)	
2	Общие данные (продолжение)	
3	Существующее состояние фасадов	
4	Главный фасад	
5	Дворовой фасад	
6	Боковые фасады	
7	Размещение средств размещения информации, рекламных конструкций	
8	Эталоны колеров	

Пояснительная записка

Объект капитального строительства – 2-этажное здание административного назначения;
Год постройки и ввода в эксплуатацию: 1936г.;
В плане здание прямоугольной конфигурации;
Несущие стены: кирпичные;
Кровля: вальмовая, металлическая по деревянным стропилам.
Ранее разработанные колерные паспорта: не разрабатывались;
Нахождение в границах территории объектов культурного наследия: в соответствии с Приказом Государственной инспекции по охране объектов культурного наследия Пермского края от 27.08.2019 № СЭД-55-001-06-272 (далее - Приказ Инспекции) Объект расположен в границах территории объекта культурного наследия (далее - ОКН) - достопримечательного места «Губернский центр»; территория Объекта граничит с территорией ОКН регионального значения - памятника «Административное здание комбината «Молотовуголь», расположенного по ул. Монастырской, 15; Объект расположен в границах территории объекта археологического наследия - достопримечательного места «Егошихинский медеплавильный завод, поселение».
Настоящим колерным паспортом: Определяются типы и виды отделки, и их цветовые решения, устанавливаются виды и места размещения средств размещения информации, рекламных конструкций; Цветовое решение и применяемые материалы обеспечивают комплексное решение всех элементов фасадов, единство архитектурного облика здания. Средства размещения информации, рекламные конструкции не нарушат архитектурный облик здания.
 Раздел «Архитектурно-художественная подсветка» настоящим колерным паспортом не разрабатывается. Освещение фасада осуществляется за счет свечения окон и вывесок.

В соответствии с Градостроительным кодексом Российской Федерации, решением Пермской городской Думы от 15.12.2020 № 277 «Об утверждении Правил благоустройства территории города Перми» и постановлением администрации города Перми от 22.02.2017 № 130 «Об утверждении формы и Порядка согласования паспорта внешнего облика объекта капитального строительства (колерного паспорта)» проекты колерных паспортов либо проекты изменений в колерные паспорта не являются разрешительной документацией на строительство, реконструкцию объекта капитального строительства; не являются правовым основанием на устройство пристроек, навесов, козырьков и других архитектурных элементов объекта капитального строительства. Предметом согласования данного колерного паспорта являются: принятые цветовые решения элементов фасада, применяемые материалы существующего объекта недвижимости, а также определение возможных типов размещения средств размещения информации на нем. Средства размещения информации, рекламные конструкции, не соответствующие типу и местам их возможного размещения, подлежат демонтажу. До начала проведения работ по реконструкции, ремонту объекта необходимо разработать и согласовать с органом исполнительной власти, осуществляющим функции в области охраны объектов культурного наследия, раздел об обеспечении сохранности объекта культурного наследия в соответствии с п.2 ст.36 Федерального закона от 25.06.2002 № 73-ФЗ «Об объектах культурного наследия (памятниках истории и культуры) народов Российской Федерации». Согласно Распоряжению Правительства Пермского края от 29.04.2021 № 95-рп утвержденному межведомственного плана мероприятий по профилактике и пресечению противоправных действий несовершеннолетних и молодежи, связанных с незаконным нанесением надписей и графических изображений на фасады зданий и сооружений необходимо предусматривать при реставрации и ремонте фасадов зданий и сооружений, являющихся объектами культурного наследия и находящихся в муниципальной собственности, использование защитных (антивандалных) покрытий (краски, штукатурки со специальными компонентами, прозрачные лаки) и (или) защитных фасадных конструкций (ограждения, сетка).

СОГЛАСОВАНО
 И.О.И. заместитель начальника ДГА
 г. Перми главный архитектор
 Харасев С.А.
 « 11 » 09 2024 г.

Ведомость отделки фасадов

ПОЗ.	ЭЛЕМЕНТ ФАСАДА	ЭТАЛОН ЦВЕТА	ОБОЗНАЧ.	ВИД ОТДЕЛКИ	ПРИМ.
1	Основное поле стен		Ral design 0708020	Штукатурка, фасадная краска	
2	Цоколь			Керамогранитная плитка	
3	Кровля, водосточные трубы, вентиляционные трубы		Ral 3009	Оцинкованная сталь с полимерн. покрытием	
4	Карнизы, пояски, архитектурный декор		Ral 9003	Фасадная краска	
5	Входная группа, переплеты окон, витражей, дверей		Ral 9003	ПВХ-профиль	
6	Ограждения кровли		Ral 3009	Металл, окраска атмосферной краской	
7	Отливы		Ral 9003	Оцинкованная сталь с полимерн. покрытием	
8	Ступени		Ral 3009	Резиновая крошка	

						08-07-2024-ХШ			
						Колерный паспорт объекта капитального строительства по ул. 25 Октября, дом № 1а, Ленинского района г. Перми.			
Изм.	Кол.уч	Лист	№док	Подпись	Дата	2-х этажное здание Художественной школы.	Стадия	Лист	Листов
	Разраб.		Губанова Е. П.		08.07.24		п	1	8
	Н.контр.				08.07.24	Общие данные начало	ИП Калинина О. И.		

Инструкция о порядке производства работ, связанных с окраской фасадов и всех наружных частей зданий, сооружений, строений, расположенных на территории города Перми

1. Окраска (отделка) фасадов и всех наружных частей зданий, сооружений, строений, расположенных на территории города Перми, может производиться лишь на основании паспорта внешнего облика объекта капитального строительства (колерного паспорта), согласованного с департаментом градостроительства и архитектуры администрации г. Перми (далее - ДГА).
2. До начала процесса окраски (отделки) здания или какого-либо сооружения должны быть произведены работы по капитальному ремонту всех без исключения его наружных частей, подлежащих окраске.
3. До начала ремонта зданий, имеющих газосветовую рекламу, сообщить рекламораспространителю о предстоящих работах на фасаде здания с целью сохранения вывесок либо их демонтажа.
4. Полуразрушенные и разрушенные архитектурные художественно-скульптурные элементы фасада: карнизы, фризы, колонны, пилястры, сандрики, кронштейны, обрамления проемов, различные лепные украшения, барельефы, мозаика, художественная роспись и т.п. подлежат обязательному восстановлению в своем первоначальном виде. Категорически запрещается производить окраску здания без предварительного восстановления указанных элементов декора фасада.
5. Металлические поверхности отдельных элементов фасада: чугунные решетки, ограждения балконов и лестниц, элементы входных групп, двери, кронштейны и прочие архитектурно-художественные элементы фасада перед окраской очищаются от грязи, ржавчины, старой краски и покрываются вновь атмосферостойкой краской для металлических поверхностей.
6. В соответствии с выданными образцами цвета (колерами) на окраску (отделку) здания организация, производящая ремонт здания, составляет пробные образцы цвета, которые наносятся на подготовленную для покраски поверхность стены в уровне 1-го этажа здания (не выше 1,5 метров от земли).
7. Проверку и согласование пробного образца цвета (выкрас колера) производит уполномоченный представитель ДГА. Без указанных проверки и согласования производить окраску (отделку) фасадов здания категорически запрещается.
8. Домоуправления, организации и учреждения, производящие окраску (отделку) и связанный с нею ремонт фасадов здания, несут ответственность за выполнение настоящей инструкции и могут быть привлечены к административной ответственности за ее нарушение в соответствии со статьей 6.8.2 "Нарушение требований к внешнему виду фасадов зданий, строений, сооружений" Закона Пермского края от 06.04.2015 № 460-ПК "Об административных правонарушениях в Пермском крае".
9. По всем вопросам, связанным с производством работ, необходимо обращаться в ДГА по адресу: г. Пермь, ул. Сибирская, 15, каб. 315, тел. 212-76-98.

Ведомость ссылочных и прилагаемых документов

Обозначение	Наименование	Примечание
Решение Пермской городской Думы от 15.12.2020 № 277	Об утверждении Правил благоустройства территории города Перми	
Постановление администрации г. Перми от 22.02.2017 № 130	Об утверждении формы и Порядка согласования паспорта внешнего облика объекта капитального строительства (колерного паспорта)	
Письмо от Государственной инспекции по охране ОКН Пермского края от 05.07.2024 ИСХ55-01-18.2-1700	О рассмотрении проектной документации и акта государственной историко-культурной экспертизы	Решение об утверждении от 04.07.2024г.
Приказ Министерства культуры, молодежной политики и массовых коммуникаций Пермского края от 09.12.2013г. № СЭД-27-01-12-549	Об установлении границ территории, утверждении режима использования территории и предмета охраны объекта культурного наследия регионального назначения-памятника «Административное здание комбината «Молотовуголь»	Границы территории объекта культурного наследия регионального назначения - памятника «Административное здание комбината «Молотовуголь»
Приказ Министерства культуры, молодежной политики и массовых коммуникаций Пермского края от 14.08.2014г. № СЭД-27-01-09-307	Об установлении границ территории объекта археологического наследия - достопримечательного места "Егошихинский медеплавильный завод, поселение"	Границы территории объекта археологического наследия - достопримечательного места «Егошихинский медеплавильный завод, поселение»
Приказ Государственной инспекции по охране объектов культурного наследия Пермского края от 27.08.2019 № СЭД-55-001-06-272	О включении выявленного объекта культурного наследия - достопримечательного места "Губернский центр" в Единый государственный реестр объектов культурного наследия (памятников истории и культуры) народов Российской Федерации".	Границы территории объекта культурного наследия - достопримечательного места «Губернский центр»

Ситуационный план



- Границы земельного участка с кадастровым номером 59:01:4410038:4
- Здание школы
- Красные линии
- 2,2м. Расстояние от объекта до границ участка
- 2,2м. Расстояние от границ участка до красных линий

						08-07-2024-ХШ			
						Колерный паспорт объекта капитального строительства по ул. 25 Октября, дом № 1а, Ленинского района г. Перми.			
Изм.	Кол.уч.	Лист	Недок.	Подпись	Дата	2-х этажное здание Художественной школы.	Стадия	Лист	Листов
	Разраб.	Губанова Е. П.			08.07.24			П	2
	Н.контр.				08.07.24	Общие данные продолжение		ИП Калинина О. И.	

Главный фасад



Дворовой фасад



Боковые фасад



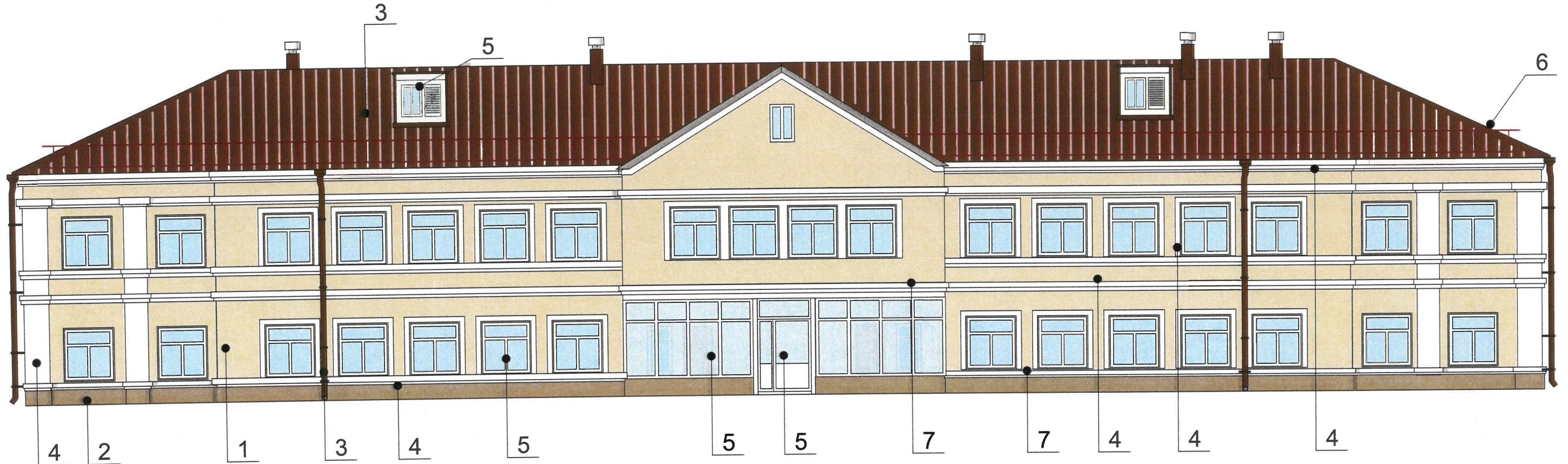
Фотофиксация выполнена 08.07.2024

08-07-2024-ХШ

Колерный паспорт объекта капитального строительства по ул. 25 Октября, дом № 1а, Ленинского района г. Перми.

Изм.	Кол.уч.	Лист	Недок	Подпись	Дата				
Разраб.		Губанова Е. П.			08.07.24	2-х этажное здание Художественной школы.	Стадия	Лист	Листов
							П	3	
Н.контр.					08.07.24	Существующее состоянии фасадов	ИП Калинина О. И.		

Главный фасад



Примечание

1. В случае, если наружные лестницы при дополнительно устроенных входах в общественные помещения здания выходят за границы предоставленного земельного участка и красные линии квартала, то устройство дополнительных или переустройство существующих входных групп требует получения разрешения в установленном порядке.
2. Требования к входным группам установлены пунктом 11.7 Правил благоустройства территории города Перми, утвержденных Решением Пермской городской Думы от 15.12.2020 № 277.
3. При размещении новой входной группы, изменении входной группы при проведении реконструкции, капитального ремонта здания, строения, сооружения требуется разработка проекта колерного паспорта.
4. Размещение входных групп, расположенных в границах территорий достопримечательных мест на территории города Перми, должно соответствовать требованиям, установленным органом охраны объектов культурного наследия.
6. На одном из торцов входной площадки может быть предусмотрен пандус или подъемное устройство для маломобильных групп населения.
5. Ступени и входная площадка входных групп должны иметь противоскользящее покрытие или полосы.
7. Наружная кнопка вызывного устройства должна быть размещена в начале заезда на пандус или при входе на подъемное устройство для маломобильных групп населения.

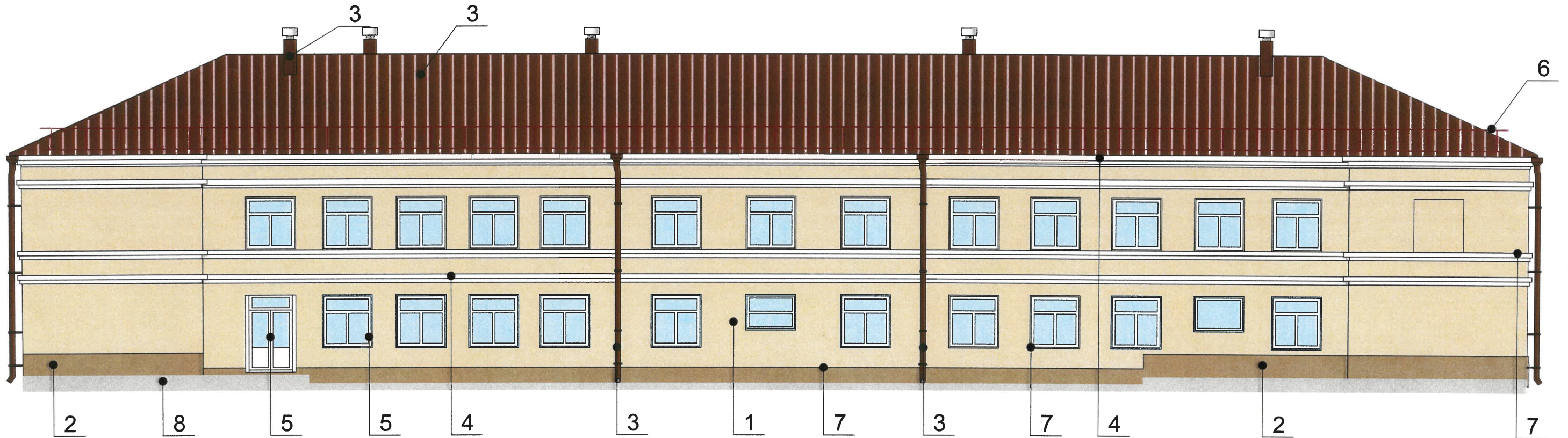
Условные обозначения:

- 4 — Номер позиции согласно ведомости отделки фасадов

СОГЛАСОВАНО
 И.О. заместителя начальника ДСА
 г. Перми - главный архитектор
Парасел С.А.
 « 11 » 09 2024 г.

						08-07-2024-ХШ			
						Колерный паспорт объекта капитального строительства по ул. 25 Октября, дом № 1а, Ленинского района г. Перми.			
Изм.	Кол.уч	Лист	Недок	Подпись	Дата	2-х этажное здание Художественной школы.	Стадия	Лист	Листов
	Разраб.	Губанова Е. П.			08.07.24		П	4	
	Н.контр.				08.07.24	Главный фасад	ИП Калинина О. И.		

Дворовой фасад



Примечание

1. Дополнительное оборудование - размещаемые на фасадах здания, строения, сооружения системы технического обеспечения эксплуатации зданий, строений, сооружений (наружные блоки систем кондиционирования и вентиляции, маскирующие ограждения (экраны, решетки), вентиляционные трубопроводы, антенны, видеокамеры наружного наблюдения, электрощиты, кабельные линии, иное подобное оборудование), защитные устройства (решетки, рольставни), почтовые ящики, часы, банкоматы, элементы архитектурно-художественной подсветки, флагштоки и иное оборудование.
2. Размещение дополнительного оборудования, дополнительных элементов и устройств на фасадах объектов капитального строительства рекомендуется при соблюдении следующих условий:
 - соответствие размещения дополнительного оборудования архитектурному решению фасадов, предусмотренному проектной документацией, в соответствии с которой осуществлено строительство (реконструкция) Объекта, с привязкой к единой (вертикальной, горизонтальной) системе осей фасадов;
 - единая горизонтальная ось - условная прямая линия. Определяется как половина расстояния между верхним и нижним архитектурным элементом (окна, наличники, карниз, фриз и другие), выделяющимся (западающим, выступающим) из плоскости стены;
 - единая вертикальная ось - условная прямая линия. Определяется как половина расстояния между границами одного архитектурного элемента (окна, двери, колонны) либо между двумя архитектурными элементами (окна, двери, колонны);
 - комплексное решение размещения оборудования - единое архитектурное и цветовое решение (в том числе размер, форма, материал);
 - размещение дополнительного оборудования на архитектурных деталях, элементах декора, поверхностях с ценной архитектурной отделкой, а также крепление, ведущее к повреждению архитектурных поверхностей, не допускаются.
3. Размещение дополнительного оборудования не должно нарушать законные интересы собственников жилых помещений в непосредственной близости с оборудованием.
4. Внешние блоки кондиционирования закрываются декоративными экранами в цвет фасада.
5. Наружные системы кондиционирования устанавливаются: у жилых помещений - за счет внутреннего пространства балкона/лоджии, у не жилых - за счет пространства помещений.

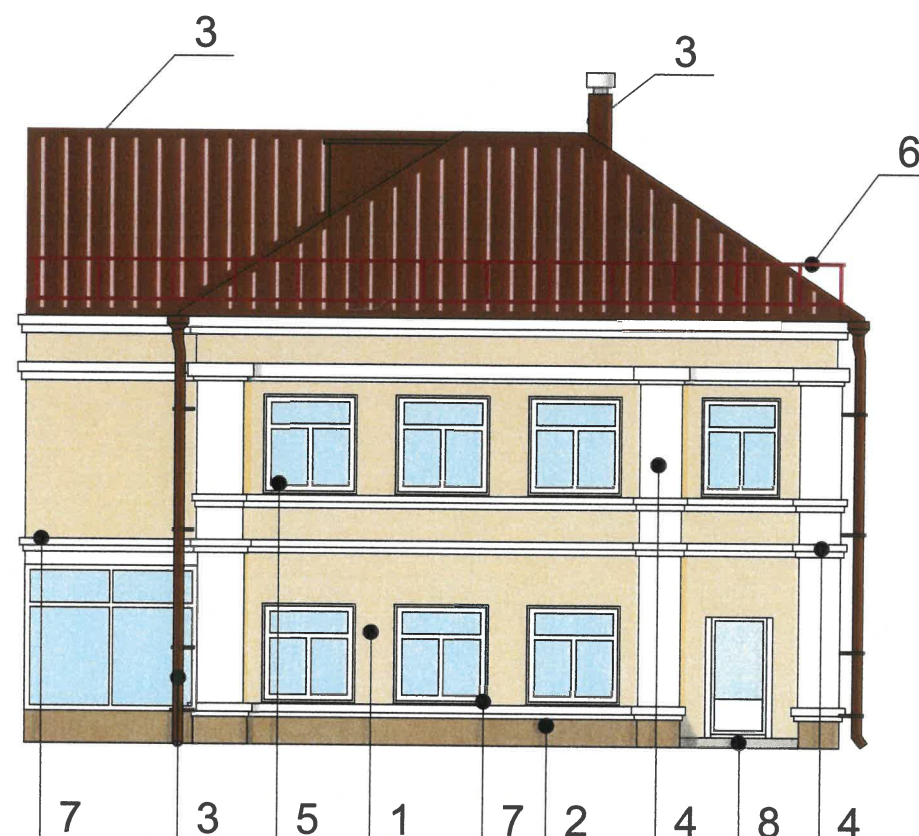
СОГЛАСОВАНО
 1й заместитель начальника ДГА
 г. Перми - главный архитектор
Карасев С.А.
 « 11 » 09 2024 г.

Условные обозначения:

- 4 - Номер позиции согласно ведомости отделки фасадов

						08-07-2024-ХШ			
						Колерный паспорт объекта капитального строительства по ул. 25 Октября, дом № 1а, Ленинского района г. Перми.			
Изм.	Кол.уч.	Лист	№ док	Подпись	Дата	2-х этажное здание Художественной школы.	Стадия	Лист	Листов
Разраб.				Губанова Е. П.	08.07.24		П	5	
Н.контр.					08.07.24	Дворовой фасад	ИП Калинина О. И.		

Боковые фасады



СОГЛАСОВАНО
 № 11 заместителя начальника ДГА
 г. Перми - главный архитектор
Парасев С.А.
 « 11 » 09 2024 г.

Примечание

1. В случае, если наружные лестницы при дополнительно устроенных входах в общественные помещения здания выходят за границы предоставленного земельного участка и красные линии квартала, то устройство дополнительных или переустройство существующих входных групп требует получения разрешения в установленном порядке.
2. Требования к входным группам установлены пунктом 11.7 Правил благоустройства территории города Перми, утвержденных Решением Пермской городской Думы от 15.12.2020 № 277.
3. При размещении новой входной группы, изменении входной группы при проведении реконструкции, капитального ремонта здания, строения, сооружения требуется разработка проекта колерного паспорта.
4. Размещение входных групп, расположенных в границах территорий достопримечательных мест на территории города Перми, должно соответствовать требованиям, установленным органом охраны объектов культурного наследия.
6. На одном из торцов входной площадки может быть предусмотрен пандус или подъемное устройство для маломобильных групп населения.
5. Ступени и входная площадка входных групп должны иметь противоскользящее покрытие или полосы.
7. Наружная кнопка вызывного устройства должна быть размещена в начале заезда на пандус или при входе на подъемное устройство для маломобильных групп населения.

Условные обозначения:

4 — Номер позиции согласно ведомости отделки фасадов

						08-07-2024-ХШ			
						Колерный паспорт объекта капитального строительства по ул. 25 Октября, дом № 1а, Ленинского района г. Перми.			
Изм.	Кол.уч	Лист	№ док	Подпись	Дата	2-х этажное здание Художественной школы.	Стадия	Лист	Листов
Разраб.				Губанова Е. П.	08.07.24		П	6	
Н.контр.					08.07.24	Боковые фасады	ИП Калинина О. И.		

Размещение средств размещения информации, рекламных конструкций



Условные обозначения



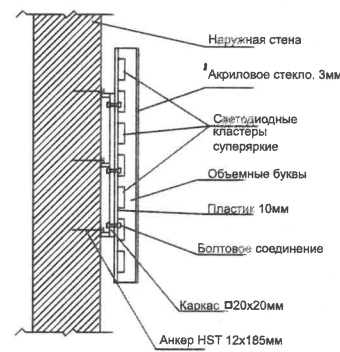
- Место допустимого размещения средств размещения информации, рекламных конструкций.

- Единая горизонтальная ось средств размещения информации

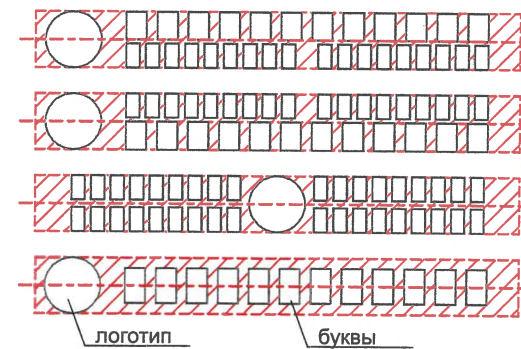


- Выноска и номер позиции согласно ведомости средств размещения информации, рекламных конструкций

Узел крепления средств размещения информации



Схемы компоновки объемных букв и/или логотипов, относительно оси и места размещения средств размещения информации



5500 мм
700 мм
Детская художественная школа имени Е.Н. Широкова



245 мм 5780 мм
ДЕТСКАЯ ХУДОЖЕСТВЕННАЯ ШКОЛА



Ведомость средств размещения информации, рекламных конструкций

№	Тип объекта, материал, способы крепления	Цвет (с указание RAL)	Наличие подсветки
1.	Вывеска - объемные буквы и/или логотипы без подложки на металлических направляющих в цвет фасада на стене здания. Металл, пластик, пленки	Фирменные цвета	Внешняя или внутренняя, светодиодами
2.	Информационная табличка. Одиночная (600x400). Оргстекло, выклейки	Фирменные цвета	Без подсветки
3.	Указатель с наименованием улицы и номером дома (здания) (пункт 11.4.2 Решения Пермской городской Думы от 15.12.2020 № 277). Пластик, металл.	Синий: R-(0), G-(20), B-(120) белый	Возможна подсветка
4.	Информационная табличка (режимник). Одиночная (500x700). Пластик, выклейки	Фирменные цвета	Без подсветки

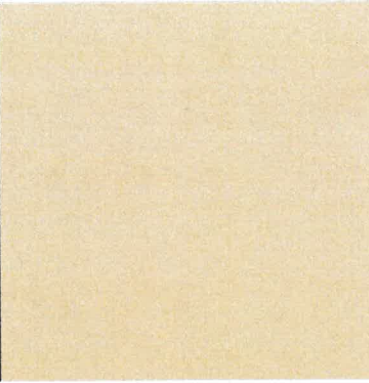
Управление архитектуры и городского дизайна
ДГА администрации г.Перми
СООТВЕТСТВУЕТ АРХИТЕКТУРНОМУ ОБЛИКУ ГОРОДА ПЕРМИ
«11» 09.2024г.
Карасев С.А. Подпись


Изм.	Кол.уч	Лист	№док	Подпись	Дата
	Разраб.	Губанова Е. П.			08.07.24
	Н.контр.				08.07.24

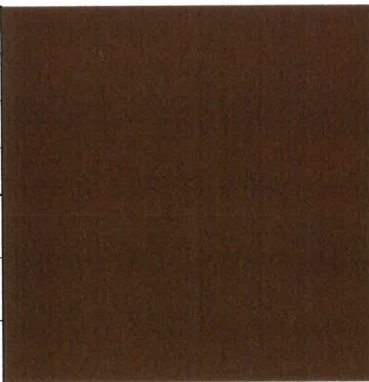
08-07-2024-ХШ		
Колерный паспорт объекта капитального строительства по ул. 25 Октября, дом № 1а, Ленинского района г. Перми.		
2-х этажное здание Художественной школы.	Стадия	Лист
	п	7
Размещение средств размещения информации, рекламных конструкций	ИП Калинина О. И.	


Эталоны колеров

Координаты цветов RAL приведены с сайта <https://colorscheme.ru>
Каталоги цветов RAL, CLASSIC, RAL DESIGN

1	Ral design 0708020	C:	13	
		M:	18	
		Y:	38	
		K:	3	
		R:	221	
		G:	202	
		B:	163	

2	Ral design 0605030	C:	29	
		M:	45	
		Y:	64	
		K:	26	
		R:	156	
		G:	118	
		B:	81	

3,6,8	Ral 3009	C:	5	
		M:	90	
		Y:	100	
		K:	80	
		R:	112	
		G:	55	
		B:	49	

4,5,7	Ral 9003	C:	0	
		M:	0	
		Y:	0	
		K:	0	
		R:	244	
		G:	248	
		B:	244	

И.о. **СОГЛАСОВАНО**
1й заместитель начальника ДГА
Перми - главный архитектор
Парасев С.А.
« 11 » 09 2024 г.

						08-07-2024-ХШ			
						Колерный паспорт объекта капитального строительства по ул. 25 Октября, дом № 1а , Ленинского района г. Перми.			
Изм.	Кол.уч.	Лист	Недок	Подпись	Дата	2-х этажное здание Художественной школы.	Стадия	Лист	Листов
Разраб.		Губанова Е. П.			08.07.24		П	8	
Н.контр.						08.07.24	Эталоны колеров		ИП Калинина О. И.