

ИП Зимарев А.В.

ИП Трубников Д.С.



ИНДИВИДУАЛЬНЫЙ ЭСКИЗ СЕЗОННОГО (ЛЕТНЕГО) КАФЕ

**АДРЕС ОБЪЕКТА: ТРЦ «iMall ЭСПЛАНАДА»,
г. Пермь, административный район Ленинский, улица Петропавловская, здание (строение) 73а**

ПЕРМЬ 2024 г.

Ведомость чертежей

ЛИСТ	НАИМЕНОВАНИЕ	ПРИМЕЧАНИЯ
1, 2	Общие данные	
3	Фотофиксация места установки сезонного (летнего) кафе	
4, 5, 6	Чертежи сезонного (летнего) кафе	
7	Размещение средств размещения информации	
8	Фотомонтаж сезонного (летнего) кафе	

Пояснительная записка.

1. Настоящий проект представляет собой архитектурно-художественное решение установки сезонного (летнего) кафе вблизи основного здания стационарного расположено по адресу: г. Пермь, ул. Петропавловская, д.73А со стороны ул. Петропавловская и ул. Попова. Настоящий проект сезонного кафе разработан в соответствии с решением Пермской городской Думы от 15.12.2020 г. № 277 «Об утверждении Правил благоустройства территории города Перми», на основании пожелания Заказчика и визуального обследования здания и прилегающей территории .

2. Помещение ресторана «Люля-Любя» занимает часть первого этажа здания по адресу: Петропавловская, д.73А. Сезонное летнее кафе планируется разместить вдоль главного фасада здания, расположенного на земельных участках с кадастровыми номерами 59:01:4410048:536, 59:01:4410048:538. Период размещения объекта - с 25 июня по 01 октября. Площадь объекта - 135 кв.м.

3. Краткое описание - сезонное летнее кафе планируется разместить на части тротуара с сохранением места для свободного пешеходного движения. Конструкция сборно-разборного типа. Арка отдельно стоящая металлическая, усиленная в основании бетонными блоками. Конструкция кафе отдельно стоящая, не имеет крепления к фасаду здания. В качестве кровли выступает тент зонтов, выполненный из влагозащитной огнестойкой ткани. Раздел «Размещение средств размещения информации» не разрабатывается в связи с отсутствием средств размещения информации на сезонном (летнем) кафе.





Ведомость элементов сезонного (летнего) кафе

ПОЗ.	НАИМЕНОВАНИЕ ЭЛЕМЕНТА	ЭТАЛОН ЦВЕТА	ОБОЗНАЧ. ЦВЕТА	ВИД МАТЕРИАЛА	ПРИМЕЧАНИЕ
1	Зонты	Бежевый	RAL 1002	Основание металл, зонт - ткань Оксфорд 600 D	
2	Декоративное ограждение с зелеными насаждениями	Серый бетон	RAL 7038	Пластик - керамика	
3	Арка с декоративным украшением и вывеской	Черный Зеленый	RAL 8017	Металл и декоративная зелень	
4	Стол и стулья	Бежевый	RAL 1002	Дерево, пластик, металл	

						59-2024-AP			
						Индивидуальный эскиз сезонного (летнего) кафе ТРЦ «iMail ЭСПЛАНАДА», по ул. Петропавловская, 73а, Ленинского района г. Перми.			
Изм.	Кол.уч	Лист	Недок	Подпись	Дата		Стадия	Лист	Листов
Разраб.					06.24		П	1	6
						Общие данные		ИП Зимарев А.В.	

Ситуационный план


Условные обозначения

-  - Сезонное (летнее) кафе. Площадь: 135 кв.м.
-  - Границы земельного участка с указанием кадастрового номера 59:01:4410048:536
-  - Красные линии
-  - Границы земельного участка с указанием кадастрового номера 59:01:4410048:538 (договор аренды № 005-20Л от 25.02.2020 г.)



Ведомость ссылочных и прилагаемых документов

ОБОЗНАЧЕНИЕ	НАИМЕНОВАНИЕ	ПРИМЕЧАНИЕ
Постановление администрации города Перми № 562 от 01.07.2022 г.	Об утверждении индивидуального эскиза сезонных (летних) кафе, требований к содержанию индивидуального эскиза сезонных (летних) кафе, порядка согласования индивидуального эскиза сезонных (летних) кафе	
Постановление Правительства Пермского края от 08.10.2014 № 1139-п	Об утверждении зон охраны объектов культурного наследия, расположенных на территории ленинского района г. Перми, центр ("Эспланада и черный рынок")	
Решение Пермской городской Думы Пермского края от 15 декабря 2020г. №277	Об утверждении правил благоустройства территории города Перми	
№ 059-22-01-26-7599 от 20.07.2022	Колерный паспорт объекта Капитального строения по улице Петропавловской, 73А в Ленинском районе г. Перми	Согласован 29.07.2022 г.

						59-2024-AP		
						Индивидуальный эскиз сезонного (летнего) кафе ТРЦ «iMall ЭСПЛАНАДА», по ул. Петропавловская, 73а, Ленинского района г. Перми.		
Изм.	Кол.уч	Лист	Недок	Подпись	Дата	Стадия	Лист	Листов
Разраб.					06.24	П	2	6
Ситуационный план						ИП Зимарев А.В.		

Фотофиксация 1



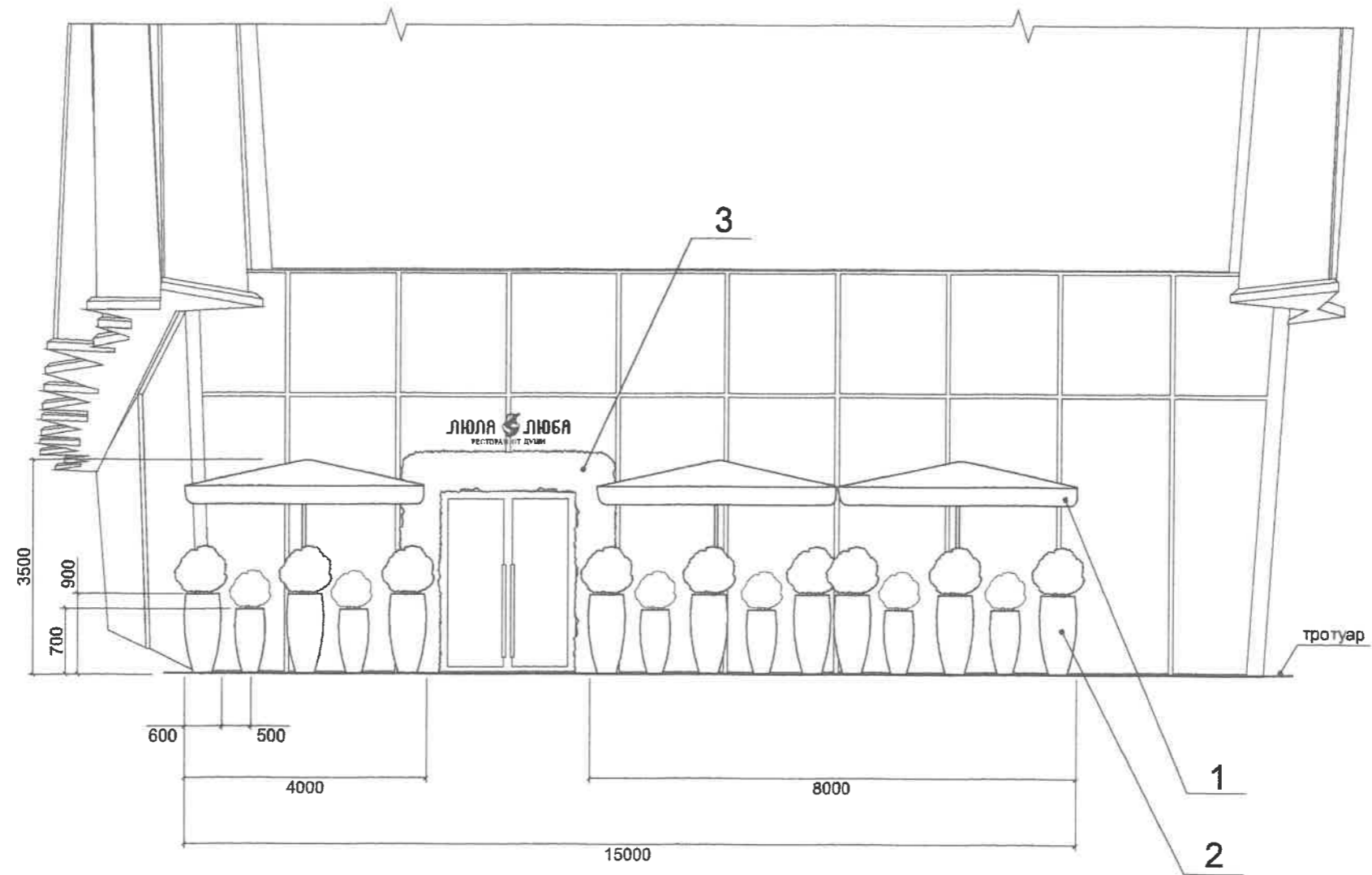
Фотофиксация 2



ПРИМЕЧАНИЕ: дата проведения фотофиксации места установки сезонного (летнего) кафе 03.06.2024 г.

						59-2024-AP			
						Индивидуальный эскиз сезонного (летнего) кафе ТРЦ «iMail ЭСПЛАНАДА», по ул. Петропавловская, 73а, Ленинского района г. Перми.			
Изм.	Кол.уч	Лист	Недок	Подпись	Дата		Стадия	Лист	Листов
Разраб.					06.24		П	3	6
						Фотофиксация	ИП Зимарев А.В.		

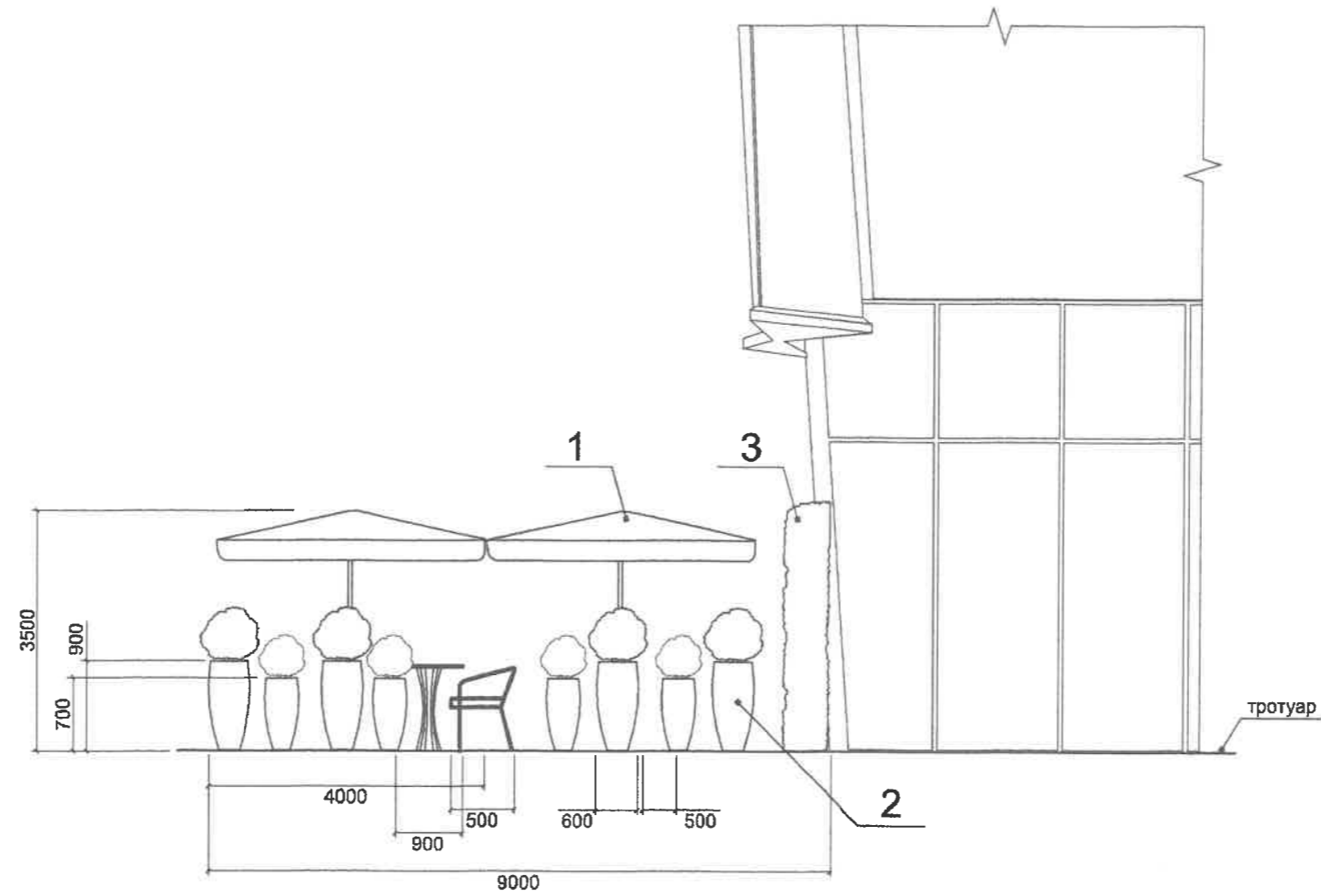
Вид спереди сезонного (летнего) кафе



1/1 Позиция из ведомость элементов сезонного (летнего) кафе (лист 1)

						59-2024-AP		
						Индивидуальный эскиз сезонного (летнего) кафе ТРЦ «iMall ЭСПЛАНАДА», по ул. Петропавловская, 73а, Ленинского района г. Перми.		
Изм.	Кол.уч	Лист	Недок	Подпись	Дата	Стадия	Лист	Листов
Разраб.				<i>[Signature]</i>	06.24			
						Вид спереди сезонного (летнего) кафе		ИП Зимарев А.В.

Вид сбоку сезонного (летнего) кафе



1 / 1 Позиция из ведомость элементов сезонного (летнего) кафе (лист 1)

						59-2024-AP		
						Индивидуальный эскиз сезонного (летнего) кафе ТРЦ «iMall ЭСПЛАНАДА», по ул. Петропавловская, 73а, Ленинского района г. Перми.		
Изм.	Кол.уч	Лист	Недок	Подпись	Дата	Стадия	Лист	Листов
Разраб.				<i>[Signature]</i>	06.24			
						Вид сбоку сезонного (летнего) кафе		ИП Зимарев А.В.

Фотомонтаж 1



Фотомонтаж 2



						59-2024-AP			
						Индивидуальный эскиз сезонного (летнего) кафе ТРЦ «iMail ЭСПЛАНАДА», по ул. Петропавловская, 73а, Ленинского района г. Перми.			
Изм.	Кол.уч	Лист	Недок	Подпись	Дата		Стадия	Лист	Листов
Разраб.				<i>[Signature]</i>	06.24		П	6	6
						Фотомонтаж	ИП Зимарев А.В.		