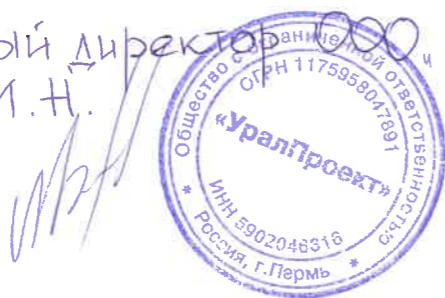


Общество с ограниченной ответственностью "ВАЙТ ХИЛЛ"

Заказчик: ООО "УралПроект"

Генеральный директор ООО "УралПроект"
Беляев М.Н.



ИНДИВИДУАЛЬНЫЙ ЭСКИЗ СЕЗОННОГО (ЛЕТНЕГО) КАФЕ

АДРЕС ОБЪЕКТА: г.Пермь, Ленинский район,
улица Советская, здание № 48

06-2024-ЭП

ПЕРМЬ 2024 г.

Ведомость чертежей

ЛИСТ	НАИМЕНОВАНИЕ	ПРИМЕЧАНИЯ
1	Титул	
2	Общие данные	
3	Ситуационный план	
4	Фотофиксация места установки сезонного (летнего) кафе	
5	План расстановки мебели	
6	Фасад 1,2	

Ведомость элементов сезонного (летнего) кафе

ПОЗ.	НАИМЕНОВАНИЕ ЭЛЕМЕНТА	ЭТАЛОН ЦВЕТА	ОБОЗНАЧ. ЦВЕТА	ВИД МАТЕРИАЛА	ПРИМЕЧАНИЕ
1	Стол		RAL 7043 TV 5063	Металлический каркас, Дерево	
2	Стул		TV 5063	Дерево	
3	Лавка		RAL 7043 TV 5063	Металлический каркас, Дерево	
4	Барная стойка		RAL 7043 TV 5063	Металлический каркас, Дерево	
5	Покрытие пола		TV 5063	Металлический каркас, Террасная доска	

Пояснительная записка.

1. Сведения о земельном участке

Адрес: г. Пермь, Ленинский район, ул. Советская, д. 48
Кадастровый номер земельного участка 59:01:44110036:39
Площадь участка - 1235,31 м2

В административном отношении площадка сезонного (летнего) кафе расположена в квартале, ограниченном: с севера - ул. Монастырская, с востока - ул. Газеты Звезда, с запада - Комсомольский пр-т, с юга - ул. Советская. К проектируемому объекту предусмотрен доступ со стороны ул. Советская. Вход со стороны ул. Советская. Участок расположен в территориальной зоне Ц-1.. Зона обслуживания и деловой активности городского центра.

2. Сведения об объектах культурного наследия

Объект находится в границах:

- территории объекта археологического наследия - достопримечательного места "Пермь Губернская, поселение" в соответствии с приказом министерства культуры, молодежной политики и массовых коммуникаций Пермского края от 01.08.2014 №СЭД-27-01-09-291 "Об установлении границ территории объекта археологического наследия - достопримечательного места "Пермь Губернская, поселение".
 - территории объекта культурного наследия - достопримечательного места "Комсомольский проспект" в соответствии с приказом Государственной инспекции по охране объектов культурного наследия Пермского края от 19.12.2018 №СЭД-55-01-05-563 "Об установлении границ территории объекта культурного значения регионального значения - достопримечательного места "Комсомольский проспект".
- Проектируемое сезонное (летнее) кафе не нарушает режимы использования и градостроительные регламенты в границах зон охраны объектов культурного наследия.

3. Тип Объекта (сезонное (летнее) кафе)

Сезонное (летнее) кафе - территория с размещенным на ней мобильным оборудованием.

4. Информация о размерах, площади

Габариты размещения сезонного (летнего) кафе в плане 20,7 x 6,1 м.
Общая площадь - 126,27 м2

5. Описание конструктивных элементов

Покрытие пола - металлический каркас с отделкой террасной доской.
На территории размещена уличная мебель: столы, стулья, барная стойка. Мебель по окончании сезона убирается на хранение.
Для защиты от солнца и дождя планируется устанавливать солнцезащитные зонты.
Раздел "Размещение средств размещения информации" не разрабатывается в связи с отсутствием средств размещения информации на сезонном (летнем) кафе.

						06-2024-ЭП		
						Индивидуальный эскиз сезонного (летнего) кафе по ул.Советская, № 48, Ленинский района г. Перми.		
Изм.	Кол.уч	Лист	№док	Подпись	Дата	Стадия	Лист	Листов
Разраб.			Пахомов		07.24	ЭП	2	8
Проверил			Макаев		07.24			
						Общие данные		ООО "ВАЙТ ХИЛЛ"

Ситуационный план



Ведомость ссылочных и прилагаемых документов

Обозначение	Наименование	Примечание
	<u>Ссылочные документы</u>	
Решение Пермской городской Думы от 15.12.2020 г. №277	Об утверждении правил благоустройства территории города Перми	
Постановление администрации города Перми от 01.07.2022 г. №562	Об утверждении формы индивидуального эскиза сезонных (летних) кафе, требований к содержанию индивидуального эскиза сезонных (летних) кафе, порядка согласования индивидуального эскиза сезонных (летних) кафе	
Приказ министерства культуры, молодежной политики и массовых коммуникаций Пермского края от 01.08.2014 г. № СЭД-27-01-09-291	Об установлении границ территории объекта археологического наследия - достопримечательного места "Пермь Губернская, поселение"	
Приказ Государственной инспекции по охране объектов культурного наследия Пермского края от 19.12.2008 г. № СЭД-55-01-05-563	Об установлении границ территории объекта культурного значения регионального значения - достопримечательного места "Комсомольский проспект"	

Условные обозначения

- здание строение, сооружение
- сезонное (летнее) кафе
- границы земельного участка с указанием кадастрового номера
- границы края проезжей части или других отдельно стоящих выступающих элементов

						06-2024-ЭП		
						Индивидуальный эскиз сезонного (летнего) кафе по ул. Советская, № 48, Ленинский района г. Перми.		
Изм.	Кол.уч	Лист	Нодок	Подпись	Дата	Стадия	Лист	Листов
Разраб.			Пахомов		07.24	ЭП	3	8
Проверил			Макаев		07.24			
						Ситуационный план		ООО "ВАЙТ ХИЛЛ"

Фотофиксация 1



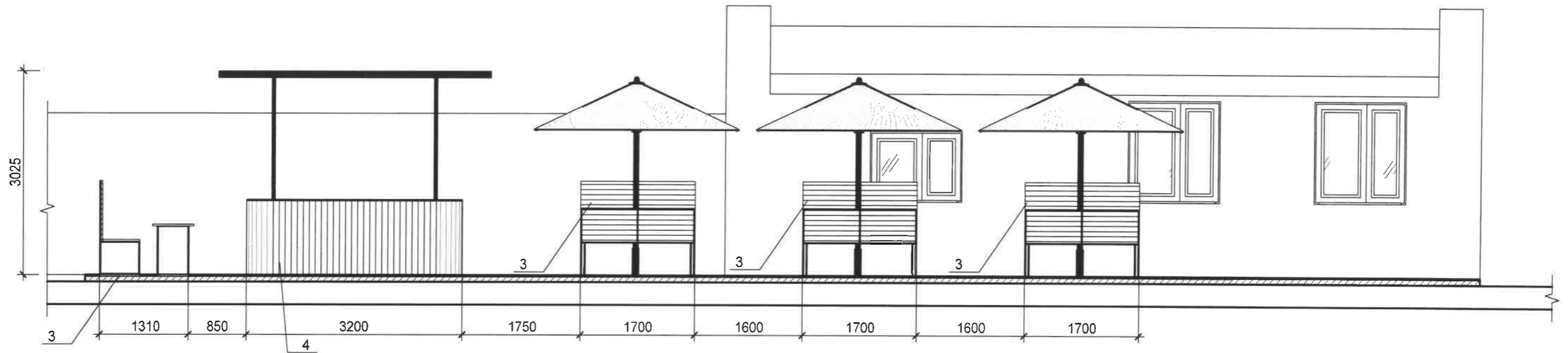
Фотофиксация 2



ПРИМЕЧАНИЕ: дата проведения фотофиксации 25.06.2024г.

						06-2024-ЭП			
						Индивидуальный эскиз сезонного (летнего) кафе по ул.Советская, № 48, Ленинский района г. Перми.			
Изм.	Кол.уч	Лист	Чедок	Подпись	Дата		Стадия	Лист	Листов
	Разраб.		Пахомов	<i>[Signature]</i>	07.24				
	Проверил		Макаев	<i>[Signature]</i>	07.24		ЭП	4	8
						Фотофиксация места установки сезонного (летнего) кафе	ООО "ВАЙТ ХИЛЛ"		

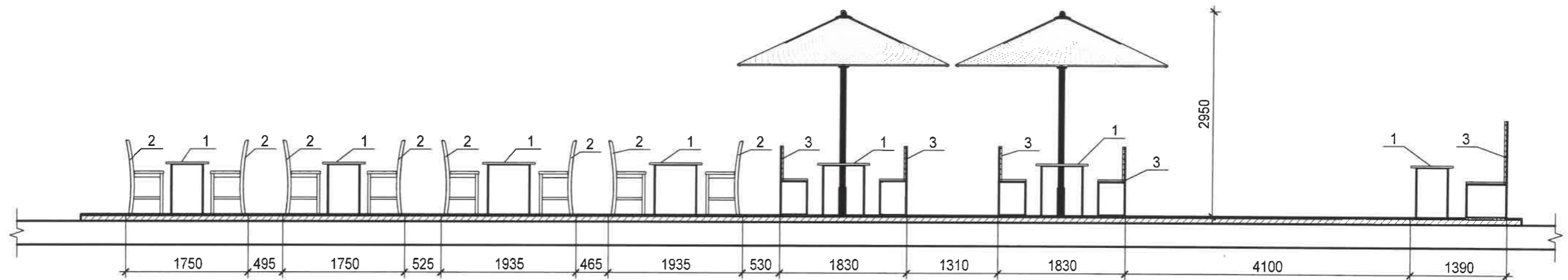
Фасад 1



1 / Позиция из ведомость элементов сезонного (летнего) кафе

						06-2024-ЭП		
						Индивидуальный эскиз сезонного (летнего) кафе по ул.Советская, № 48, Ленинский района г. Перми.		
Изм.	Кол.уч	Лист	Чедок	Подпись	Дата	Стадия	Лист	Листов
Разраб.			Пахомов	<i>[Signature]</i>	07.24			
Проверил			Макаев	<i>[Signature]</i>	07.24	ЭП	5	8
						Чертежи сезонного (летнего) кафе		ООО "ВАЙТ ХИЛЛ"

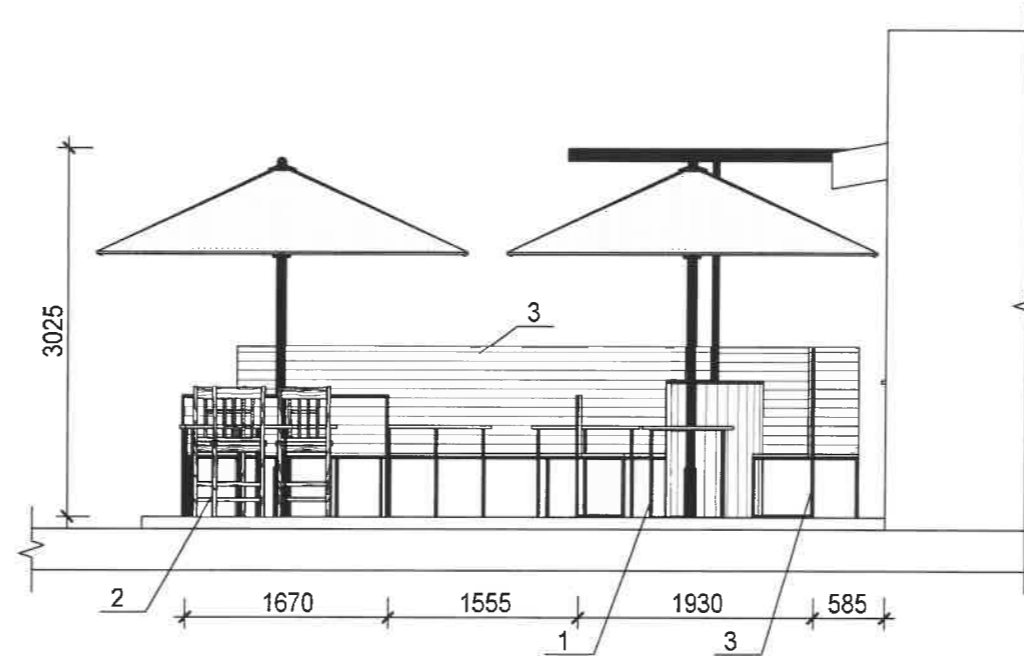
Фасад 2



1 / Позиция из ведомость элементов сезонного (летнего) кафе

						06-2024-ЭП		
						Индивидуальный эскиз сезонного (летнего) кафе по ул.Советская, № 48, Ленинский района г. Перми.		
Изм.	Кол.уч	Лист	№док	Подпись	Дата	Стадия	Лист	Листов
Разраб.	Пахомов			<i>[Signature]</i>	07.24			
Проверил	Макаев			<i>[Signature]</i>	07.24	ЭП	6	8
						Чертежи сезонного (летнего) кафе		ООО "ВАЙТ ХИЛЛ"

Фасад 3



Позиция из ведомость элементов сезонного (летнего) кафе

						06-2024-ЭП			
						Индивидуальный эскиз сезонного (летнего) кафе по ул.Советская, № 48, Ленинский района г. Перми.			
Изм.	Кол.уч	Лист	Недок	Подпись	Дата		Стадия	Лист	Листов
	Разраб.		Пахомов	<i>[Signature]</i>	07.24				
	Проверил		Макаев	<i>[Signature]</i>	07.24		ЭП	7	8
						Чертежи сезонного (летнего) кафе		ООО "ВАЙТ ХИЛЛ"	

фотомонтаж сезонного (летнего) кафе



фотомонтаж сезонного (летнего) кафе



						06-2024-ЭП			
						Индивидуальный эскиз сезонного (летнего) кафе по ул.Советская, № 48, Ленинский района г. Перми.			
Изм.	Кол.уч	Лист	№док	Подпись	Дата		Стадия	Лист	Листов
	Разраб.		Пахомов	<i>[Signature]</i>	07.24				
	Проверил		Макаев	<i>[Signature]</i>	07.24		ЭП	8	8
						Фотомонтаж сезонного (летнего) кафе	ООО "ВАЙТ ХИЛЛ"		