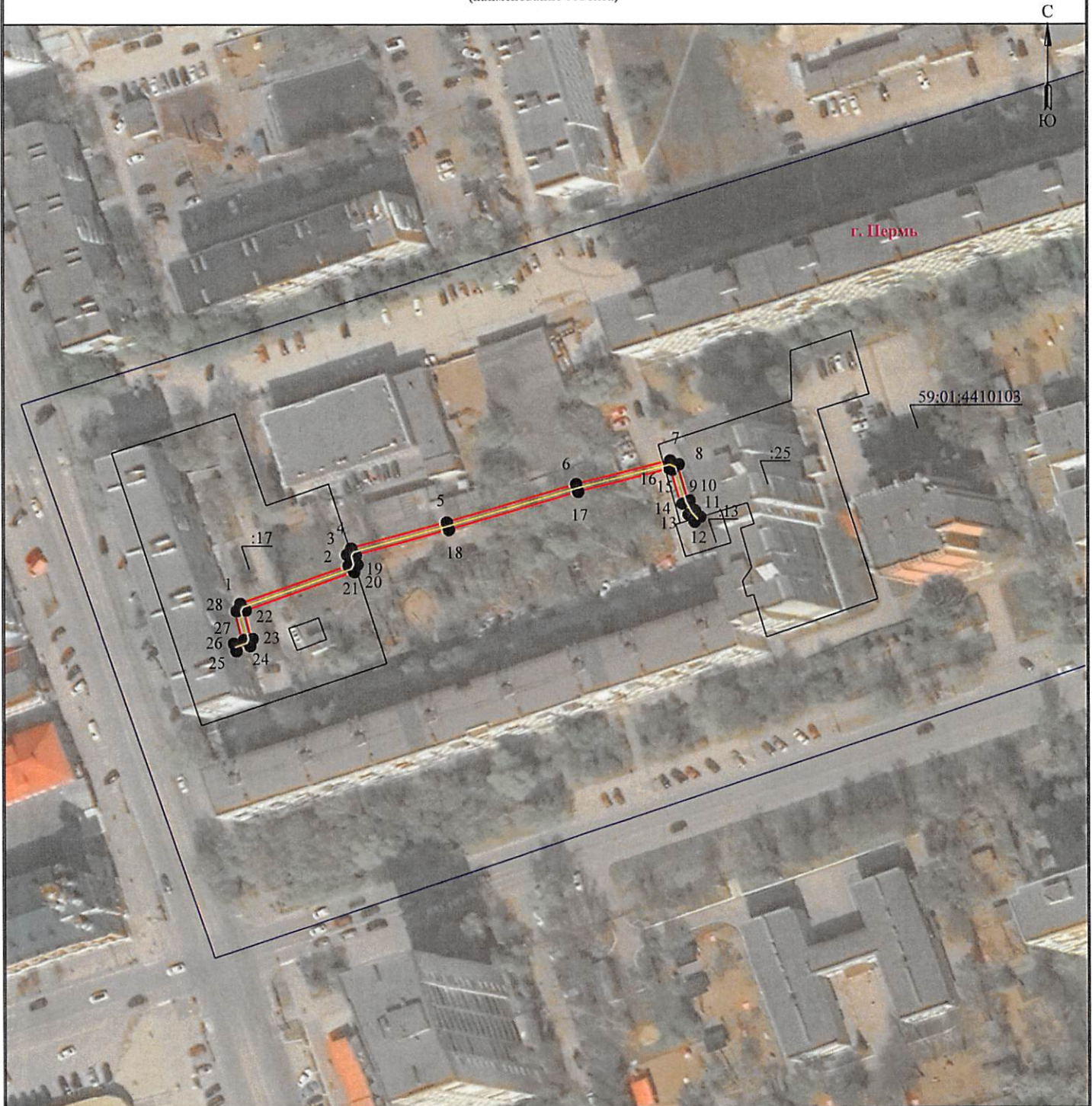


от 31.10.2024

№ 21-01-03-9554

Схема расположения границ публичного сервитута  
для эксплуатации объекта электросетевого хозяйства

Строительство КЛ 0,4 кВ от РУ 0,4 кВ ТП-5147; Реконструкция РУ 0,4 кВ ТП-5147 (установка рубильника 0,4 кВ и оборудования учета э/э), входящей в ЭСК ПС 35 кВ Центральная, для электроснабжения здания поликлиники по адресу:  
**Пермский край, г. Пермь, Ленинский район, ул. Борчанинова, д. 8**  
(наименование объекта)



Масштаб 1:1000

Используемые условные знаки и обозначения:

	- границы земельных участков, попадающих в зону публичного сервитута		- граница устанавливаемого публичного сервитута
	- граница кадастрового квартала		- граница муниципального образования, населенного пункта
	- кадастровый номер земельного участка		- наименование муниципального образования, населенного пункта
	- номер кадастрового квартала		- Линии электропередачи

Департамент земельных отношений  
администрации города Перми  
Занесено в муниципальный реестр земель  
« 29 » 10 2024 г.  
103:22 ПС  
Давыдов В.И.

**ГРАФИЧЕСКОЕ ОПИСАНИЕ**  
местоположения границ публичного сервитута

Строительство КЛ 0,4 кВ от РУ 0,4 кВ ТП-5147; Реконструкция РУ 0,4 кВ ТП-5147 (установка рубильника 0,4 кВ и оборудования учета э/э), входящей в ЭСК ПС 35 кВ Центральная, для электроснабжения здания поликлиники по адресу: Пермский край, г. Пермь, Ленинский район, ул. Борчанинова, д. 8  
(наименование объекта, местоположение границ которого описано (далее - объект))

**Раздел 1**

Сведения об объекте		
№ п/п	Характеристики объекта	Описание характеристик
1	2	3
1	Местоположение объекта	Пермский край, Пермь город
2	Площадь объекта +/- величина погрешности определения площади (P+/- Дельта P)	301 кв.м ± 4.17 кв.м
3	Иные характеристики объекта	Публичный сервитут устанавливается в целях эксплуатации объекта электросетевого хозяйства «Строительство КЛ 0,4 кВ от РУ 0,4 кВ ТП-5147; Реконструкция РУ 0,4 кВ ТП-5147 (установка рубильника 0,4 кВ и оборудования учета э/э), входящей в ЭСК ПС 35 кВ Центральная, для электроснабжения здания поликлиники по адресу: Пермский край, г. Пермь, Ленинский район, ул. Борчанинова, д. 8» (согласно п.1 ст. 39.37 «Земельного кодекса Российской Федерации» от 25.10.2001 г. №136-ФЗ) Срок установления публичного сервитута - сорок девять лет (согласно п.1 ст. 39.45 ЗК РФ).

**Раздел 2**

Сведения о местоположении границ объекта					
1. Система координат <u>МСК-59, зона 2</u>					
2. Сведения о характерных точках границ объекта					
Обозначение характерных точек границ	Координаты, м		Метод определения координат характерной точки	Средняя квадратическая погрешность положения характерной точки (M <sub>t</sub> ), м	Описание обозначения точки местности (при наличии)
	X	Y			
1	2	3	4	5	6
1	517360.88	2230682.83	Метод спутниковых геодезических измерений (определений)	0.10	-
2	517370.61	2230711.05	Метод спутниковых геодезических измерений (определений)	0.10	-
3	517373.47	2230710.60	Метод спутниковых геодезических измерений (определений)	0.10	-
4	517375.05	2230711.67	Метод спутниковых геодезических измерений (определений)	0.10	-

5	517381.74	2230736.54	Метод спутниковых геодезических измерений (определений)	0.10	—
6	517391.37	2230770.13	Метод спутниковых геодезических измерений (определений)	0.10	—
7	517397.59	2230794.58	Метод спутниковых геодезических измерений (определений)	0.10	—
8	517396.58	2230796.77	Метод спутниковых геодезических измерений (определений)	0.10	—
9	517387.20	2230799.55	Метод спутниковых геодезических измерений (определений)	0.10	—
10	517384.68	2230800.92	Метод спутниковых геодезических измерений (определений)	0.10	—
11	517382.97	2230802.35	Метод спутниковых геодезических измерений (определений)	0.10	—
12	517381.69	2230800.83	Метод спутниковых геодезических измерений (определений)	0.10	—
13	517383.54	2230799.26	Метод спутниковых геодезических измерений (определений)	0.10	—
14	517386.42	2230797.69	Метод спутниковых геодезических измерений (определений)	0.10	—
15	517395.14	2230795.11	Метод спутниковых геодезических измерений (определений)	0.10	—
16	517395.47	2230794.38	Метод спутниковых геодезических измерений (определений)	0.10	—
17	517389.43	2230770.65	Метод спутниковых геодезических измерений (определений)	0.10	—
18	517379.82	2230737.08	Метод спутниковых геодезических измерений (определений)	0.10	—
19	517373.31	2230712.91	Метод спутниковых геодезических измерений (определений)	0.10	—
20	517370.85	2230713.35	Метод спутниковых геодезических измерений (определений)	0.10	—
21	517369.01	2230712.51	Метод спутниковых геодезических измерений (определений)	0.10	—
22	517359.24	2230684.23	Метод спутниковых	0.10	—

			геодезических измерений (определений)		
23	517351.87	2230686.01	Метод спутниковых геодезических измерений (определений)	0.10	–
24	517350.06	2230685.38	Метод спутниковых геодезических измерений (определений)	0.10	–
25	517348.80	2230681.82	Метод спутниковых геодезических измерений (определений)	0.10	–
26	517350.68	2230681.16	Метод спутниковых геодезических измерений (определений)	0.10	–
27	517351.62	2230683.80	Метод спутниковых геодезических измерений (определений)	0.10	–
28	517359.07	2230681.88	Метод спутниковых геодезических измерений (определений)	0.10	–
1	517360.88	2230682.83	Метод спутниковых геодезических измерений (определений)	0.10	–

3. Сведения о характерных точках части (частей) границы объекта

Обозначение характерных точек части границы	Координаты, м		Метод определения координат характерной точки	Средняя квадратическая погрешность положения характерной точки (M), м	Описание обозначения точки на местности (при наличии)
	X	Y			
1	2	3	4	5	6
–	–	–	–	–	–