

Схема границ публичного сервитута

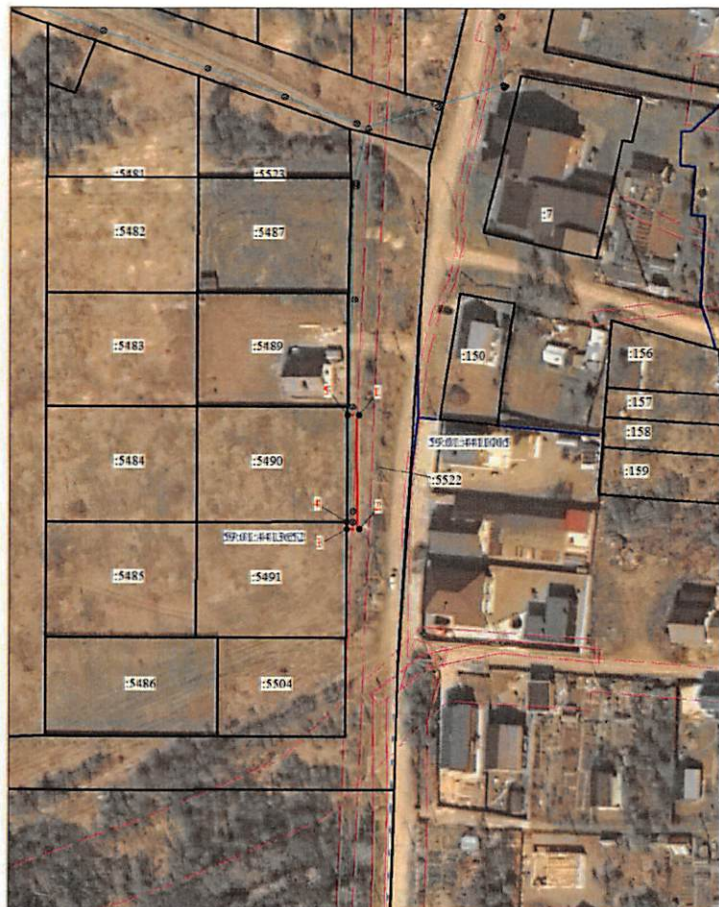
Объект: Строительство КТП 10/0,4 кВ с оборудованием учета э/э, ЛЭП 10 кВ, ВЛ 0,4 кВ, оборудования учета э/э на опорах ВЛ 0,4 кВ для электроснабжения индивидуальных жилых домов по адресу: Пермский край, г. Пермь, Свердловский район, ж.р. Липовая Гора (кад. номера зем. участков 59:01:4413652:5418, :5408, :5428, :5487, :5513, :5401, :5516, :5480, :5484, :5493, :5432, :5497, :5490, :5396, :5515, :5485, :5487, :5481, :5494)

Местоположение: Пермский край, Пермский муниципальный округ, г. Пермь

Площадь земель или части земельного участка, кв.м: 121

Категория земель: Земли населенных пунктов

↑
С



Масштаб 1:1000

Условные обозначения:

- предполагаемые к использованию земли;
- существующая часть границы, имеющиеся в ЕГРН сведения о которой достаточны для определения ее местоположения;
- 1 - характерные точки границы испрашиваемого земельного участка;
- границы зон, с особыми условиями использования территории, внесенные в ЕГРН
- граница кадастрового квартала;
- 59:01:4413652 - кадастровый номер квартала;
- граница публичного сервитута.

Каталог координат МСК-59, зона 2				
Номера характерных точек границ	Координаты, м		Метод определения координат характерной точки	(Mf), м
	X	Y		
1	2	3	4	5
1	511448.55	2234382.68	Геодезический метод	0.1
2	511415.45	2234382.67	Геодезический метод	0.1
3	511415.45	2234378.88	Геодезический метод	0.1
4	511417.38	2234378.89	Геодезический метод	0.1
5	511448.55	2234379.17	Геодезический метод	0.1
1	511448.55	2234382.68	Геодезический метод	0.1

Описание границ смежных землепользователей

Описание границ	Смежный землепользователь (при наличии кадастровый номер земельного участка)	Площадь обременения, кв.м
от точки 1 до точки 5	59:01:4413652:5522	121
Итого		121

Департамент земельных отношений
администрации города Перми
Зарегистрировано в муниципальном реестре земель
3652:9470
«09» ноября 2024 г.
Иванова Е.А.