



АДМИНИСТРАЦИЯ ГОРОДА ПЕРМИ
НАЧАЛЬНИК ДЕПАРТАМЕНТА
ЗЕМЕЛЬНЫХ ОТНОШЕНИЙ
РАСПОРЯЖЕНИЕ

23.12.2025

№ 21-01-03-10030

Об установлении публичного сервитута в отдельных целях

На основании статей 39.37, 39.43 Земельного кодекса Российской Федерации, Положения о департаменте земельных отношений администрации города Перми, утвержденного решением Пермской городской Думы от 24 февраля 2015 г. № 39, ходатайства ПАО «Россети Урал» об установлении публичного сервитута от 04 декабря 2025 г. № 6522451137 (№ 21-01-06-10931):

1. Установить публичный сервитут в отдельных целях в отношении земель, государственная собственность на которые не разграничена, и земельного участка с кадастровым номером 59:01:3610013:146, местоположение: Российская Федерация, Пермский край, городской округ Пермский, город Пермь, на срок 49 лет для использования в целях размещения объекта электросетевого хозяйства «Строительство ЛЭП 0,4 кВ от РУ 0,4 кВ ТП-4197, установка оборудования учета э/э на опоре ЛЭП 0,4 для электроснабжения малоэтажной жилой застройки по адресу: Пермский край, г. Пермь (кад. номер зем. участка 59:01:3610013:145)» для подключения (технологического присоединения) к сетям инженерно-технического обеспечения.

2. Утвердить границы публичного сервитута в отдельных целях согласно приложению к настоящему распоряжению (схема расположения границ публичного сервитута (условный номер 10013:19ПС)).

3. Утвердить прилагаемый порядок расчета и внесения платы за публичный сервитут.

4. Утвердить прилагаемый график проведения работ при осуществлении деятельности, для обеспечения которой устанавливается публичный сервитут в отдельных целях.

5. Порядок установления зон с особыми условиями использования территорий и содержание ограничений прав на земельные участки в границах таких зон установлены постановлением Правительства Российской Федерации от 24 февраля 2009 г. № 160 «О порядке установления охранных зон объектов электросетевого хозяйства и особых условий использования земельных участков, расположенных в границах таких зон».

6. ПАО «Россети Урал» (ИНН 6671163413) обязано привести земли, государственная собственность на которые не разграничена, и земельный участок в состояние, пригодное для его использования в соответствии с разрешенным использованием, в срок не позднее, чем 3 месяца после завершения строительства инженерного сооружения, для размещения которого был установлен сервитут.

7. Использование земельного участка (его частей) и (или) расположенных на нем объектов недвижимого имущества в соответствии с их разрешенным использованием будет невозможно или существенно затруднено в связи с осуществлением публичного сервитута сроком 3 месяца.

8. Отделу информационно-организационной работы департамента земельных отношений администрации города Перми обеспечить направление настоящего распоряжения в течение 2 рабочих дней со дня его подписания:

8.1. в информационно-аналитическое управление администрации города Перми для обеспечения размещения в течение 5 рабочих дней со дня подписания распоряжения на официальном сайте муниципального образования город Пермь в информационно-телекоммуникационной сети Интернет;

8.2. в ПАО «Россети Урал» (ИНН 6671163413).

9. Отделу по формированию земельных участков и установлению сервитутов департамента земельных отношений администрации города Перми обеспечить направление настоящего распоряжения в течение 5 рабочих дней со дня подписания в орган, осуществляющий государственный кадастровый учет и государственную регистрацию прав.

10. Настоящее распоряжение вступает в силу со дня подписания.

11. Контроль за исполнением настоящего распоряжения возложить на заместителя начальника департамента земельных отношений администрации города Перми Шаfranову Е.П.

Документ подписан электронной подписью

Сертификат: 08CA077ACA0F7771A6A2992495050690

Владелец: Пьянкова Лариса Владимировна

Действителен: с 14.10.2024 по 07.01.2026

Л.В.Пьянкова

УТВЕРЖДЕН
распоряжением начальника департамента
земельных отношений
администрации г. Перми
«Об установлении публичного сервитута
в отдельных целях»
от 23.12.2025 № 21-01-03-10030

ГРАФИК
проведения работ при осуществлении деятельности, для обеспечения
которой устанавливается публичный сервитут в отдельных целях

В отношении земель, государственная собственность на которые не разграничена, и (или) земельного(ых) участка(ов), находящегося(ихся) в муниципальной собственности или государственная собственность на который(ые) не разграничена, и не обремененных правами третьих лиц, установить свободный график проведения работ при осуществлении деятельности, для обеспечения которой устанавливается публичный сервитут в отдельных целях, завершить работы не позднее окончания срока публичного сервитута, установленного пунктом 1 настоящего распоряжения.

УТВЕРЖДЕН
 распоряжением начальника департамента
 земельных отношений
 «Об установлении публичного сервитута
 в отдельных целях»
 от 23.12.2025 № 21-01-03-10030

Порядок расчета и внесения платы за публичный сервитут

Публичный сервитут устанавливается в отношении земель, государственная собственность на которые не разграничена, и земельного участка с кадастровым номером 59:01:3610013:146.

Цель использования: размещение объекта электросетевого хозяйства «Строительство ЛЭП 0,4 кВ от РУ 0,4 кВ ТП-4197, установка оборудования учета э/э на опоре ЛЭП 0,4 для электроснабжения малоэтажной жилой застройки по адресу: Пермский край, г. Пермь (кад. номер зем. участка 59:01:3610013:145)» для подключения (технологического присоединения) к сетям инженерно-технического обеспечения.

Срок использования: 49 лет.

id 81206

Кадастровый номер/ Земли, государственная собственность на которые не разграничена	Период действия условий оплаты				Площадь участка, кв.м	Площадь земельного участка и (или) земель в установленных границах публичного сервитута, кв. м	Процент от кадастровой стоимости земельного участка ¹ , %	Кадастровая стоимость земельного участка, руб. / Среднее значение кадастровой стоимости, руб. ²	Плата за публичный сервитут (без НДС)
	“с”		“по”						
	мес	год	мес	год					
Земли, государственная собственность на которые не разграничена	01	2026	12	2074	-	667	0,01	2182,10	7131,76
59:01:3610013:146	01	2026	12	2074	658	225	0,01	675180,38	1131,29
Всего начислено за период									8263,05
Период		Срок оплаты “по”					Начислено за период, руб.		
30.12.2025 по 29.12.2074		согласно пункту 2 статьи 39.46 Земельного кодекса Российской Федерации не позднее 6 месяцев со дня принятия решения об установлении публичного сервитута							

Размер единовременного платежа составляет **8263,05 (восемь тысяч двести шестьдесят три рубля пять копеек) (без НДС).**

¹ Процент от кадастровой стоимости земельного участка утвержден пунктом 4 статьи 39.46 Земельного кодекса Российской Федерации

² Среднее значение удельных показателей кадастровой стоимости согласно приложению 1 к приказу Министерства по управлению имуществом и градостроительной деятельности Пермского края от 08.06.2023 N 31-02-1-4-1032

СХЕМА РАСПОЛОЖЕНИЯ ГРАНИЦ ПУБЛИЧНОГО СЕРВИТУТА

Объект: «Строительство ЛЭП 0,4 кВ от РУ 0,4 кВ ТП-4197, установка оборудования учета э/э на опоре ЛЭП 0,4 кВ для электроснабжения малоэтажной жилой застройки по адресу: Пермский край, г. Пермь (кад. номер зем. участка 59:01:3610013:145)»

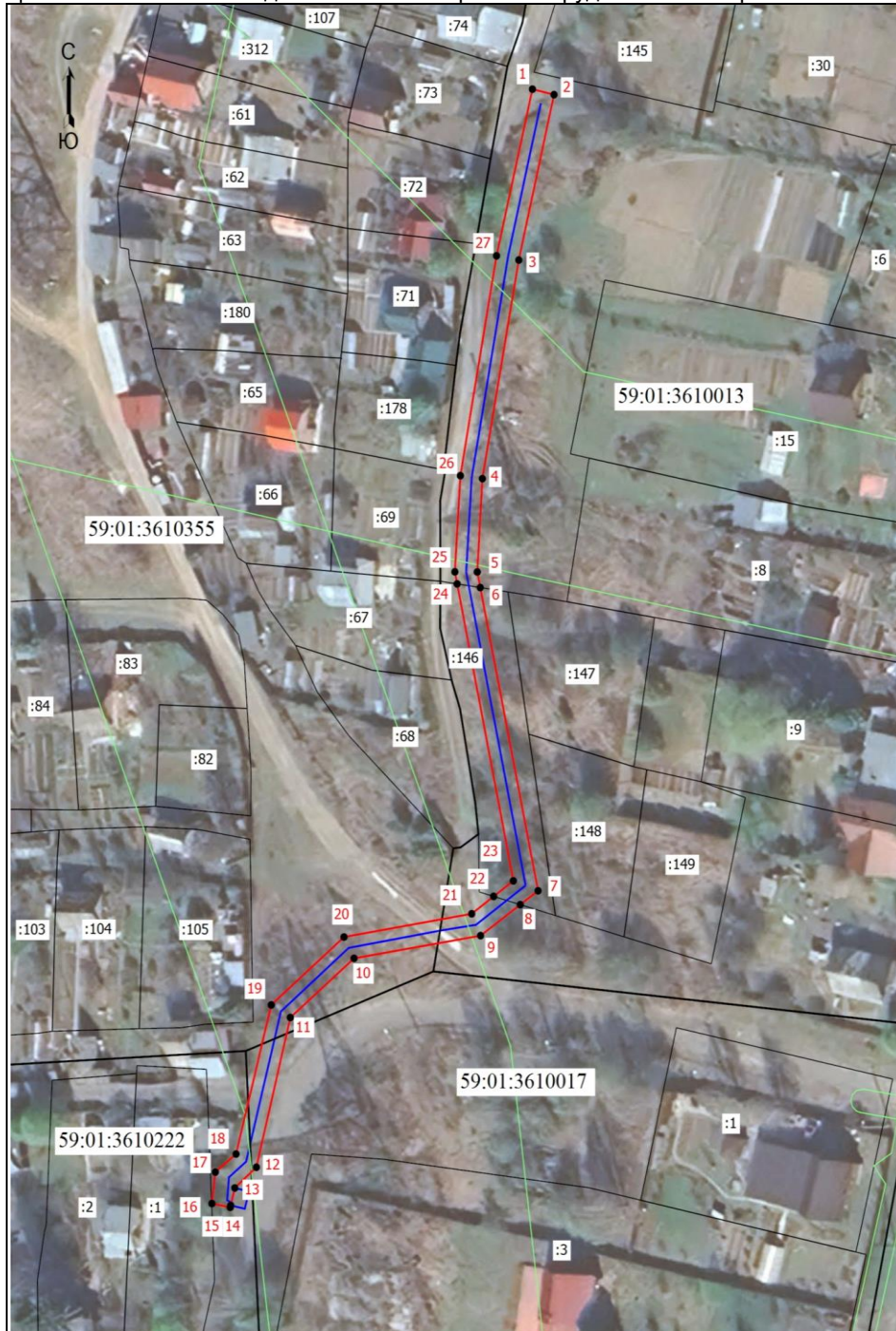
Местоположение объекта: Пермский край, г. Пермь

Площадь земель или части земельного участка, кв.м.: 892

Категория земель: земли населенных пунктов

Вид разрешенного использования земельного участка: -

Цель использования: под объекты инженерного оборудования электроснабжения



Координаты характерных точек (МСК-59 , зона 2)		
№ п/п	X	Y
1	532466,16	2245286,72
2	532465,22	2245290,62
3	532437,17	2245284,25
4	532400,09	2245277,67
5	532384,26	2245276,75
6	532381,61	2245277,29
7	532330,17	2245287,74
8	532327,82	2245284,52
9	532322,56	2245277,34
10	532318,71	2245254,46
11	532308,67	2245242,95
12	532283,28	2245236,81
13	532279,76	2245232,90
14	532276,80	2245232,17
15	532276,47	2245232,08
16	532277,12	2245228,77
17	532282,46	2245229,39
18	532285,52	2245233,14
19	532310,81	2245239,50
20	532322,33	2245252,65
21	532326,27	2245275,74
22	532329,22	2245279,71
23	532331,86	2245283,27
24	532382,23	2245273,11
25	532384,28	2245272,70
26	532400,59	2245273,69
27	532437,89	2245280,23
1	532466,16	2245286,72

Масштаб 1: 1000

Условные обозначения:

- Граница кадастрового квартала
- Граница земельного участка, согласно сведениям из ЕГРН
- Граница зоны с особыми условиями использования
- Граница публичного сервитута
- Граница сооружения, планируемого к строительству

- 59:01:3610017 - Номер кадастрового квартала
- :3 - Кадастровый номер земельного участка
- 1 - Обозначение новой характерной точки

УТВЕРЖДЕНО
РАСПОРЯЖЕНИЕМ НАЧАЛЬНИКА
ДЕПАРТАМЕНТА ЗЕМЕЛЬНЫХ
ОТНОШЕНИЙ АДМИНИСТРАЦИИ
ГОРОДА ПЕРМИ

23.12.2025 21-01-03-10030

ГРАФИЧЕСКОЕ ОПИСАНИЕ

местоположения границ населенных пунктов, территориальных зон, особо охраняемых природных территорий, зон с особыми условиями использования территории

Публичный сервитут для строительства линейного объекта: подключение (технологическое присоединение) к сетям инженерно-технического обеспечения ПАО "Россети Урал" по объекту: «Строительство ЛЭП 0,4 кВ от РУ 0,4 кВ ТП-4197, установка оборудования учета э/э на опоре ЛЭП 0,4 кВ для электроснабжения малоэтажной жилой застройки по адресу: Пермский край, г. Пермь (кад. номер зем. участка 59:01:3610013:145)»

(наименование объекта, местоположение границ которого описано (далее - объект))

Раздел 1

Сведения об объекте

№ п/п	Характеристики объекта	Описание характеристик
1	2	3
1.	Местоположение объекта	Пермский край, город Пермь
2.	Площадь объекта +/- величина погрешности определения площади (Р +/- Дельта Р)	892 +/- 6 м ²
3.	Иные характеристики объекта	-

Раздел 2**Сведения о местоположении границ объекта**

1. Система координат МСК-59, зона 2

2. Сведения о характерных точках границ объекта

Обозначение характерных точек границ	Координаты, м		Метод определения координат характерной точки	Средняя квадратическая погрешность положения характерной точки (Mt), м	Описание обозначения точки на местности (при наличии)
	X	Y			
1	2	3	4	5	6
1	532466.16	2245286.72	Метод спутниковых геодезических измерений (определений)	0.10	Закрепление отсутствует
2	532465.22	2245290.62	Метод спутниковых геодезических измерений (определений)	0.10	Закрепление отсутствует
3	532437.17	2245284.25	Метод спутниковых геодезических измерений (определений)	0.10	Закрепление отсутствует
4	532400.09	2245277.67	Метод спутниковых геодезических измерений (определений)	0.10	Закрепление отсутствует
5	532384.26	2245276.75	Метод спутниковых геодезических измерений (определений)	0.10	Закрепление отсутствует
6	532381.61	2245277.29	Метод спутниковых геодезических измерений (определений)	0.10	Закрепление отсутствует
7	532330.17	2245287.74	Метод спутниковых геодезических измерений (определений)	0.10	Закрепление отсутствует
8	532327.82	2245284.52	Метод спутниковых геодезических измерений (определений)	0.10	Закрепление отсутствует
9	532322.56	2245277.34	Метод спутниковых геодезических измерений (определений)	0.10	Закрепление отсутствует
10	532318.71	2245254.46	Метод спутниковых геодезических измерений (определений)	0.10	Закрепление отсутствует
11	532308.67	2245242.95	Метод спутниковых геодезических измерений (определений)	0.10	Закрепление отсутствует

2. Сведения о характерных точках границ объекта					
Обозначение характерных точек границ	Координаты, м		Метод определения координат характерной точки	Средняя квадратическая погрешность положения характерной точки (Mt), м	Описание обозначения точки на местности (при наличии)
	X	Y			
1	2	3	4	5	6
12	532283.28	2245236.81	Метод спутниковых геодезических измерений (определений)	0.10	Закрепление отсутствует
13	532279.76	2245232.90	Метод спутниковых геодезических измерений (определений)	0.10	Закрепление отсутствует
14	532276.80	2245232.17	Метод спутниковых геодезических измерений (определений)	0.10	Закрепление отсутствует
15	532276.47	2245232.08	Метод спутниковых геодезических измерений (определений)	0.10	Закрепление отсутствует
16	532277.12	2245228.77	Метод спутниковых геодезических измерений (определений)	0.10	Закрепление отсутствует
17	532282.46	2245229.39	Метод спутниковых геодезических измерений (определений)	0.10	Закрепление отсутствует
18	532285.52	2245233.14	Метод спутниковых геодезических измерений (определений)	0.10	Закрепление отсутствует
19	532310.81	2245239.50	Метод спутниковых геодезических измерений (определений)	0.10	Закрепление отсутствует
20	532322.33	2245252.65	Метод спутниковых геодезических измерений (определений)	0.10	Закрепление отсутствует
21	532326.27	2245275.74	Метод спутниковых геодезических измерений (определений)	0.10	Закрепление отсутствует
22	532329.22	2245279.71	Метод спутниковых геодезических измерений (определений)	0.10	Закрепление отсутствует
23	532331.86	2245283.27	Метод спутниковых геодезических измерений (определений)	0.10	Закрепление отсутствует
24	532382.23	2245273.11	Метод спутниковых геодезических измерений (определений)	0.10	Закрепление отсутствует

2. Сведения о характерных точках границ объекта

Обозначение характерных точек границ	Координаты, м		Метод определения координат характерной точки	Средняя квадратическая погрешность положения характерной точки (Mt), м	Описание обозначения точки на местности (при наличии)
	X	Y			
1	2	3	4	5	6
25	532384.28	2245272.70	Метод спутниковых геодезических измерений (определений)	0.10	Закрепление отсутствует
26	532400.59	2245273.69	Метод спутниковых геодезических измерений (определений)	0.10	Закрепление отсутствует
27	532437.89	2245280.23	Метод спутниковых геодезических измерений (определений)	0.10	Закрепление отсутствует
1	532466.16	2245286.72	Метод спутниковых геодезических измерений (определений)	0.10	Закрепление отсутствует

3. Сведения о характерных точках части (частей) границы объекта

Обозначение характерных точек части границы	Координаты, м		Метод определения координат характерной точки	Средняя квадратическая погрешность положения характерной точки (Mt), м	Описание обозначения точки на местности (при наличии)
	X	Y			
1	2	3	4	5	6
-	-	-	-	-	-

Раздел 3

Сведения о местоположении измененных (уточненных) границ объекта

1. Система координат -

2. Сведения о характерных точках границ объекта

Обозначение характерных точек границ	Существующие координаты, м		Измененные (уточненные) координаты, м		Метод определения координат характерной точки	Средняя квадратическая погрешность положения характерной точки (M _t), м	Описание обозначения точки на местности (при наличии)
	X	Y	X	Y			
1	2	3	4	5	6	7	8
-	-	-	-	-	-	-	

3. Сведения о характерных точках части (частей) границы объекта

Обозначение характерных точек части границы	Существующие координаты, м		Измененные (уточненные) координаты, м		Метод определения координат характерной точки	Средняя квадратическая погрешность положения характерной точки (M _t), м	Описание обозначения точки на местности (при наличии)
	X	Y	X	Y			
1	2	3	4	5	6	7	8
-	-	-	-	-	-	-	