

ОПИСАНИЕ МЕСТОПОЛОЖЕНИЯ ГРАНИЦ

Зона публичного сервитута для эксплуатации объектов электросетевого хозяйства ПС Тракторная 110/35/10кВ, ВЛ-110 кВ отпайка на пс Тракторная, цепь №1,2 от ВЛ-110 кВ КамГЭС-Пермь, цепь №1,2
(наименование объекта, местоположение границ которого описано (далее - объект))

Раздел 1

| Сведения об объекте | | |
|---------------------|--|---|
| № п/п | Характеристики объекта | Описание характеристик |
| 1 | 2 | 3 |
| 1 | Местоположение объекта | Российская Федерация, Пермский край, г. Пермь |
| 2 | Площадь объекта +/- величина погрешности определения площади (Р+/- Дельта Р) | 37030 кв.м ± 40 кв.м |
| 3 | Иные характеристики объекта | Публичный сервитут устанавливается в целях эксплуатации объектов электросетевого хозяйства ПС Тракторная 110/35/10кВ, ВЛ-110 кВ отпайка на пс Тракторная, цепь №1,2 от ВЛ-110 кВ КамГЭС-Пермь, цепь №1,2 (согласно п.1 ст. 39.37 «Земельного кодекса Российской Федерации» от 25.10.2001 г. №136-ФЗ (далее – ЗК РФ); Срок установления публичного сервитута - сорок девять лет (согласно п.1 ст. 39.45 ЗК РФ). |

Раздел 2

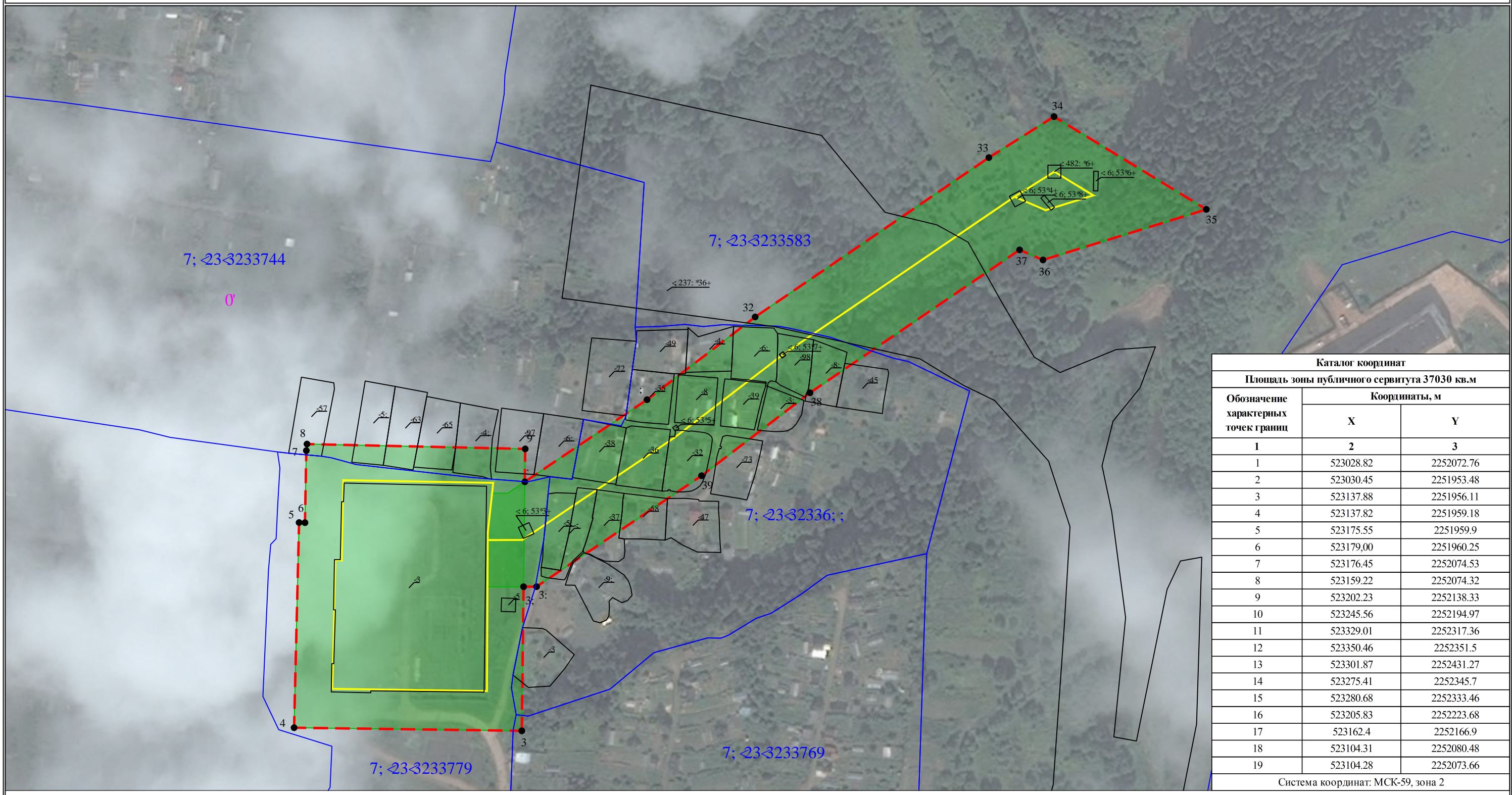
| Сведения о местоположении границ объекта | | | | | |
|---|---------------|------------|--|--|---|
| 1. Система координат <u>МСК-59, зона 2</u> | | | | | |
| 2. Сведения о характерных точках границ объекта | | | | | |
| Обозначение характерных точек границ | Координаты, м | | Метод определения координат характерной точки | Средняя квадратическая погрешность положения характерной точки (M_t), м | Описание обозначения точки на местности (при наличии) |
| | X | Y | | | |
| 1 | 2 | 3 | 4 | 5 | 6 |
| 1 | 523028.82 | 2252072.76 | Метод спутниковых геодезических измерений (определений) | 0.10 | – |
| 2 | 523030.45 | 2251953.48 | Метод спутниковых геодезических измерений (определений) | 0.10 | – |
| 3 | 523137.88 | 2251956.11 | Метод спутниковых геодезических измерений (определений) | 0.10 | – |
| 4 | 523137.82 | 2251959.18 | Метод спутниковых геодезических измерений (определений) | 0.10 | – |
| 5 | 523175.55 | 2251959.90 | Метод спутниковых геодезических измерений (определений) | 0.10 | – |
| 6 | 523179.00 | 2251960.25 | Метод спутниковых геодезических измерений (определений) | 0.10 | – |
| 7 | 523176.45 | 2252074.53 | Метод спутниковых геодезических измерений (определений) | 0.10 | – |
| 8 | 523159.22 | 2252074.32 | Метод спутниковых геодезических измерений (определений) | 0.10 | – |
| 9 | 523202.23 | 2252138.33 | Метод спутниковых геодезических измерений (определений) | 0.10 | – |
| 10 | 523245.56 | 2252194.97 | Метод спутниковых геодезических измерений (определений) | 0.10 | – |
| 11 | 523329.01 | 2252317.36 | Метод спутниковых геодезических измерений (определений) | 0.10 | – |
| 12 | 523350.46 | 2252351.50 | Метод спутниковых геодезических измерений (определений) | 0.10 | – |
| 13 | 523301.87 | 2252431.27 | Метод спутниковых геодезических измерений (определений) | 0.10 | – |

| | | | | | |
|----|-----------|------------|---|------|---|
| 14 | 523275.41 | 2252345.70 | Метод спутниковых геодезических измерений (определений) | 0.10 | – |
| 15 | 523280.68 | 2252333.46 | Метод спутниковых геодезических измерений (определений) | 0.10 | – |
| 16 | 523205.83 | 2252223.68 | Метод спутниковых геодезических измерений (определений) | 0.10 | – |
| 17 | 523162.40 | 2252166.90 | Метод спутниковых геодезических измерений (определений) | 0.10 | – |
| 18 | 523104.31 | 2252080.48 | Метод спутниковых геодезических измерений (определений) | 0.10 | – |
| 19 | 523104.28 | 2252073.66 | Метод спутниковых геодезических измерений (определений) | 0.10 | – |
| 1 | 523028.82 | 2252072.76 | Метод спутниковых геодезических измерений (определений) | 0.10 | – |

3. Сведения о характерных точках части (частей) границы объекта

| Обозначение характерных точек части границы | Координаты, м | | Метод определения координат характерной точки | Средняя квадратическая погрешность положения характерной точки (M _t), м | Описание обозначения точки на местности (при наличии) |
|---|---------------|---|---|---|---|
| | X | Y | | | |
| 1 | 2 | 3 | 4 | 5 | 6 |
| – | – | – | – | – | – |

" 332157132 . /332" " " " " " " " 3.4" " /332" " / . " " 3.4



| Каталог координат | | |
|--|---------------|------------|
| Площадь зоны публичного сервитута 37030 кв.м | | |
| Обозначение характерных точек границ | Координаты, м | |
| | X | Y |
| 1 | 2 | 3 |
| 1 | 523028.82 | 2252072.76 |
| 2 | 523030.45 | 2251953.48 |
| 3 | 523137.88 | 2251956.11 |
| 4 | 523137.82 | 2251959.18 |
| 5 | 523175.55 | 2251959.9 |
| 6 | 523179.00 | 2251960.25 |
| 7 | 523176.45 | 2252074.53 |
| 8 | 523159.22 | 2252074.32 |
| 9 | 523202.23 | 2252138.33 |
| 10 | 523245.56 | 2252194.97 |
| 11 | 523329.01 | 2252317.36 |
| 12 | 523350.46 | 2252351.5 |
| 13 | 523301.87 | 2252431.27 |
| 14 | 523275.41 | 2252345.7 |
| 15 | 523280.68 | 2252333.46 |
| 16 | 523205.83 | 2252223.68 |
| 17 | 523162.4 | 2252166.9 |
| 18 | 523104.31 | 2252080.48 |
| 19 | 523104.28 | 2252073.66 |

Система координат: МСК-59, зона 2

"3<4222

Legend symbols and text:

- Red dashed line / " " " " " "
- Green area / " " " " " "
- Yellow area / " " " " " "
- Pink area / " " " " " "
- Blue line / " " " " " "
- Black line / " " " " " "
- Black dot ● 3 / " " " " " "
- Black dot ● 345 / " " " " " "
- Black dot ● 7; <54-222222 / " " " " " "
- Pink '0' / " " " " " "