

## ОПИСАНИЕ МЕСТОПОЛОЖЕНИЯ ГРАНИЦ

Зона публичного сервитута для эксплуатации объекта электросетевого хозяйства ВЛ 110 кВ Химкомплекс-Этилен №1 с совместным подвесом ВЛ 110 кВ Химкомплекс-Устиново  
(наименование объекта, местоположение границ которого описано (далее - объект))

### Раздел 1

Сведения об объекте		
№ п/п	Характеристики объекта	Описание характеристик
1	2	3
1	Местоположение объекта	Российская Федерация, Пермский край, г. Пермь
2	Площадь объекта +/- величина погрешности определения площади (Р+/- Дельта Р)	89338 кв.м ± 66 кв.м
3	Иные характеристики объекта	Публичный сервитут устанавливается в целях эксплуатации объекта электросетевого хозяйства ВЛ 110 кВ Химкомплекс-Этилен №1 с совместным подвесом ВЛ 110 кВ Химкомплекс-Устиново (согласно п.1 ст. 39.37 «Земельного кодекса Российской Федерации» от 25.10.2001 г. №136-ФЗ (далее – ЗК РФ); согласно ч. 4 ст. 3.6 Федерального закона от 25.10.2001 года № 137-ФЗ «О введении в действие Земельного кодекса Российской Федерации» плата за публичный сервитут не устанавливается. Срок установления публичного сервитута - сорок девять лет (согласно п.1 ст. 39.45 ЗК РФ).

## Раздел 2

Сведения о местоположении границ объекта					
1. Система координат <u>МСК-59, зона 2</u>					
2. Сведения о характерных точках границ объекта					
Обозначение характерных точек границ	Координаты, м		Метод определения координат характерной точки	Средняя квадратическая погрешность положения характерной точки ( $M_t$ ), м	Описание обозначения точки на местности (при наличии)
	X	Y			
1	2	3	4	5	6
1	504402.19	2227642.57	Метод спутниковых геодезических измерений (определений)	0.10	–
2	504378.72	2227773.04	Метод спутниковых геодезических измерений (определений)	0.10	–
3	504366.91	2227782.25	Метод спутниковых геодезических измерений (определений)	0.10	–
4	504334.35	2227742.93	Метод спутниковых геодезических измерений (определений)	0.10	–
5	504349.87	2227656.70	Метод спутниковых геодезических измерений (определений)	0.10	–
6	504132.84	2227401.13	Метод спутниковых геодезических измерений (определений)	0.10	–
7	503954.70	2227387.82	Метод спутниковых геодезических измерений (определений)	0.10	–
8	503693.49	2227591.84	Метод спутниковых геодезических измерений (определений)	0.10	–
9	503499.14	2227759.40	Метод спутниковых геодезических измерений (определений)	0.10	–
10	503168.47	2228040.84	Метод спутниковых геодезических измерений (определений)	0.10	–
11	503070.25	2227983.28	Метод спутниковых геодезических измерений (определений)	0.10	–
12	503052.12	2227964.23	Метод спутниковых геодезических измерений (определений)	0.10	–
13	503089.72	2227932.67	Метод спутниковых геодезических измерений (определений)	0.10	–

14	503097.95	2227941.30	Метод спутниковых геодезических измерений (определений)	0.10	–
15	503175.68	2227970.27	Метод спутниковых геодезических измерений (определений)	0.10	–
16	503662.38	2227553.95	Метод спутниковых геодезических измерений (определений)	0.10	–
17	503939.46	2227337.54	Метод спутниковых геодезических измерений (определений)	0.10	–
18	504156.97	2227353.81	Метод спутниковых геодезических измерений (определений)	0.10	–
1	504402.19	2227642.57	Метод спутниковых геодезических измерений (определений)	0.10	–

3. Сведения о характерных точках части (частей) границы объекта

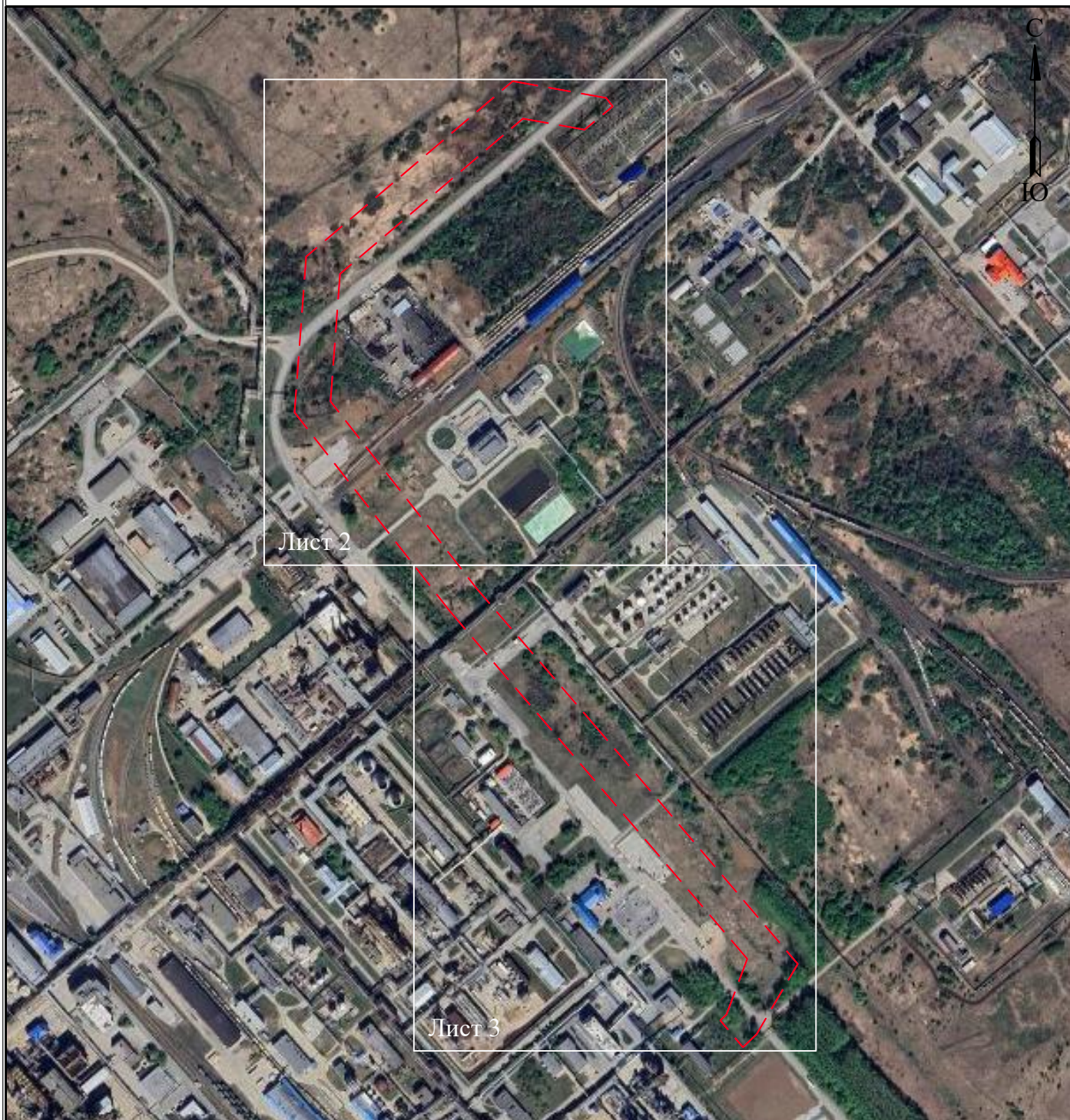
Обозначение характерных точек части границы	Координаты, м		Метод определения координат характерной точки	Средняя квадратическая погрешность положения характерной точки ( $M_t$ ), м	Описание обозначения точки на местности (при наличии)
	X	Y			
1	2	3	4	5	6
–	–	–	–	–	–

# Схема расположения границ публичного сервитута



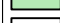
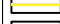


для эксплуатации объекта

ВЛ 110 кВ Химкомплекс-Этилен №1 с совместным подвесом ВЛ 110 кВ Химкомплекс-Устиново

## Обзорная схема границ объекта землеустройства



### УСЛОВНЫЕ ОБОЗНАЧЕНИЯ

-  - границы устанавливаемого публичного сервитута
-  - охранная зона объекта электросетевого хозяйства
-  - ось линии, контур объекта
-  - границы муниципального образования, населенных пунктов
-  - границы кадастрового квартала
-  - границы земельных участков, попадающих в зону публичного сервитута

- 1 - обозначение характерной точки границы устанавливаемого публичного сервитута
- :123 - кадастровый номер земельного участка
- 59:32:0000000 - кадастровый номер квартала
- г. Пермь - наименование муниципального образования, населенного пункта

# Схема расположения границ публичного сервитута

для эксплуатации объекта

ВЛ 110 кВ Химкомплекс-Этилен №1 с совместным подвесом ВЛ 110 кВ Химкомплекс-Устиново



Схема расположения границ публичного сервитута

для эксплуатации объекта

ВЛ 110 кВ Химкомплекс-Этилен №1 с совместным подвесом ВЛ 110 кВ Химкомплекс-Устиново

