

## ОПИСАНИЕ МЕСТОПОЛОЖЕНИЯ ГРАНИЦ

Зона публичного сервитута для эксплуатации объекта электросетевого хозяйства ВЛ 110 кВ отпайка на ПС Ляды ц.1,2 от ВЛ 110 кВ КамГЭС- Пермь ц.1,2  
(наименование объекта, местоположение границ которого описано (далее - объект))

### Раздел 1

Сведения об объекте		
№ п/п	Характеристики объекта	Описание характеристик
1	2	3
1	Местоположение объекта	Российская Федерация, Пермский край
2	Площадь объекта +/- величина погрешности определения площади (Р+/- Дельта Р)	661131 кв.м ± 192 кв.м
3	Иные характеристики объекта	Публичный сервитут устанавливается в целях эксплуатации объекта электросетевого хозяйства ВЛ 110 кВ отпайка на ПС Ляды ц.1,2 от ВЛ 110 кВ КамГЭС- Пермь ц.1,2 (согласно п.1 ст. 39.37 «Земельного кодекса Российской Федерации» от 25.10.2001 г. №136-ФЗ (далее – ЗК РФ); согласно ч. 4 ст. 3.6 Федерального закона от 25.10.2001 года № 137-ФЗ «О введении в действие Земельного кодекса Российской Федерации» плата за публичный сервитут не устанавливается. Срок установления публичного сервитута - сорок девять лет (согласно п.1 ст. 39.45 ЗК РФ).

## Раздел 2

Сведения о местоположении границ объекта					
1. Система координат <u>МСК-59, зона 2</u>					
2. Сведения о характерных точках границ объекта					
Обозначение характерных точек границ	Координаты, м		Метод определения координат характерной точки	Средняя квадратическая погрешность положения характерной точки ( $M_t$ ), м	Описание обозначения точки на местности (при наличии)
	X	Y			
1	2	3	4	5	6
1	521865.03	2243468.51	Метод спутниковых геодезических измерений (определений)	0.10	–
2	521761.39	2243281.04	Метод спутниковых геодезических измерений (определений)	0.10	–
3	521706.91	2243181.20	Метод спутниковых геодезических измерений (определений)	0.10	–
4	521737.73	2243053.82	Метод спутниковых геодезических измерений (определений)	0.10	–
5	521757.11	2242934.83	Метод спутниковых геодезических измерений (определений)	0.10	–
6	521810.40	2242863.48	Метод спутниковых геодезических измерений (определений)	0.10	–
7	521790.55	2242846.06	Метод спутниковых геодезических измерений (определений)	0.10	–
8	521844.09	2242807.51	Метод спутниковых геодезических измерений (определений)	0.10	–
9	521878.18	2242819.95	Метод спутниковых геодезических измерений (определений)	0.10	–
10	521861.09	2242877.47	Метод спутниковых геодезических измерений (определений)	0.10	–
11	521803.54	2242954.54	Метод спутниковых геодезических измерений (определений)	0.10	–
12	521785.79	2243063.53	Метод спутниковых геодезических измерений (определений)	0.10	–
13	521758.99	2243174.34	Метод спутниковых геодезических измерений (определений)	0.10	–

14	521801.20	2243251.70	Метод спутниковых геодезических измерений (определений)	0.10	–
15	521833.18	2243309.58	Метод спутниковых геодезических измерений (определений)	0.10	–
16	521967.15	2243201.61	Метод спутниковых геодезических измерений (определений)	0.10	–
17	522004.31	2243112.99	Метод спутниковых геодезических измерений (определений)	0.10	–
18	522066.20	2243020.32	Метод спутниковых геодезических измерений (определений)	0.10	–
19	522087.81	2242984.32	Метод спутниковых геодезических измерений (определений)	0.10	–
20	522129.83	2243009.55	Метод спутниковых геодезических измерений (определений)	0.10	–
21	522107.59	2243046.55	Метод спутниковых геодезических измерений (определений)	0.10	–
22	522047.68	2243136.28	Метод спутниковых геодезических измерений (определений)	0.10	–
23	522007.54	2243231.99	Метод спутниковых геодезических измерений (определений)	0.10	–
24	521873.38	2243340.11	Метод спутниковых геодезических измерений (определений)	0.10	–
25	521909.02	2243446.83	Метод спутниковых геодезических измерений (определений)	0.10	–
26	522390.05	2244325.69	Метод спутниковых геодезических измерений (определений)	0.10	–
27	522469.77	2244478.73	Метод спутниковых геодезических измерений (определений)	0.10	–
28	522604.43	2244716.70	Метод спутниковых геодезических измерений (определений)	0.10	–
29	523093.30	2245604.53	Метод спутниковых геодезических измерений (определений)	0.10	–
30	523173.29	2245760.96	Метод спутниковых геодезических измерений (определений)	0.10	–
31	523278.29	2245939.92	Метод спутниковых	0.10	–

			геодезических измерений (определений)		
32	523644.78	2246606.57	Метод спутниковых геодезических измерений (определений)	0.10	–
33	523681.34	2246669.57	Метод спутниковых геодезических измерений (определений)	0.10	–
34	523752.39	2246806.37	Метод спутниковых геодезических измерений (определений)	0.10	–
35	523913.23	2247098.11	Метод спутниковых геодезических измерений (определений)	0.10	–
36	524441.75	2248076.59	Метод спутниковых геодезических измерений (определений)	0.10	–
37	524715.19	2248584.85	Метод спутниковых геодезических измерений (определений)	0.10	–
38	524978.41	2249068.11	Метод спутниковых геодезических измерений (определений)	0.10	–
39	525100.83	2249297.07	Метод спутниковых геодезических измерений (определений)	0.10	–
40	525198.93	2249468.35	Метод спутниковых геодезических измерений (определений)	0.10	–
41	525378.36	2249799.58	Метод спутниковых геодезических измерений (определений)	0.10	–
42	525557.74	2250144.52	Метод спутниковых геодезических измерений (определений)	0.10	–
43	525746.81	2250495.76	Метод спутниковых геодезических измерений (определений)	0.10	–
44	525854.17	2250684.23	Метод спутниковых геодезических измерений (определений)	0.10	–
45	525931.39	2250833.05	Метод спутниковых геодезических измерений (определений)	0.10	–
46	525924.19	2250977.78	Метод спутниковых геодезических измерений (определений)	0.10	–
47	525481.69	2251210.84	Метод спутниковых геодезических измерений (определений)	0.10	–
48	525055.74	2251442.95	Метод спутниковых геодезических измерений (определений)	0.10	–

			измерений (определений)		
49	524908.19	2251515.96	Метод спутниковых геодезических измерений (определений)	0.10	–
50	524458.34	2251758.67	Метод спутниковых геодезических измерений (определений)	0.10	–
51	524152.27	2251928.83	Метод спутниковых геодезических измерений (определений)	0.10	–
52	524028.62	2251992.69	Метод спутниковых геодезических измерений (определений)	0.10	–
53	523494.87	2252286.09	Метод спутниковых геодезических измерений (определений)	0.10	–
54	523155.92	2252473.46	Метод спутниковых геодезических измерений (определений)	0.10	–
55	523019.61	2252543.25	Метод спутниковых геодезических измерений (определений)	0.10	–
56	522936.20	2252592.65	Метод спутниковых геодезических измерений (определений)	0.10	–
57	522636.54	2252758.05	Метод спутниковых геодезических измерений (определений)	0.10	–
58	522558.01	2252731.39	Метод спутниковых геодезических измерений (определений)	0.10	–
59	522585.19	2252688.37	Метод спутниковых геодезических измерений (определений)	0.10	–
60	522631.79	2252704.52	Метод спутниковых геодезических измерений (определений)	0.10	–
61	522912.01	2252550.04	Метод спутниковых геодезических измерений (определений)	0.10	–
62	522995.94	2252500.33	Метод спутниковых геодезических измерений (определений)	0.10	–
63	523132.69	2252430.30	Метод спутниковых геодезических измерений (определений)	0.10	–
64	523471.26	2252243.15	Метод спутниковых геодезических измерений (определений)	0.10	–
65	524005.62	2251949.42	Метод спутниковых геодезических измерений	0.10	–

			(определений)		
66	524129.12	2251885.63	Метод спутниковых геодезических измерений (определений)	0.10	–
67	524434.78	2251715.71	Метод спутниковых геодезических измерений (определений)	0.10	–
68	524885.71	2251472.41	Метод спутниковых геодезических измерений (определений)	0.10	–
69	525033.21	2251399.43	Метод спутниковых геодезических измерений (определений)	0.10	–
70	525458.16	2251167.86	Метод спутниковых геодезических измерений (определений)	0.10	–
71	525876.65	2250947.19	Метод спутниковых геодезических измерений (определений)	0.10	–
72	525881.79	2250843.85	Метод спутниковых геодезических измерений (определений)	0.10	–
73	525811.12	2250707.65	Метод спутниковых геодезических измерений (определений)	0.10	–
74	525703.96	2250519.53	Метод спутниковых геодезических измерений (определений)	0.10	–
75	525514.34	2250167.28	Метод спутниковых геодезических измерений (определений)	0.10	–
76	525335.11	2249822.61	Метод спутниковых геодезических измерений (определений)	0.10	–
77	525156.13	2249492.22	Метод спутниковых геодезических измерений (определений)	0.10	–
78	525057.94	2249320.80	Метод спутниковых геодезических измерений (определений)	0.10	–
79	524935.30	2249091.40	Метод спутниковых геодезических измерений (определений)	0.10	–
80	524672.09	2248608.15	Метод спутниковых геодезических измерений (определений)	0.10	–
81	524398.73	2248100.04	Метод спутниковых геодезических измерений (определений)	0.10	–
82	523870.20	2247121.55	Метод спутниковых геодезических измерений (определений)	0.10	–

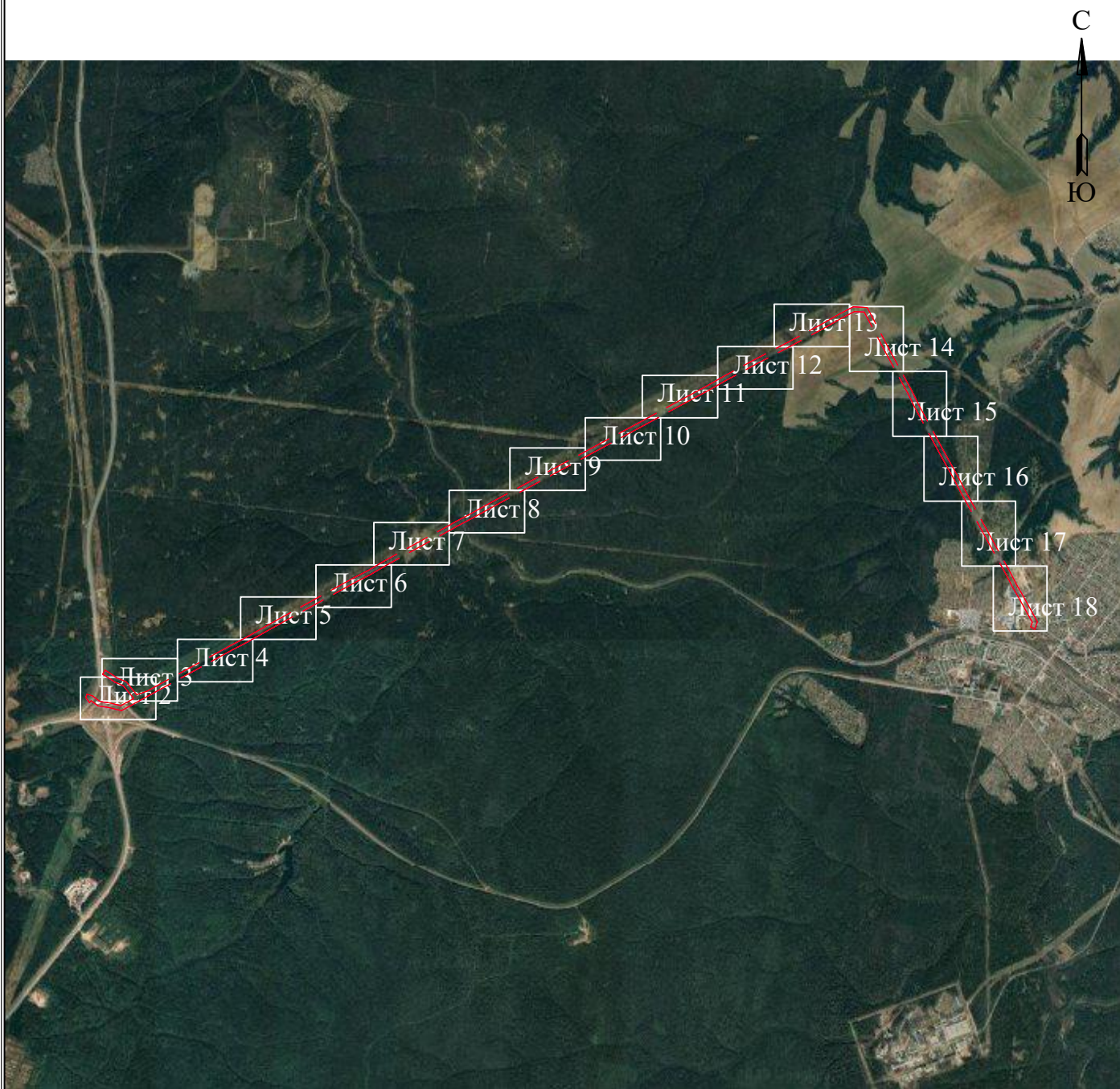
83	523709.15	2246829.43	Метод спутниковых геодезических измерений (определений)	0.10	–
84	523638.38	2246693.17	Метод спутниковых геодезических измерений (определений)	0.10	–
85	523602.09	2246630.65	Метод спутниковых геодезических измерений (определений)	0.10	–
86	523235.71	2245964.18	Метод спутниковых геодезических измерений (определений)	0.10	–
87	523130.31	2245784.53	Метод спутниковых геодезических измерений (определений)	0.10	–
88	523050.03	2245627.54	Метод спутниковых геодезических измерений (определений)	0.10	–
89	522561.62	2244740.54	Метод спутниковых геодезических измерений (определений)	0.10	–
90	522426.71	2244502.12	Метод спутниковых геодезических измерений (определений)	0.10	–
91	522346.81	2244348.75	Метод спутниковых геодезических измерений (определений)	0.10	–
1	521865.03	2243468.51	Метод спутниковых геодезических измерений (определений)	0.10	–

3. Сведения о характерных точках части (частей) границы объекта


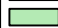
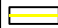

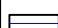
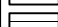
Обозначение характерных точек части границы	Координаты, м		Метод определения координат характерной точки	Средняя квадратическая погрешность положения характерной точки ( $M_t$ ), м	Описание обозначения точки на местности (при наличии)
	X	Y			
1	2	3	4	5	6
–	–	–	–	–	–

**Схема расположения границ публичного сервитута  
для эксплуатации объекта  
ВЛ 110 кВ отпайка на ПС Ляды ц.1,2 от ВЛ 110 кВ КамГЭС- Пермь ц.1,2**

**Обзорная схема границ объекта землеустройства**



**УСЛОВНЫЕ ОБОЗНАЧЕНИЯ**

-  - границы устанавливаемого публичного сервитута
-  - охранная зона объекта электросетевого хозяйства
-  - ось линии, контур объекта
-  - границы муниципального образования, населенных пунктов
-  - границы кадастрового квартала
-  - границы земельных участков, попадающих в зону публичного сервитута

- 1 - обозначение характерной точки границы устанавливаемого публичного сервитута
- :123 - кадастровый номер земельного участка
- 59:32:0000000 - кадастровый номер квартала
- г. Пермь - наименование муниципального образования, населенного пункта



Схема расположения границ публичного сервитута  
для эксплуатации объекта  
ВЛ 110 кВ отпайка на ПС Ляды ц.1,2 от ВЛ 110 кВ КамГЭС- Пермь ц.1,2



Масштаб 1:2000

Лист 2 из 18

Схема расположения границ публичного сервитута  
для эксплуатации объекта  
ВЛ 110 кВ отпайка на ПС Ляды ц.1,2 от ВЛ 110 кВ КамГЭС- Пермь ц.1,2



Масштаб 1:2000

Лист 3 из 18

Схема расположения границ публичного сервитута  
для эксплуатации объекта  
ВЛ 110 кВ отпайка на ПС Ляды ц.1,2 от ВЛ 110 кВ КамГЭС- Пермь ц.1,2



Схема расположения границ публичного сервитута  
для эксплуатации объекта  
ВЛ 110 кВ отпайка на ПС Ляды ц.1,2 от ВЛ 110 кВ КамГЭС- Пермь ц.1,2

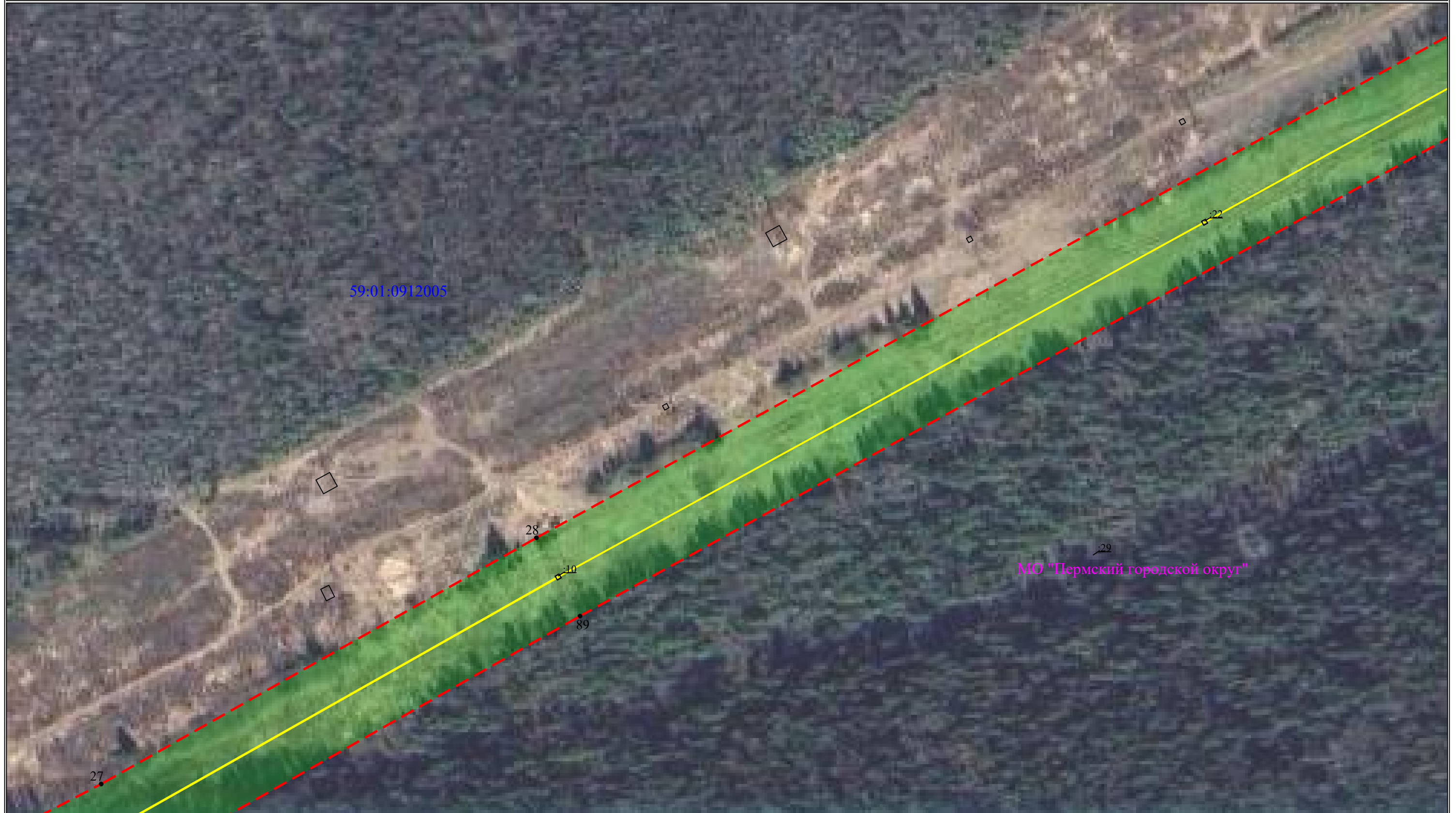


Схема расположения границ публичного сервитута  
для эксплуатации объекта  
ВЛ 110 кВ отпайка на ПС Ляды ц.1,2 от ВЛ 110 кВ КамГЭС- Пермь ц.1,2

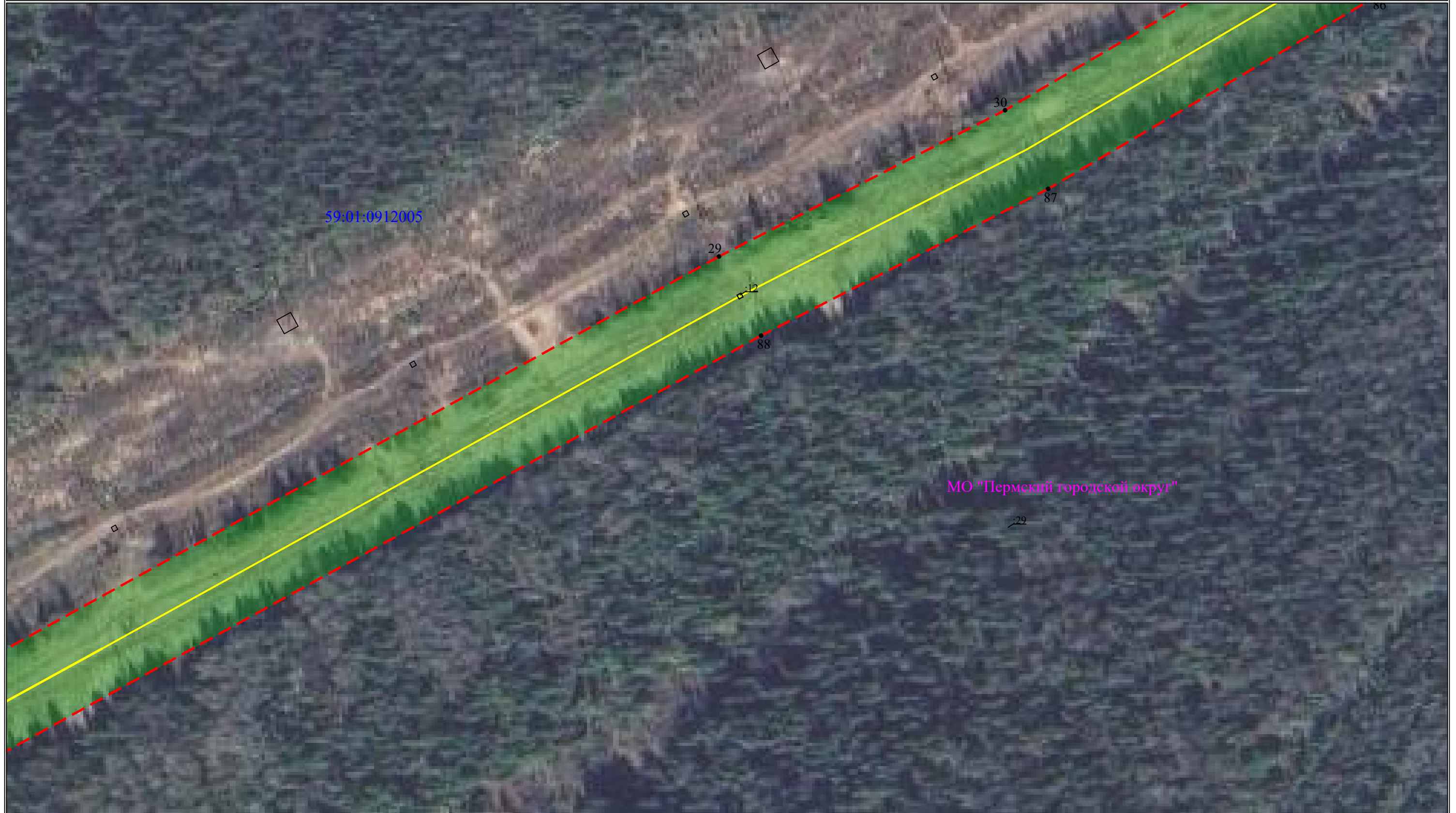


Схема расположения границ публичного сервитута  
для эксплуатации объекта  
ВЛ 110 кВ отпайка на ПС Ляды ц.1,2 от ВЛ 110 кВ КамГЭС- Пермь ц.1,2



Схема расположения границ публичного сервитута  
для эксплуатации объекта  
ВЛ 110 кВ отпайка на ПС Ляды ц.1,2 от ВЛ 110 кВ КамГЭС- Пермь ц.1,2



Масштаб 1:2000

Лист 8 из 18

**Схема расположения границ публичного сервитута  
для эксплуатации объекта  
ВЛ 110 кВ отпайка на ПС Ляды ц.1,2 от ВЛ 110 кВ КамГЭС- Пермь ц.1,2**





Схема расположения границ публичного сервитута  
для эксплуатации объекта  
ВЛ 110 кВ отпайка на ПС Ляды ц.1,2 от ВЛ 110 кВ КамГЭС- Пермь ц.1,2



Схема расположения границ публичного сервитута  
для эксплуатации объекта  
ВЛ 110 кВ отпайка на ПС Ляды ц.1,2 от ВЛ 110 кВ КамГЭС- Пермь ц.1,2



Масштаб 1:2000

Лист 11 из 18

Схема расположения границ публичного сервитута  
для эксплуатации объекта  
ВЛ 110 кВ отпайка на ПС Ляды ц.1,2 от ВЛ 110 кВ КамГЭС- Пермь ц.1,2



Схема расположения границ публичного сервитута  
для эксплуатации объекта  
ВЛ 110 кВ отпайка на ПС Ляды ц.1,2 от ВЛ 110 кВ КамГЭС- Пермь ц.1,2



**Схема расположения границ публичного сервитута  
для эксплуатации объекта  
ВЛ 110 кВ отпайка на ПС Ляды ц.1,2 от ВЛ 110 кВ КамГЭС- Пермь ц.1,2**



Схема расположения границ публичного сервитута  
для эксплуатации объекта  
ВЛ 110 кВ отпайка на ПС Ляды ц.1,2 от ВЛ 110 кВ КамГЭС- Пермь ц.1,2



**Схема расположения границ публичного сервитута  
для эксплуатации объекта  
ВЛ 110 кВ отпайка на ПС Ляды ц.1,2 от ВЛ 110 кВ КамГЭС- Пермь ц.1,2**



**Схема расположения границ публичного сервитута  
для эксплуатации объекта  
ВЛ 110 кВ отпайка на ПС Ляды ц.1,2 от ВЛ 110 кВ КамГЭС- Пермь ц.1,2**





Схема расположения границ публичного сервитута  
для эксплуатации объекта  
ВЛ 110 кВ отпайка на ПС Ляды ц.1,2 от ВЛ 110 кВ КамГЭС- Пермь ц.1,2

