

ОПИСАНИЕ МЕСТОПОЛОЖЕНИЯ ГРАНИЦ

Зона публичного сервитута для эксплуатации объекта электросетевого хозяйства ВЛ 110 кВ отпайка на ПС Южная №1,2 от ВЛ 110 кВ ТЭЦ-6-ТЭЦ-9 №1,2
(наименование объекта, местоположение границ которого описано (далее - объект))

Раздел 1

Сведения об объекте		
№ п/п	Характеристики объекта	Описание характеристик
1	2	3
1	Местоположение объекта	Российская Федерация, Пермский край, г. Пермь
2	Площадь объекта +/- величина погрешности определения площади (Р+/- Дельта Р)	53827 кв.м ± 56 кв.м
3	Иные характеристики объекта	Публичный сервитут устанавливается в целях эксплуатации объекта электросетевого хозяйства ВЛ 110 кВ отпайка на ПС Южная №1,2 от ВЛ 110 кВ ТЭЦ-6-ТЭЦ-9 №1,2 (согласно п.1 ст. 39.37 «Земельного кодекса Российской Федерации» от 25.10.2001 г. №136-ФЗ (далее – ЗК РФ); согласно ч. 4 ст. 3.6 Федерального закона от 25.10.2001 года № 137-ФЗ «О введении в действие Земельного кодекса Российской Федерации» плата за публичный сервитут не устанавливается. Срок установления публичного сервитута - сорок девять лет (согласно п.1 ст. 39.45 ЗК РФ).

Раздел 2

Сведения о местоположении границ объекта					
1. Система координат <u>МСК-59, зона 2</u>					
2. Сведения о характерных точках границ объекта					
Обозначение характерных точек границ	Координаты, м		Метод определения координат характерной точки	Средняя квадратическая погрешность положения характерной точки (M_t), м	Описание обозначения точки на местности (при наличии)
	X	Y			
1	2	3	4	5	6
1	514370.57	2230139.22	Метод спутниковых геодезических измерений (определений)	0.10	–
2	514439.32	2230105.28	Метод спутниковых геодезических измерений (определений)	0.10	–
3	515028.51	2229786.33	Метод спутниковых геодезических измерений (определений)	0.10	–
4	515184.31	2229914.43	Метод спутниковых геодезических измерений (определений)	0.10	–
5	515275.21	2229961.81	Метод спутниковых геодезических измерений (определений)	0.10	–
6	515273.98	2229967.24	Метод спутниковых геодезических измерений (определений)	0.10	–
7	515274.26	2229969.69	Метод спутниковых геодезических измерений (определений)	0.10	–
8	515347.47	2229986.69	Метод спутниковых геодезических измерений (определений)	0.10	–
9	515333.50	2230032.18	Метод спутниковых геодезических измерений (определений)	0.10	–
10	515265.49	2230012.00	Метод спутниковых геодезических измерений (определений)	0.10	–
11	515157.13	2229955.52	Метод спутниковых геодезических измерений (определений)	0.10	–
12	515022.79	2229845.06	Метод спутниковых геодезических измерений (определений)	0.10	–
13	514461.81	2230148.82	Метод спутниковых геодезических измерений (определений)	0.10	–

14	514392.25	2230183.15	Метод спутниковых геодезических измерений (определений)	0.10	–
1	514370.57	2230139.22	Метод спутниковых геодезических измерений (определений)	0.10	–

3. Сведения о характерных точках части (частей) границы объекта

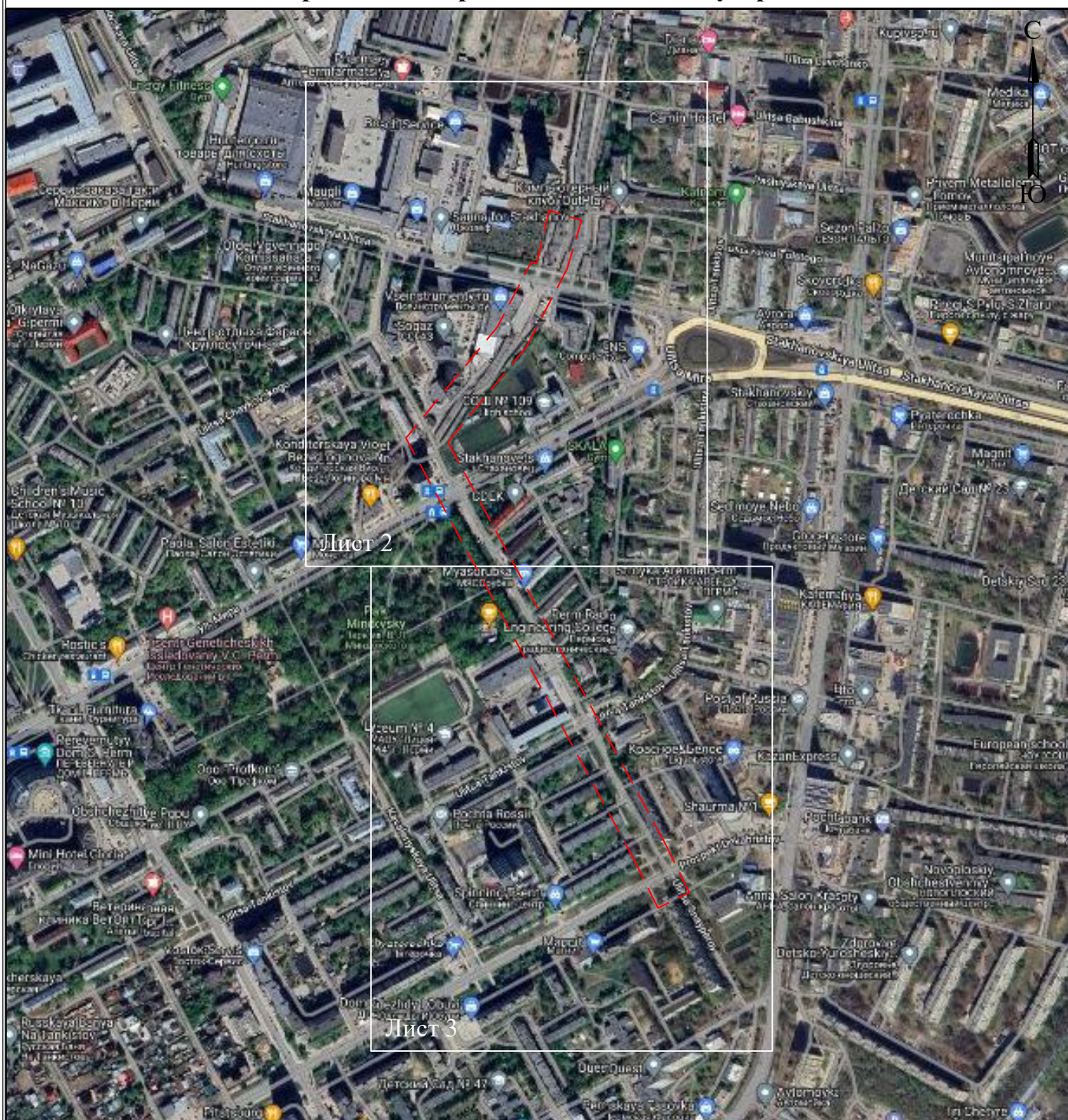
Обозначение характерных точек части границы	Координаты, м		Метод определения координат характерной точки	Средняя квадратическая погрешность положения характерной точки (M_t), м	Описание обозначения точки на местности (при наличии)
	X	Y			
1	2	3	4	5	6
–	–	–	–	–	–

Схема расположения границ публичного сервитута



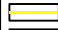

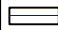
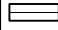
для эксплуатации объекта


ВЛ 110 кВ отпайка на ПС Южная №1,2 ОТ ВЛ 110 кВ ТЭЦ-6-ТЭЦ-9 №1,2

Обзорная схема границ объекта землеустройства

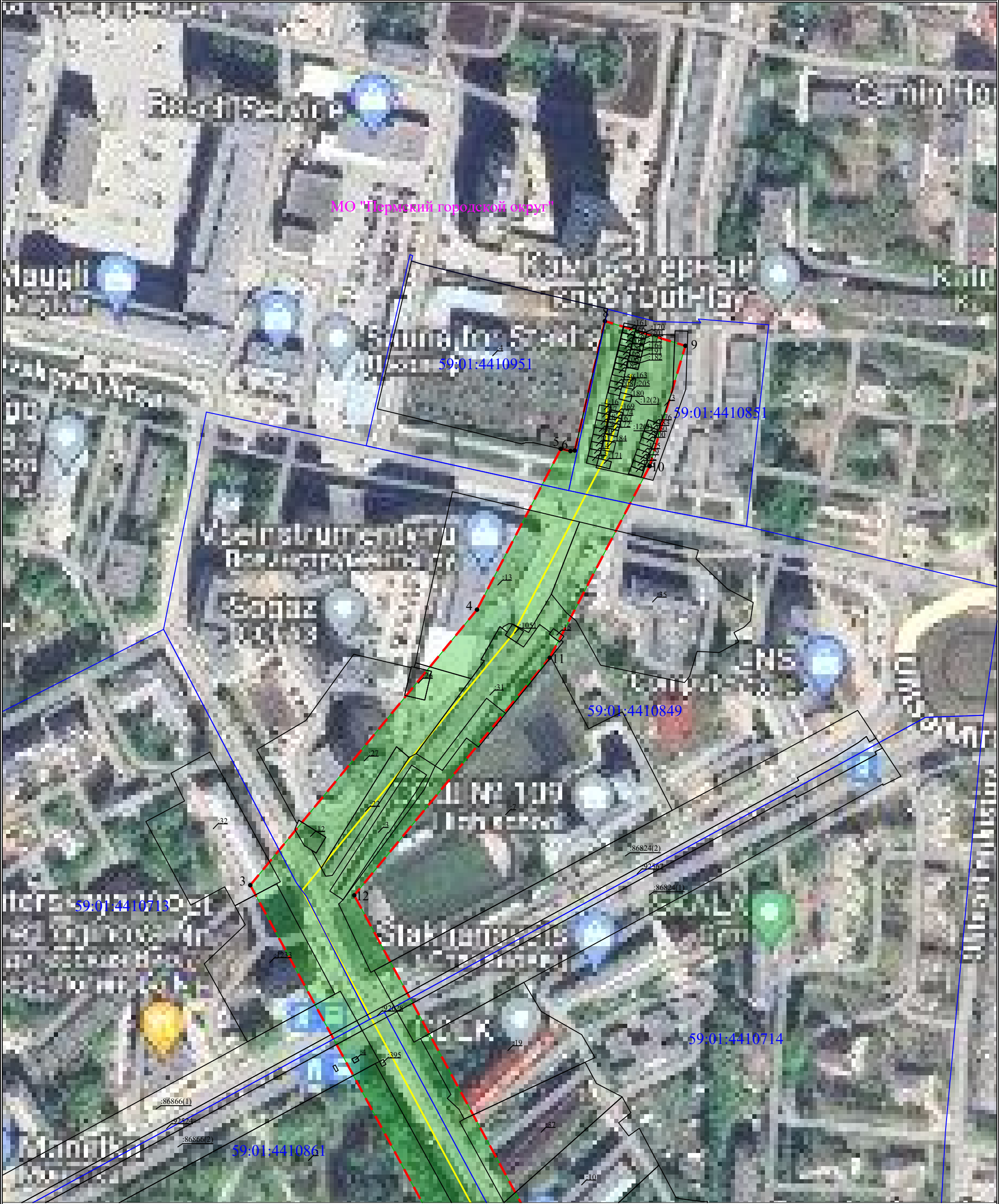


УСЛОВНЫЕ ОБОЗНАЧЕНИЯ

-  - границы устанавливаемого публичного сервитута
-  - охранный зона объекта электросетевого хозяйства
-  - ось линии, контур объекта
-  - границы муниципального образования, населенных пунктов
-  - границы кадастрового квартала
-  - границы земельных участков, попадающих в зону публичного сервитута

-  1 - обозначение характерной точки границы устанавливаемого публичного сервитута
- :123 - кадастровый номер земельного участка
- 59:32:0000000 - кадастровый номер квартала
- г. Пермь - наименование муниципального образования, населенного пункта

**Схема расположения границ публичного сервитута
для эксплуатации объекта
ВЛ 110 кВ отпайка на ПС Южная №1,2 ОТ ВЛ 110 кВ ТЭЦ-6-ТЭЦ-9 №1,2**



**Схема расположения границ публичного сервитута
для эксплуатации объекта
ВЛ 110 кВ отпайка на ПС Южная №1,2 ОТ ВЛ 110 кВ ТЭЦ-6-ТЭЦ-9 №1,2**

