

ОПИСАНИЕ МЕСТОПОЛОЖЕНИЯ ГРАНИЦ

Зона публичного сервитута для эксплуатации объекта электросетевого хозяйства ВЛ 110 КВ Оверята-ГПП-1
(наименование объекта, местоположение границ которого описано (далее - объект))

Раздел 1

Сведения об объекте

Сведения об объекте		
№ п/п	Характеристики объекта	Описание характеристик
1	2	3
1	Местоположение объекта	Российская Федерация, Пермский край, Краснокамский городской округ
2	Площадь объекта +/- величина погрешности определения площади (Р+/- Дельта Р)	451450 кв.м ± 254 кв.м
3	Иные характеристики объекта	Публичный сервитут устанавливается в целях эксплуатации объекта электросетевого хозяйства ВЛ 110 КВ Оверята-ГПП-1 (согласно п.1 ст. 39.37 «Земельного кодекса Российской Федерации» от 25.10.2001 г. №136-ФЗ (далее – ЗК РФ); согласно ч. 4 ст. 3.6 Федерального закона от 25.10.2001 года № 137-ФЗ «О введении в действие Земельного кодекса Российской Федерации» плата за публичный сервитут не устанавливается. Срок установления публичного сервитута - сорок девять лет (согласно п.1 ст. 39.45 ЗК РФ).

Раздел 2

Сведения о местоположении границ объекта					
1. Система координат <u>МСК-59, зона 2</u>					
2. Сведения о характерных точках границ объекта					
Обозначение характерных точек границ	Координаты, м		Метод определения координат характерной точки	Средняя квадратическая погрешность положения характерной точки (M_t), м	Описание обозначения точки на местности (при наличии)
	X	Y			
1	2	3	4	5	6
1	525540.56	2210568.34	Метод спутниковых геодезических измерений (определений)	0.10	–
2	525552.36	2210597.72	Метод спутниковых геодезических измерений (определений)	0.10	–
3	525502.69	2210722.84	Метод спутниковых геодезических измерений (определений)	0.10	–
4	524983.21	2210755.19	Метод спутниковых геодезических измерений (определений)	0.10	–
5	524882.31	2210728.52	Метод спутниковых геодезических измерений (определений)	0.10	–
6	524762.33	2210619.57	Метод спутниковых геодезических измерений (определений)	0.10	–
7	524627.83	2210659.42	Метод спутниковых геодезических измерений (определений)	0.10	–
8	524487.51	2210489.90	Метод спутниковых геодезических измерений (определений)	0.10	–
9	524467.69	2210157.22	Метод спутниковых геодезических измерений (определений)	0.10	–
10	524874.11	2209872.82	Метод спутниковых геодезических измерений (определений)	0.10	–
11	524978.75	2209803.52	Метод спутниковых геодезических измерений (определений)	0.10	–
12	524978.14	2209729.40	Метод спутниковых геодезических измерений (определений)	0.10	–
13	524990.67	2209363.26	Метод спутниковых геодезических измерений (определений)	0.10	–

14	524999.05	2209176.45	Метод спутниковых геодезических измерений (определений)	0.10	–
15	525025.42	2208245.33	Метод спутниковых геодезических измерений (определений)	0.10	–
16	525051.33	2207485.05	Метод спутниковых геодезических измерений (определений)	0.10	–
17	525057.46	2206825.36	Метод спутниковых геодезических измерений (определений)	0.10	–
18	525037.56	2206677.28	Метод спутниковых геодезических измерений (определений)	0.10	–
19	525070.19	2206179.73	Метод спутниковых геодезических измерений (определений)	0.10	–
20	525122.28	2204408.99	Метод спутниковых геодезических измерений (определений)	0.10	–
21	525141.41	2204367.82	Метод спутниковых геодезических измерений (определений)	0.10	–
22	525224.46	2204085.72	Метод спутниковых геодезических измерений (определений)	0.10	–
23	525273.89	2203998.05	Метод спутниковых геодезических измерений (определений)	0.10	–
24	525282.24	2203870.58	Метод спутниковых геодезических измерений (определений)	0.10	–
25	525189.05	2203795.55	Метод спутниковых геодезических измерений (определений)	0.10	–
26	525172.83	2203584.07	Метод спутниковых геодезических измерений (определений)	0.10	–
27	525109.33	2203515.04	Метод спутниковых геодезических измерений (определений)	0.10	–
28	524912.34	2203459.70	Метод спутниковых геодезических измерений (определений)	0.10	–
29	524832.34	2203420.19	Метод спутниковых геодезических измерений (определений)	0.10	–
30	524710.92	2203417.57	Метод спутниковых геодезических измерений (определений)	0.10	–
31	524692.89	2203334.77	Метод спутниковых	0.10	–

			геодезических измерений (определений)		
32	524749.77	2203164.32	Метод спутниковых геодезических измерений (определений)	0.10	–
33	524763.39	2203168.79	Метод спутниковых геодезических измерений (определений)	0.10	–
34	524759.65	2203179.98	Метод спутниковых геодезических измерений (определений)	0.10	–
35	524785.71	2203189.75	Метод спутниковых геодезических измерений (определений)	0.10	–
36	524789.86	2203177.47	Метод спутниковых геодезических измерений (определений)	0.10	–
37	524796.33	2203179.60	Метод спутниковых геодезических измерений (определений)	0.10	–
38	524743.64	2203337.52	Метод спутниковых геодезических измерений (определений)	0.10	–
39	524750.58	2203369.41	Метод спутниковых геодезических измерений (определений)	0.10	–
40	524844.28	2203371.44	Метод спутниковых геодезических измерений (определений)	0.10	–
41	524929.96	2203413.75	Метод спутниковых геодезических измерений (определений)	0.10	–
42	525135.97	2203471.63	Метод спутниковых геодезических измерений (определений)	0.10	–
43	525220.39	2203563.39	Метод спутниковых геодезических измерений (определений)	0.10	–
44	525236.29	2203770.67	Метод спутниковых геодезических измерений (определений)	0.10	–
45	525332.80	2203848.38	Метод спутниковых геодезических измерений (определений)	0.10	–
46	525322.06	2204012.39	Метод спутниковых геодезических измерений (определений)	0.10	–
47	525269.83	2204105.03	Метод спутниковых геодезических измерений (определений)	0.10	–
48	525187.41	2204385.11	Метод спутниковых геодезических измерений (определений)	0.10	–

			измерений (определений)		
49	525170.96	2204420.51	Метод спутниковых геодезических измерений (определений)	0.10	–
50	525119.15	2206182.17	Метод спутниковых геодезических измерений (определений)	0.10	–
51	525086.76	2206675.92	Метод спутниковых геодезических измерений (определений)	0.10	–
52	525106.50	2206822.05	Метод спутниковых геодезических измерений (определений)	0.10	–
53	525100.33	2207485.98	Метод спутниковых геодезических измерений (определений)	0.10	–
54	525074.40	2208246.81	Метод спутниковых геодезических измерений (определений)	0.10	–
55	525048.03	2209178.08	Метод спутниковых геодезических измерений (определений)	0.10	–
56	525039.63	2209365.26	Метод спутниковых геодезических измерений (определений)	0.10	–
57	525027.15	2209729.98	Метод спутниковых геодезических измерений (определений)	0.10	–
58	525027.97	2209829.70	Метод спутниковых геодезических измерений (определений)	0.10	–
59	524901.69	2209913.33	Метод спутниковых геодезических измерений (определений)	0.10	–
60	524517.93	2210181.95	Метод спутниковых геодезических измерений (определений)	0.10	–
61	524535.23	2210470.71	Метод спутниковых геодезических измерений (определений)	0.10	–
62	524644.94	2210603.25	Метод спутниковых геодезических измерений (определений)	0.10	–
63	524774.85	2210564.75	Метод спутниковых геодезических измерений (определений)	0.10	–
64	524906.40	2210684.20	Метод спутниковых геодезических измерений (определений)	0.10	–
65	524988.08	2210705.79	Метод спутниковых геодезических измерений	0.10	–

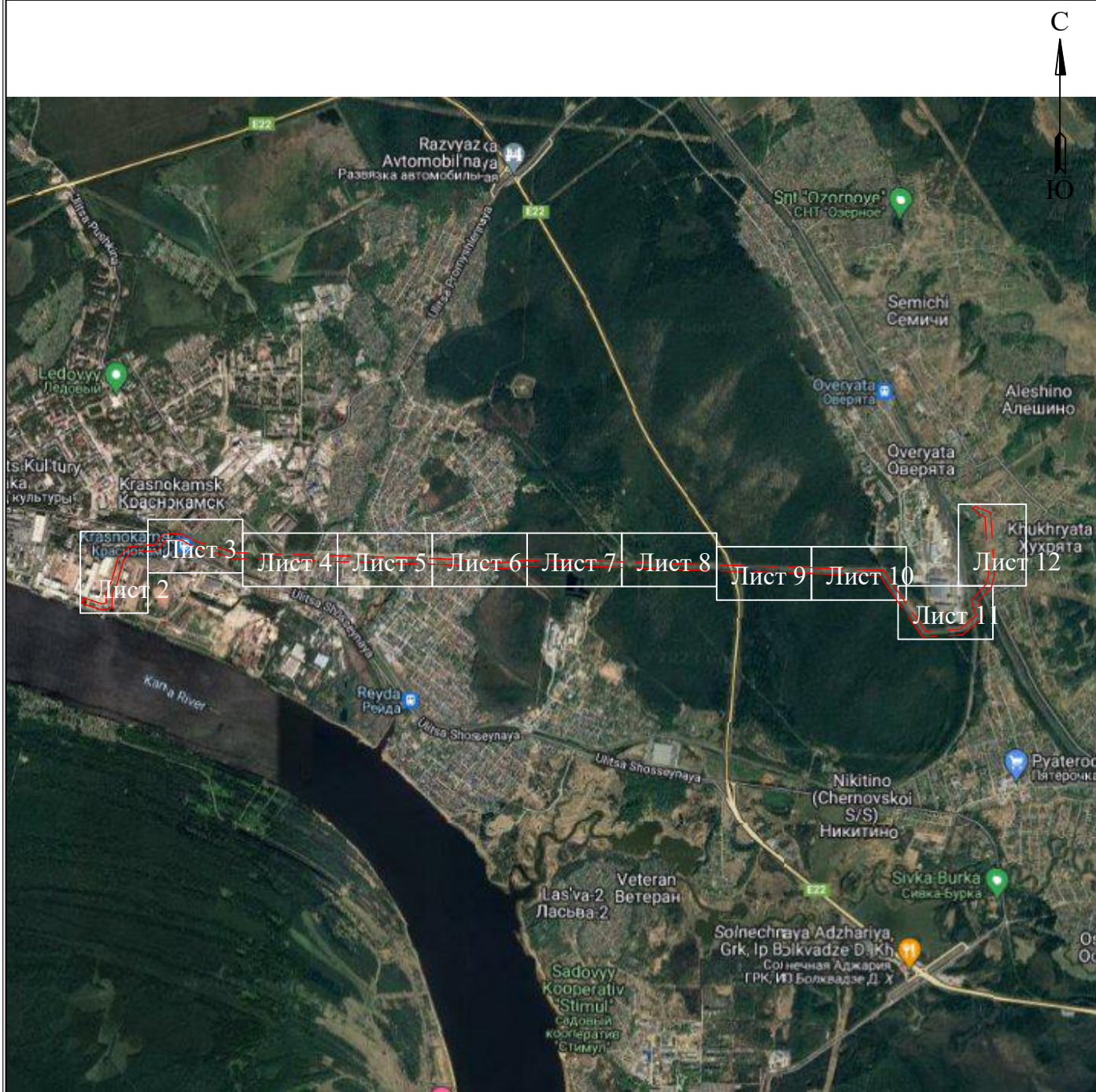
			(определений)		
66	525468.61	2210675.88	Метод спутниковых геодезических измерений (определений)	0.10	–
67	525488.65	2210625.40	Метод спутниковых геодезических измерений (определений)	0.10	–
1	525540.56	2210568.34	Метод спутниковых геодезических измерений (определений)	0.10	–

3. Сведения о характерных точках части (частей) границы объекта

Обозначение характерных точек части границы	Координаты, м		Метод определения координат характерной точки	Средняя квадратическая погрешность положения характерной точки (M _t), м	Описание обозначения точки на местности (при наличии)
	X	Y			
1	2	3	4	5	6
–	–	–	–	–	–

Схема расположения границ публичного сервитута для эксплуатации объекта ВЛ 110 кВ Оверьята-ГПП-1

Обзорная схема границ объекта землеустройства



УСЛОВНЫЕ ОБОЗНАЧЕНИЯ

- границы устанавливаемого публичного сервитута
- охранный объект электросетевого хозяйства
- ось линии, контур объекта
- границы муниципального образования, населенных пунктов
- границы кадастрового квартала
- границы земельных участков, попадающих в зону публичного сервитута

- 1 - обозначение характерной точки границы устанавливаемого публичного сервитута
- :123 - кадастровый номер земельного участка
- 59:32:0000000 - кадастровый номер квартала
- г. Пермь - наименование муниципального образования, населенного пункта

Схема расположения границ публичного сервитута
для эксплуатации объекта
ВЛ 110 кВ Оверята-ГПП-1

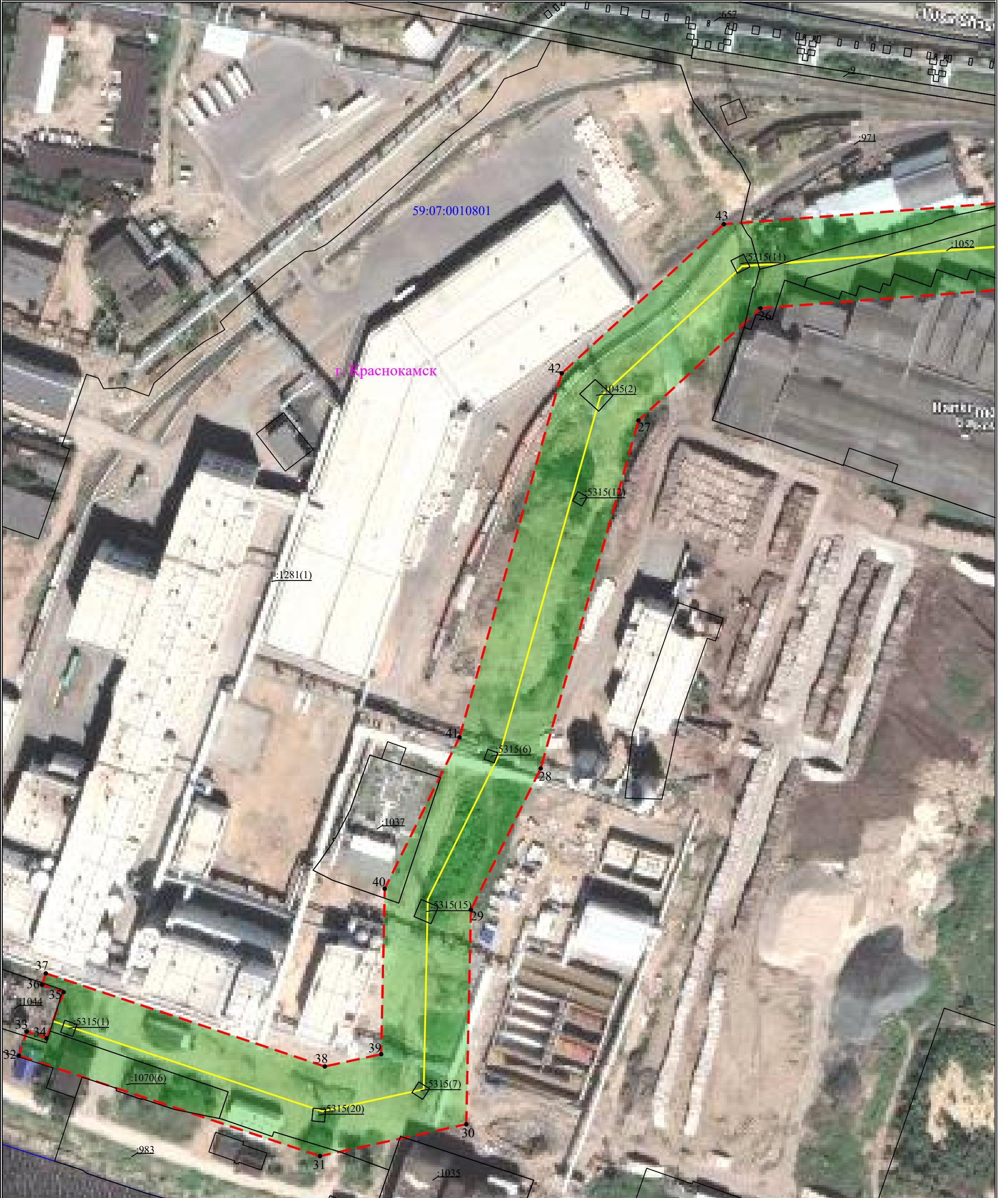
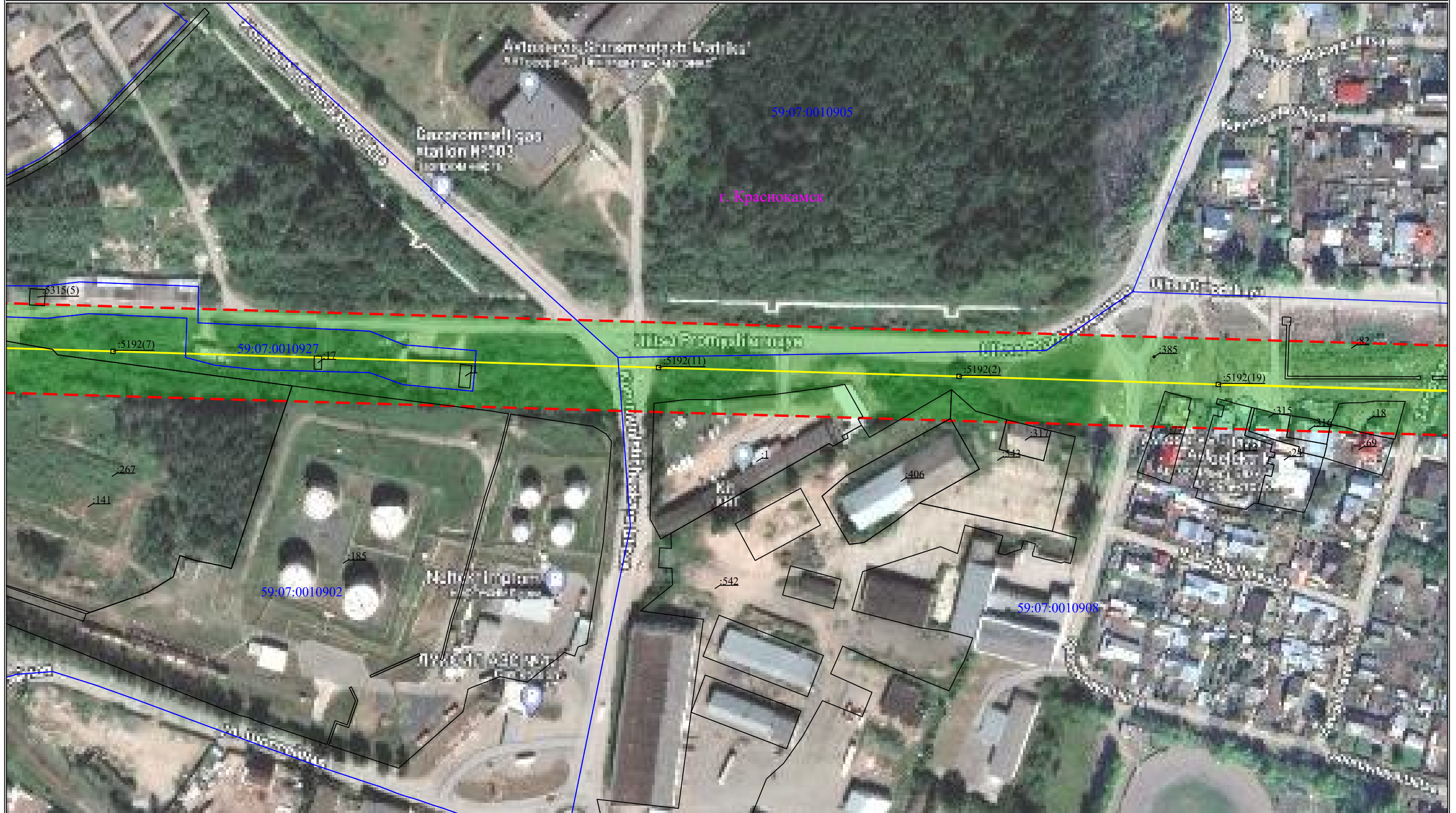


Схема расположения границ публичного сервитута
для эксплуатации объекта
ВЛ 110 кВ Оверята-ГПП-1



Масштаб 1:2000

Лист 4 из 12

Схема расположения границ публичного сервитута
для эксплуатации объекта
ВЛ 110 кВ Оверьята-ГПП-1



Схема расположения границ публичного сервитута
для эксплуатации объекта
ВЛ 110 кВ Оверьята-ГПП-1



Схема расположения границ публичного сервитута
для эксплуатации объекта
ВЛ 110 кВ Оверьята-ГПП-1



Схема расположения границ публичного сервитута
для эксплуатации объекта
ВЛ 110 кВ Оверьята-ГПП-1



Схема расположения границ публичного сервитута
для эксплуатации объекта
ВЛ 110 кВ Оверята-ГПП-1



Схема расположения границ публичного сервитута
для эксплуатации объекта
ВЛ 110 кВ Оверьята-ГПП-1



Масштаб 1:2000

Лист 11 из 12

Схема расположения границ публичного сервитута
для эксплуатации объекта
ВЛ 110 кВ Оверьята-ГПП-1

