

ОПИСАНИЕ МЕСТОПОЛОЖЕНИЯ ГРАНИЦ

Зона публичного сервитута для эксплуатации объекта электросетевого хозяйства ВЛ-110 кВ Владимирская-Мостовая
(наименование объекта, местоположение границ которого описано (далее - объект))

Раздел 1

Сведения об объекте

Сведения об объекте		
№ п/п	Характеристики объекта	Описание характеристик
1	2	3
1	Местоположение объекта	Российская Федерация, Пермский край
2	Площадь объекта +/- величина погрешности определения площади (Р+/- Дельта Р)	155.87 га ± 0.03 га
3	Иные характеристики объекта	Публичный сервитут устанавливается в целях эксплуатации объекта электросетевого хозяйства ВЛ-110 кВ Владимирская-Мостовая (согласно п.1 ст. 39.37 «Земельного кодекса Российской Федерации» от 25.10.2001 г. №136-ФЗ (далее – ЗК РФ); согласно ч. 4 ст. 3.6 Федерального закона от 25.10.2001 года № 137-ФЗ «О введении в действие Земельного кодекса Российской Федерации» плата за публичный сервитут не устанавливается. Срок установления публичного сервитута - сорок девять лет (согласно п.1 ст. 39.45 ЗК РФ).

Раздел 2

Сведения о местоположении границ объекта					
1. Система координат <u>МСК-59, зона 2</u>					
2. Сведения о характерных точках границ объекта					
Обозначение характерных точек границ	Координаты, м		Метод определения координат характерной точки	Средняя квадратическая погрешность положения характерной точки (M_t), м	Описание обозначения точки на местности (при наличии)
	X	Y			
1	2	3	4	5	6
1	507684.65	2235783.91	Метод спутниковых геодезических измерений (определений)	0.10	–
2	507739.39	2235764.50	Метод спутниковых геодезических измерений (определений)	0.10	–
3	507798.02	2235979.68	Метод спутниковых геодезических измерений (определений)	0.10	–
4	507613.66	2236063.45	Метод спутниковых геодезических измерений (определений)	0.10	–
5	507290.76	2236211.50	Метод спутниковых геодезических измерений (определений)	0.10	–
6	507249.21	2236345.86	Метод спутниковых геодезических измерений (определений)	0.10	–
7	507302.21	2237134.45	Метод спутниковых геодезических измерений (определений)	0.10	–
8	507371.11	2238176.56	Метод спутниковых геодезических измерений (определений)	0.10	–
9	507583.45	2238718.40	Метод спутниковых геодезических измерений (определений)	0.10	–
10	508763.45	2238894.93	Метод спутниковых геодезических измерений (определений)	0.10	–
11	508754.83	2239034.46	Метод спутниковых геодезических измерений (определений)	0.10	–
12	509360.56	2239702.03	Метод спутниковых геодезических измерений (определений)	0.10	–
13	510004.24	2240412.65	Метод спутниковых геодезических измерений (определений)	0.10	–

14	510751.68	2241239.06	Метод спутниковых геодезических измерений (определений)	0.10	–
15	510542.37	2241807.11	Метод спутниковых геодезических измерений (определений)	0.10	–
16	510739.81	2241907.58	Метод спутниковых геодезических измерений (определений)	0.10	–
17	509998.12	2244004.62	Метод спутниковых геодезических измерений (определений)	0.10	–
18	510861.39	2245729.60	Метод спутниковых геодезических измерений (определений)	0.10	–
19	510796.52	2246446.17	Метод спутниковых геодезических измерений (определений)	0.10	–
20	511448.80	2247306.31	Метод спутниковых геодезических измерений (определений)	0.10	–
21	512743.00	2247430.10	Метод спутниковых геодезических измерений (определений)	0.10	–
22	512642.05	2248433.20	Метод спутниковых геодезических измерений (определений)	0.10	–
23	512574.63	2249060.46	Метод спутниковых геодезических измерений (определений)	0.10	–
24	512515.48	2249724.48	Метод спутниковых геодезических измерений (определений)	0.10	–
25	512504.76	2249926.00	Метод спутниковых геодезических измерений (определений)	0.10	–
26	512437.13	2250563.00	Метод спутниковых геодезических измерений (определений)	0.10	–
27	512371.39	2251258.29	Метод спутниковых геодезических измерений (определений)	0.10	–
28	512298.78	2251948.21	Метод спутниковых геодезических измерений (определений)	0.10	–
29	512240.91	2252641.08	Метод спутниковых геодезических измерений (определений)	0.10	–
30	512215.45	2252852.73	Метод спутниковых геодезических измерений (определений)	0.10	–
31	512167.32	2253478.77	Метод спутниковых	0.10	–

			геодезических измерений (определений)		
32	512288.66	2253679.83	Метод спутниковых геодезических измерений (определений)	0.10	–
33	512428.31	2253886.73	Метод спутниковых геодезических измерений (определений)	0.10	–
34	512556.73	2254090.66	Метод спутниковых геодезических измерений (определений)	0.10	–
35	512836.57	2254502.93	Метод спутниковых геодезических измерений (определений)	0.10	–
36	513477.77	2255486.78	Метод спутниковых геодезических измерений (определений)	0.10	–
37	513826.38	2255701.88	Метод спутниковых геодезических измерений (определений)	0.10	–
38	514407.61	2256047.20	Метод спутниковых геодезических измерений (определений)	0.10	–
39	514606.56	2256167.21	Метод спутниковых геодезических измерений (определений)	0.10	–
40	514837.24	2256995.00	Метод спутниковых геодезических измерений (определений)	0.10	–
41	514974.76	2257141.78	Метод спутниковых геодезических измерений (определений)	0.10	–
42	515062.71	2257246.23	Метод спутниковых геодезических измерений (определений)	0.10	–
43	515216.93	2257400.11	Метод спутниковых геодезических измерений (определений)	0.10	–
44	515345.91	2257537.55	Метод спутниковых геодезических измерений (определений)	0.10	–
45	515889.39	2258485.31	Метод спутниковых геодезических измерений (определений)	0.10	–
46	516377.48	2259336.91	Метод спутниковых геодезических измерений (определений)	0.10	–
47	516349.08	2260149.24	Метод спутниковых геодезических измерений (определений)	0.10	–
48	516342.06	2260195.65	Метод спутниковых геодезических измерений (определений)	0.10	–

			измерений (определений)		
49	516440.20	2260507.52	Метод спутниковых геодезических измерений (определений)	0.10	–
50	516543.26	2260720.59	Метод спутниковых геодезических измерений (определений)	0.10	–
51	516630.55	2260846.75	Метод спутниковых геодезических измерений (определений)	0.10	–
52	517100.31	2260616.12	Метод спутниковых геодезических измерений (определений)	0.10	–
53	517257.34	2260934.02	Метод спутниковых геодезических измерений (определений)	0.10	–
54	517063.56	2261020.10	Метод спутниковых геодезических измерений (определений)	0.10	–
55	517042.26	2260975.90	Метод спутниковых геодезических измерений (определений)	0.10	–
56	517190.80	2260910.00	Метод спутниковых геодезических измерений (определений)	0.10	–
57	517078.05	2260681.73	Метод спутниковых геодезических измерений (определений)	0.10	–
58	516614.15	2260909.18	Метод спутниковых геодезических измерений (определений)	0.10	–
59	516500.80	2260745.35	Метод спутниковых геодезических измерений (определений)	0.10	–
60	516394.58	2260525.74	Метод спутниковых геодезических измерений (определений)	0.10	–
61	516291.94	2260199.39	Метод спутниковых геодезических измерений (определений)	0.10	–
62	516300.20	2260144.74	Метод спутниковых геодезических измерений (определений)	0.10	–
63	516328.02	2259349.14	Метод спутниковых геодезических измерений (определений)	0.10	–
64	515846.89	2258509.71	Метод спутниковых геодезических измерений (определений)	0.10	–
65	515306.28	2257566.90	Метод спутниковых геодезических измерений	0.10	–

			(определений)		
66	515181.75	2257434.23	Метод спутниковых геодезических измерений (определений)	0.10	–
67	515026.60	2257279.43	Метод спутниковых геодезических измерений (определений)	0.10	–
68	514938.11	2257174.33	Метод спутниковых геодезических измерений (определений)	0.10	–
69	514793.26	2257019.72	Метод спутниковых геодезических измерений (определений)	0.10	–
70	514564.49	2256199.06	Метод спутниковых геодезических измерений (определений)	0.10	–
71	514382.30	2256089.16	Метод спутниковых геодезических измерений (определений)	0.10	–
72	513801.35	2255744.00	Метод спутниковых геодезических измерений (определений)	0.10	–
73	513442.29	2255522.31	Метод спутниковых геодезических измерений (определений)	0.10	–
74	512795.49	2254529.65	Метод спутниковых геодезических измерений (определений)	0.10	–
75	512515.83	2254117.66	Метод спутниковых геодезических измерений (определений)	0.10	–
76	512387.26	2253913.50	Метод спутниковых геодезических измерений (определений)	0.10	–
77	512247.36	2253706.21	Метод спутниковых геодезических измерений (определений)	0.10	–
78	512117.45	2253490.97	Метод спутниковых геодезических измерений (определений)	0.10	–
79	512166.70	2252847.68	Метод спутниковых геодезических измерений (определений)	0.10	–
80	512192.16	2252636.05	Метод спутниковых геодезических измерений (определений)	0.10	–
81	512249.48	2251943.58	Метод спутниковых геодезических измерений (определений)	0.10	–
82	512322.65	2251253.28	Метод спутниковых геодезических измерений (определений)	0.10	–

83	512388.41	2250557.80	Метод спутниковых геодезических измерений (определений)	0.10	–
84	512455.88	2249922.50	Метод спутниковых геодезических измерений (определений)	0.10	–
85	512466.59	2249720.90	Метод спутниковых геодезических измерений (определений)	0.10	–
86	512525.86	2249055.65	Метод спутниковых геодезических измерений (определений)	0.10	–
87	512593.32	2248428.02	Метод спутниковых геодезических измерений (определений)	0.10	–
88	512689.34	2247474.35	Метод спутниковых геодезических измерений (определений)	0.10	–
89	511422.88	2247353.04	Метод спутниковых геодезических измерений (определений)	0.10	–
90	510746.07	2246460.67	Метод спутниковых геодезических измерений (определений)	0.10	–
91	510811.32	2245739.08	Метод спутниковых геодезических измерений (определений)	0.10	–
92	509944.94	2244007.81	Метод спутниковых геодезических измерений (определений)	0.10	–
93	510679.36	2241931.50	Метод спутниковых геодезических измерений (определений)	0.10	–
94	510481.32	2241831.25	Метод спутниковых геодезических измерений (определений)	0.10	–
95	510695.40	2241249.92	Метод спутниковых геодезических измерений (определений)	0.10	–
96	509967.91	2240445.53	Метод спутниковых геодезических измерений (определений)	0.10	–
97	509324.25	2239734.93	Метод спутниковых геодезических измерений (определений)	0.10	–
98	508704.39	2239051.80	Метод спутниковых геодезических измерений (определений)	0.10	–
99	508712.82	2238937.43	Метод спутниковых геодезических измерений (определений)	0.10	–
100	507548.18	2238762.59	Метод спутниковых	0.10	–

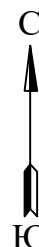
			геодезических измерений (определений)		
101	507322.71	2238187.41	Метод спутниковых геодезических измерений (определений)	0.10	–
102	507253.32	2237137.72	Метод спутниковых геодезических измерений (определений)	0.10	–
103	507199.72	2236340.22	Метод спутниковых геодезических измерений (определений)	0.10	–
104	507250.55	2236176.09	Метод спутниковых геодезических измерений (определений)	0.10	–
105	507593.36	2236018.85	Метод спутниковых геодезических измерений (определений)	0.10	–
106	507650.87	2235988.88	Метод спутниковых геодезических измерений (определений)	0.10	–
107	507745.23	2235955.68	Метод спутниковых геодезических измерений (определений)	0.10	–
108	507711.31	2235858.99	Метод спутниковых геодезических измерений (определений)	0.10	–
1	507684.65	2235783.91	Метод спутниковых геодезических измерений (определений)	0.10	–

3. Сведения о характерных точках части (частей) границы объекта

Обозначение характерных точек части границы	Координаты, м		Метод определения координат характерной точки	Средняя квадратическая погрешность положения характерной точки (M_t), м	Описание обозначения точки на местности (при наличии)
	X	Y			
1	2	3	4	5	6
–	–	–	–	–	–

Схема расположения границ публичного сервитута для эксплуатации объекта ВЛ-110 кВ Владимирская-Мостовая

Обзорная схема границ объекта землеустройства



УСЛОВНЫЕ ОБОЗНАЧЕНИЯ

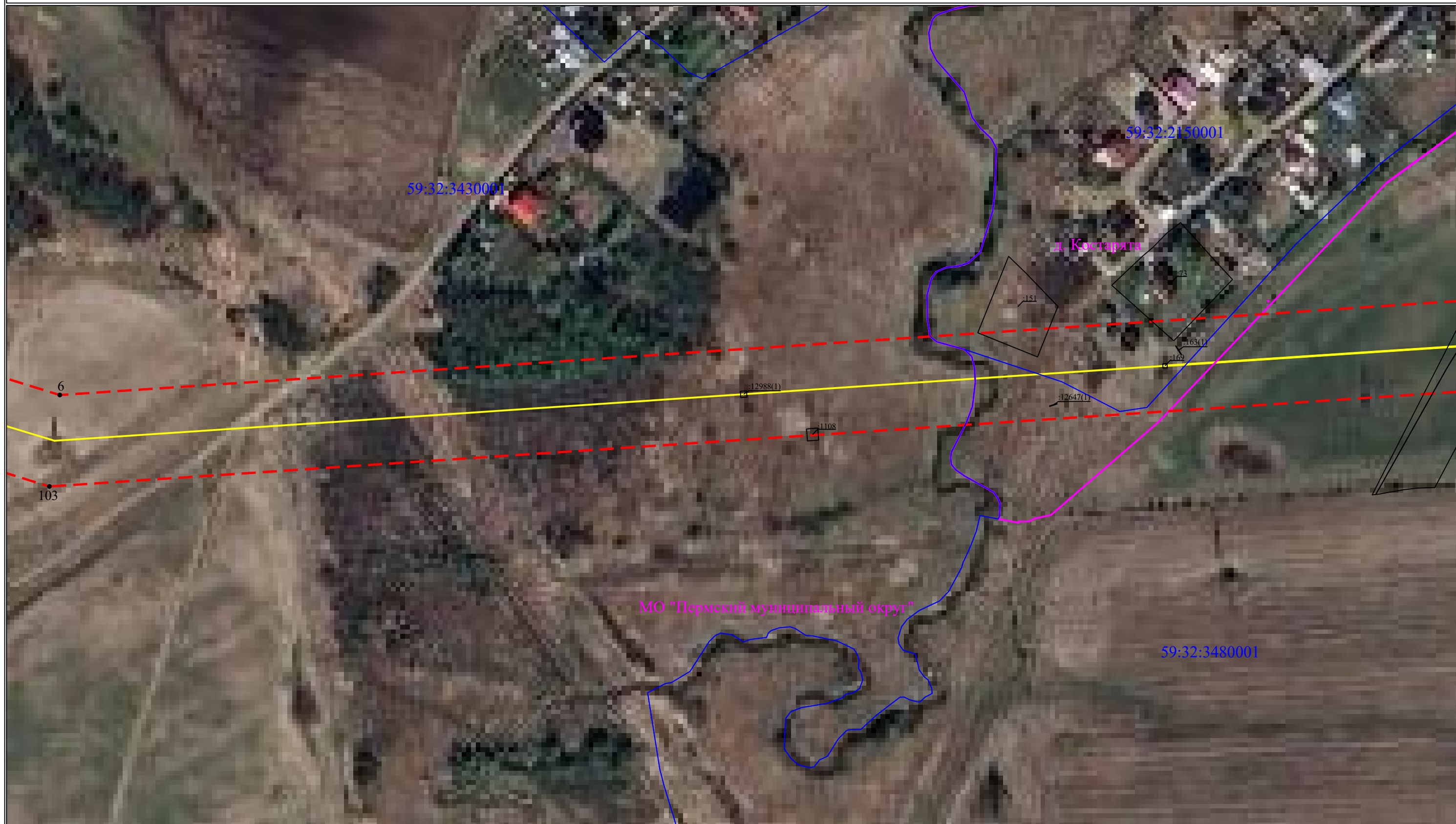
- границы устанавливаемого публичного сервитута
- охранный объект электросетевого хозяйства
- ось линии, контур объекта
- границы муниципального образования, населенных пунктов
- границы кадастрового квартала
- границы земельных участков, попадающих в зону публичного сервитута

- 1 - обозначение характерной точки границы устанавливаемого публичного сервитута
- :123 - кадастровый номер земельного участка
- 59:32:0000000 - кадастровый номер квартала
- г. Пермь - наименование муниципального образования, населенного пункта

Схема расположения границ публичного сервитута
для эксплуатации объекта
ВЛ-110 кВ Владимирская-Мостовая



Схема расположения границ публичного сервитута
для эксплуатации объекта
ВЛ-110 кВ Владимирская-Мостовая



МО "Пермский муниципальный округ"

Схема расположения границ публичного сервитута
для эксплуатации объекта
ВЛ-110 кВ Владимирская-Мостовая



Схема расположения границ публичного сервитута
для эксплуатации объекта
ВЛ-110 кВ Владимирская-Мостовая

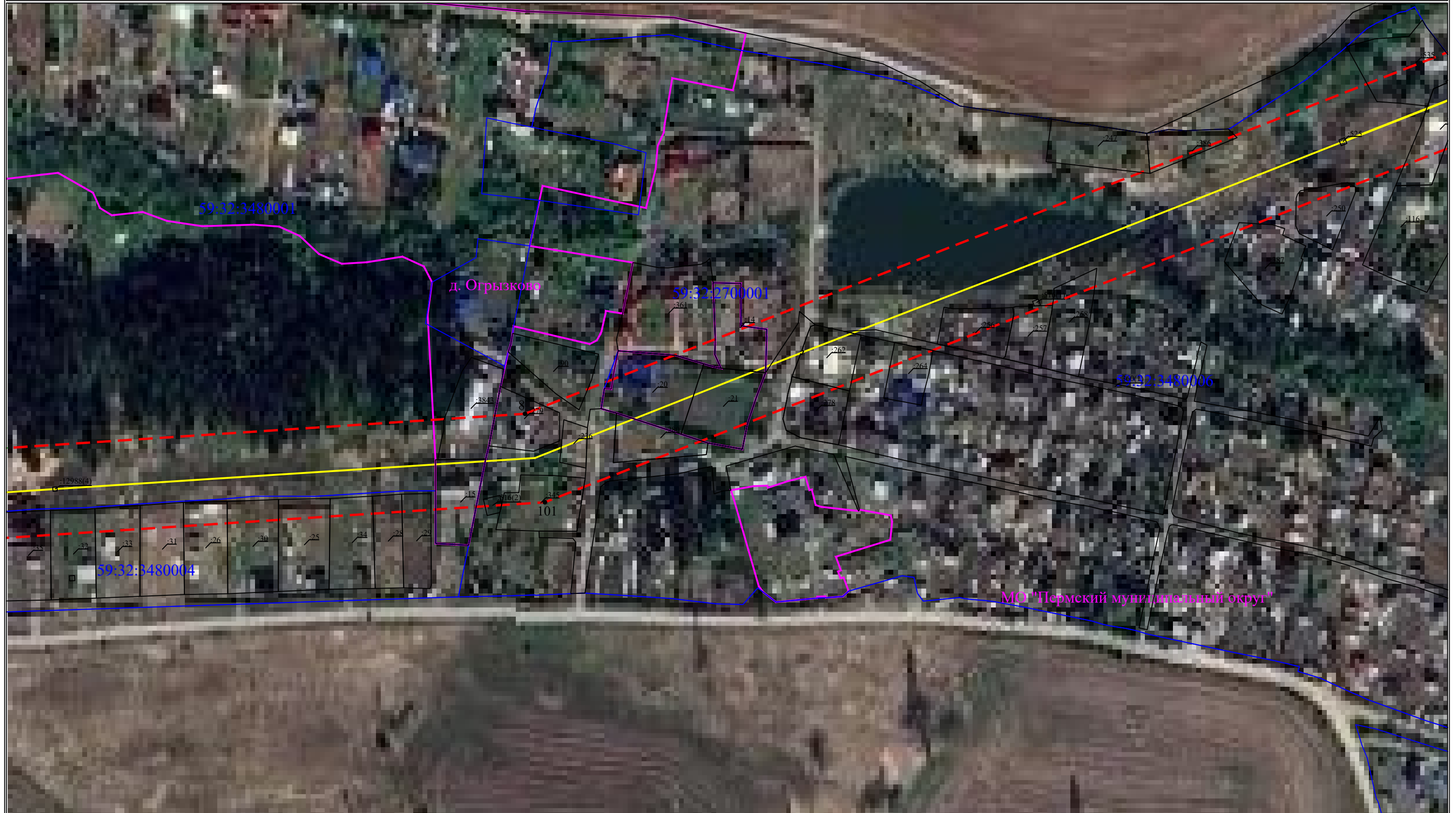


Схема расположения границ публичного сервитута
для эксплуатации объекта
ВЛ-110 кВ Владимирская-Мостовая

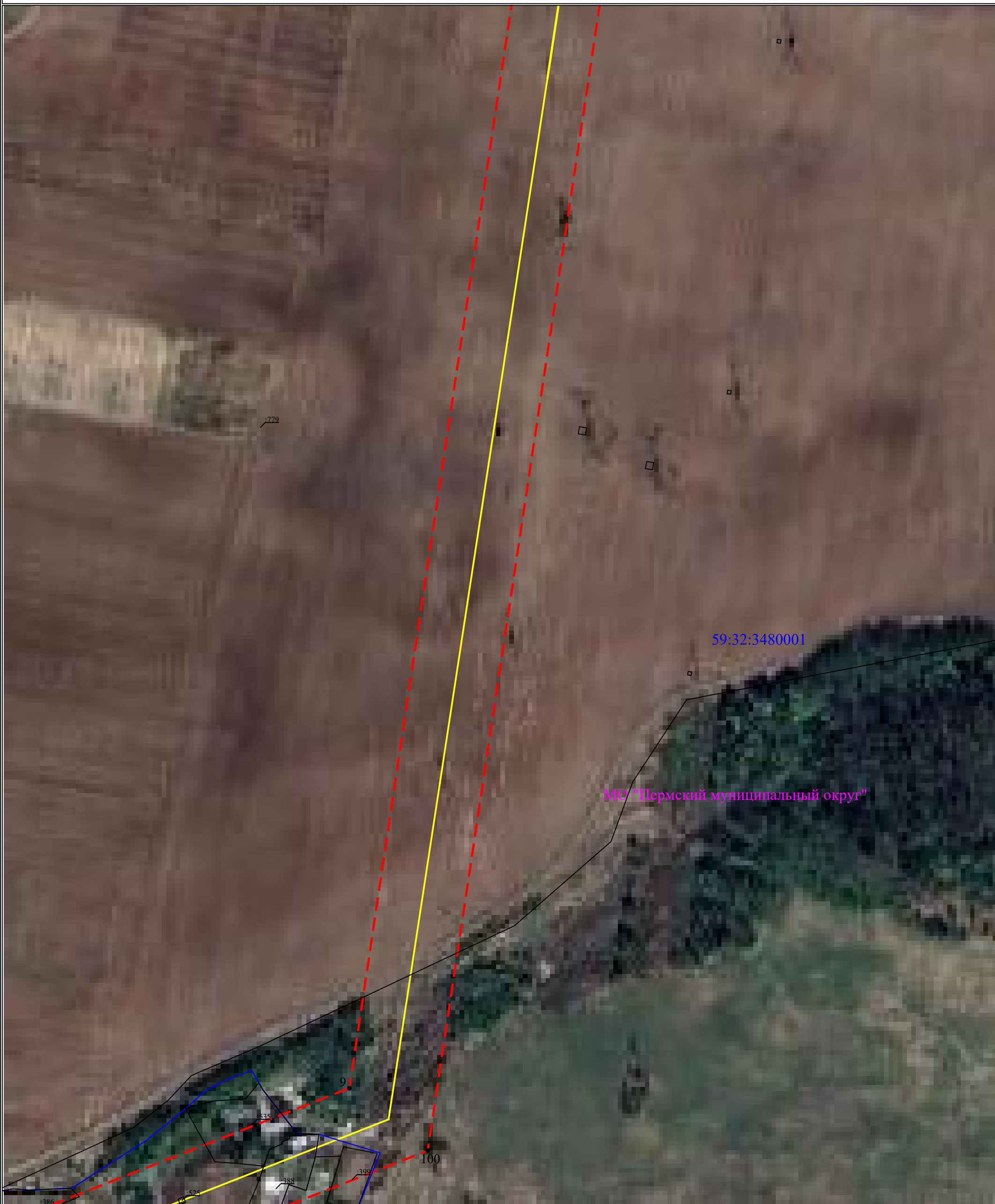


Схема расположения границ публичного сервитута
для эксплуатации объекта
ВЛ-110 кВ Владимирская-Мостовая



Схема расположения границ публичного сервитута
для эксплуатации объекта
ВЛ-110 кВ Владимирская-Мостовая



Схема расположения границ публичного сервитута
для эксплуатации объекта
ВЛ-110 кВ Владимирская-Мостовая



Схема расположения границ публичного сервитута
для эксплуатации объекта
ВЛ-110 кВ Владимирская-Мостовая



Схема расположения границ публичного сервитута
для эксплуатации объекта
ВЛ-110 кВ Владимирская-Мостовая



Схема расположения границ публичного сервитута
для эксплуатации объекта
ВЛ-110 кВ Владимирская-Мостовая



Схема расположения границ публичного сервитута
для эксплуатации объекта
ВЛ-110 кВ Владимирская-Мостовая

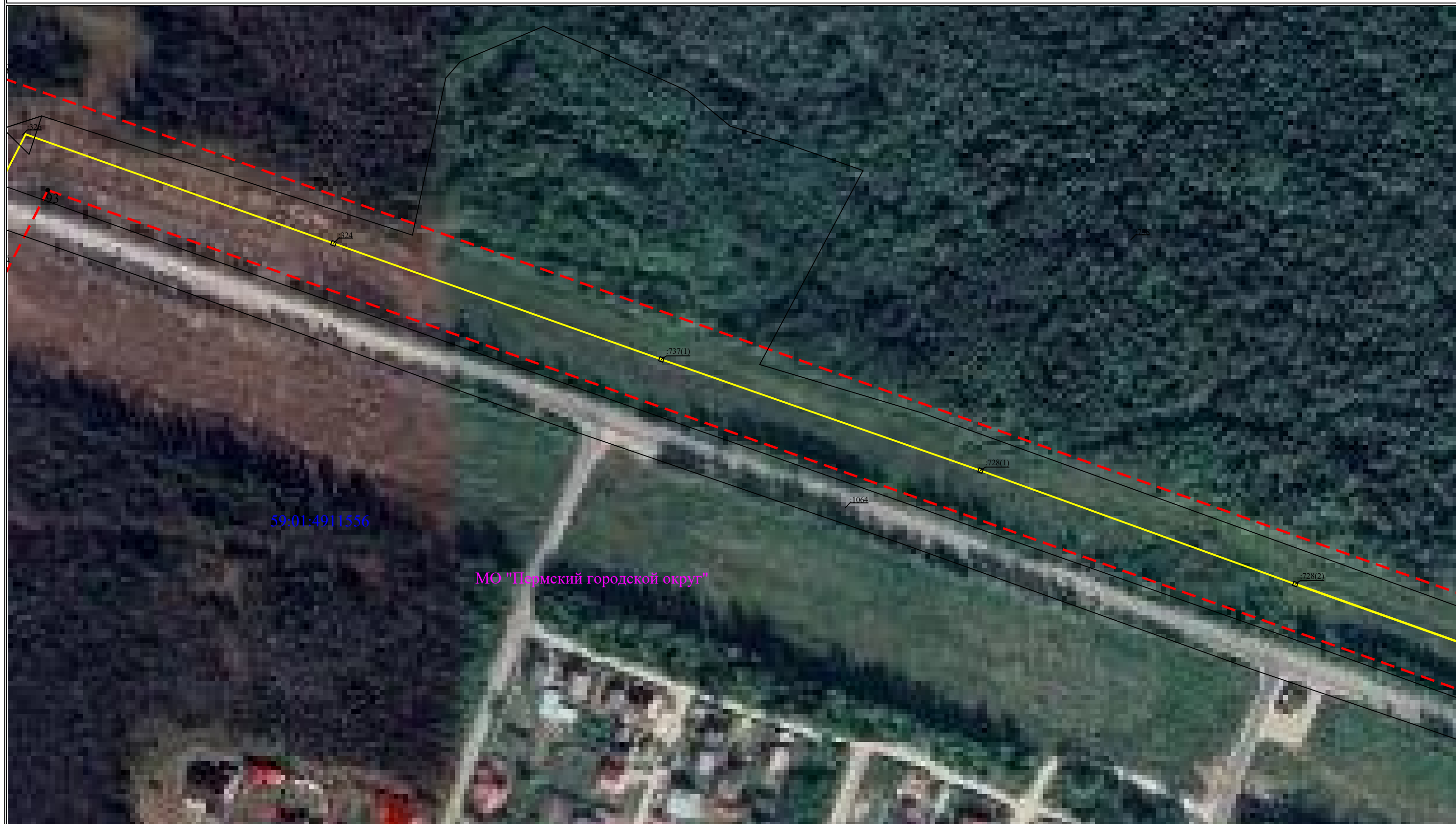


Схема расположения границ публичного сервитута
для эксплуатации объекта
ВЛ-110 кВ Владимирская-Мостовая

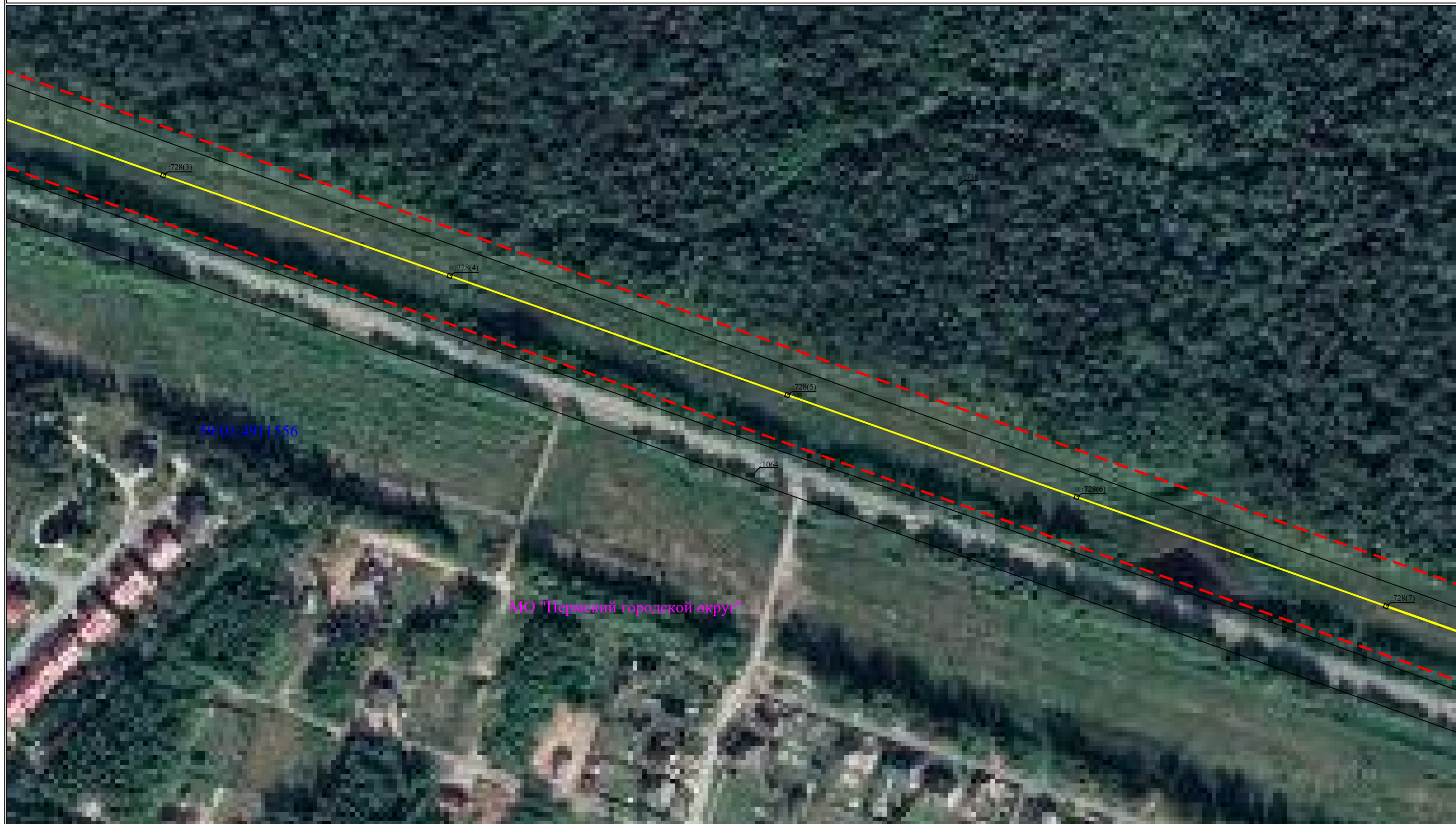


Схема расположения границ публичного сервитута
для эксплуатации объекта
ВЛ-110 кВ Владимирская-Мостовая



Схема расположения границ публичного сервитута
для эксплуатации объекта
ВЛ-110 кВ Владимирская-Мостовая



Схема расположения границ публичного сервитута
для эксплуатации объекта
ВЛ-110 кВ Владимирская-Мостовая



Схема расположения границ публичного сервитута
для эксплуатации объекта
ВЛ-110 кВ Владимирская-Мостовая



Схема расположения границ публичного сервитута
для эксплуатации объекта
ВЛ-110 кВ Владимирская-Мостовая

59-32-3510101
МО "Пермский муниципальный округ"

307

Схема расположения границ публичного сервитута
для эксплуатации объекта
ВЛ-110 кВ Владимирская-Мостовая

МО "Пермский муниципальный округ"

59:32:3510101

20

89

307

Схема расположения границ публичного сервитута
для эксплуатации объекта
ВЛ-110 кВ Владимирская-Мостовая



МО "Пермский муниципальный округ"

59:32:3510401

Схема расположения границ публичного сервитута
для эксплуатации объекта
ВЛ-110 кВ Владимирская-Мостовая

МО "Пермский городской округ" 59:01:0910061

МО "Пермский муниципальный округ"

59:32:3510101

Схема расположения границ публичного сервитута
для эксплуатации объекта
ВЛ-110 кВ Владимирская-Мостовая



Схема расположения границ публичного сервитута
для эксплуатации объекта
ВЛ-110 кВ Владимирская-Мостовая

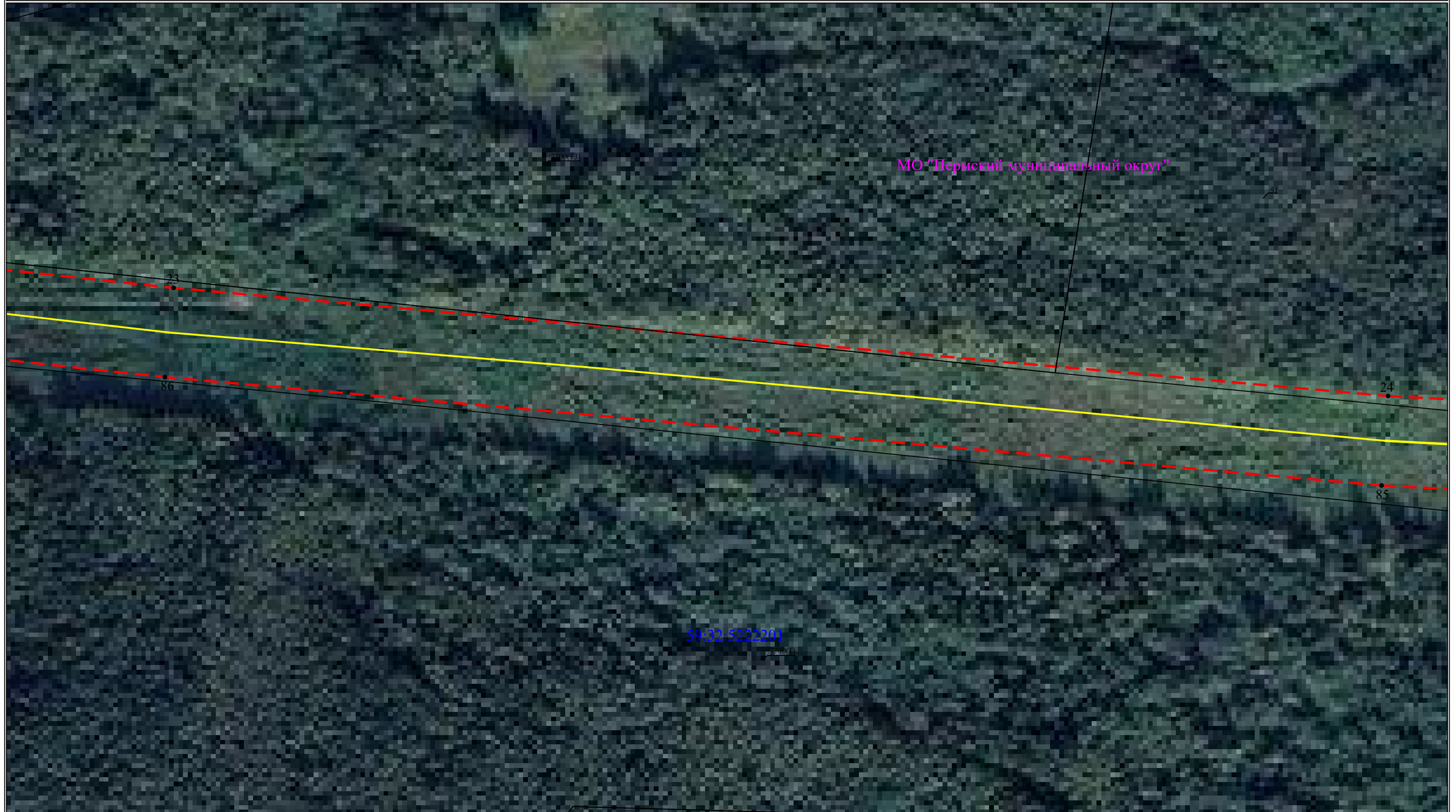


Схема расположения границ публичного сервитута
для эксплуатации объекта
ВЛ-110 кВ Владимирская-Мостовая

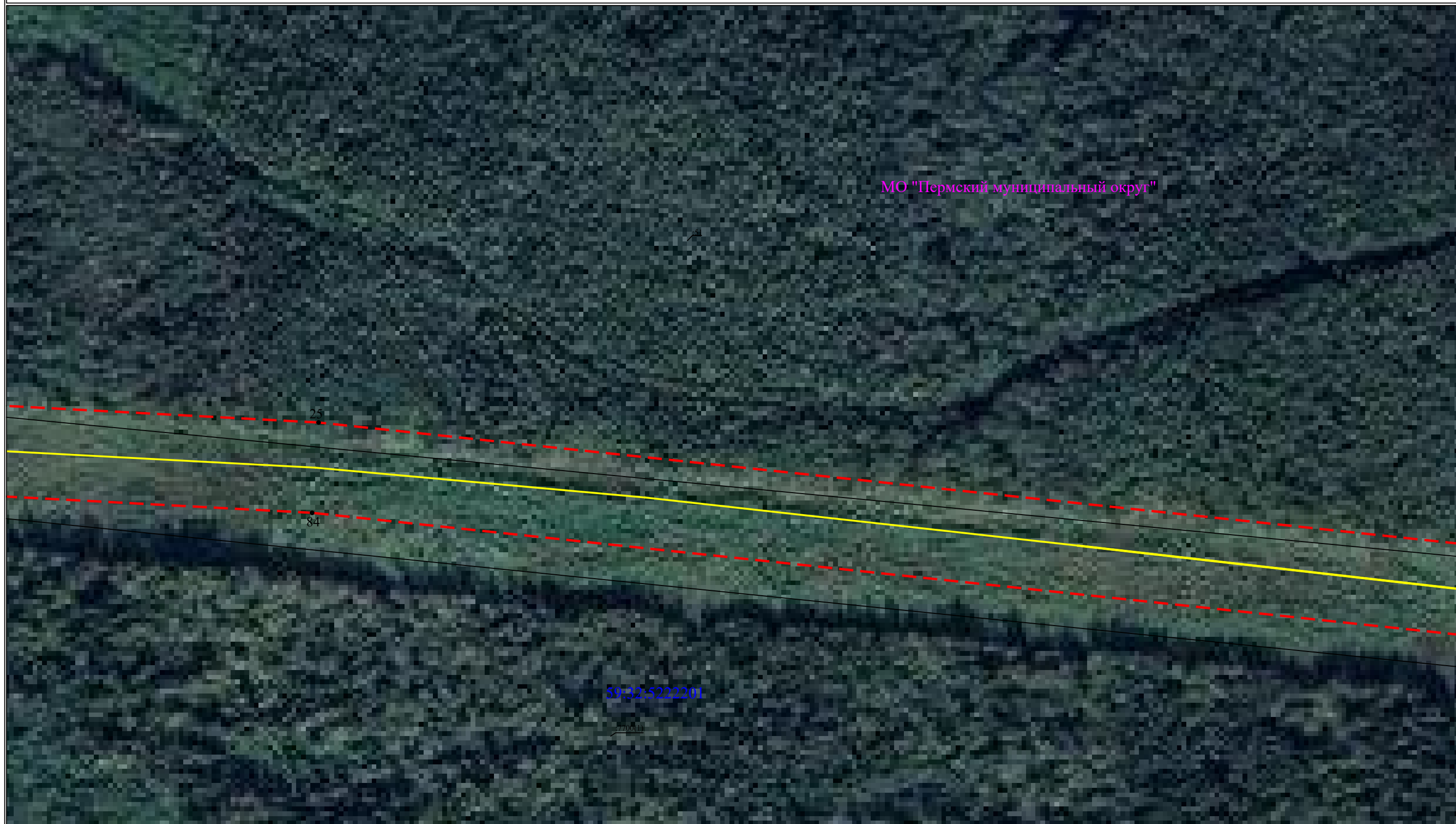


Схема расположения границ публичного сервитута
для эксплуатации объекта
ВЛ-110 кВ Владимирская-Мостовая



Схема расположения границ публичного сервитута
для эксплуатации объекта
ВЛ-110 кВ Владимирская-Мостовая



Схема расположения границ публичного сервитута
для эксплуатации объекта
ВЛ-110 кВ Владимирская-Мостовая

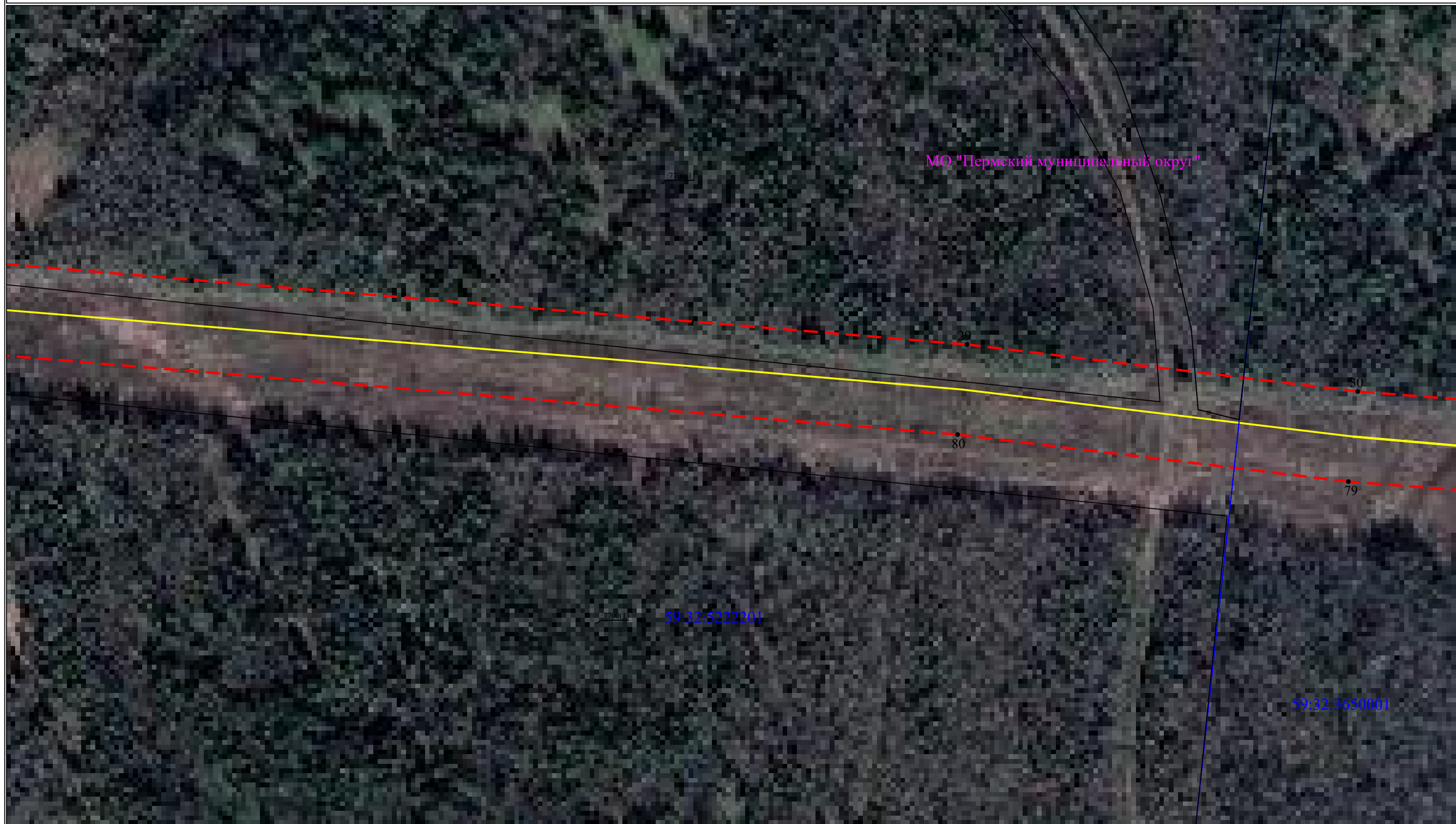


Схема расположения границ публичного сервитута
для эксплуатации объекта
ВЛ-110 кВ Владимирская-Мостовая



Схема расположения границ публичного сервитута
для эксплуатации объекта
ВЛ-110 кВ Владимирская-Мостовая

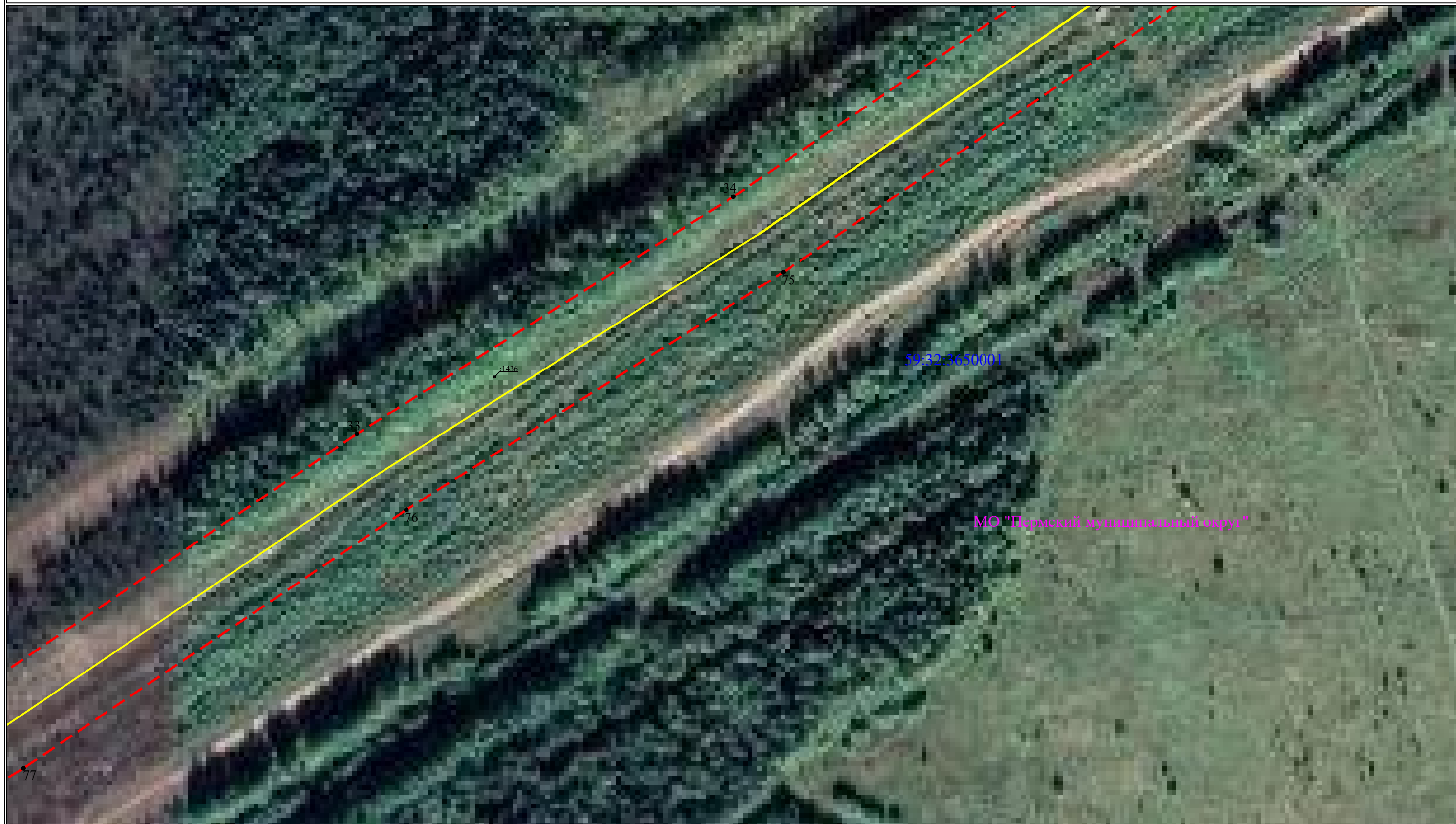


Схема расположения границ публичного сервитута
для эксплуатации объекта
ВЛ-110 кВ Владимирская-Мостовая



Схема расположения границ публичного сервитута
для эксплуатации объекта
ВЛ-110 кВ Владимирская-Мостовая



Схема расположения границ публичного сервитута
для эксплуатации объекта
ВЛ-110 кВ Владимирская-Мостовая



Схема расположения границ публичного сервитута
для эксплуатации объекта
ВЛ-110 кВ Владимирская-Мостовая

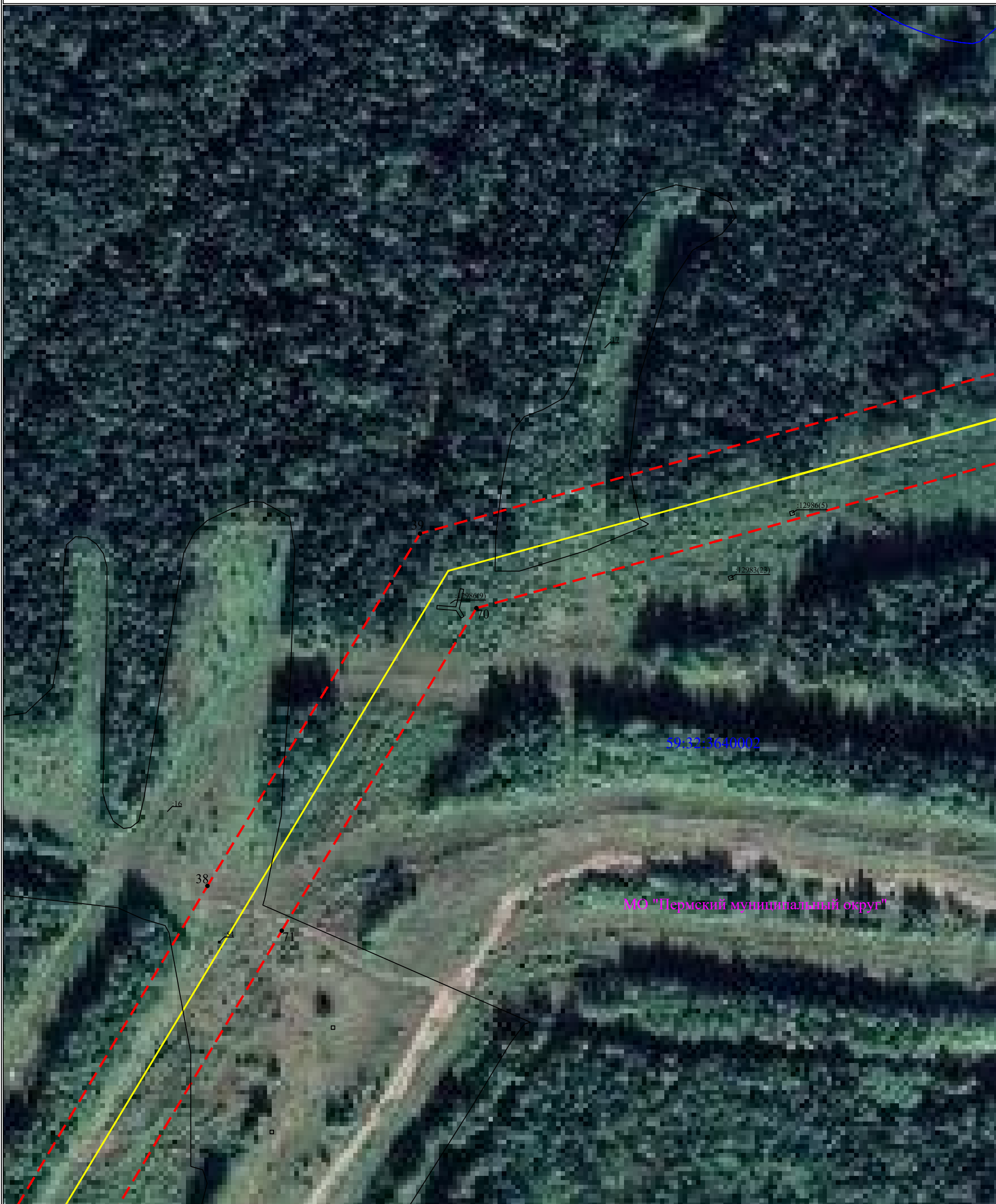


Схема расположения границ публичного сервитута
для эксплуатации объекта
ВЛ-110 кВ Владимирская-Мостовая



Схема расположения границ публичного сервитута
для эксплуатации объекта
ВЛ-110 кВ Владимирская-Мостовая

МО "Пермский муниципальный округ"
59:32:5290001



Схема расположения границ публичного сервитута
для эксплуатации объекта
ВЛ-110 кВ Владимирская-Мостовая



Схема расположения границ публичного сервитута
для эксплуатации объекта
ВЛ-110 кВ Владимирская-Мостовая



Схема расположения границ публичного сервитута
для эксплуатации объекта
ВЛ-110 кВ Владимирская-Мостовая



Схема расположения границ публичного сервитута
для эксплуатации объекта
ВЛ-110 кВ Владимирская-Мостовая



Схема расположения границ публичного сервитута
для эксплуатации объекта
ВЛ-110 кВ Владимирская-Мостовая

