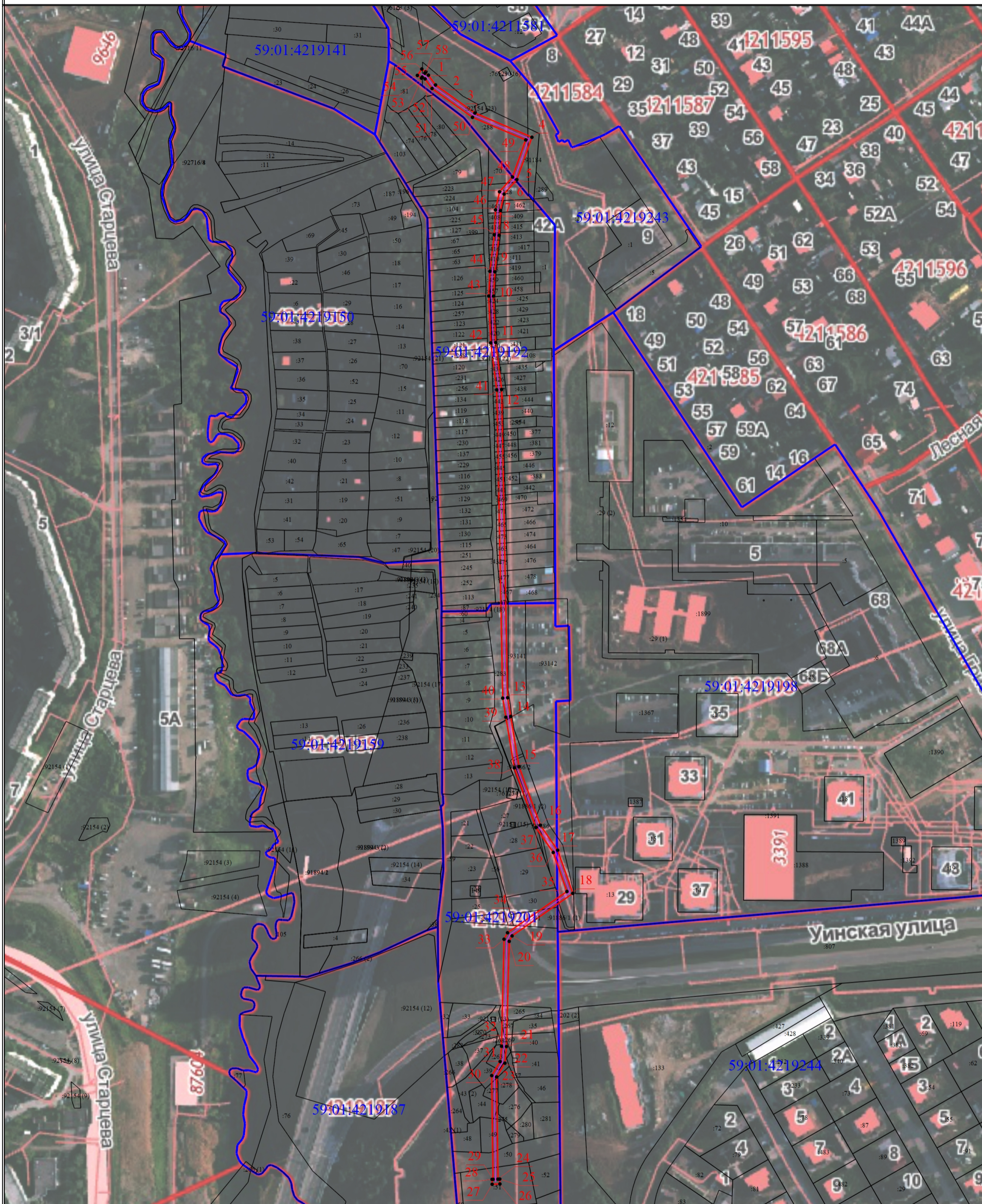


Схема расположения границ публичного сервитута



Масштаб 1:3000

Условные обозначения

- - Характерная точка границы, сведения о которой позволяют однозначно определить ее положение на местности
- 1 - Обозначение новой характерной точки
- :1 - Кадастровый номер земельного участка
- (blue line) - Граница кадастрового квартала
- (red line) - Граница публичного сервитута
- (pink line) - Ось проектируемого объекта
- 59:01:4219150 - Номер кадастрового квартала

Цель использования земельного участка: для строительства, реконструкции, эксплуатации, капитального ремонта объекта электросетевого хозяйства " КВЛ 35 кВ Пермь-Суханки ".

Кадастровые номера земельных участков, в пределах которых предполагается размещение объекта: 59:01:4219201:51, 59:01:4219201:50, 59:01:4219201:49, 59:01:4219201:275, 59:01:4219201:277, 59:01:4219201:44, 59:01:4219201:39, 59:01:4219201:263, 59:01:4219201:270, 59:01:4219201:268, 59:01:4219201:269, 59:01:4219201:267, 59:01:4219201:265, 59:01:0000000:92154, 59:01:4219201:31, 59:01:4219201:30, 59:01:4219243:288, 59:01:0000000:46909, 59:01:0000000:91886, 59:01:4219201:283, 59:01:4219192:479, 59:01:4219192:432, 59:01:4219192:477, 59:01:4219192:467, 59:01:4219192:475, 59:01:4219192:463, 59:01:4219192:473, 59:01:4219192:465, 59:01:4219192:471, 59:01:4219192:469, 59:01:4219192:441, 59:01:4219192:451, 59:01:4219192:445, 59:01:4219192:455, 59:01:4219192:447, 59:01:4219192:449, 59:01:4219192:255, 59:01:4219192:399, 59:01:4219192:453, 59:01:4219192:439, 59:01:4219192:443, 59:01:4219192:437, 59:01:4219192:426, 59:01:4219192:434, 59:01:4219192:430, 59:01:4219192:420, 59:01:4219192:422, 59:01:4219192:428, 59:01:4219192:424, 59:01:4219192:457, 59:01:4219192:459, 59:01:4219192:418, 59:01:4219192:410, 59:01:4219192:416, 59:01:4219192:412, 59:01:4219192:414, 59:01:4219192:408, 59:01:4219192:461, 59:01:4219192:128, 59:01:4219192:70, 59:01:0000000:91184

Кадастровые номера кварталов, в пределах которых предполагается размещение объекта на неразграниченных землях: 59:01:4219192, 59:01:4219243

Адрес расположения участков, в пределах которых предполагается размещение объекта: Пермский край, город Пермь, Мотовилихинский район

Площадь: 4052 кв.м.

Категория земель: Земли населенных пунктов

Каталог координат, м		
Система координат МСК=59		
№	Нов. X	Нов. Y
1	517882,85	2236376,46
2	517874,89	2236382,28
3	517852,01	2236414,35
4	517832,27	2236460,83
5	517797,76	2236448,55
6	517785,91	2236438,11
7	517772,50	2236435,13
8	517752,39	2236434,11
9	517722,54	2236430,62
10	517702,78	2236429,61
11	517664,92	2236431,27
12	517626,61	2236436,15
13	517375,38	2236441,02
14	517360,13	2236443,54
15	517319,23	2236450,31
16	517271,42	2236467,65
17	517251,06	2236481,79
18	517215,88	2236494,14
19	517181,21	2236444,69
20	517176,80	2236442,32
21	517091,03	2236440,08
22	517077,49	2236438,80
23	517066,24	2236432,09
24	516982,93	2236433,16
25	516982,99	2236434,60
26	516978,99	2236434,74
27	516978,77	2236428,46
28	516982,76	2236428,32
29	516982,79	2236429,16
30	517067,33	2236428,07
31	517078,78	2236434,90
32	517091,25	2236436,08
33	517178,49	2236438,12
34	517183,78	2236440,96
35	517217,42	2236489,36
36	517249,24	2236478,19
37	517269,57	2236464,07
38	517318,20	2236446,43

Каталог координат, м		
Система координат МСК=59		
№	Нов. X	Нов. Y
39	517359,47	2236439,60
40	517375,04	2236437,02
41	517626,34	2236432,15
42	517664,66	2236427,28
43	517702,80	2236425,61
44	517722,94	2236426,64
45	517752,79	2236430,13
46	517773,01	2236431,15
47	517787,79	2236434,43
48	517799,83	2236445,04
49	517830,07	2236455,80
50	517848,50	2236412,38
51	517872,00	2236379,45
52	517879,80	2236373,74
53	517881,18	2236371,37
54	517880,41	2236370,83
55	517882,67	2236367,53
56	517887,86	2236371,11
57	517885,60	2236374,40
58	517884,49	2236373,64
1	517882,85	2236376,46