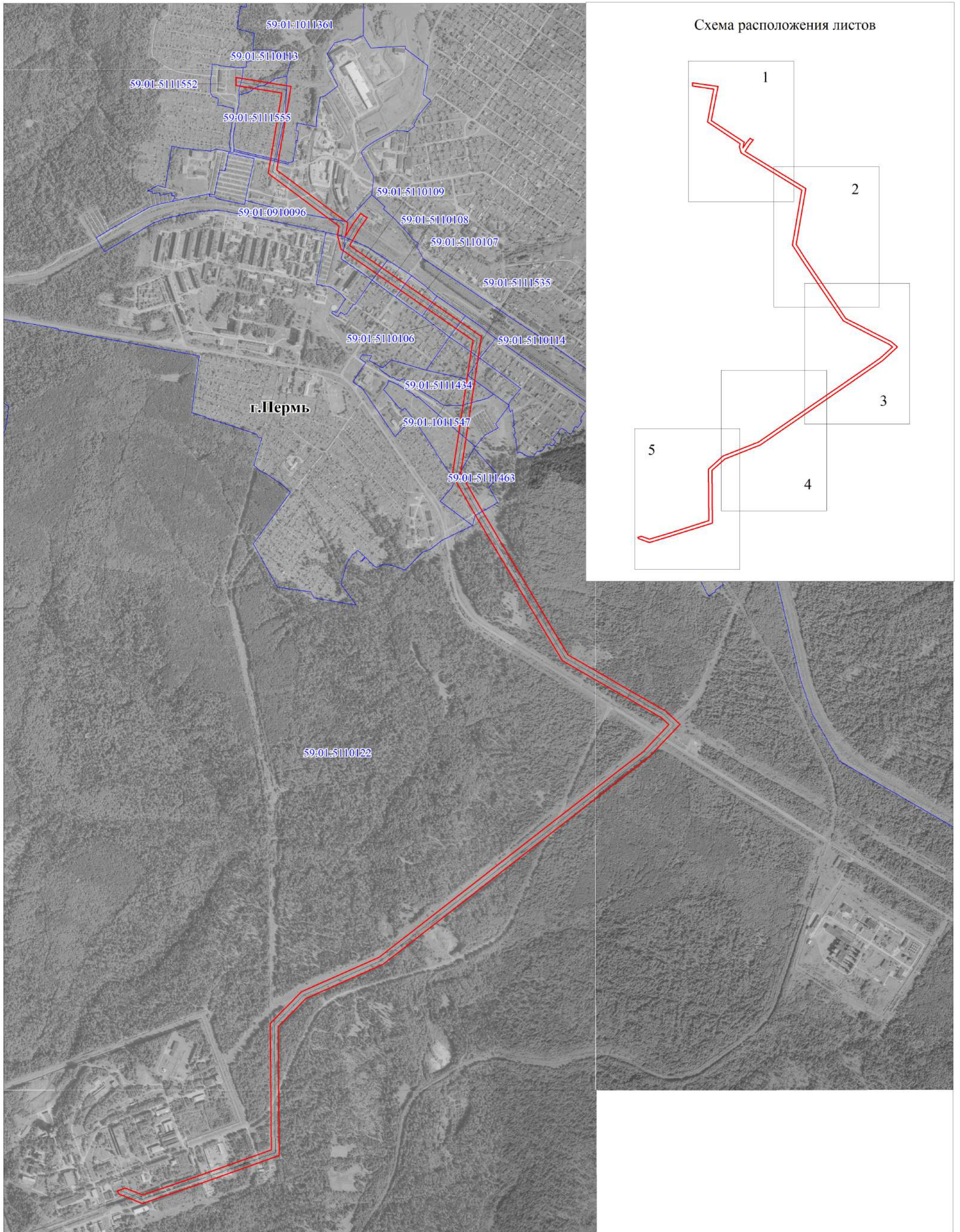
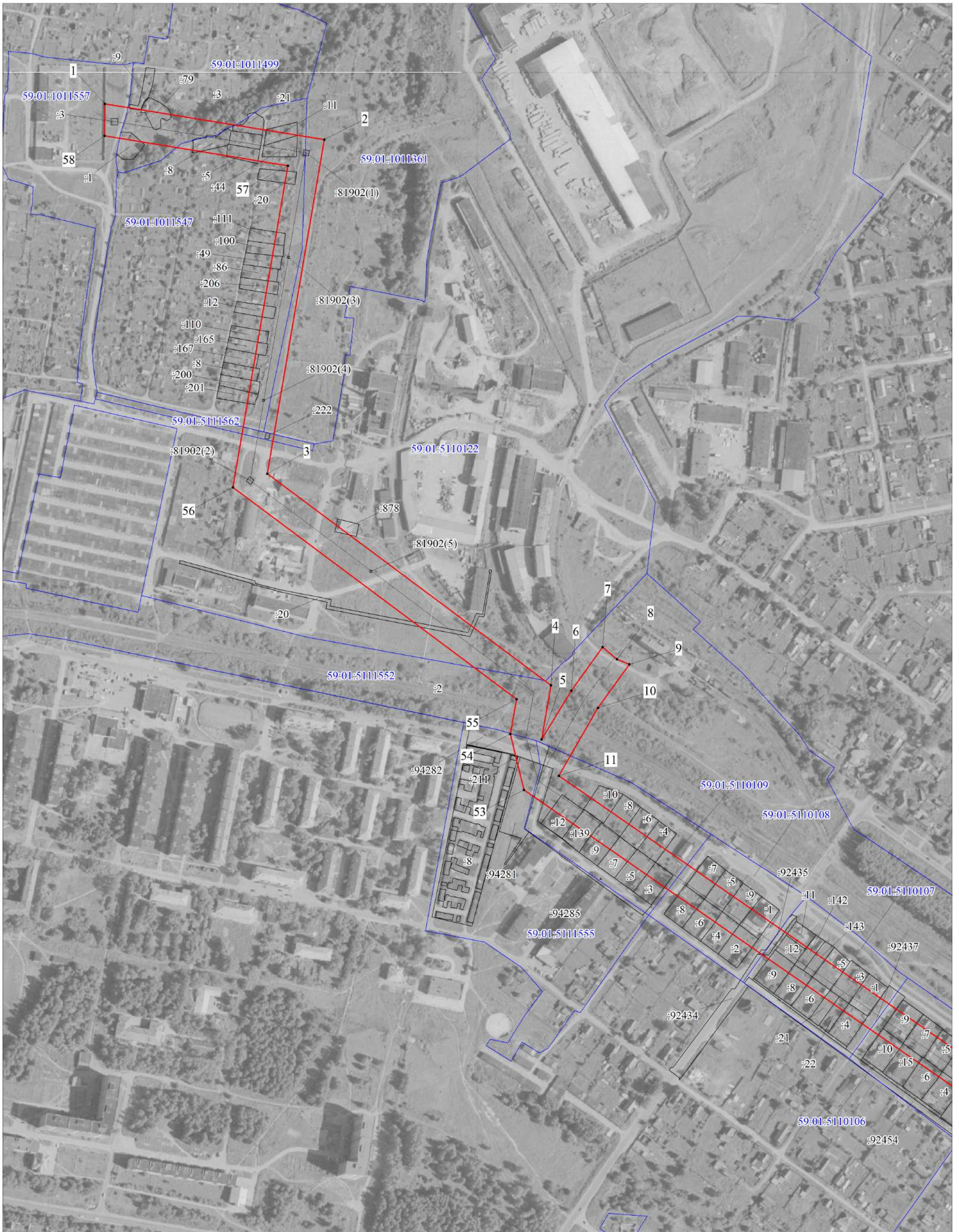


Публичный сервитут
 ВЛ 35 кВ Тракторная-Вороновка №1 с отпайкой на ПС Ляды
 Схема расположения границ публичного сервитута



- Условные обозначения:**
- граница ВЛ
 - граница публичного сервитута
 - граница кадастрового квартала
 - граница земельного участка, учтенного в ГКН
 - 59:01:1011547 кадастровый номер квартала

М 1:16000



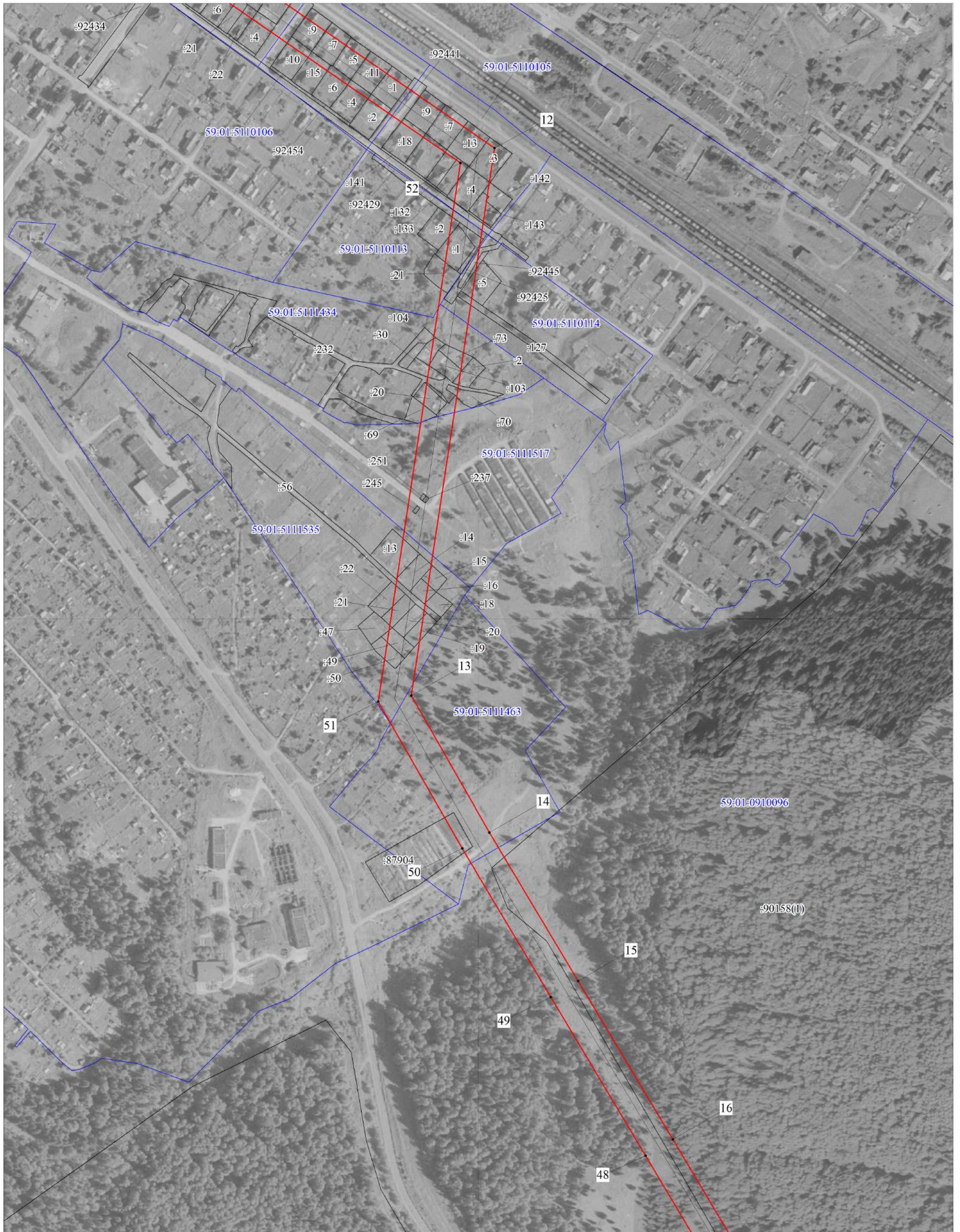
Условные обозначения:

- граница ВЛ
- граница публичного сервитута
- граница кадастрового квартала
- граница земельного участка, учтенного в ГКН
- 59:01:1011547 кадастровый номер квартала

М 1:4000

- :110 номер земельного участка, учтенного в ГКН
- 1 характерная точка границы

Публичный сервитут
 ВЛ 35 кВ Тракторная-Вороновка №1 с отпайкой на ПС Ляды
 Схема расположения границ публичного сервитута



Условные обозначения:






- граница ВЛ
- граница публичного сервитута
- граница кадастрового квартала
- граница земельного участка, учтенного в ГКН
- 59:01:1011547 кадастровый номер квартала

М 1:4000


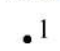
- :110 номер земельного участка, учтенного в ГКН
- 1 характерная точка границы



Условные обозначения:

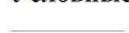




-  граница ВЛ
-  граница публичного сервитута
-  граница кадастрового квартала
-  граница земельного участка, учтенного в ГКН
-  кадастровый номер квартала

М 1:4000

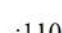

-  :110 номер земельного участка, учтенного в ГКН
-  • 1 характерная точка границы

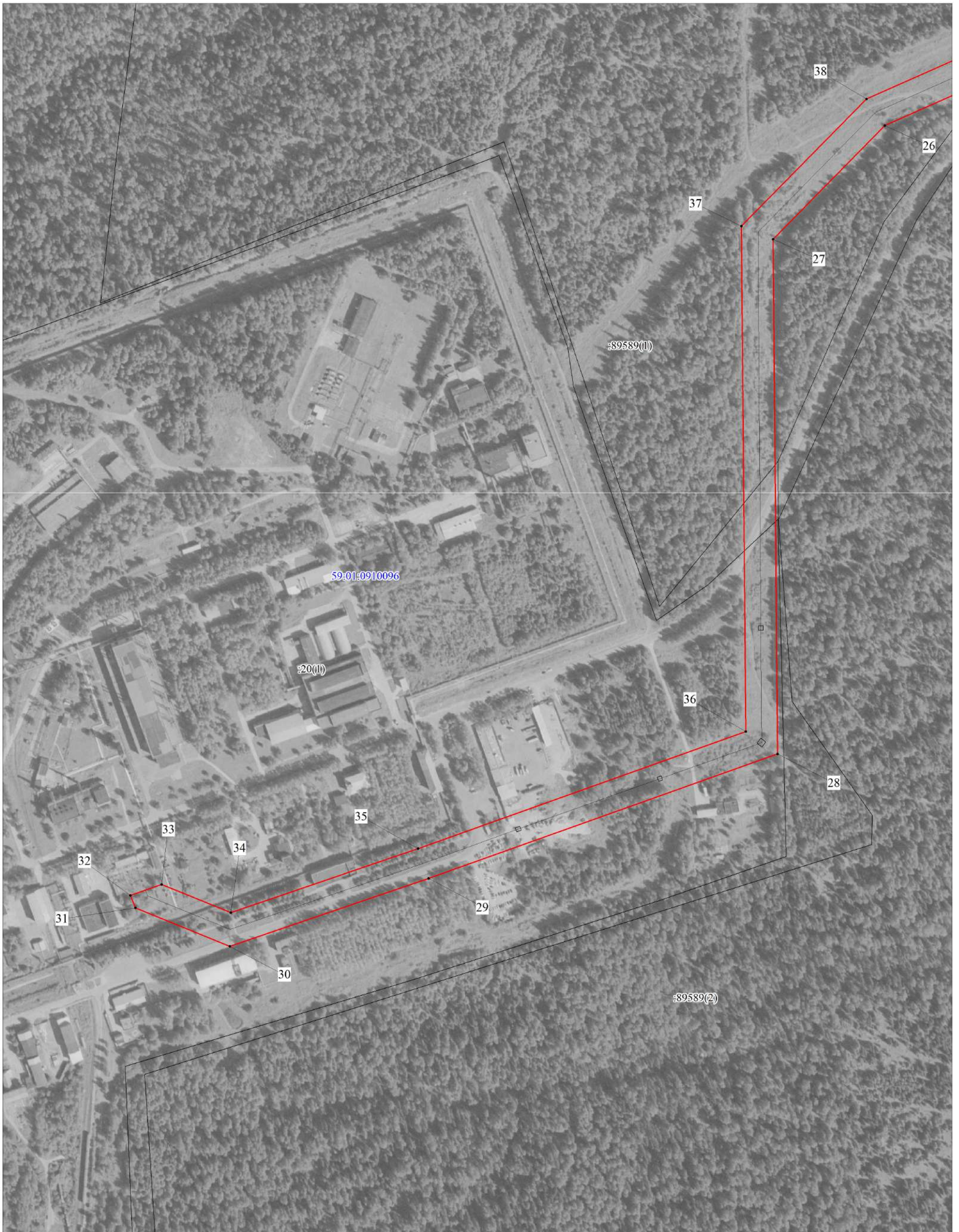


Условные обозначения:

-  граница ВЛ
-  граница публичного сервитута
-  граница кадастрового квартала
-  граница земельного участка, учтенного в ГКН
-  кадастровый номер квартала

М 1:4000

-  :110 номер земельного участка, учтенного в ГКН
-  1 характерная точка границы



Условные обозначения:

- граница ВЛ
- граница публичного сервитута
- граница кадастрового квартала
- граница земельного участка, учтенного в ГКН
- 59:01:1011547 кадастровый номер квартала

М 1:4000

- :110 номер земельного участка, учтенного в ГКН
- 1 характерная точка границы

**ОПИСАНИЕ МЕСТОПОЛОЖЕНИЯ ГРАНИЦ ПУБЛИЧНОГО СЕРВИТУТА
ПО ОБЪЕКТУ ВЛ 35 КВ ТРАКТОВАЯ-ВОРОНОВКА №1 С ОТПАЙКОЙ НА ПС ЛЯДЫ
ПЕРМСКИЙ КРАЙ, ПЕРМСКИЙ РАЙОН, СВЕРДЛОВСКИЙ РАЙОН ГОРОДА ПЕРМИ
(НАИМЕНОВАНИЕ ОБЪЕКТА)**

Сведения о местоположении границ объекта

1. Система координат МСК-59. зона 2

2. Сведения о характерных точках границ объекта

Обозначение характерных точек границ	Координаты. м		Метод определения координат и средняя квадратическая погрешность положения характерной точки (M_t). м	Описание закрепления точки
	X	Y		
1	2	3	4	5
1	523114.98	2252054.85	Геодезический метод; $M_t=0.1$	-
2	523074.29	2252304.48	Геодезический метод; $M_t=0.1$	-
3	522694.58	2252239.68	Геодезический метод; $M_t=0.1$	-
4	522453.87	2252562.38	Геодезический метод; $M_t=0.1$	-
5	522392.33	2252551.56	Геодезический метод; $M_t=0.1$	-
6	522447.90	2252585.45	Геодезический метод; $M_t=0.1$	-
7	522497.40	2252621.07	Геодезический метод; $M_t=0.1$	-
8	522483.54	2252637.29	Геодезический метод; $M_t=0.1$	-
9	522477.89	2252651.38	Геодезический метод; $M_t=0.1$	-
10	522428.34	2252615.73	Геодезический метод; $M_t=0.1$	-
11	522351.03	2252571.19	Геодезический метод; $M_t=0.1$	-
12	521936.80	2253170.52	Геодезический метод; $M_t=0.1$	-
13	521314.39	2253075.77	Геодезический метод; $M_t=0.1$	-
14	521158.82	2253164.78	Геодезический метод; $M_t=0.1$	-
15	520990.09	2253265.57	Геодезический метод; $M_t=0.1$	-
16	520809.81	2253373.21	Геодезический метод; $M_t=0.1$	-
17	520629.42	2253480.69	Геодезический метод; $M_t=0.1$	-
18	520489.02	2253564.82	Геодезический метод; $M_t=0.1$	-
19	520405.79	2253709.46	Геодезический метод; $M_t=0.1$	-
20	520321.92	2253855.44	Геодезический метод; $M_t=0.1$	-
21	520232.45	2254011.59	Геодезический метод; $M_t=0.1$	-
22	520172.69	2254073.46	Геодезический метод; $M_t=0.1$	-
23	520022.31	2253930.86	Геодезический метод; $M_t=0.1$	-
24	519950.62	2253837.36	Геодезический метод; $M_t=0.1$	-
25	519083.00	2252723.63	Геодезический метод; $M_t=0.1$	-
26	518927.44	2252372.95	Геодезический метод; $M_t=0.1$	-

27	518798.13	2252245.97	Геодезический метод; Mt=0.1	-
28	518212.85	2252251.05	Геодезический метод; Mt=0.1	-
29	518071.34	2251854.10	Геодезический метод; Mt=0.1	-
30	517994.16	2251628.13	Геодезический метод; Mt=0.1	-
31	518037.79	2251520.93	Геодезический метод; Mt=0.1	-
32	518052.05	2251514.97	Геодезический метод; Mt=0.1	-
33	518064.63	2251550.47	Геодезический метод; Mt=0.1	-
34	518032.58	2251629.23	Геодезический метод; Mt=0.1	-
35	518105.31	2251842.15	Геодезический метод; Mt=0.1	-
36	518238.29	2252214.87	Геодезический метод; Mt=0.1	-
37	518812.91	2252209.85	Геодезический метод; Mt=0.1	-
38	518957.56	2252352.07	Геодезический метод; Mt=0.1	-
39	519114.11	2252704.97	Геодезический метод; Mt=0.1	-
40	519979.19	2253815.44	Геодезический метод; Mt=0.1	-
41	520049.15	2253906.69	Геодезический метод; Mt=0.1	-
42	520171.58	2254022.79	Геодезический метод; Mt=0.1	-
43	520203.44	2253989.80	Геодезический метод; Mt=0.1	-
44	520290.68	2253837.52	Геодезический метод; Mt=0.1	-
45	520374.58	2253691.51	Геодезический метод; Mt=0.1	-
46	520462.49	2253538.75	Геодезический метод; Mt=0.1	-
47	520610.95	2253449.80	Геодезический метод; Mt=0.1	-
48	520791.37	2253342.29	Геодезический метод; Mt=0.1	-
49	520971.63	2253234.65	Геодезический метод; Mt=0.1	-
50	521140.65	2253133.69	Геодезический метод; Mt=0.1	-
51	521307.49	2253038.24	Геодезический метод; Mt=0.1	-
52	521920.05	2253131.65	Геодезический метод; Mt=0.1	-
53	522335.08	2252531.43	Геодезический метод; Mt=0.1	-
54	522398.56	2252516.10	Геодезический метод; Mt=0.1	-
55	522438.20	2252523.07	Геодезический метод; Mt=0.1	-
56	522678.95	2252200.57	Геодезический метод; Mt=0.1	-
57	523044.58	2252262.96	Геодезический метод; Mt=0.1	-
58	523078.54	2252054.65	Геодезический метод; Mt=0.1	-
1	523114.98	2252054.85	Геодезический метод; Mt=0.1	-