



АДМИНИСТРАЦИЯ ГОРОДА ПЕРМИ
ПОСТАНОВЛЕНИЕ

13.09.2012

№ 537

Об утверждении документации по планировке территории, ограниченной ул.Верхнекурьюнской, ул.10-я Линия, ул.Сосьвинской, ул.Ленской, ул.Пышминской, ул.Ладожской в жилом районе Верхняя Курья Мотовилихинского района города Перми

На основании статей 8, 42, 45, 46, 56, 57 Градостроительного кодекса Российской Федерации, статей 11, 33 Правил землепользования и застройки города Перми, утвержденных решением Пермской городской Думы от 26 июня 2007 г. № 143, с учетом протокола публичных слушаний от 14 августа 2012 г. № 1 и заключения о результатах публичных слушаний от 21 августа 2012 г.

администрация города Перми ПОСТАНОВЛЯЕТ:

1. Утвердить прилагаемый проект планировки территории, ограниченной ул.Верхнекурьюнской, ул.10-я Линия, ул.Сосьвинской, ул.Ленской, ул.Пышминской, ул.Ладожской в жилом районе Верхняя Курья Мотовилихинского района города Перми (далее – проект планировки территории).

2. Департаменту градостроительства и архитектуры администрации города Перми обеспечить размещение настоящего постановления и проекта планировки территории в информационной системе обеспечения градостроительной деятельности, на официальном Интернет-сайте муниципального образования город Пермь.

3. Функциональным подразделениям, функциональным и территориальным органам администрации города Перми в своей деятельности руководствоваться утвержденным проектом планировки территории.

4. Настоящее постановление вступает в силу с момента официального опубликования.

5. Управлению по общим вопросам администрации города Перми обеспечить опубликование постановления, проекта планировки территории в печатном средстве массовой информации «Официальный бюллетень органов местного самоуправления муниципального образования город Пермь».

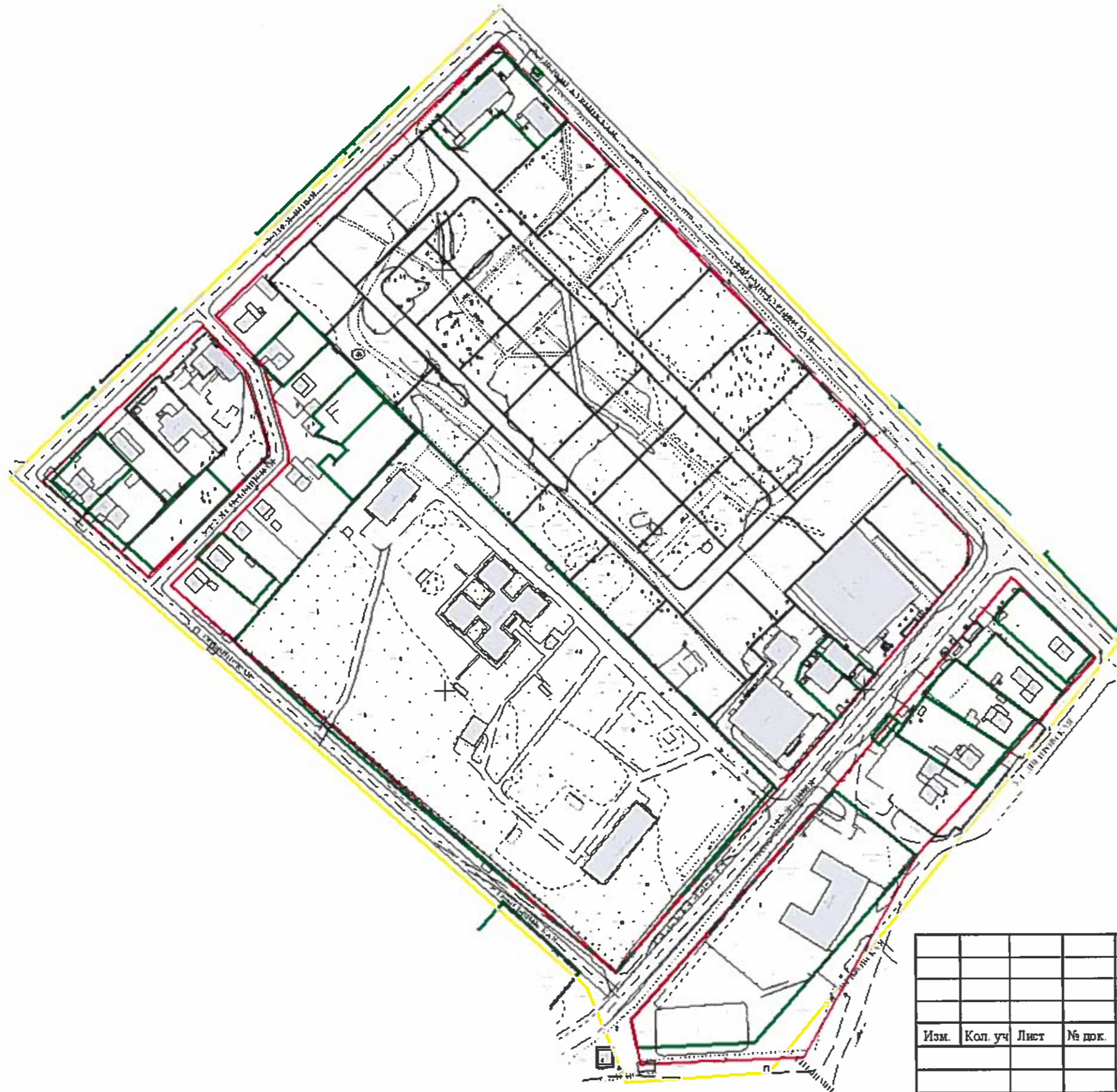
6. Контроль за исполнением постановления возложить на заместителя главы администрации города Перми Ярославцева А.Г.

Глава администрации города Перми






А.Ю.Маховиков

ПЛАН КРАСНЫХ ЛИНИЙ

УТВЕРЖДЕНО
 постановлением администрации
 города Перми
 от 13.09.2012 № 537



УСЛОВНЫЕ ОБОЗНАЧЕНИЯ

	Границы проектируемой территории
	Красные линии
	Границы участков прошедших государственный кадастровый учет
	Границы участков, сведения о которых в ГКУ отсутствуют
	Здания и сооружения

						ПШ-02-01/2012 - ДПТЗ - 1			
						Проект планировки территории, ограниченной ул.Верхнекурьюнской, ул.10-я Ляля, ул.Сосьвинской, ул.Ленской, ул.Пыльцовской, ул.Ладужской в жилом районе Верхняя Курья Мотовилихинского района г.Перми			
Изм.	Кол. уч.	Лист	№ док.	Подпись	Дата	Утверждаемая часть	Страница	Лист	Листов
							П	1	2
Руководитель	Тимошина С.А.					План красных линий М 1:2000	ОАО Пермархбюро		
Исполнитель	Попова О.Г.								
Формат А3									