

**Администрация города Перми
Департамент планирования и мониторинга**



**КРАТКИЕ ИТОГИ
СОЦИАЛЬНО-ЭКОНОМИЧЕСКОГО РАЗВИТИЯ
города ПЕРМИ**

ЯНВАРЬ-АВГУСТ 2019 года

Пермь - 2019

Основные итоги социально-экономического развития города Перми за январь-август 2019 года

Наименование показателя	Январь-август 2019 г.	в % к январю-августу 2018 г.	
Численность постоянного населения на 01.01.2019, чел.	1 053 938	100,2	↑
Оборот крупных и средних организаций, млн. руб.*	776 145,5	101,3	↑
Объем отгруженной продукции собственного производства, выполненных работ и услуг, млн. руб.*	560 328,4	101,3	↑
Ввод в действие общей площади жилых домов, кв. м	188 180,0	94,6	↓
Грузооборот, млн. т-км*	417,7	в 2,2р.	↑
Индекс потребительских цен на все товары и платные услуги, (в среднем по Пермскому краю), август 2019 года к декабрю 2018 года	102,42	-	
Численность работающих на крупных и средних предприятиях (без внешних совместителей), чел.**	271 216	100,1	↑
Численность зарегистрированных безработных на конец отчетного периода, чел.,	3 780	121,5	↑
Среднемесячная заработная плата работников крупных и средних предприятий города, руб.**	46 534,9	106,9	↑
Сальдированный финансовый результат организаций города Перми (прибыль минус убыток), млн. руб. ***	84 449,0	99,4	↓
Число родившихся, чел. ***	5 384	90,2	↓
Число умерших, чел. ***	6 017	93,0	↓
Естественный прирост, убыль (-), чел. ***	-633	-	
Миграционный прирост/убыль, чел. ***	-236	-	

* без субъектов малого предпринимательства и организаций с численностью до 15 человек

** за январь-июль 2019 года и в % к январю-июлю 2018 года

*** за январь-июнь 2019 года и в % к январю-июню 2018 года

ЭКОНОМИЧЕСКАЯ АКТИВНОСТЬ*

Основные показатели	Оборот организаций по видам экономической деятельности, млн. руб., в действующих ценах			Объем отгруженной продукции собственного производства, выполненных работ и услуг, млн. руб., в действующих ценах		
	Январь-август 2019 г.	в % к январю-августу 2018 г.		Январь-август 2019 г.	в % к январю-августу 2018 г.	
Всего	776 145,5	101,3	↑	560 328,4	101,3	↑
из них:						
сельское, лесное хозяйство, охота, рыболовство и рыбоводство	340,4	120,3	↑	363,8	130,0	↑
добыча полезных ископаемых	3 425,0	124,3	↑	2 650,5	129,8	↑
обрабатывающие производства	448 648,5	102,8	↑	421 929,4	100,4	↑
обеспечение электрической энергией, газом и паром; кондиционирование воздуха	79 215,1	104,7	↑	42 725,0	102,6	↑
водоснабжение; водоотведение, организация сбора и утилизации отходов, деятельность по ликвидации загрязнений	6 243,5	92,0	↓	7 778,3	97,5	↓
строительство	11 993,9	106,3	↑	11 290,3	104,3	↑
торговля оптовая и розничная; ремонт автотранспортных средств и мотоциклов	154 276,2	91,7	↓	4 653,5	90,3	↓
транспортировка и хранение	9 032,9	108,4	↑	9 791,3	109,8	↑
деятельность гостиниц и предприятий общественного питания	995,8	70,4	↓	1 470,1	94,4	↓
деятельность в области информации и связи	22 456,6	112,2	↑	19 442,9	106,7	↑
деятельность финансовая и страховая	н/д	н/д		К	68,6	↓
деятельность по операциям с недвижимым имуществом	1 912,4	157,5	↑	3 361,7	111,5	↑
деятельность профессиональная, научная и техническая	13 003,5	112,4	↑	10 814,9	101,8	↑
деятельность административная и сопутствующие дополнительные услуги	3 346,3	94,8	↓	3 886,0	86,5	↓
государственное управление и обеспечение военной безопасности; социальное обеспечение	416,0	130,3	↑	364,1	118,2	↑
образование	4 487,6	97,0	↓	3 455,6	94,3	↓
деятельность в области здравоохранения и социальных услуг	14 930,3	118,7	↑	15 063,9	118,6	↑
деятельность в области культуры, спорта, организации досуга и развлечений	970,4	116,1	↑	1 019,3	128,9	↑
предоставление прочих видов услуг	451,3	103,2	↑	К	68,4	↓

* без субъектов малого предпринимательства и организаций с численностью до 15 человек

СТРОИТЕЛЬСТВО

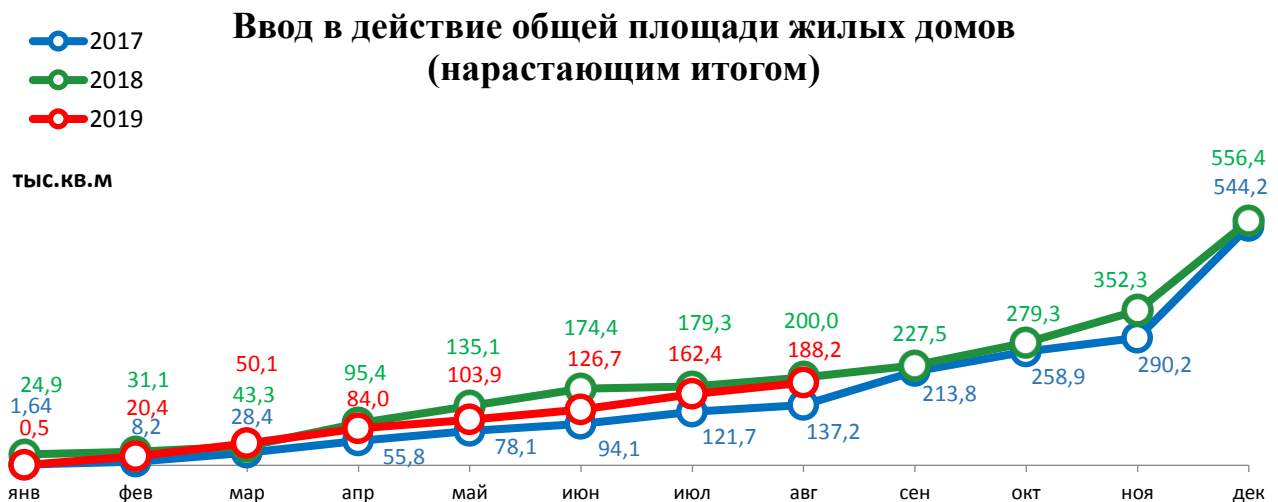
Произведено работ по договорам строительного подряда силами организаций всех форм собственности*

Наименование показателя	Январь-август 2019 г. млн. руб.	в % к январю-августу 2018 г.	
Всего по городу Перми	11 301,4	93,4	↓
в том числе по районам:			
Дзержинский	3 170,1	114,0	↑
Индустриальный	2 561,7	98,4	↓
Кировский	К	58,5	↓
Ленинский	2 003,8	78,4	↓
Мотовилихинский	1 114,7	114,1	↑
Орджоникидзевский	36,3	34,4	↓
Свердловский	2 305,0	80,0	↓

*без субъектов малого предпринимательства и организаций с численностью до 15 человек

Ввод в действие общей площади жилых домов

Наименование показателя	Январь-август 2019 г. кв. м	в % к январю-августу 2018 г.	
Всего по городу Перми	188 180	94,6	↓
в том числе по районам:			
Дзержинский	8 679	16,9	↓
Индустриальный	45 980	в 4,7р.	↑
Кировский	11 347	36,8	↓
Ленинский	2 606	-	↑
Мотовилихинский	28 775	124,3	↑
Орджоникидзевский	8 002	70,2	↓
Свердловский	8 728	50,4	↓
Индивидуальное жилищное строительство	74 063	134,4	↑



ТРАНСПОРТ

Наименование показателя	Январь-август 2019 г.	в % к январю-августу 2018 г.	
Перевезено грузов *, тыс. т	925,7	127,6	↑
Грузооборот *, тыс. т-км	417 683,1	в 2,2р.	↑
Перевезено пассажиров автобусами **, млн. чел.	91,4	115,0	↑
Пассажиروоборот **, млн. пасс-км	1 046,2	105,1	↑

* без субъектов малого предпринимательства и организаций с численностью до 15 человек

** с учетом перевозочной деятельности малых предприятий (кроме микропредприятий) и автобусов, находящихся в собственности физических лиц, привлечённых к работе на маршрутах общего пользования

Дорожно-транспортные происшествия и пострадавшие

Наименование показателя	Количество ДТП		Погибло, чел		Ранено, чел	
	Январь-август 2019 г.	в % к январю-августу 2018 г.	Январь-август 2019 г.	в % к январю-августу 2018 г.	Январь-август 2019 г.	в % к январю-августу 2018 г.
Всего	910	102,5	28	116,7	1 206	113,0
из них дети до 16 лет	129	92,1	-	-	155	103,3

ФИНАНСЫ

Сальдированный финансовый результат организаций г. Перми (прибыль минус убыток) ^{*,**}

Основные показатели	Январь-июнь 2019 г. млн. руб.	в % к январю-июню 2018 г.	
Всего	84 449,0	99,4	↓
из них:			
добыча полезных ископаемых	51 787,4	99,8	↓
обрабатывающие производства	26 219,8	97,8	↓
обеспечение электрической энергией, газом и паром; кондиционирование воздуха	922,6	112,2	↑
водоснабжение; водоотведение, организация сбора и утилизации отходов, деятельность по ликвидации загрязнений	265,8	63,0	↓
строительство	26,7	13,9	↓
торговля оптовая и розничная; ремонт автотранспортных средств и мотоциклов	2 568,0	130,7	↑
транспортировка и хранение	156,2	100,3	↑
деятельность гостиниц и предприятий общественного питания	-10,7	-	
деятельность в области информации и связи	1 169,4	72,0	↓
деятельность финансовая и страховая	607,7	159,4	↑
деятельность по операциям с недвижимым имуществом	275,5	96,6	↓
деятельность профессиональная, научная и техническая	202,0	94,6	↓
деятельность административная и сопутствующие дополнительные услуги	-18,1	-	
образование	39,4	104,7	↑
деятельность в области здравоохранения и социальных услуг	234,5	109,5	↑
деятельность в области культуры, спорта, организации досуга и развлечений	-10,7	-	
предоставление прочих видов услуг	15,9	-	

* без субъектов малого предпринимательства и организаций с численностью до 15 человек, без учёта банков и страховых организаций

** сравнение показателей с соответствующим периодом 2018 года произведено в текущих ценах по сопоставимому кругу предприятий

РЫНОК ТРУДА и БЕЗРАБОТИЦА

Основные показатели	Январь-июль 2019 г.	в % к январю-июлю 2018 г.	
Численность работающих на крупных и средних предприятиях – всего, чел.	271 216	100,1	↑
в том числе по отраслям:			
сельское, лесное хозяйство, охота, рыболовство и рыбоводство	655	108,4	↑
добыча полезных ископаемых	1 662	101,0	↑
обрабатывающие производства	78 191	99,8	↓
обеспечение электрической энергией, газом и паром; кондиционирование воздуха	9 973	101,1	↑
водоснабжение; водоотведение, организация сбора и утилизации отходов, деятельность по ликвидации загрязнений	2 763	93,0	↓
строительство	7 475	86,0	↓
торговля оптовая и розничная; ремонт автотранспортных средств и мотоциклов	20 333	109,6	↑
транспортировка и хранение	17 952	100,5	↑
деятельность гостиниц и предприятий общественного питания	1 576	88,5	↓
деятельность в области информации и связи	10 498	100,4	↑
деятельность финансовая и страховая	8 351	99,4	↓
деятельность по операциям с недвижимым имуществом	2 822	94,1	↓
деятельность профессиональная, научная и техническая	14 919	102,8	↑
деятельность административная и сопутствующие дополнительные услуги	5 721	93,7	↓
государственное управление и обеспечение военной безопасности; социальное обеспечение	26 353	101,1	↑
образование	28 803	96,3	↓
деятельность в области здравоохранения и социальных услуг	27 915	100,4	↑
деятельность в области культуры, спорта, организации досуга и развлечений	4 721	120,6	↑
предоставление прочих видов услуг	533	96,7	↓

Наименование показателя	Декабрь 2018 г.	Январь 2019 г.	Август 2019 г.	Август 2019 г. в % к декабрю 2018 г.	
Численность граждан, обратившихся за содействием в поиске подходящей работы, на конец отчетного периода	4 697	4 987	4 647	98,9	↓
из них:					
незанятые граждане	4 624	4 871	4 557	98,6	↓
Численность безработных граждан, на конец отчетного периода	3 478	3 531	3 780	108,7	↑
в том числе получают пособие по безработице	2 893	2 990	3 053	105,5	↑
Заявленная работодателями потребность в работниках на конец отчетного периода	6 378	7 317	9 734	152,6	↑
из них:					
по рабочим профессиям	3 969	4 361	5 767	145,3	↑
с оплатой труда выше прожиточного минимума	6 366	7 305	9 722	152,7	↑
Число граждан, нашедших работу (доходное занятие)	862	967	1 124	130,4	↑
из них безработные граждане	253	215	310	122,5	↑

Динамика численности безработных граждан



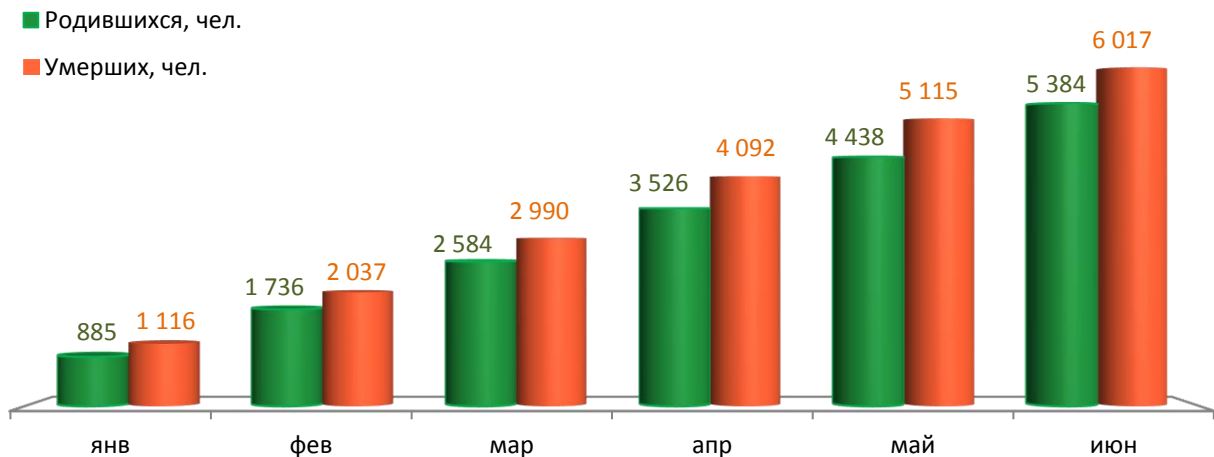
МАТЕРИАЛЬНОЕ ПОЛОЖЕНИЕ НАСЕЛЕНИЯ

Основные показатели	Январь-июль 2019 г.	в % к январю-июлю 2018 г.	
Среднемесячная заработная плата работников крупных и средних предприятий города - всего, руб.:	46 534,9	106,9	↑
в том числе по отраслям:			
сельское, лесное хозяйство, охота, рыболовство и рыбоводство	41 432,1	111,7	↑
добыча полезных ископаемых	90 988,7	107,9	↑
обрабатывающие производства	47 769,0	108,4	↑
обеспечение электрической энергией, газом и паром; кондиционирование воздуха	53 735,2	105,5	↑
водоснабжение; водоотведение, организация сбора и утилизации отходов, деятельность по ликвидации загрязнений	40 469,3	106,5	↑
строительство	42 945,9	121,4	↑
торговля оптовая и розничная; ремонт автотранспортных средств и мотоциклов	36 830,0	109,7	↑
транспортировка и хранение	42 994,9	103,9	↑
деятельность гостиниц и предприятий общественного питания	28 535,7	106,5	↑
деятельность в области информации и связи	55 925,4	104,6	↑
деятельность финансовая и страховая	62 926,1	106,4	↑
деятельность по операциям с недвижимым имуществом	33 323,3	103,0	↑
деятельность профессиональная, научная и техническая	62 364,4	106,5	↑
деятельность административная и сопутствующие дополнительные услуги	28 211,9	104,3	↑
государственное управление и обеспечение военной безопасности; социальное обеспечение	48 047,7	105,1	↑
образование	38 611,8	104,6	↑
деятельность в области здравоохранения и социальных услуг	41 171,7	108,8	↑
деятельность в области культуры, спорта, организации досуга и развлечений	41 468,2	102,0	↑
предоставление прочих видов услуг	45 458,9	47,5	↓

ДЕМОГРАФИЧЕСКАЯ СИТУАЦИЯ

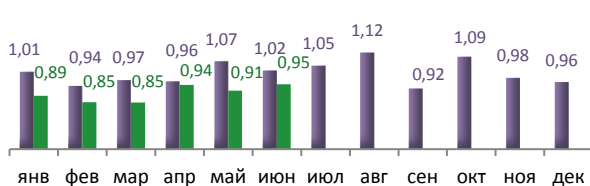
Наименование показателя	Январь-июнь 2019 г.	Январь-июнь 2018 г.	Январь-июнь 2019 г. относительно января-июня 2018 г.
Родившихся - всего, чел.	5 384	5 967	↓
в расчете на 1000 населения	10,3	11,4	↓
Умерших - всего, чел.	6 017	6 473	↓
в расчете на 1000 населения	11,5	12,4	↓
Умерших детей до 1 года - всего, чел.	29	32	↓
в расчете на 1000 родившихся	4,9	5,0	↓
Естественный прирост, убыль(-), чел.	-633	-506	↓
в расчете на 1000 населения	-1,2	-1,0	↓
Миграционный прирост/убыль, чел.	-236	-3	↓

Динамика рождаемости и смертности (нарастающим итогом)



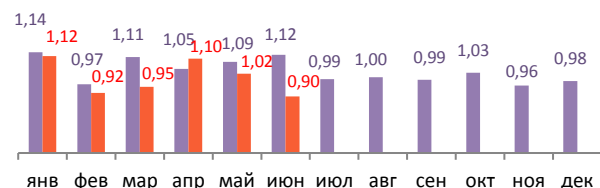
■ 2018
■ 2019
тыс.чел.

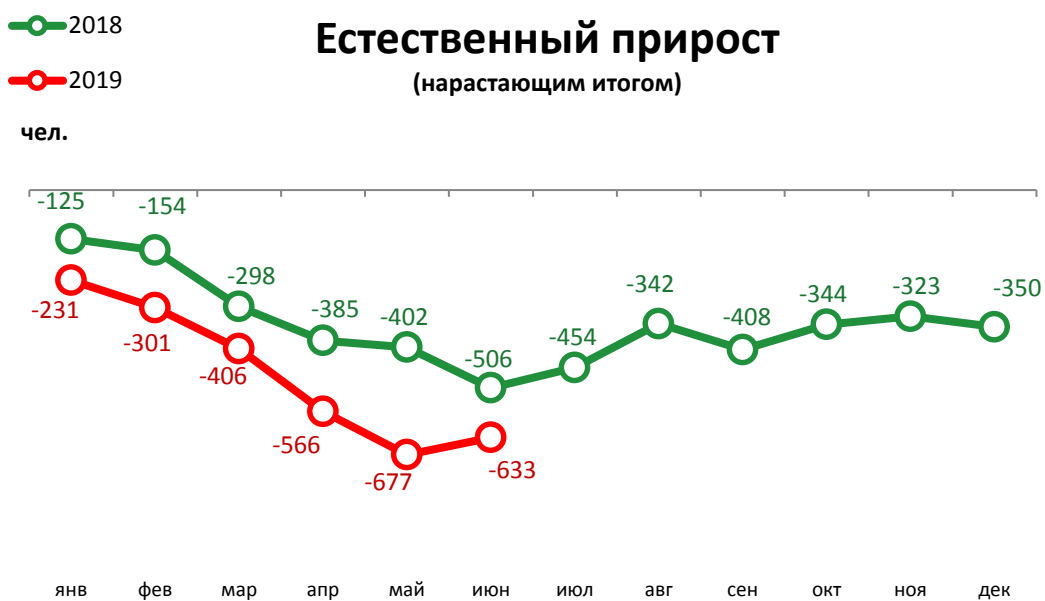
Динамика рождаемости (месяц)



■ 2018
■ 2019
тыс.чел.

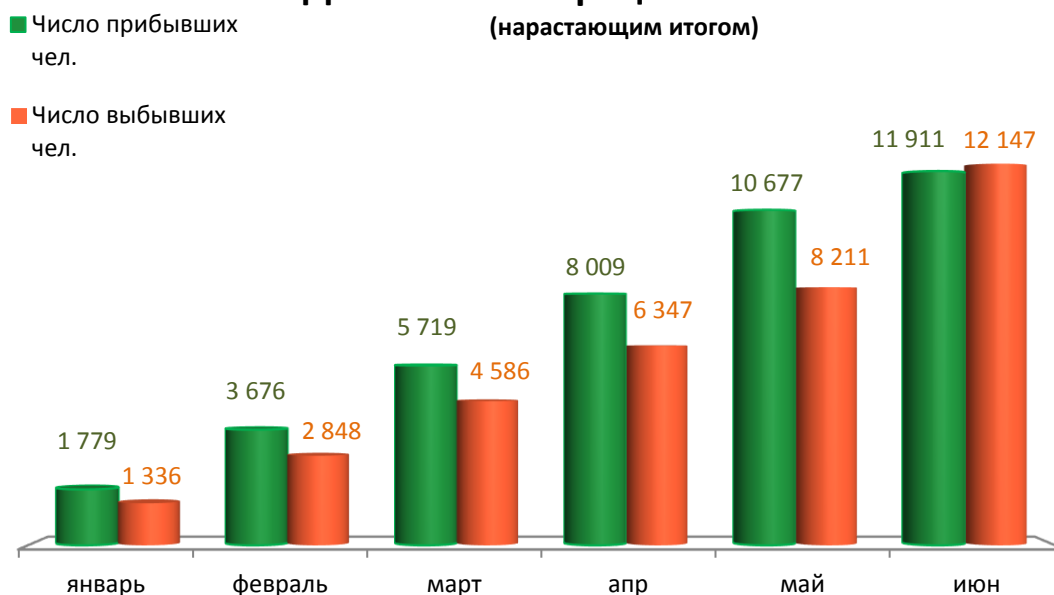
Динамика смертности (месяц)





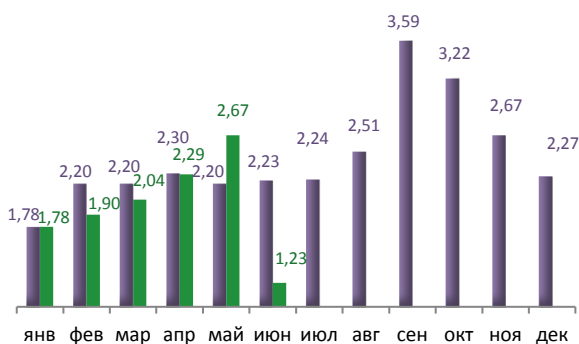
МИГРАЦИЯ НАСЕЛЕНИЯ

Динамика миграционных потоков (нарастающим итогом)



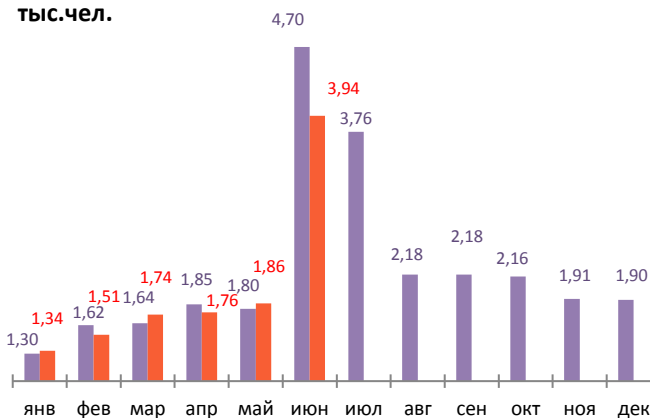
■ 2018
■ 2019
тыс.чел.

Число прибывших (месяц)



■ 2018
■ 2019
тыс.чел.

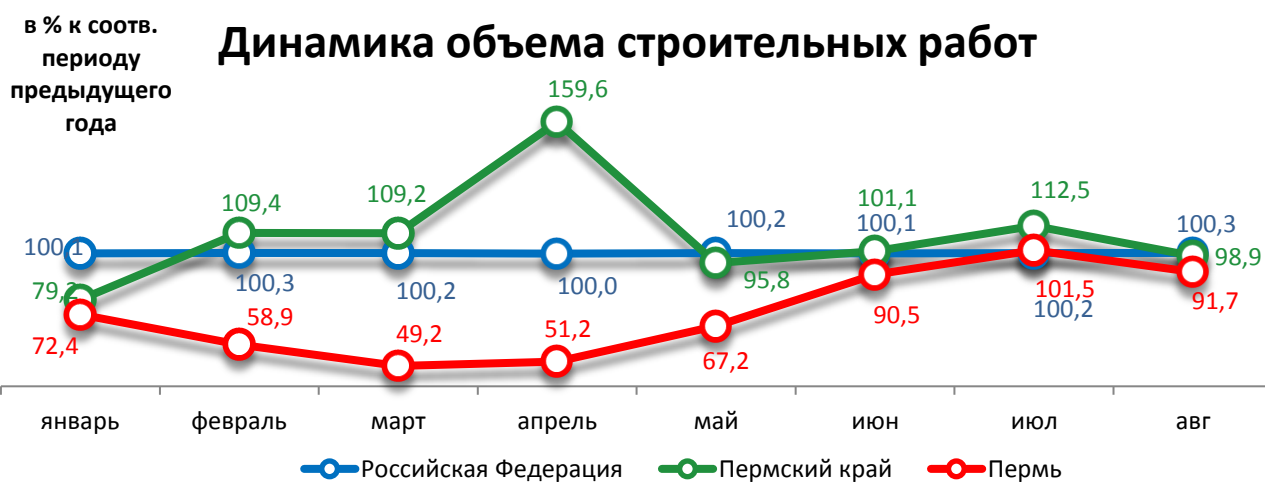
Число выбывших (месяц)



СРАВНИТЕЛЬНЫЙ АНАЛИЗ СОЦИАЛЬНО-ЭКОНОМИЧЕСКОГО РАЗВИТИЯ РОССИЙСКОЙ ФЕДЕРАЦИИ, ПЕРМСКОГО КРАЯ И ГОРОДА ПЕРМИ

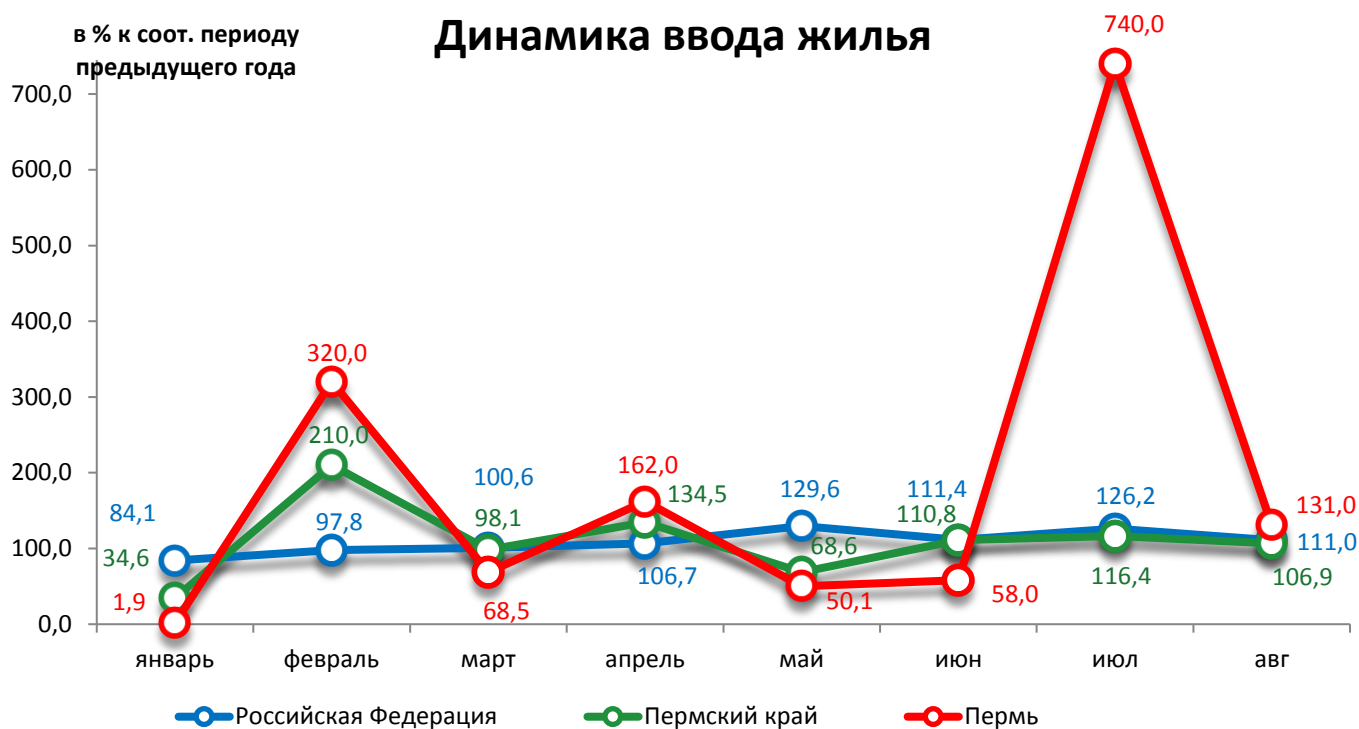
Динамика объема работ, выполненных по виду деятельности «Строительство»

Период	Российская Федерация		Пермский край		Пермь	
	Млрд. рублей	в % к соотв. периоду предыдущего года	Млн. руб.	в % к соотв. периоду предыдущего года	Млн. руб.	в % к соотв. периоду предыдущего года
Январь	434,7	100,1	4 205,2	79,2	633,2	72,4
Февраль	442,0	100,3	7 148,0	109,4	621,9	58,9
Март	574,6	100,2	9 582,1	109,2	790,3	49,2
Апрель	635,2	100,0	11 205,3	159,6	870,4	51,2
Май	654,3	100,2	8 201,4	95,8	882,4	67,2
Июнь	802,0	100,1	12 201,8	101,1	1 146,4	90,5
Июль	813,2	100,2	11 974,2	112,5	1 563,2	101,5
Август	829,5	100,3	10 744,7	98,9	1 765,9	91,7



Динамика ввода в действие жилых домов

Период	Российская Федерация		Пермский край		Пермь	
	Млн. кв. м общей площади	в % к соотв. периоду предыдущего года	Тыс. кв. м общей площади	в % к соотв. периоду предыдущего года	Тыс. кв. м общей площади	в % к соотв. периоду предыдущего года
Январь	4,2	84,1	12,8	34,6	0,5	1,9
Февраль	5,0	97,8	71,2	210,0	19,9	320,0
Март	5,6	100,6	77,3	98,1	29,7	68,5
Апрель	4,8	106,7	96,5	134,5	33,9	162,0
Май	4,6	129,6	56,6	68,6	19,9	50,1
Июнь	5,9	111,4	80,7	110,8	22,8	58,0
Июль	6,2	126,2	85,6	116,4	35,6	740,0
Август	5,8	111,0	65,6	106,9	25,8	131,0

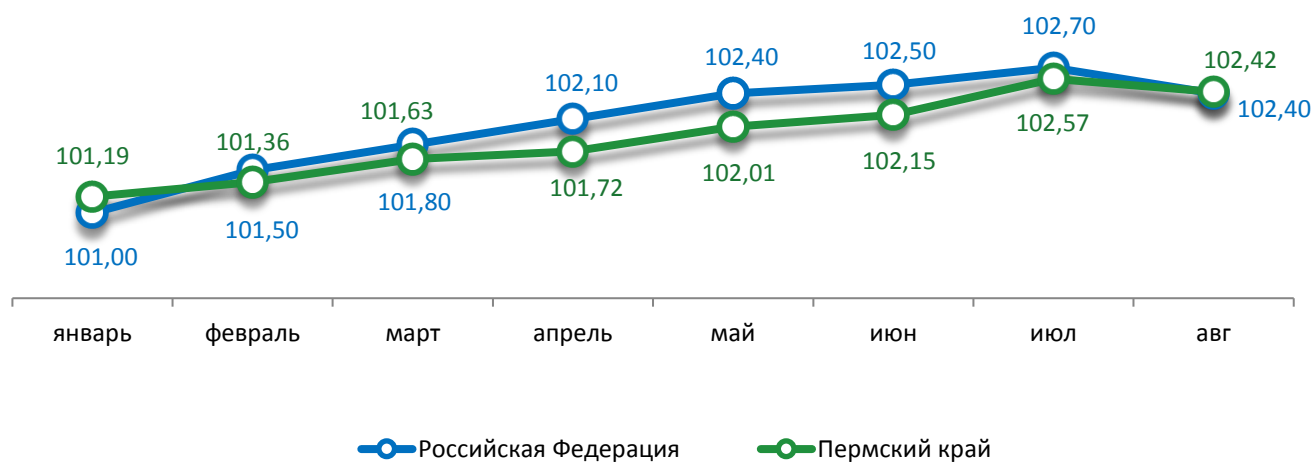


Индекс потребительских цен на товары и услуги

Период	Российская Федерация		Пермский край	
	в % к предыдущему периоду	в % к декабрю предыдущего года	в % к предыдущему периоду	в % к декабрю предыдущего года
Январь	101,00	101,00	101,19	101,19
Февраль	100,40	101,50	100,17	101,36
Март	100,30	101,80	100,27	101,63
Апрель	100,30	102,10	100,09	101,72
Май	100,30	102,40	100,29	102,01
Июнь	100,00	102,50	100,14	102,15
Июль	100,20	102,70	100,41	102,57
Август	99,80	102,40	99,85	102,42

Динамика индекса потребительских цен

в % к декабрю
предыдущего года

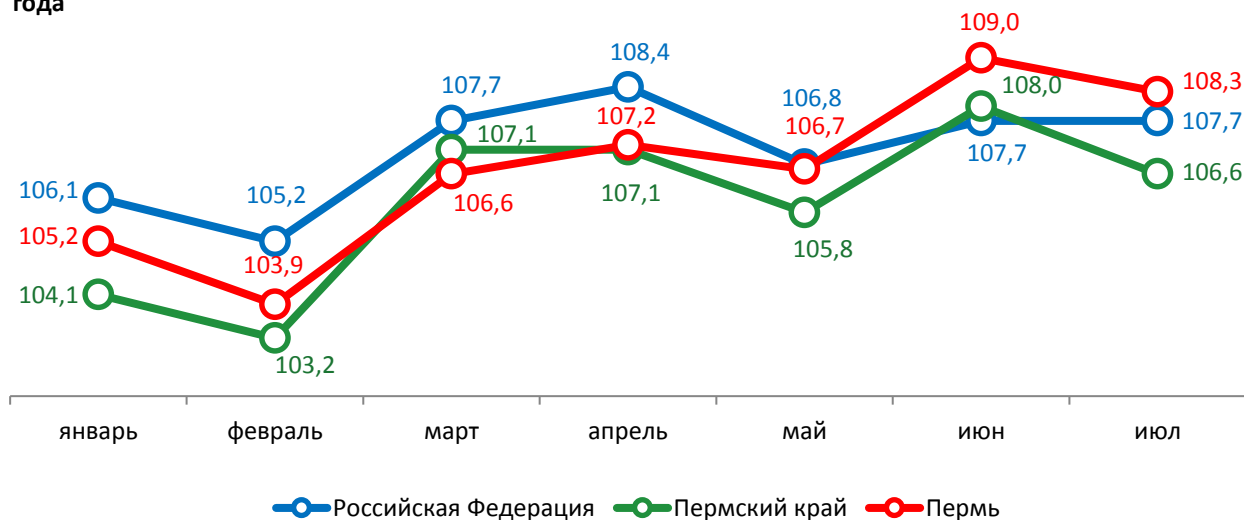


Среднемесячная номинальная начисленная заработная плата

Период	Российская Федерация		Пермский край		Пермь	
	руб.	в % к соотв. месяцу предыдущего года	руб.	в % к соотв. месяцу предыдущего года	руб.	в % к соотв. месяцу предыдущего года
Январь	42 263,0	106,1	34 034,9	104,1	42 643,5	105,2
Февраль	43 062,0	105,2	33 932,4	103,2	42 713,8	103,9
Март	46 324,0	107,7	36 919,0	107,1	46 070,9	106,6
Апрель	48 030,0	108,4	37 720,5	107,1	48 241,7	107,2
Май	47 926,0	106,8	38 887,0	105,8	48 195,6	106,7
Июнь	49 348,0	107,7	40 613,7	108,0	51 056,4	109,0
Июль	46 509,0	107,7	37 149,8	106,6	46 627,7	108,3

в % к соотв. месяцу предыдущего года

Динамика среднемесячной заработной платы

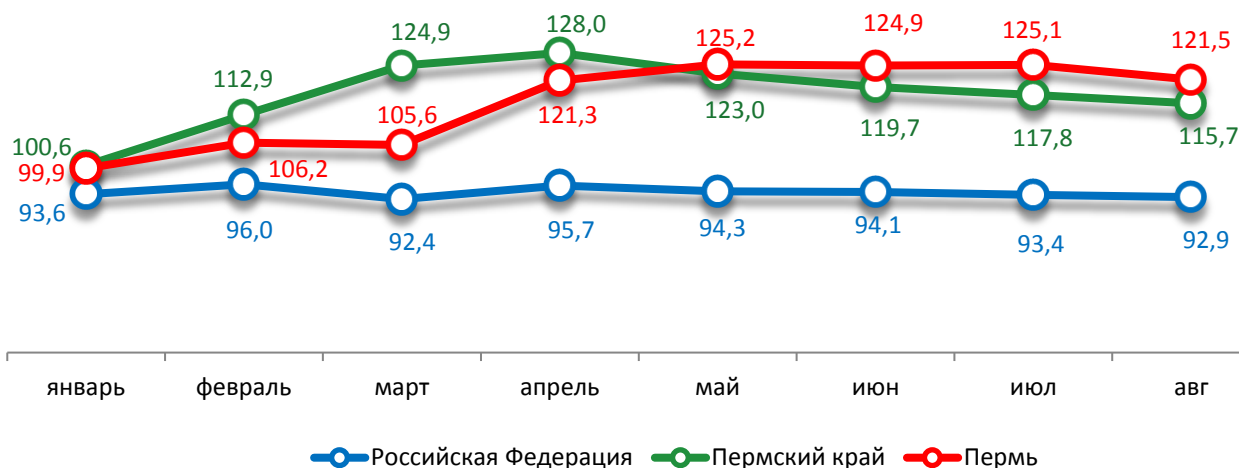


Динамика численности безработных

Период	Российская Федерация		Пермский край		Пермь	
	тыс. человек	в % к соотв. месяцу предыдущего года	человек	в % к соотв. месяцу предыдущего года	человек	в % к соотв. месяцу предыдущего года
Январь	3 667	93,6	16 872	100,6	3 531	99,9
Февраль	3 655	96,0	19 305	112,9	3 917	106,2
Март	3 518	92,4	20 618	124,9	4 136	112,7
Март	3 554	95,7	20 575	128,0	4 331	121,3
Апрель	3 402	94,3	19 329	123,0	4 107	125,2
Май	3 334	94,1	18 710	119,7	3 954	124,9
Июнь	3 364	93,4	18 203	117,8	3 828	125,1
Июль	3 258	92,9	17 764	115,7	3 780	121,5

в % к предыдущему месяцу

Динамика численности безработных



При подготовке Кратких итогов социально-экономического развития города Перми за январь-август 2019 года использовались данные Территориального органа Федеральной службы государственной статистики по Пермскому краю, ГКУ Центр занятости населения города Перми Пермского края и информация, представленная функциональными органами администрации города Перми.

Ответственный исполнитель:

Соколова Мария Алексеевна

Отдел анализа и прогнозирования

Департамент планирования и мониторинга

Администрация города Перми

Тел: (342) 212-19-97