

**Администрация города Перми  
Департамент планирования и мониторинга**



**КРАТКИЕ ИТОГИ  
СОЦИАЛЬНО-ЭКОНОМИЧЕСКОГО РАЗВИТИЯ  
города ПЕРМИ**

**ЯНВАРЬ-ОКТЯБРЬ 2022 года**

Пермь - 2022

## Основные итоги социально-экономического развития города Перми за январь-октябрь 2022 года

Наименование показателя	Январь-октябрь 2022 г.	в % к январю-октябрю 2021 г.	
Численность постоянного населения на 01.01.2022, чел.	1 042 770	99,4	↓
Оборот крупных и средних организаций, млн. руб.	961 574,8	105,7	↑
Объем отгруженной продукции собственного производства, выполненных работ и услуг, млн. руб.*	556 936,2	106,9	↑
Объем работ, выполненных по виду деятельности «Строительство», млн. руб.*	21 703,3	131,1**	↑
Ввод в действие общей площади жилых домов, тыс. кв. м	579,5	131,8	↑
Грузооборот, тыс. т-км*	640 316,3	152,7	↑
Оборот розничной торговли, млн. руб.*	151 284,0	92,2**	↓
Оборот общественного питания, млн. руб.*	3 019,4	94,9**	↓
Индекс потребительских цен на товары и услуги (по Пермскому краю), %	110,7***	115,2	
Сальдированный финансовый результат организаций города Перми (прибыль минус убыток), млн. руб.*, ****	98 804,6	84,6	↓
Численность зарегистрированных безработных на конец отчетного периода, чел.	2 199	67,9	↓
Численность работающих на крупных и средних предприятиях (без внешних совместителей), чел.****	268 828	99,5	↓
Среднемесячная заработная плата работников крупных и средних предприятий города, руб.****	60 267,3	113,1	↑
Фонд начисленной заработной платы работников крупных и средних предприятий города, млн. руб.****	145 813,8	112,5	↑
Число родившихся, чел.****	6 977	91,6	↓
Число умерших, чел.****	9 735	85,3	↓
Естественный прирост, убыль (-), чел.****	-2 758		
Миграционный прирост, убыль (-), чел.****	-3 187		

\* без субъектов малого предпринимательства и организаций с численностью до 15 человек,

\*\* в сопоставимых ценах,

\*\*\* октябрь 2022 года к декабрю 2021 года,

\*\*\*\* за январь-сентябрь 2022 года и в % к январю-сентябрю 2021 года.

**ЭКОНОМИЧЕСКАЯ АКТИВНОСТЬ\***

Основные показатели	Оборот организаций по видам экономической деятельности, млн. руб., в действующих ценах			Объем отгруженной продукции собственного производства, выполненных работ и услуг, млн. руб., в действующих ценах		
	Январь-октябрь 2022 г.	в % к январю-октябрю 2021 г.		Январь-октябрь 2022 г.	в % к январю-октябрю 2021 г.	
<b>Всего</b>	<b>961 574,8</b>	<b>105,7</b>	<b>↑</b>	<b>556 936,2</b>	<b>106,9</b>	<b>↑</b>
из них:						
сельское, лесное хозяйство, охота, рыболовство и рыбоводство	386,6	в 4,7р.	↑	1 595,4	176,0	↑
добыча полезных ископаемых	10 042,3	117,8	↑	8 405,1	118,3	↑
обрабатывающие производства	384 209,1	109,6	↑	347 876,6	110,8	↑
обеспечение электрической энергией, газом и паром; кондиционирование воздуха	85 975,3	92,5	↓	47 134,5	85,2	↓
водоснабжение; водоотведение, организация сбора и утилизации отходов, деятельность по ликвидации загрязнений	10 465,6	71,5	↓	12 224,8	86,8	↓
строительство	22 109,6	131,9	↑	21 642,8	141,2	↑
торговля оптовая и розничная; ремонт автотранспортных средств и мотоциклов	331 457,8	107,3	↑	8 925,3	112,9	↑
транспортировка и хранение	20 281,6	104,7	↑	16 553,0	109,9	↑
деятельность гостиниц и предприятий общественного питания	2 691,1	120,2	↑	3 218,4	118,6	↑
деятельность в области информации и связи	29 876,4	92,7	↓	28 477,0	98,2	↓
деятельность финансовая и страховая	н/д	н/д		К	в 3,0р.	↑
деятельность по операциям с недвижимым имуществом	4 471,3	153,4	↑	4 200,0	93,9	↓
деятельность профессиональная, научная и техническая	19 500,6	80,2	↓	18 228,6	96,9	↓
деятельность административная и сопутствующие дополнительные услуги	6 512,5	163,9	↑	6 457,9	116,7	↑
государственное управление и обеспечение военной безопасности; социальное обеспечение	423,0	168,7	↑	283,9	141,2	↑
образование	6 590,8	106,7	↑	4 892,9	104,8	↑
деятельность в области здравоохранения и социальных услуг	24 964,4	103,1	↑	24 938,0	103,1	↑
деятельность в области культуры, спорта, организации досуга и развлечений	1 265,8	135,5	↑	1 353,8	132,2	↑
предоставление прочих видов услуг	351,2	113,4	↑	К	103,2	↑

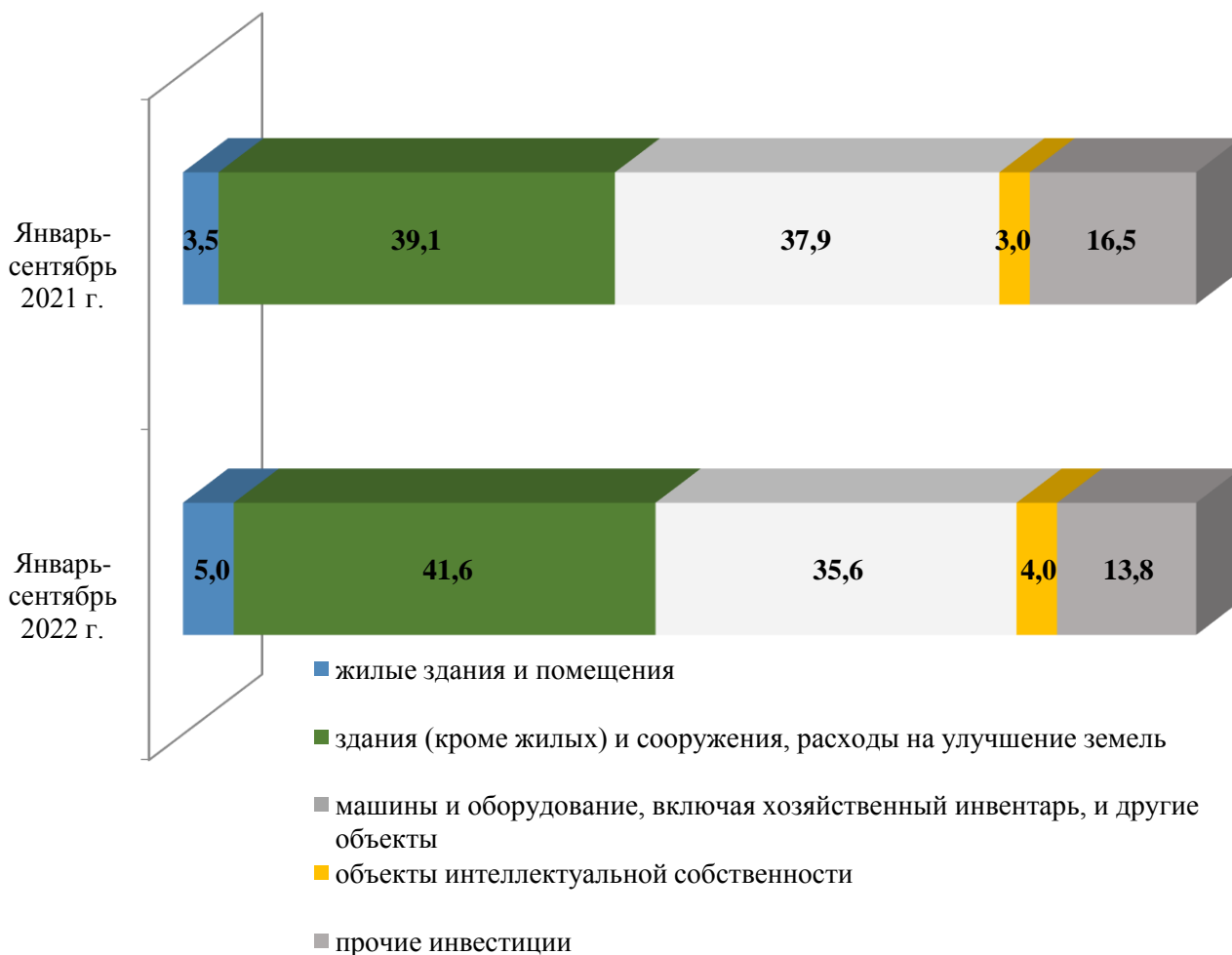
\* без субъектов малого предпринимательства и организаций с численностью до 15 человек

## ИНВЕСТИЦИИ

### Видовая структура инвестиций в основной капитал

Наименование показателя	Январь-сентябрь 2022 г. млн. руб.	в % к итогу
Инвестиции в основной капитал	83 622,6	100,0
в том числе:		
жилые здания и помещения	4 164,9	5,0
здания (кроме жилых) и сооружения, расходы на улучшение земель	34 819,5	41,6
машины и оборудование, включая хозяйственный инвентарь, и другие объекты	29 788,5	35,6
объекты интеллектуальной собственности	3 341,7	4,0
прочие инвестиции	11 508,0	13,8

### Видовая структура инвестиций в основной капитал



## СТРОИТЕЛЬСТВО

### Объем работ, выполненных по виду деятельности «Строительство» \*

Наименование показателя	Январь-октябрь 2022 г. млн. руб.	в % к январю-октябрю 2021 г.**	
<b>Всего по городу Перми</b>	<b>21 703,3</b>	<b>131,1</b>	<b>↑</b>
в том числе по районам:			
Дзержинский	5 911,4	137,8	↑
Индустриальный	4 818,0	165,6	↑
Кировский	К	63,0	↓
Ленинский	1 308,1	72,1	↓
Мотовилихинский	1 250,5	68,1	↓
Орджоникидзевский	К	в 29,5р.	↑
Свердловский	8 148,9	152,1	↑

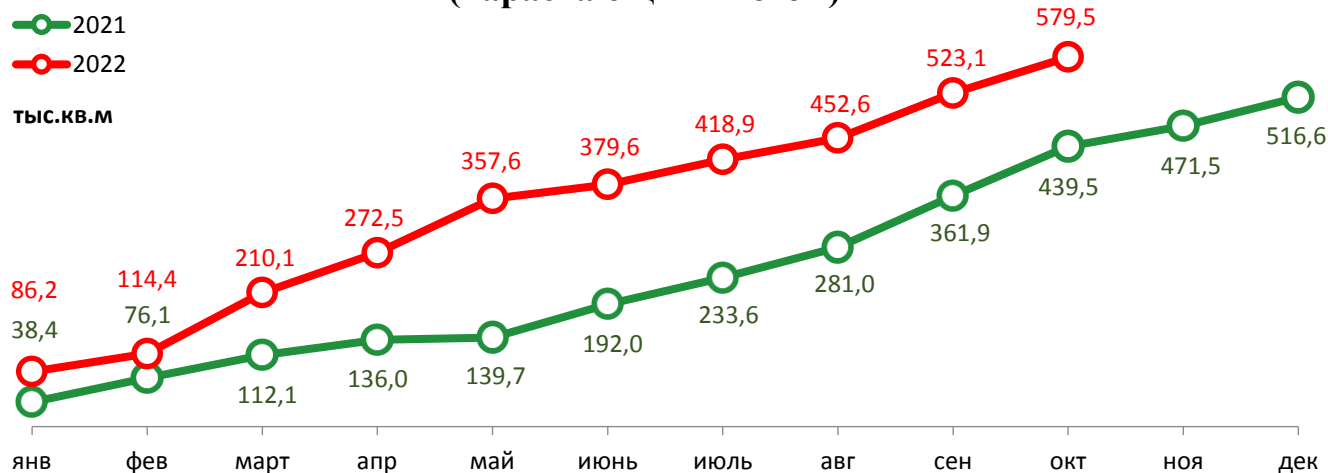
\* без субъектов малого предпринимательства и организаций с численностью до 15 человек,

\*\* в сопоставимых ценах.

### Ввод в действие общей площади жилых домов

Наименование показателя	Январь-октябрь 2022 г. кв. м	в % к январю-октябрю 2021 г.	
<b>Всего по городу Перми</b>	<b>579 466</b>	<b>131,8</b>	<b>↑</b>
в том числе по районам:			
Дзержинский	96 065	126,8	↑
Индустриальный	13 923	150,2	↑
Кировский	3 877	-	
Ленинский	302 046	139,5	↑
Мотовилихинский	7 423	26,9	↓
Орджоникидзевский	-	-	
Свердловский	156 132	141,5	↑
Индивидуальное жилищное строительство	170 089	184,9	↑

### Ввод в действие общей площади жилых домов (нарастающим итогом)



## ТРАНСПОРТ

Наименование показателя	Январь-октябрь 2022 г.	в % к январю- октябрю 2021 г.	
Перевезено грузов, тыс. т *	900,9	136,7	↑
Грузооборот, тыс. т-км *	640 316,3	152,7	↑
Перевезено пассажиров автобусами, млн. чел. **	119,5	91,0	↓
Пассажиروоборот, млн. пасс-км **	1 348,2	97,2	↓

\* без субъектов малого предпринимательства и организацией с численностью до 15 человек,

\*\* по юридическим лицам и индивидуальным предпринимателям (включая субъекты малого предпринимательства), осуществляющим регулярные перевозки пассажиров по маршрутам общего пользования на коммерческой основе.

### Дорожно-транспортные происшествия и пострадавшие\*

Наименование показателя	Количество ДТП		Погибло, чел		Ранено, чел	
	Январь- октябрь 2022 г.	в % к январю- октябрю 2021 г.	Январь- октябрь 2022 г.	в % к январю- октябрю 2021 г.	Январь- октябрь 2022 г.	в % к январю- октябрю 2021 г.
<b>Всего</b>	<b>548</b>	<b>95,5</b>	<b>26</b>	<b>89,7</b>	<b>680</b>	<b>101,9</b>
из них дети до 16 лет	75	92,6	1	25,0	107	111,5

\* по данным официального сайта Госавтоинспекции, входящем в состав аппаратно-программного комплекса "Официальный интернет-сайт МВД России", в информационно-телекоммуникационной сети "Интернет"

## ПОТРЕБИТЕЛЬСКИЙ РЫНОК ТОВАРОВ И УСЛУГ

Основные показатели	Январь-октябрь 2022 г.	в % к январю- октябрю 2021 г.	
<b>Оборот розничной торговли</b> в действующих ценах, всего, млн. руб.	151 284,0	92,2*	↓
в том числе:			
пищевые продукты, включая напитки, и табачные изделия	73 641,9	99,8*	↓
непродовольственные товары	77 642,1	85,9*	↓
<b>Индекс потребительских цен на товары и услуги</b> (по Пермскому краю), %	110,7**	115,2	

\* в сопоставимых ценах,

\*\* октябрь 2022 года к декабрю 2021 года.



## ФИНАНСЫ

### Сальдированный финансовый результат организаций г. Перми (прибыль минус убыток) \*,\*\*

Основные показатели	Январь- сентябрь 2022 г. млн. руб.	в % к январю- сентябрю 2021 г.	
<b>Всего</b>	<b>98 804,6</b>	<b>84,6</b>	<b>↓</b>
из них:			
добыча полезных ископаемых	60 367,8	74,7	↓
обрабатывающие производства	21 500,1	110,1	↑
обеспечение электрической энергией, газом и паром; кондиционирование воздуха	1 655,3	95,7	↓
водоснабжение; водоотведение, организация сбора и утилизации отходов, деятельность по ликвидации загрязнений	2 219,3	162,1	↑
строительство	1 419,9	в 3,0р.	↑
торговля оптовая и розничная; ремонт автотранспортных средств и мотоциклов	11 936,2	166,7	↑
транспортировка и хранение	-237,4	-	
деятельность гостиниц и предприятий общественного питания	176,4	72,7	↓
деятельность в области информации и связи	-1 084,9	-	
деятельность по операциям с недвижимым имуществом	993,2	-	
деятельность профессиональная, научная и техническая	1 914,4	в 2,1р.	↑
деятельность административная и сопутствующие дополнительные услуги	-2 253,2	-	
образование	-110,6	-	
деятельность в области здравоохранения и социальных услуг	399,4	60,8	↓
предоставление прочих видов услуг	К	157,6	↑

\*без субъектов малого предпринимательства и организаций с численностью до 15 человек, без учёта банков и страховых организаций

\*\*сравнение показателей с соответствующим периодом 2019 года произведено в текущих ценах по сопоставимому кругу предприятий

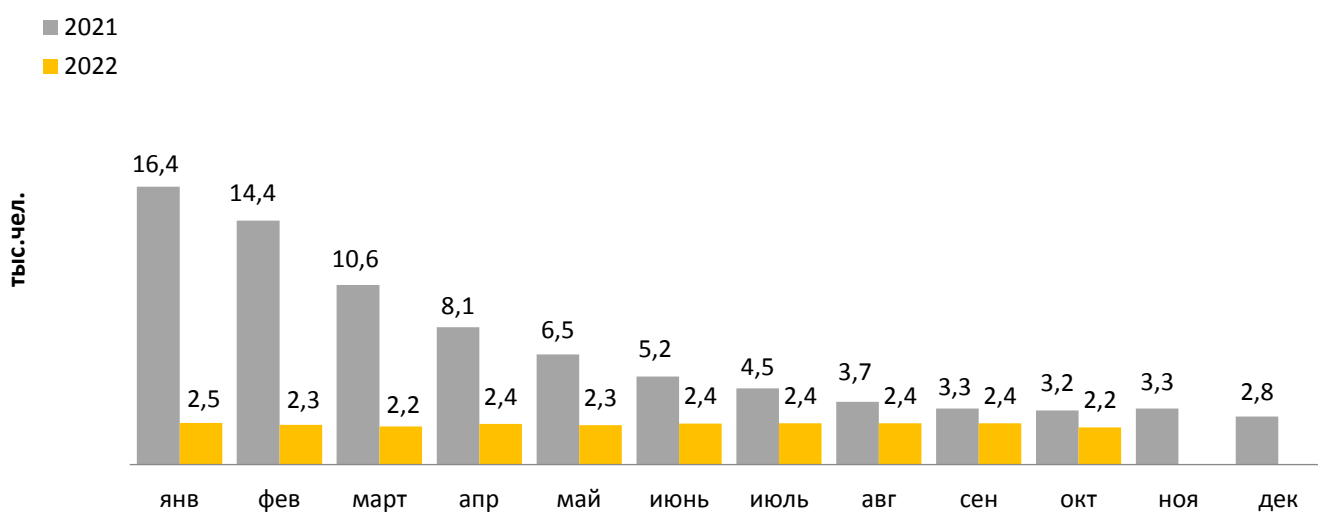
## РЫНОК ТРУДА и БЕЗРАБОТИЦА

Основные показатели	Январь- сентябрь 2022 г.	в % к январю- сентябрю 2021 г.	
<b>Численность работающих на крупных и средних предприятиях – всего, чел.</b>	<b>268 828</b>	<b>99,5</b>	<b>↓</b>
в том числе по отраслям:			
сельское, лесное хозяйство, охота, рыболовство и рыбоводство	614	98,7	↓
добыча полезных ископаемых	2 103	103,8	↑
обрабатывающие производства	75 543	101,2	↑
обеспечение электрической энергией, газом и паром; кондиционирование воздуха	9 809	98,0	↓
водоснабжение; водоотведение, организация сбора и утилизации отходов, деятельность по ликвидации загрязнений	2 623	97,7	↓
строительство	7 099	92,3	↓
торговля оптовая и розничная; ремонт автотранспортных средств и мотоциклов	24 275	103,4	↑
транспортировка и хранение	17 184	94,7	↓
деятельность гостиниц и предприятий общественного питания	1 884	98,8	↓
деятельность в области информации и связи	11 513	97,5	↓
деятельность финансовая и страховая	7 345	95,1	↓
деятельность по операциям с недвижимым имуществом	1 944	88,1	↓
деятельность профессиональная, научная и техническая	16 762	101,3	↑
деятельность административная и сопутствующие дополнительные услуги	4 563	95,5	↓
государственное управление и обеспечение военной безопасности; социальное обеспечение	26 450	102,1	↑
образование	26 874	98,2	↓
деятельность в области здравоохранения и социальных услуг	27 115	98,3	↓
деятельность в области культуры, спорта, организации досуга и развлечений	4 706	99,1	↓
предоставление прочих видов услуг	421	113,1	↑



Наименование показателя	Декабрь 2021 г.	Январь 2022 г.	Октябрь 2022 г.	Октябрь 2022 г. в % к декабрю 2021 г.	
Численность граждан, обратившихся за содействием в поиске подходящей работы, на конец отчетного периода	3 782	3 656	2 970	78,5	↓
из них:					
незанятые граждане	3 725	3 563	2 934	78,8	↓
Численность безработных граждан, на конец отчетного периода	2 835	2 460	2 199	77,6	↓
в том числе получают пособие по безработице	2 283	2 021	1 773	77,7	↓
Заявленная работодателями потребность в работниках на конец отчетного периода	8 755	8 639	6 869	78,5	↓
Число граждан, нашедших работу (доходное занятие)	186	208	516	277,4	↑
из них безработные граждане	184	214	258	140,2	↑

### Динамика численности безработных граждан



**МАТЕРИАЛЬНОЕ ПОЛОЖЕНИЕ НАСЕЛЕНИЯ**

Основные показатели	Январь- сентябрь 2022 г.	в % к январю- сентябрю 2021 г.	
<b>Среднемесячная заработная плата работников крупных и средних предприятий города - всего, руб.:</b>	<b>60 267,3</b>	<b>113,1</b>	<b>↑</b>
в том числе по отраслям:			
сельское, лесное хозяйство, охота, рыболовство и рыбоводство	57 657,2	117,8	↑
добыча полезных ископаемых	94 938,8	110,0	↑
обрабатывающие производства	62 141,3	116,1	↑
обеспечение электрической энергией, газом и паром; кондиционирование воздуха	66 208,1	116,1	↑
водоснабжение; водоотведение, организация сбора и утилизации отходов, деятельность по ликвидации загрязнений	50 026,8	108,3	↑
строительство	60 082,8	116,9	↑
торговля оптовая и розничная; ремонт автотранспортных средств и мотоциклов	51 341,0	114,4	↑
транспортировка и хранение	55 589,7	118,0	↑
деятельность гостиниц и предприятий общественного питания	36 692,9	116,4	↑
деятельность в области информации и связи	84 994,2	118,4	↑
деятельность финансовая и страховая	75 739,6	111,5	↑
деятельность по операциям с недвижимым имуществом	44 687,1	116,2	↑
деятельность профессиональная, научная и техническая	78 568,4	114,1	↑
деятельность административная и сопутствующие дополнительные услуги	37 617,9	116,1	↑
государственное управление и обеспечение военной безопасности; социальное обеспечение	56 606,3	102,9	↑
образование	49 668,6	111,1	↑
деятельность в области здравоохранения и социальных услуг	52 093,1	107,3	↑
деятельность в области культуры, спорта, организации досуга и развлечений	56 027,9	112,8	↑
предоставление прочих видов услуг	65 366,5	105,9	↑

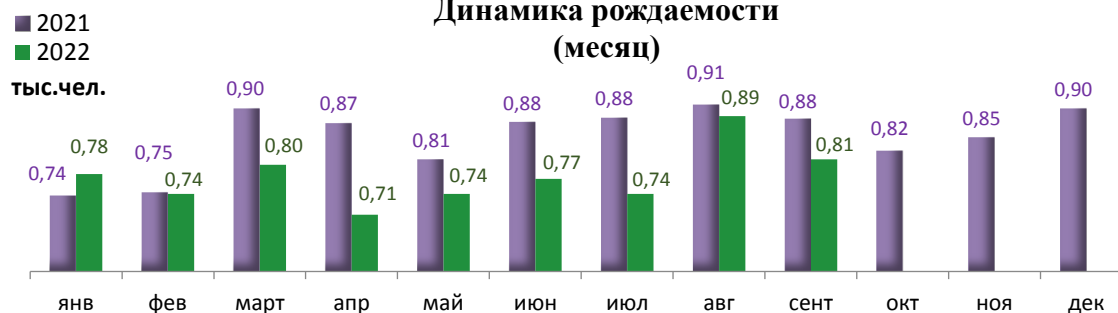
## ДЕМОГРАФИЧЕСКАЯ СИТУАЦИЯ

Наименование показателя	Январь-сентябрь 2022 г.	Январь-сентябрь 2021 г.	Январь-сентябрь 2022 г. относительно января-сентября 2021 г.
Родившихся - всего, чел.	6 977	7 616	↓
в расчете на 1000 населения	9,0	9,7	↓
Умерших - всего, чел.	9 735	11 410	↓
в расчете на 1000 населения	12,5	14,6	↓
Умерших детей до 1 года - всего, чел.	30	33	↓
Естественный прирост, убыль(-), чел.	-2 758	-3 794	↑
в расчете на 1000 населения	-3,5	-4,9	↑
Миграционный прирост/убыль, чел.	-3 187	-1 055	↓

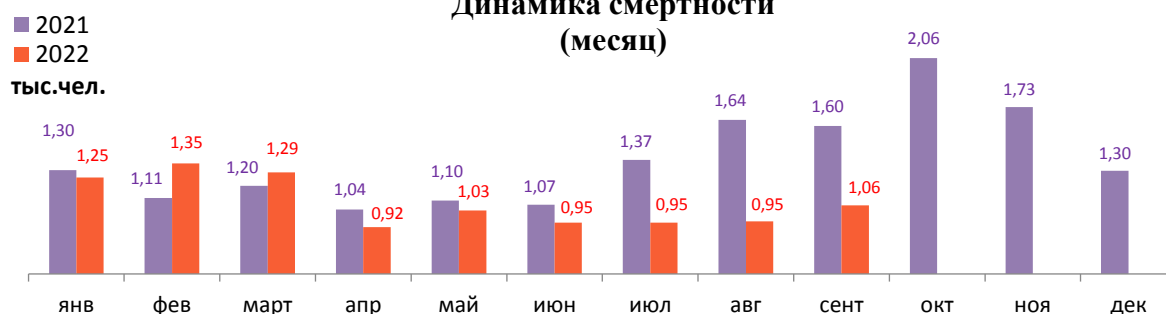
### Динамика рождаемости и смертности (нарастающим итогом)



### Динамика рождаемости (месяц)



### Динамика смертности (месяц)

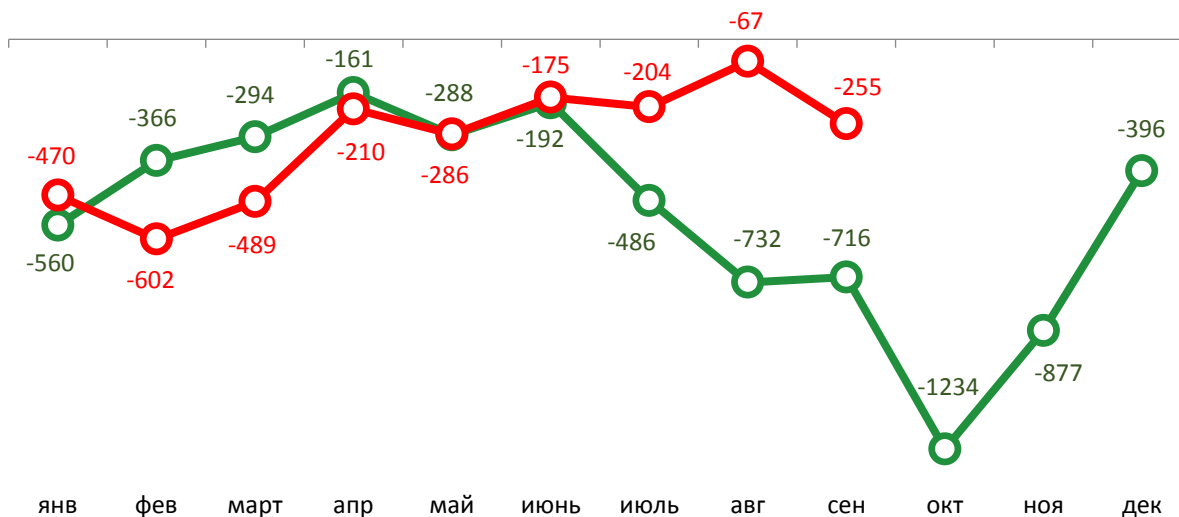


## Естественный прирост, убыль (-)

(месяц)

—○— 2021  
—○— 2022

чел.

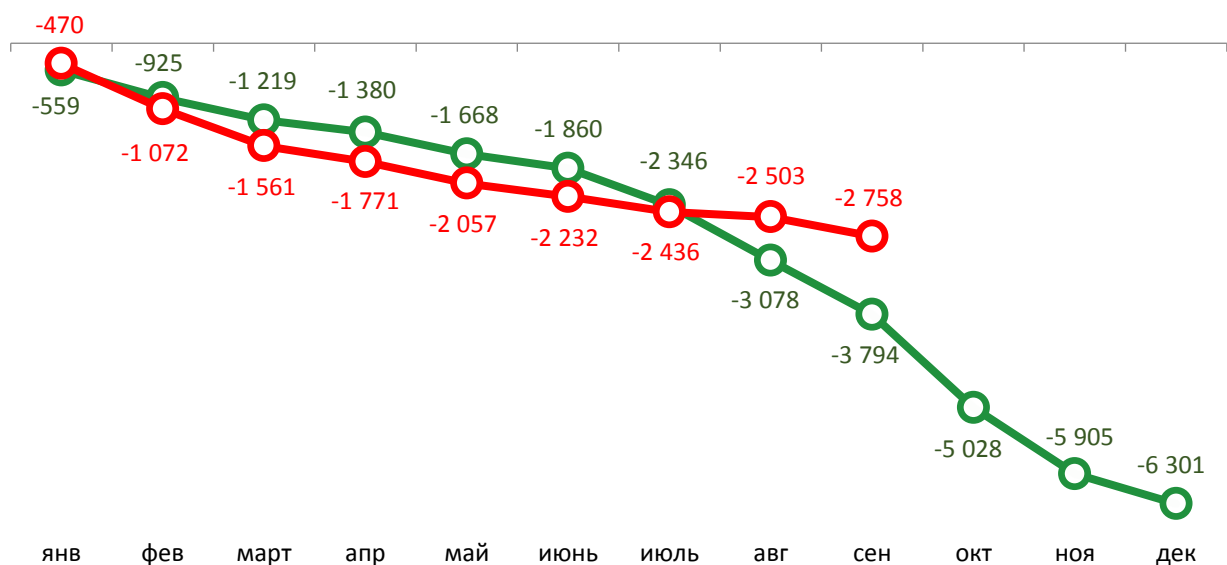


## Естественный прирост, убыль (-)

(нарастающим итогом)

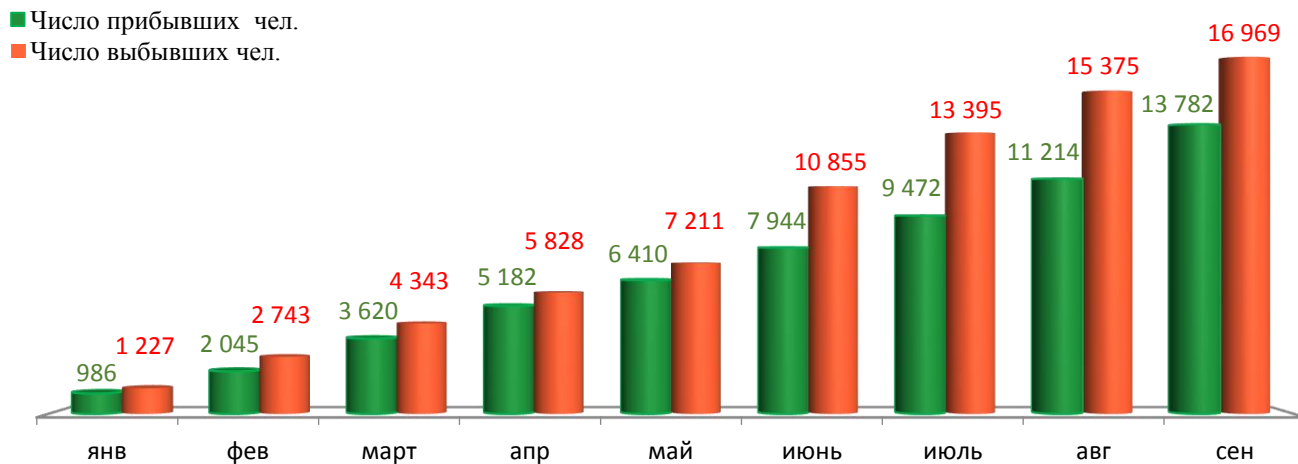
—○— 2021  
—○— 2022

чел.

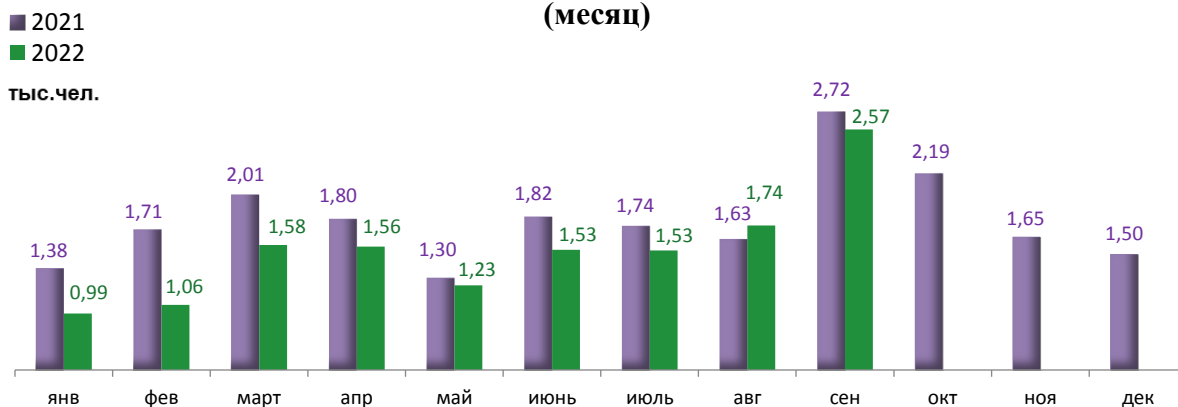


## МИГРАЦИЯ НАСЕЛЕНИЯ

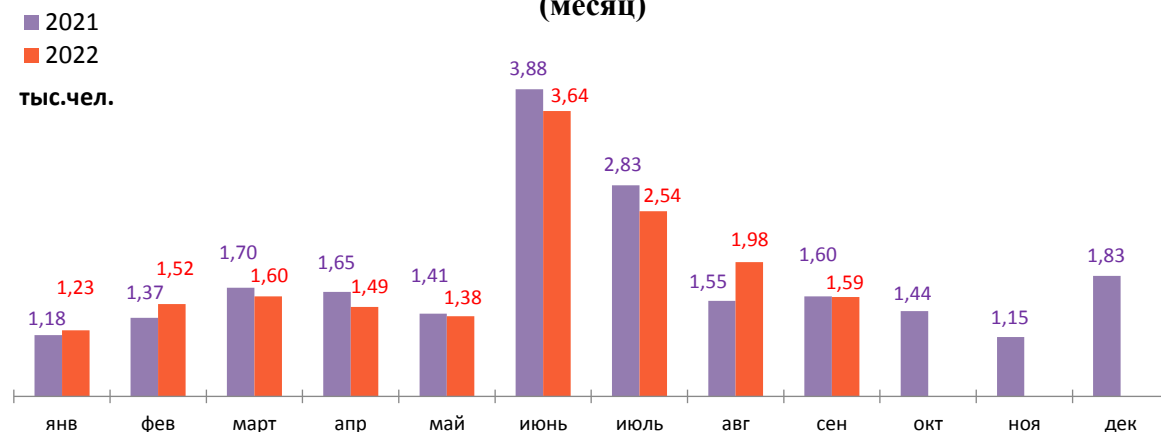
### Динамика миграционных потоков (нарастающим итогом)



### Число прибывших (месяц)



### Число выбывших (месяц)

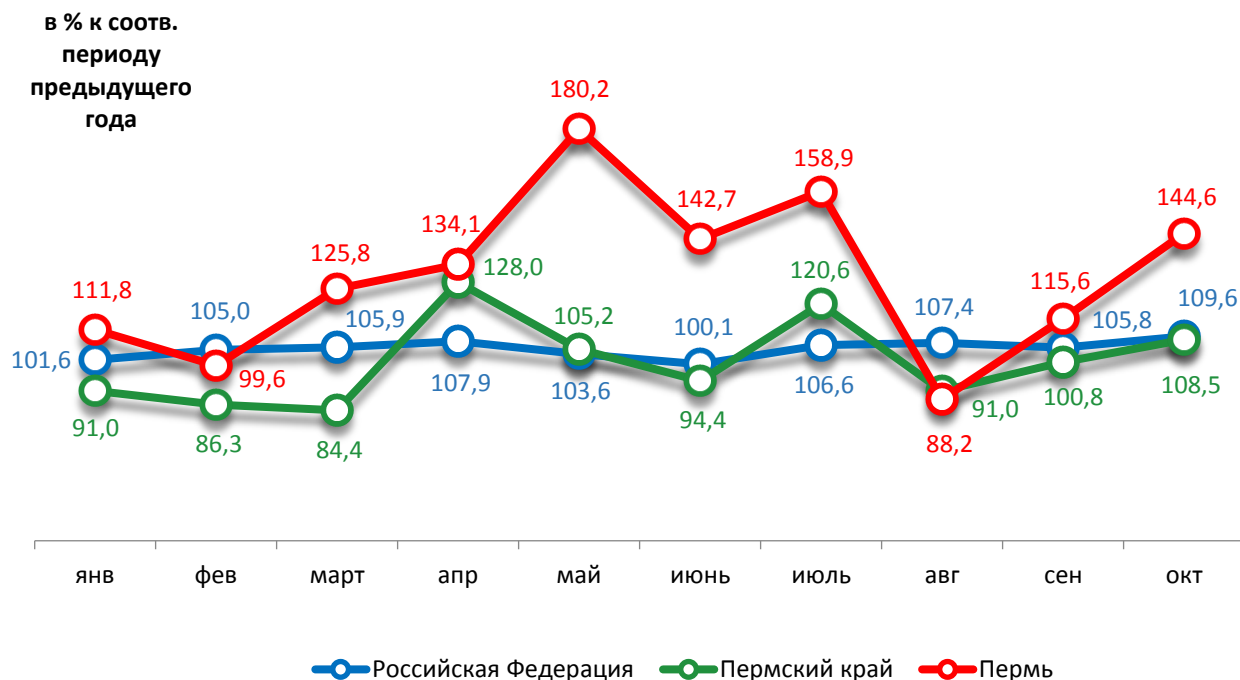


**СРАВНИТЕЛЬНЫЙ АНАЛИЗ  
СОЦИАЛЬНО-ЭКОНОМИЧЕСКОГО РАЗВИТИЯ  
РОССИЙСКОЙ ФЕДЕРАЦИИ, ПЕРМСКОГО КРАЯ И ГОРОДА ПЕРМИ**

**Динамика объема работ, выполненных по виду деятельности  
«Строительство»**

Период	Российская Федерация		Пермский край		Пермь	
	Млрд. руб.	в % к соотв. периоду предыдущего года	Млн. руб.	в % к соотв. периоду предыдущего года	Млн. руб.	в % к соотв. периоду предыдущего года
Январь	512,4	101,6	6 599,9	91,0	940,1	111,8
Февраль	586,4	105,0	7 335,7	86,3	1 031,3	99,6
Март	806,3	105,9	10 766,1	84,4	1 689,8	125,8
Апрель	862,0	107,9	14 563,5	128,0	1 891,9	134,1
Май	891,7	103,6	11 104,5	105,2	2 186,8	180,2
Июнь	1 097,0	100,1	14 164,0	94,4	2 395,3	142,7
Июль	1 136,3	106,6	15 984,0	120,6	2 939,8	158,9
Август	1 173,7	107,4	14 218,9	91,0	2 811,8	88,2
Сентябрь	1 285,7	105,8	16 763,5	100,8	3 011,7	115,6
Октябрь	1 285,7	109,6	15 175,9	108,5	2 804,8	144,6

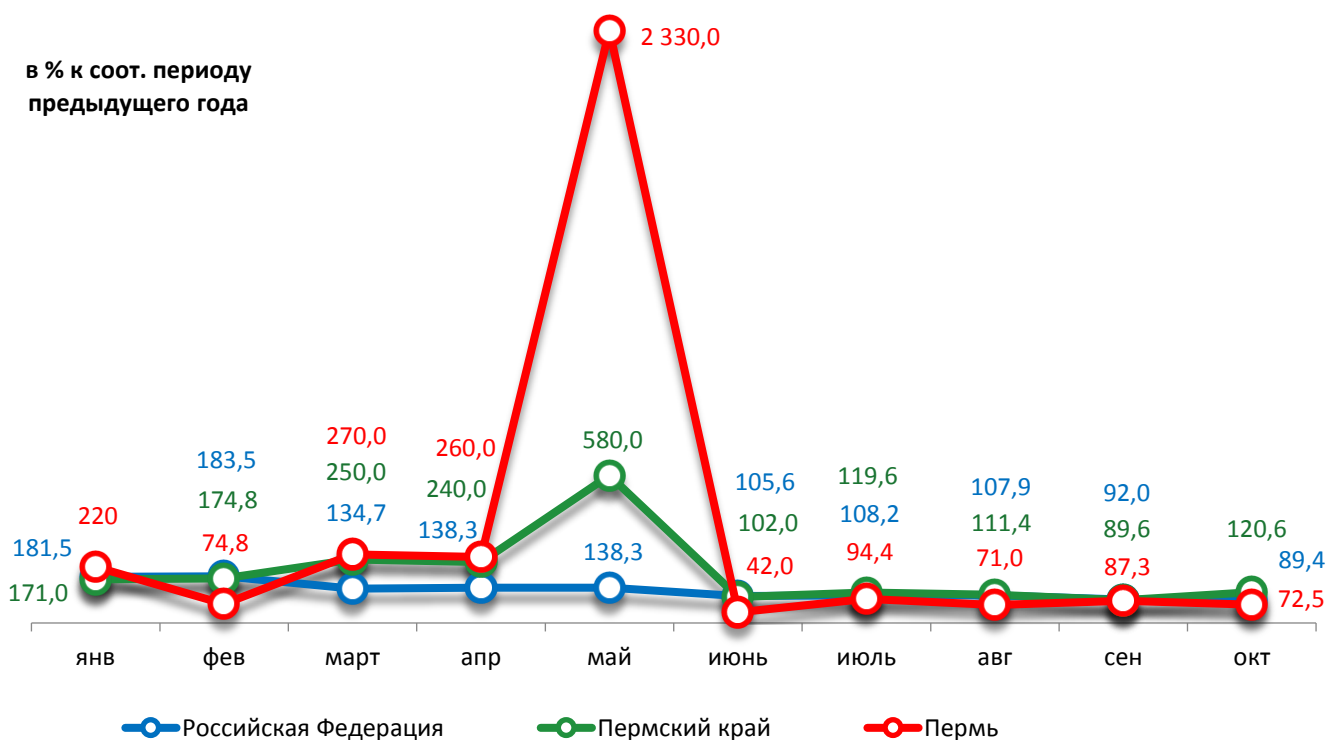
**Динамика объема строительных работ**



### Динамика ввода в действие жилых домов

Период	Российская Федерация		Пермский край		Пермь	
	Млн. кв. м общей площади	в % к соотв. периоду предыдущего года	Тыс. кв. м общей площади	в % к соотв. периоду предыдущего года	Тыс. кв. м общей площади	в % к соотв. периоду предыдущего года
Январь	10,3	181,5	192,3	171,0	86,2	220,0
Февраль	10,0	183,5	145,2	174,8	28,2	74,8
Март	8,9	134,7	246,2	250,0	95,7	270,0
Апрель	8,3	138,3	152,7	240,0	62,4	в 2,6р.
Май	6,9	138,3	171,6	580,0	85,2	в 23,3р.
Июнь	8,1	105,6	112,8	102,0	22,0	42,0
Июль	8,0	108,2	138,0	119,6	39,2	94,4
Август	9,1	107,9	128,8	111,4	33,7	71,0
Сентябрь	9,5	92,0	181,9	89,6	70,6	87,3
Октябрь	8,7	89,4	188,3	120,6	56,3	72,5

### Динамика ввода жилья



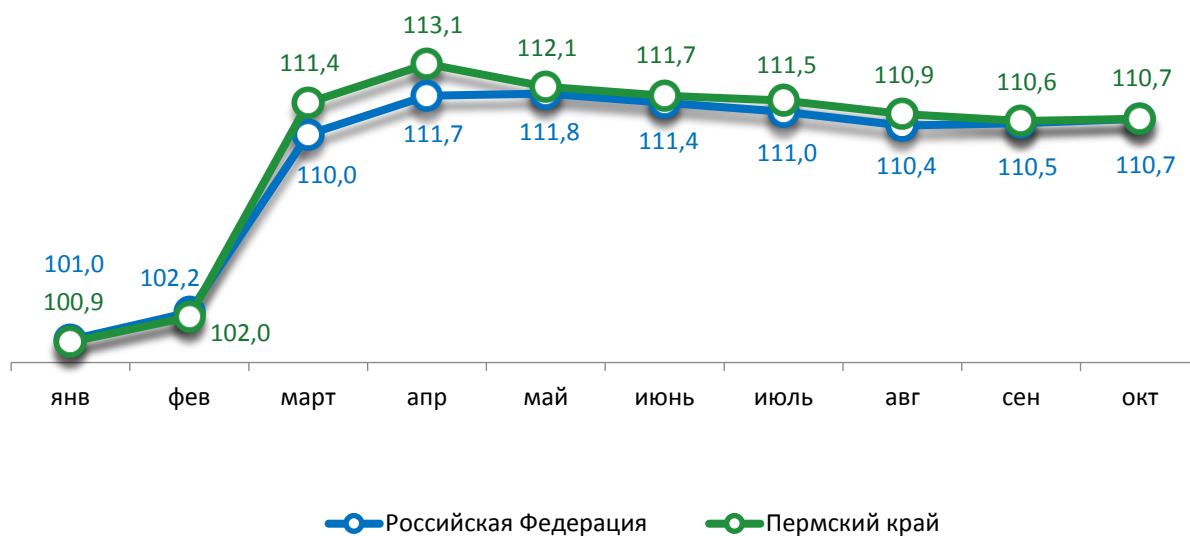


## Индексы потребительских цен и тарифов на товары и услуги

Период	Российская Федерация		Пермский край	
	в % к предыдущему периоду	в % к декабрю предыдущего года	в % к предыдущему периоду	в % к декабрю предыдущего года
Январь	101,0	101,0	100,9	100,9
Февраль	101,2	102,2	101,0	102,0
Март	107,6	110,0	109,2	111,4
Апрель	101,6	111,7	101,5	113,1
Май	100,1	111,8	99,1	112,1
Июнь	99,7	111,4	99,7	111,7
Июль	99,6	111,0	99,8	111,5
Август	99,5	110,4	99,5	110,9
Сентябрь	100,1	110,5	99,8	110,6
Октябрь	100,2	110,7	100,1	110,7

## Динамика индекса потребительских цен

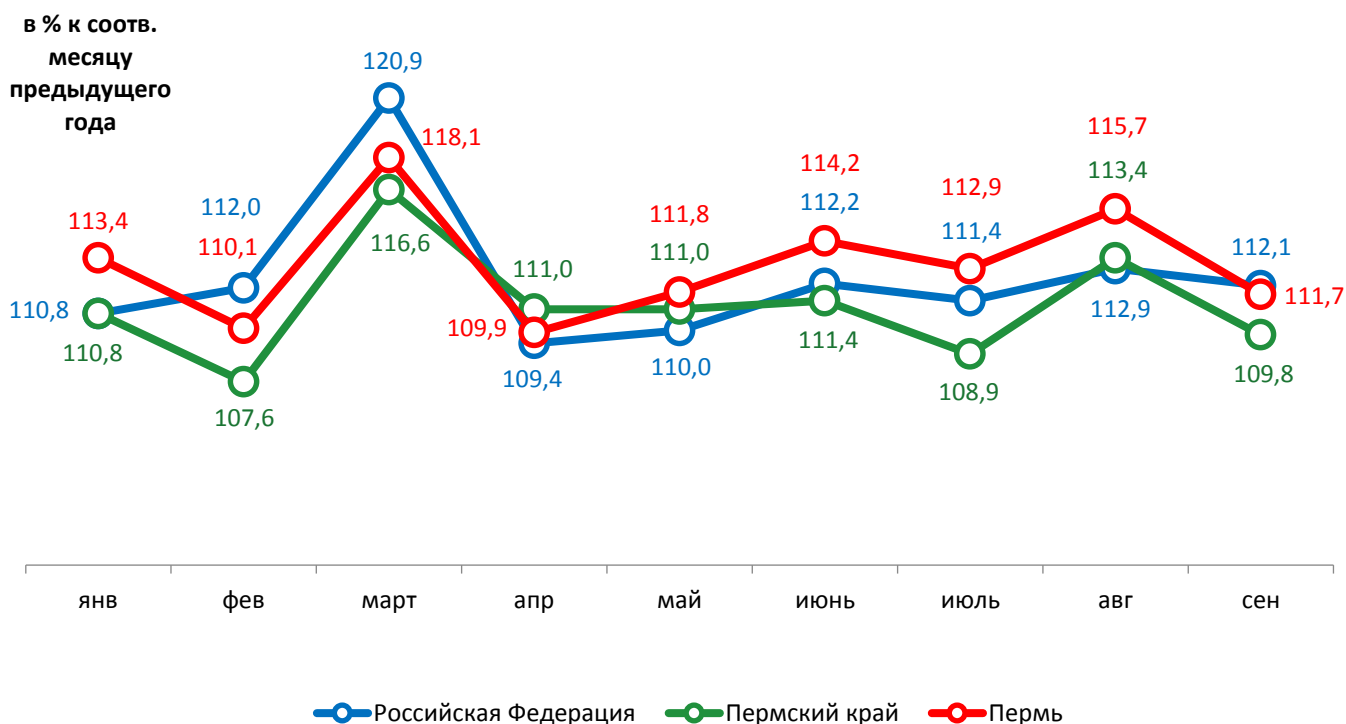
в % к декабрю  
предыдущего года



### Среднемесячная номинальная начисленная заработная плата

Период	Российская Федерация		Пермский край		Пермь	
	руб.	в % к соотв. месяцу предыдущего года	руб.	в % к соотв. месяцу предыдущего года	руб.	в % к соотв. месяцу предыдущего года
Январь	55 717,0	110,8	45 151,3	110,8	54 919,5	113,4
Февраль	57 344,0	112,0	44 301,7	107,6	53 733,8	110,1
Март	66 757,0	120,9	52 087,3	116,6	61 931,3	118,1
Апрель	62 269,0	109,4	49 842,6	111,0	61 135,1	109,9
Май	62 457,0	110,0	50 726,1	111,0	61 706,8	111,8
Июнь	66 572,0	112,2	53 971,8	111,4	67 269,3	114,2
Июль	62 200,0	111,4	49 145,0	108,9	60 978,8	112,9
Август	59 907,0	112,9	49 503,6	113,4	60 071,7	115,7
Сентябрь	61 879,0	112,1	49 626,2	109,8	60 579,1	111,7

### Динамика среднемесячной заработной платы

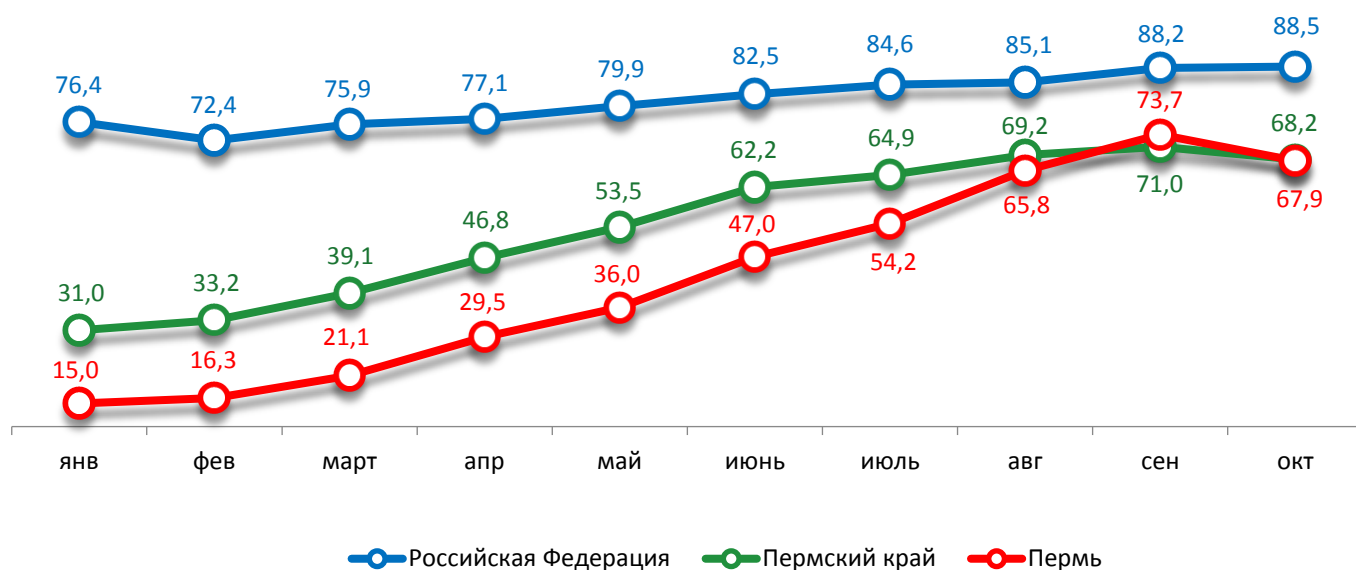


### Динамика численности безработных

Период	Российская Федерация		Пермский край		Пермь	
	тыс. человек	в % к соотв. месяцу предыдущего года	человек	в % к соотв. месяцу предыдущего года	человек	в % к соотв. месяцу предыдущего года
Январь	3 296	76,4	9 474	31,0	2 460	15,0
Февраль	3 071	72,4	9 263	33,2	2 344	16,3
Март	3 078	75,9	8 978	39,1	2 243	21,1
Апрель	3 005	77,1	9 669	46,8	2 405	29,5
Май	2 946	79,9	10 067	53,5	2 330	36,0
Июнь	2 951	82,5	10 519	62,2	2 423	47,0
Июль	2 900	84,6	10 655	64,9	2 447	54,2
Август	2 855	85,1	10 526	69,2	2 439	65,8
Сентябрь	2 887	88,2	9 477	71,0	2 441	73,7
Октябрь	2 897	88,5	8 493	68,2	2 199	67,9

### Динамика численности безработных

в % к предыдущему месяцу



При подготовке Кратких итогов социально-экономического развития города Перми за январь-октябрь 2022 года использовались данные Территориального органа Федеральной службы государственной статистики по Пермскому краю, Госавтоинспекции.

Ответственный исполнитель:  
Климова Гузель Маулизяновна  
Отдел анализа и прогнозирования  
Департамент планирования и мониторинга  
Администрация города Перми  
Тел: (342) 217-33-36